

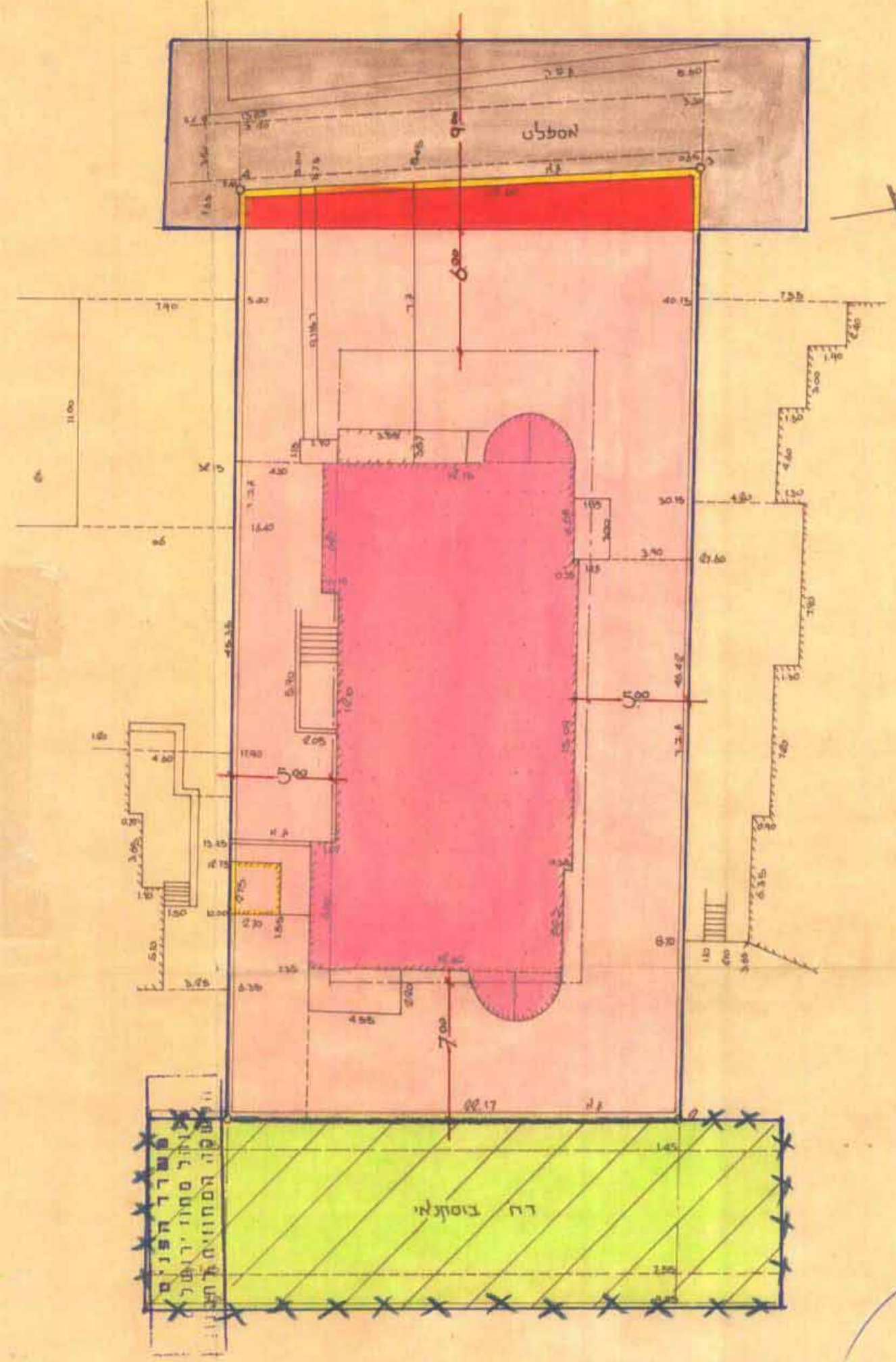
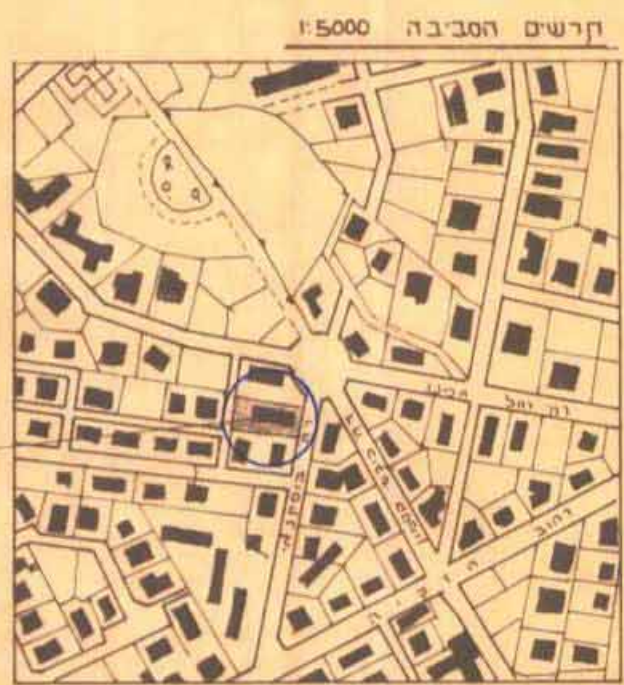
מרחב תכנון מקומי ירושלים

קשריט מצורף לחכנית תכנון עיר מס' 1867

הקדלק אחווי הבניה בחלקה 22 בקוש 30007

בדה בוסקלאי שכונת קטאון

ק.מ. 1:250



משרד הפנים		משרד הפנים	
חוק התכנון והבניה תשכ"ה-1965		חוק התכנון והבניה תשכ"ה-1965	
מחוז	ירושלים	מחוז	ירושלים
מרחב תכנון מקומי	מס' 1867	מרחב תכנון מקומי	מס' 1867
חכנית	מס' 188	חכנית	מס' 188
הועדה המחוזית בשיבתה ה'	מיום 21.8.72	הועדה המחוזית בשיבתה ה'	מיום 21.8.72
החליטה לתת תוקף	לחכנית	החליטה לתת תוקף	לחכנית
לחכנית	לעיל	לחכנית	לעיל
מט' מנהל כלי לתכנון	יושב ראש הוועדה	מט' מנהל כלי לתכנון	יושב ראש הוועדה

הועדה המקומית לתכנון ובינה ירושלים

חכנית חכנון עיר מס' 1867

החליטה בשיבתה מיום 22.10.72

להסליץ על אשר החכנית תויל להפקדה לפי התנאים הכלולים בדרך

יושב ראש

- מקרא
- קבול חכנית
 - דרך קיפון או לאושרק
 - דרך מוצעק או הרחבה
 - אזור מקורים
 - סעבר להולכ דקל
 - קדר להדיסה
 - בגין קים

חתימת הבעלים

חתימת המוקק

תאריך: 10.8.72

קרשים המוקדל ק.מ. 1:250

מס' קוש	מס' חלקה	שטח דשום של וחלקה במ"ר	אחוזי בניה מאוקרים	סהכ שטח במ"ר	הקומה	שטח בניה קים בקומה במ"ר	שטח בניה מוצע בקומה במ"ר	סהכ שטח בניה קים ומוצע במ"ר	אחוזי בניה מוצע
30007	22	1026	75%	769.50	קרקע	79	290.66	900.76	89.93%
					א וק-מיקון		270.55		
					ב ומוצעקן		270.55		
					ג ומוצעקן		555.10		
					סהכ	290.66			

+45%