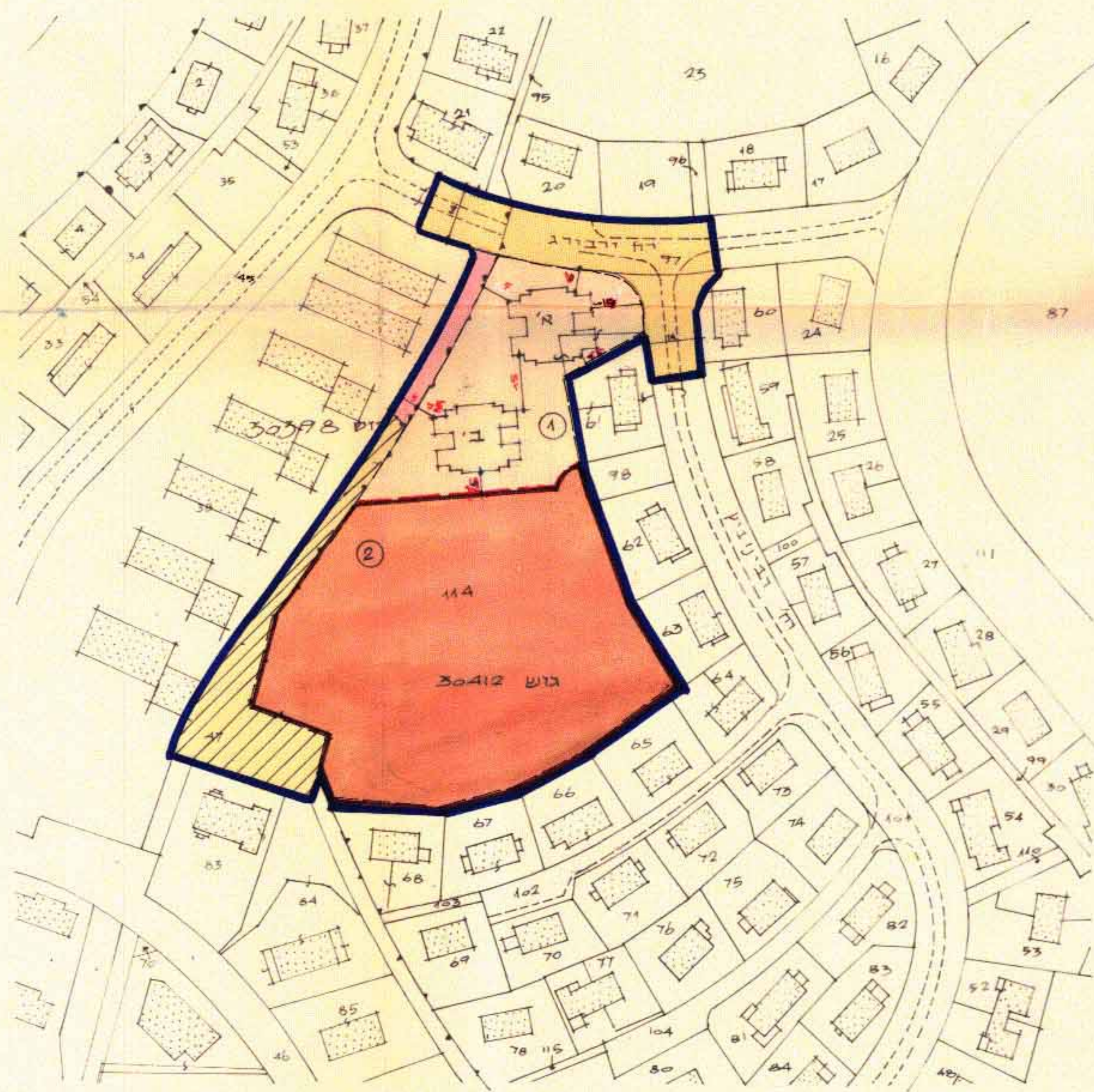
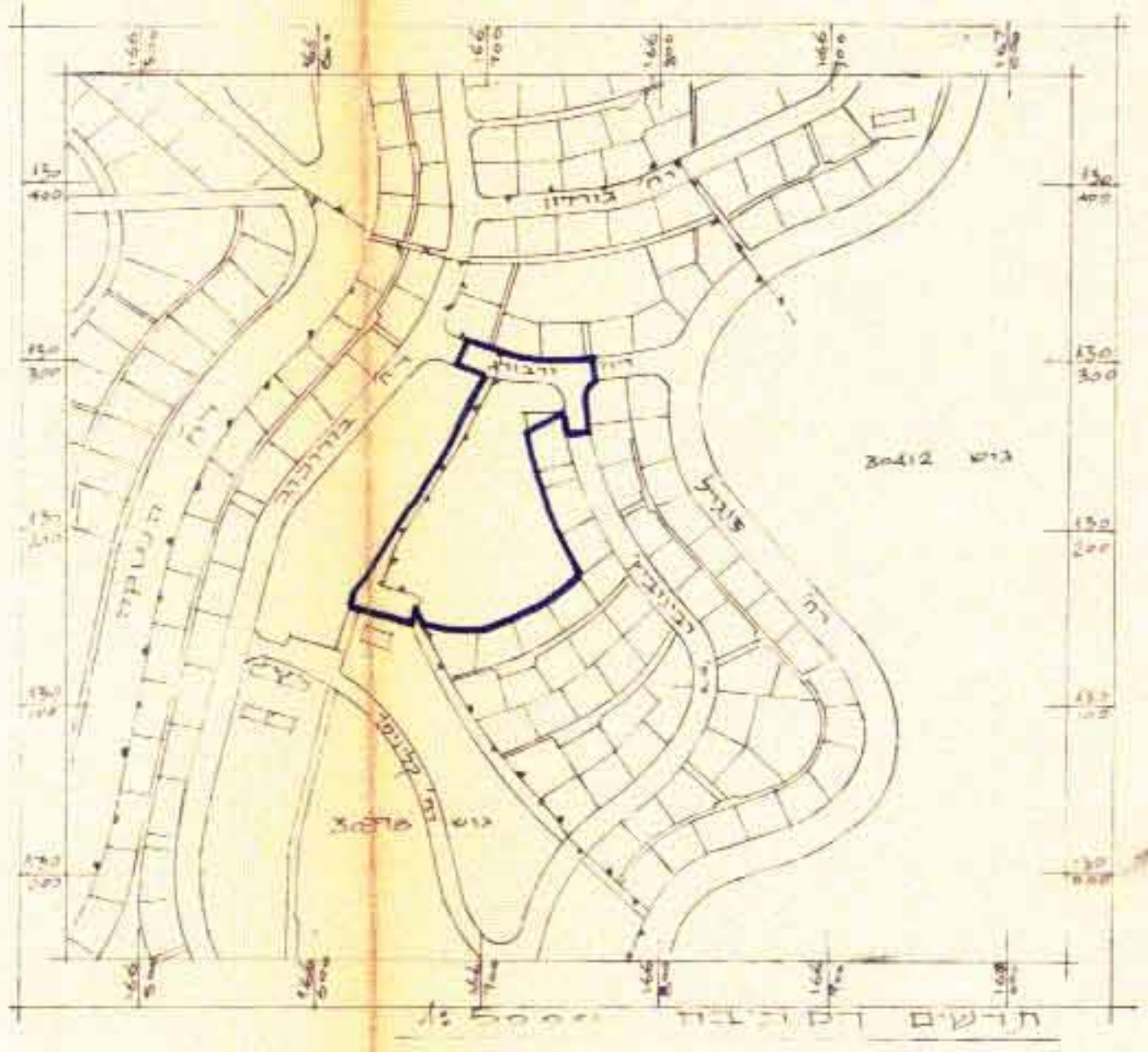


מרחב תכנון מקומי ירושלים

תשריט מצורף לתכנית תכנון עיר מס 1725
 שינוי מס 13 שנת 1976 לתכנית מתאר ירושלים מס 62
 שינוי יעוד שטח לבנייה צבוע (חלק מחלקה 114 בנוש 30412)
 לאזור מגורים 5 ופתוח שטח מיועד לבנין ציבורי ברחוב
 ורבורג קרית היובל
 ק"מ 1:250

תכנית זהה
 לתיאור ותיאור
 13.5.80



- מקרא**
- גבול התכנית
 - דרך קיימת או מאושרת
 - דרך חדשה או הרחבה
 - גבול חלקה קיימת
 - גבול חלקה חדשה
 - אזור מגורים 5
 - שטח לבנין ציבורי
 - שביל להולכי רגל

התימה בעל הקרקע
 12.12.70
 אכ"ן עובדים בע"מ
 התימה היוזם
 התימה המתכנן
 א. שר אדריכל בנים

הודעה

אין להעביר זכויות בתוכנית זו ללא אישור מפורש של משרד המרחב והתשתיות.
 כל שינוי בתוכנית זו ייעשה באישור מפורש של משרד המרחב והתשתיות.
 תוקף התוכנית הוא למשך 5 שנים מיום תחילתה.
 תאריך: 21.9.70
 1.12.1970

תאריך 21.9.70

התורה המקומית לתכנון וזכיה
 ירושלים
 תכנית בניה ערים מס 1725
 התמימה בשיבוטה מס 21.2.71
 לאשרר את התכנית הנ"ל לפי התנאים
 הכתובים בד"ח
 יושב ראש
 משרד המרחב והתשתיות

טבלת שטחים

מס' החלקה	שטח השטח של החלקה במ"ר	שטח המגורים במ"ר	אזור מגורים	אזור ציבורי	אזורי	אזורי
114	9600	2640	27%	6960	72.5%	

תכנית יישום 1:250