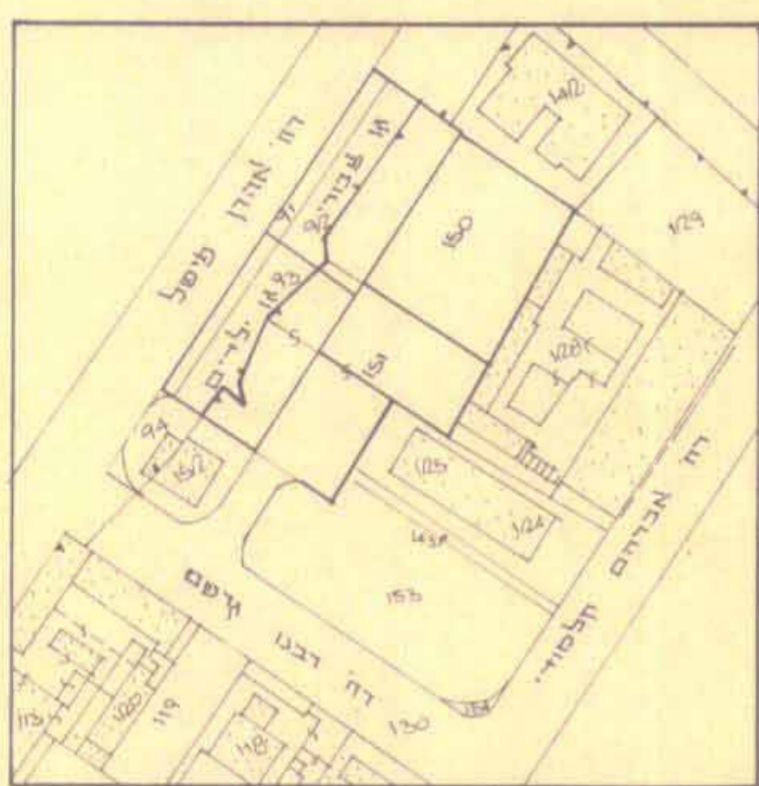


# מרחב תכנון מקומי ירושלים

תשריע מצודף לתכנית תכנון עיר מס' 2109

שני מס' לשנת 1974 לתכנית תכנון עיר מס' 1358

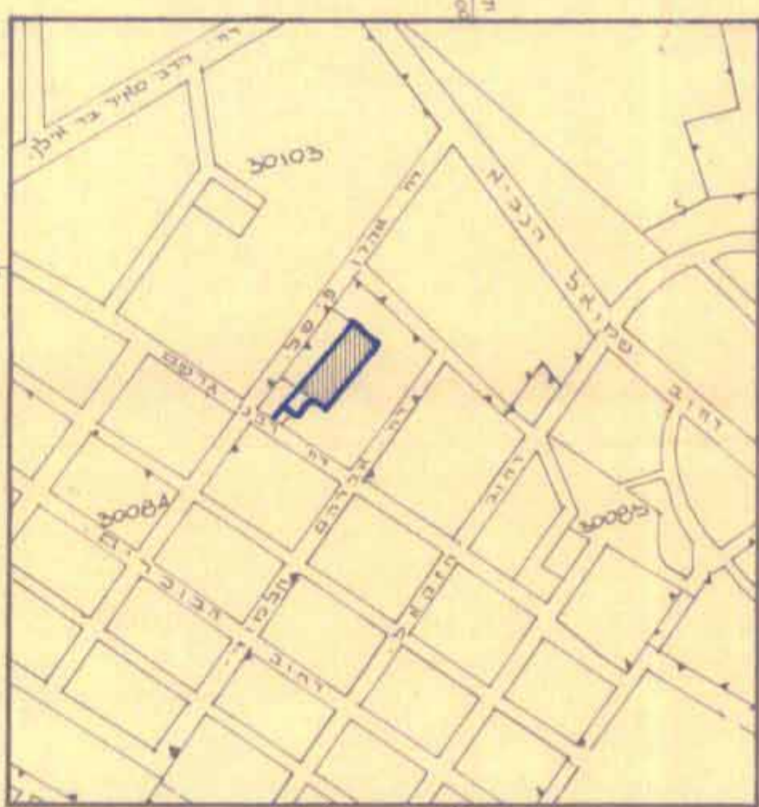
ק.ס. 1:250



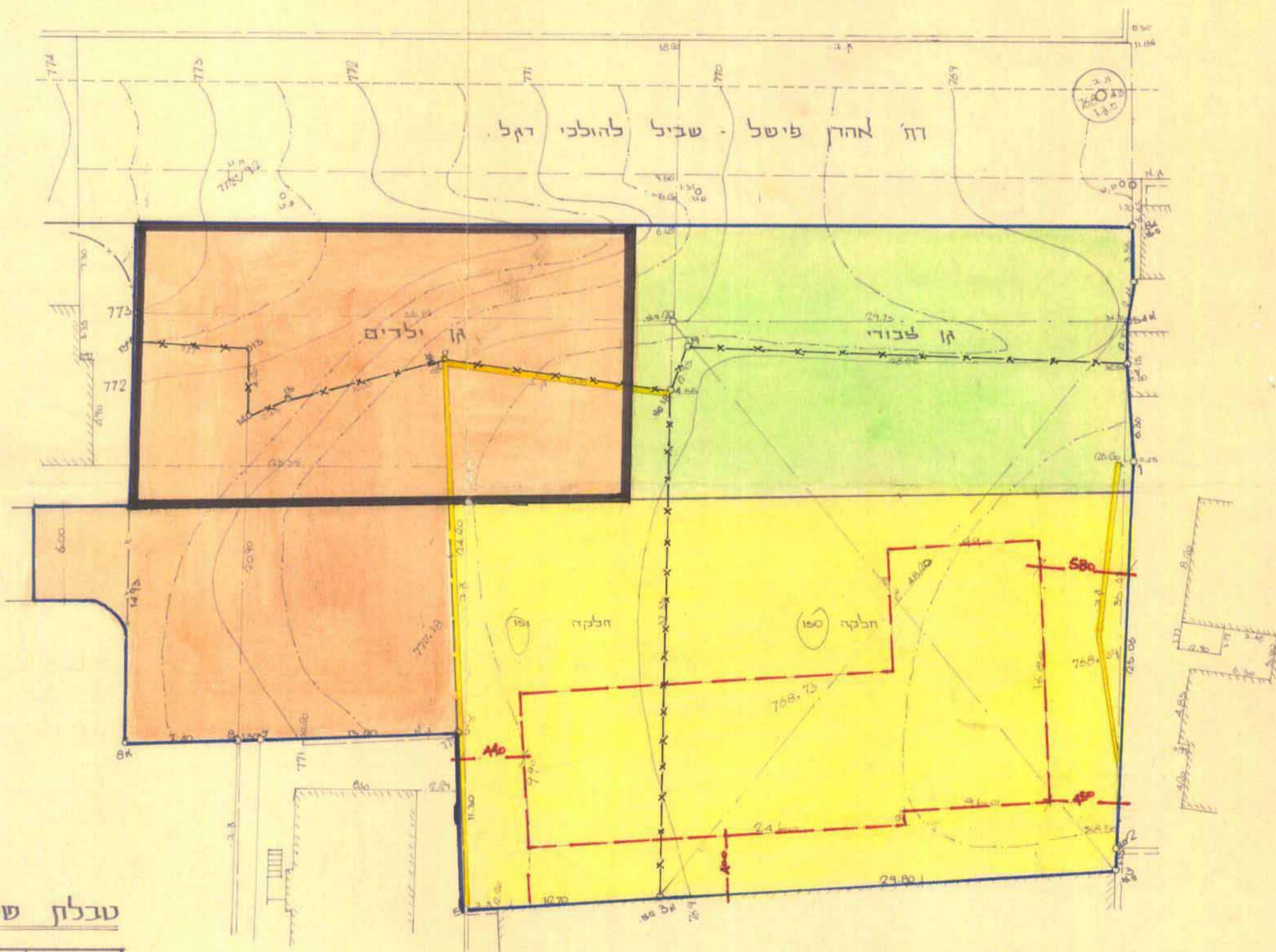
תושים המקום ק.ס. 1:250



- מקרא:
- גבול תוכנית
  - דרך קימון או מלושרון
  - אזור מאורים 3
  - שטח להקמת בנין אבדור
  - שטח פקוח אבדור
  - בנין מוטע
  - גבול קדם או מלושר של חלקה
  - גבול חלקה לביטול
  - קדר להריסה



תושים הסביבה ק.ס. 1:5000



## טבלת שטחי קרקע:

| מס' הקוט | מס' החלקה | שטח רשום במל | לחזור מאורים 3 | לכנין אבדור | לשטח אבדור פקוח |
|----------|-----------|--------------|----------------|-------------|-----------------|
| במ"ר     | במ"ר      | במ"ר         | באחוזים        | במ"ר        | באחוזים         |
| 30084    | 150       | 1010         | 74.65%         | -           | 26.36%          |
| 30084    | 161       | 972          | 56.42%         | 279         | 28.88%          |
| סה"כ     | 1982      | 1108         | 56.90%         | 279         | 14.08%          |

## טבלת שטחי בניה:

| שטח הקרקע לחישוב | אחוזי בניה מותרים | שטח בניה מותר (במ"ר) | מספר הקומות | סה"כ שטח הבנין | אחוזי בניה |
|------------------|-------------------|----------------------|-------------|----------------|------------|
| 127.2            | 90%               | 114.48               | 4           | 457.92         | 90%        |
| 127.2            | 90%               | 114.48               | 4           | 457.92         | 90%        |
| 127.2            | 90%               | 114.48               | 4           | 457.92         | 90%        |

חתימת בעל הקרקע:

חתימת התוכנית:

תאריך: 31.7.74

משרד הפנים מרחב ירושלים  
חוק התכנון והבניה תשכ"ח - 1968  
אשרור תכנית

משרד הפנים  
חוק התכנון והבניה תשכ"ח - 1968  
אשרור תכנית

הועדה המקומית לתכנון ולבניה ירושלים  
תשריע מס' 2109  
תשריע מס' 1358  
אשרור תכנית