

ת.מ. 1776-1776
 4.3 ת.מ.3

התבנית מס' 1776
 תוכנית מס' 1776
 20779
 2091

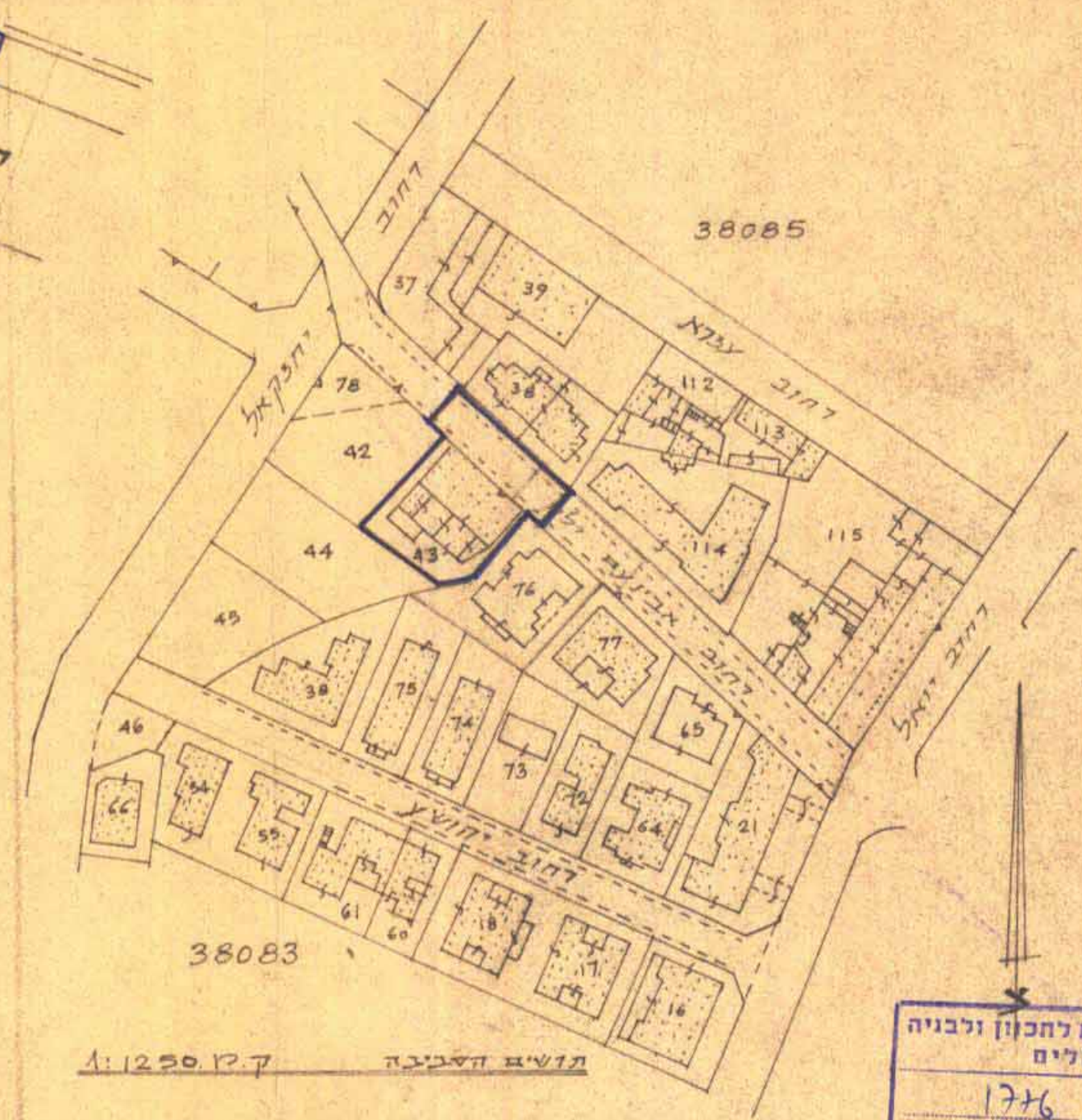
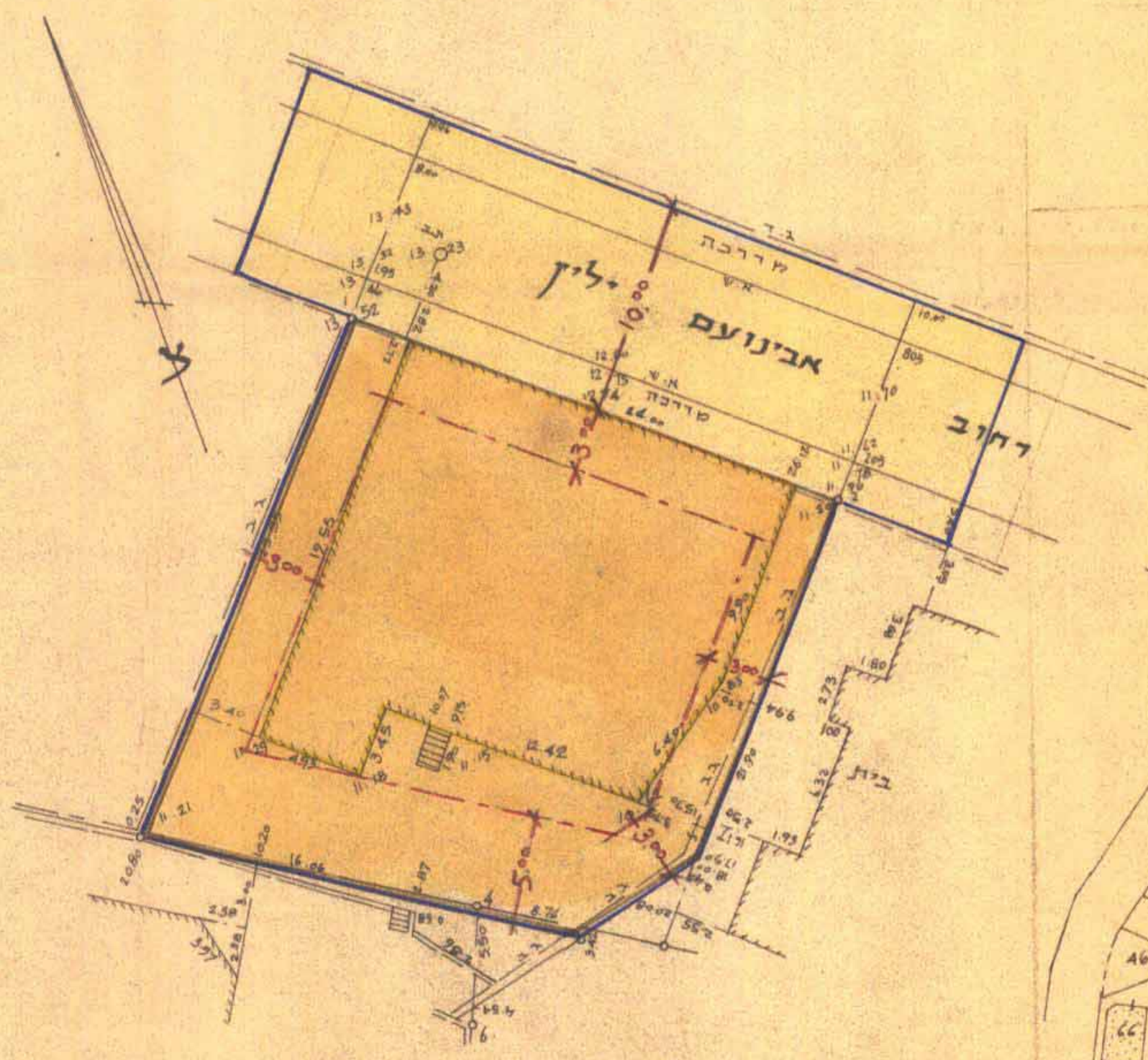
חוק התכנון והבניה תשכ"ה-1965
 מרחב תכנון מקומי
 תכנית מס' 1776
 הועדה המחוזית בשיבתה ה-153
 מיום 20-6-1972
 החליטה להפקיר את
 לחטיבת התכנון לעיל.
 יושב ראש הוועדה

מסדר הפנים
 חוק התכנון והבניה תשכ"ה-1965
 מרחב תכנון מקומי
 תכנית מס' 1776
 הועדה המחוזית בשיבתה ה-171
 מיום 16.1.73
 החליטה לתת תוקף
 לחטיבת התכנון לעיל.
 יושב ראש הוועדה

מרחב תכנון פקוע ירושלים
 תשריט עצורף לתכנית תכנון עיר מס' 1776
 שנוי פס' 43 שנת 1971 לתכנית פתאר ירושלים פס' 62
 שנוי יעוד החלקה 43 בגוש 30083 פאזור מגורים 3
 לשטח לבנין צבורי ברה אבינעם ילין בשכונת גאולה
 ק.מ. 1.250

טבלת שטחי בניה

שטח החלקה במז'.	אחוז בנייה מותר.	שטח בניה מותר.	אחוז בנייה מופץ.	שטח בניה בכל קומה במז'.	שטח בניה במז'.
556	90%	500 מז'	101%	112.68	563.48
				225.40	
				225.40	



- גבול התכנית —————
- דרך קיימת או פאושרת ————
- שטח לבנין צבורי —————
- בנין להדיסה ————
- קו בנין פוצע - - - - -

חתימת בעל הקרקע: *[Signature]*
 המתכנן: *[Signature]*
 תאריך: _____

הועדה המקומית לתכנון ולבניה ירושלים
 חכמת תכנון עיר מס' 1776
 החליטה בשיבתה מס' 171
 לנסות על אשרור התכנית הודו להפקרה לפי חוקים הבנויים בדרך
 מחדש העיר
 יושב ראש

תוכנית סככה
 ק.מ. 11100000