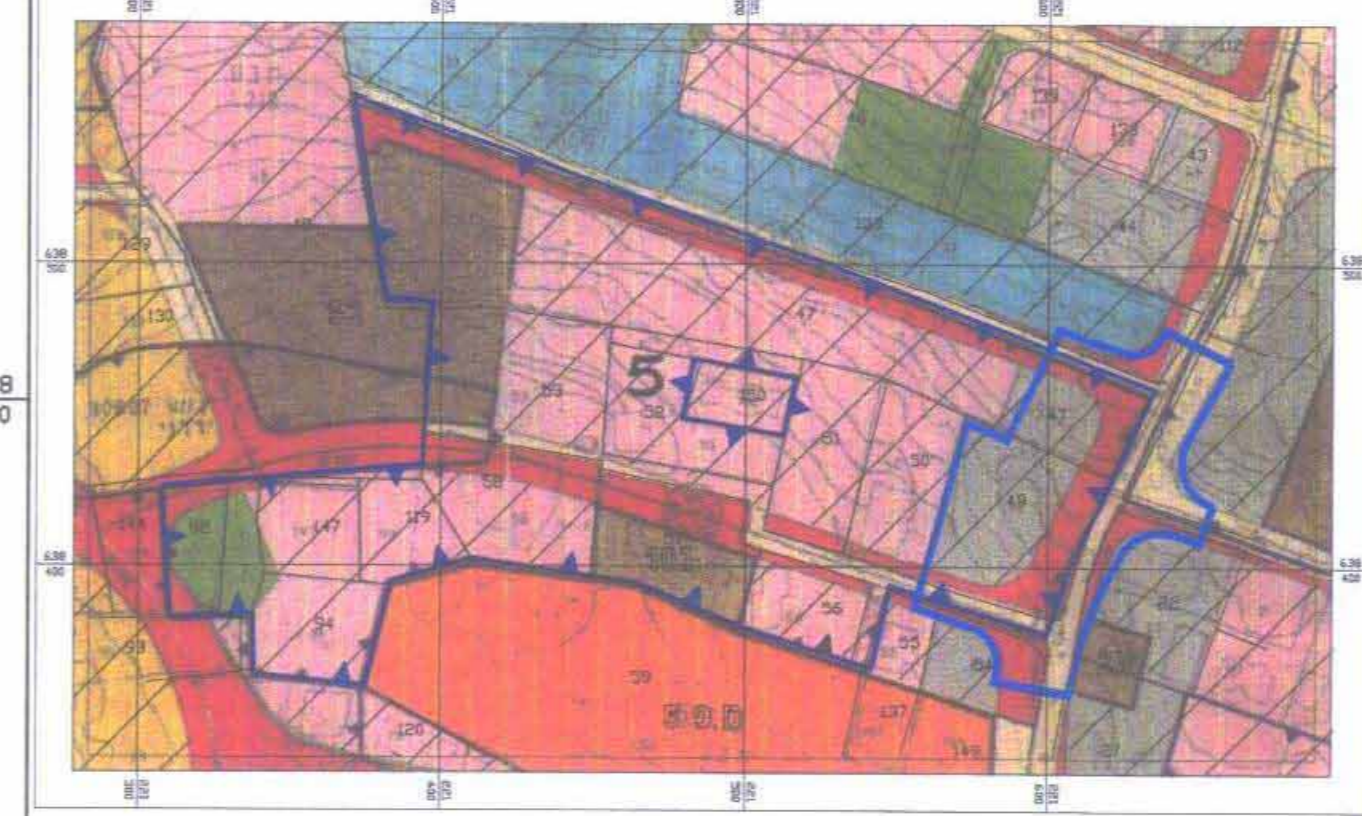


מחוז ירושלים  
 מרחב תכנון מקומי ירושלים  
**תכנית מס' 7464 א'**  
 שינוי מס' 26/01 לתכנית במ' 3458 א'  
 (שינוי תכנית מתאר מקומית)

**תשריט**  
 קנ"ט 1:1250

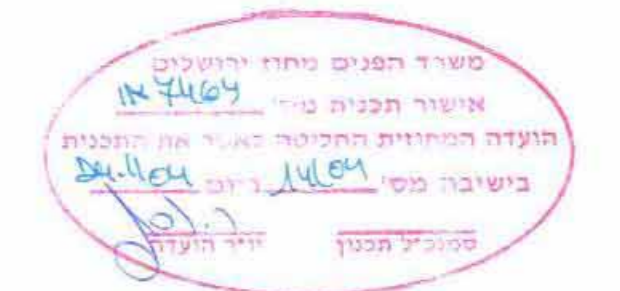
גוש 30607  
 חלק מס' 47  
 חלק מס' 49

מצב מאושר עפ"י  
**תכנית מס' 7464 א'**  
 במ' 3458 א'  
 קנ"ט 1:2500



**סקרא מצב מאושר:**

- גבול התכנית המוצעת
- גבול מתחם לתכנון סדרט ומספרו
- דרך קיסת/מאושרת
- דרך חדשה/הרחבת דרך מס' שהומע בהכנת 3458 א'
- אזור סגור מס' 1 מיוחד
- אזור סגור מס' 3 מיוחד
- אזור סגור מס' 2 מיוחד
- אזור מסחרי מיוחד
- שטח לבנין ציבורי ומספרו
- שטח לבנין מסודות
- שטח פתוח ציבורי
- גבול גוש
- מס' גוש
- מס' חלקה קיימת
- גבול חלקה קיימת



**התייחסות:**

מנכ"ל התכנית: **אורקל ראשי**  
 ע"י ועדת תכנון  
 מס' 14/04  
 תמונת על תכנון יזום  
 אב"ר - אדריכל  
 92144 ירושלים  
 5665790 טלפקס



**קראתם טכניקת פ"מ**  
 יושבי פיקוח עמדי בנוסחך רישוי מס' 333  
 איילי קראתם עמדי בנוסחך רישוי מס' 333

הקרה להשוואה סדר ת.ד. 35023 ירושלים 91350  
 רח' הרומים 14 בנין באסטרובי סמ"ה הצבים  
 טל: 02-3400430 (רב קו) מוקטן 02-5400430

חא"ד: 8401 חתום: *[Signature]*

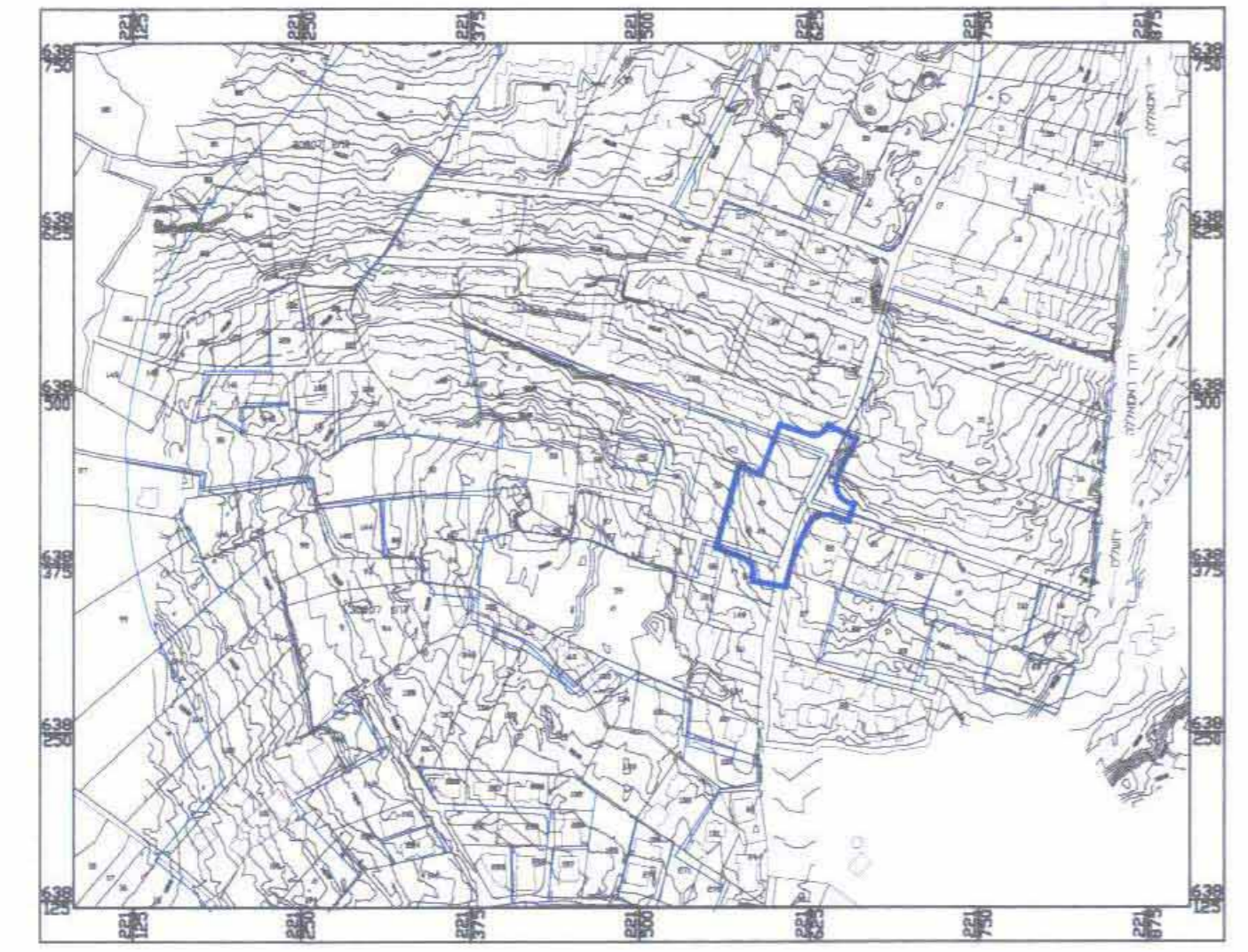
הערה:  
 1. גבולות החלקים והשטחים העלו באופן גורס מסמך גוש המצא בחלקי לוח תכנוני  
 2. המספר המבוסס על גזון צילום מאריך 22.03.98  
 3. מס' דרישה יציאת ליל נסדר: 1447  
 4. מס' דרישה יציאת ליל בנין: 1447  
 5. מס' דרישה יציאת ליל בנין: 1447  
 6. מס' דרישה יציאת ליל בנין: 1447  
 7. מס' דרישה יציאת ליל בנין: 1447  
 8. מס' דרישה יציאת ליל בנין: 1447  
 9. מס' דרישה יציאת ליל בנין: 1447  
 10. מס' דרישה יציאת ליל בנין: 1447

קנה מידה 1:1250

**מקרא מצב חדש:**

- גבול התכנית
- דרך קיסת/מאושרת
- אזור מסחרי מיוחד
- טצ"ס לעסקה
- ארמאה
- מס' גוש 30607
- מס' חלקה קיימת 33
- מס' חלקה קיימת לבטול 33
- גבול חלקה קיימת
- גבול חלקה קיימת לבטול
- גבול חלקה חדשה
- מספר סגור חדש
- גבול סגור חדש
- קו בנין מורב
- מספר הדרך
- קו בנין קדמי
- רחב הדרך

תרשים סביבה 1:5000



**טבלת איחוד וחלוקה מחדש**

מספר חלקה	מספר חלקה	שטח חלקה בתכנית	מספר חלקה	הרשות		הערות
				מס' חלקה	מס' חלקה	
30607	47	1057	33	33	מס' 30607	סגור חדש מס' 33 רש"ע בג"ל חלוקה בשטח חלק מס' 47 בגוש 30607
49	49	2748	33	33	מס' 30607	סגור חדש מס' 33 רש"ע בג"ל חלוקה בשטח חלקה מס' 49 בגוש 30607
221	221	221	33	33	מס' 30607	סגור חדש מס' 33 רש"ע בג"ל חלוקה בשטח חלקה מס' 221 בגוש 30607
361	361	361	33	33	מס' 30607	סגור חדש מס' 33 רש"ע בג"ל חלוקה בשטח חלקה מס' 361 בגוש 30607
162	162	162	33	33	מס' 30607	סגור חדש מס' 33 רש"ע בג"ל חלוקה בשטח חלקה מס' 162 בגוש 30607
4026	4026	4026	33	33	מס' 30607	סגור חדש מס' 33 רש"ע בג"ל חלוקה בשטח חלקה מס' 4026 בגוש 30607

א. ההערה: ס"כ והקישור לצ"ב א"כ כגבולות התכנית מס' 7464 א' הם 1523 ס"ר שטח = 37.90  
 ב. ההערה: ס"כ והקישור לצ"ב א"כ כגבולות התכנית מס' 7464 א' הם 1523 ס"ר שטח = 37.90  
 ג. ההערה: ס"כ והקישור לצ"ב א"כ כגבולות התכנית מס' 7464 א' הם 1523 ס"ר שטח = 37.90

יוסף קראוס  
 אדריכל - רישיון מס' 323  
 זה להשגת מס' 14  
 יבואר ת"ש 14  
 91450 ירושלים