




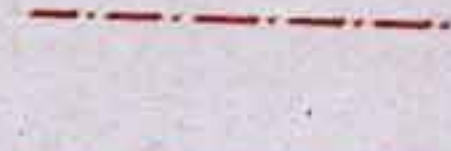
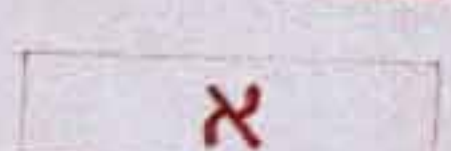


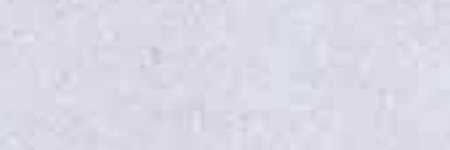

מרחב תכנון מקומי ירושלים

תשריט מצורף לתכנית מס 1938 א

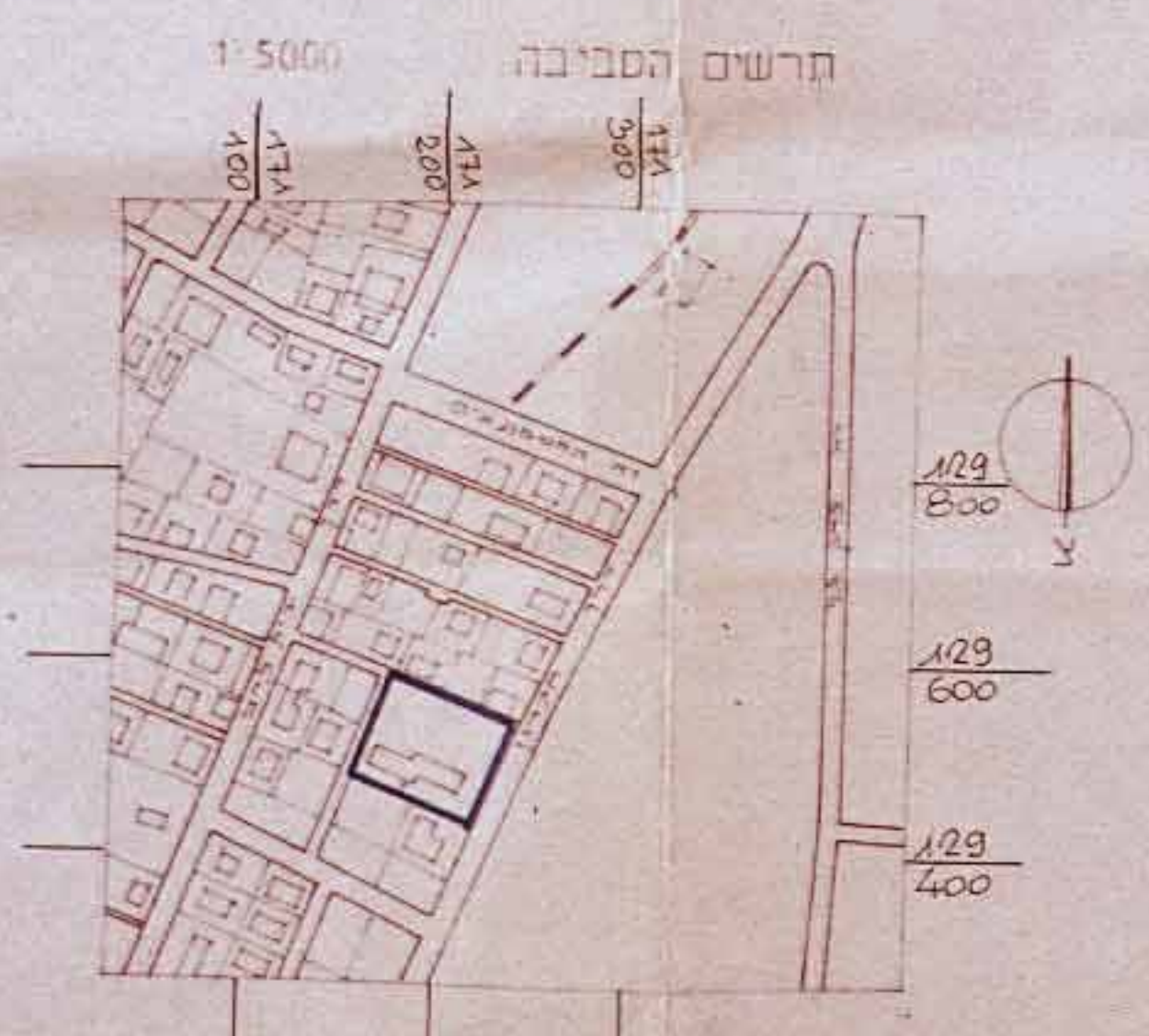
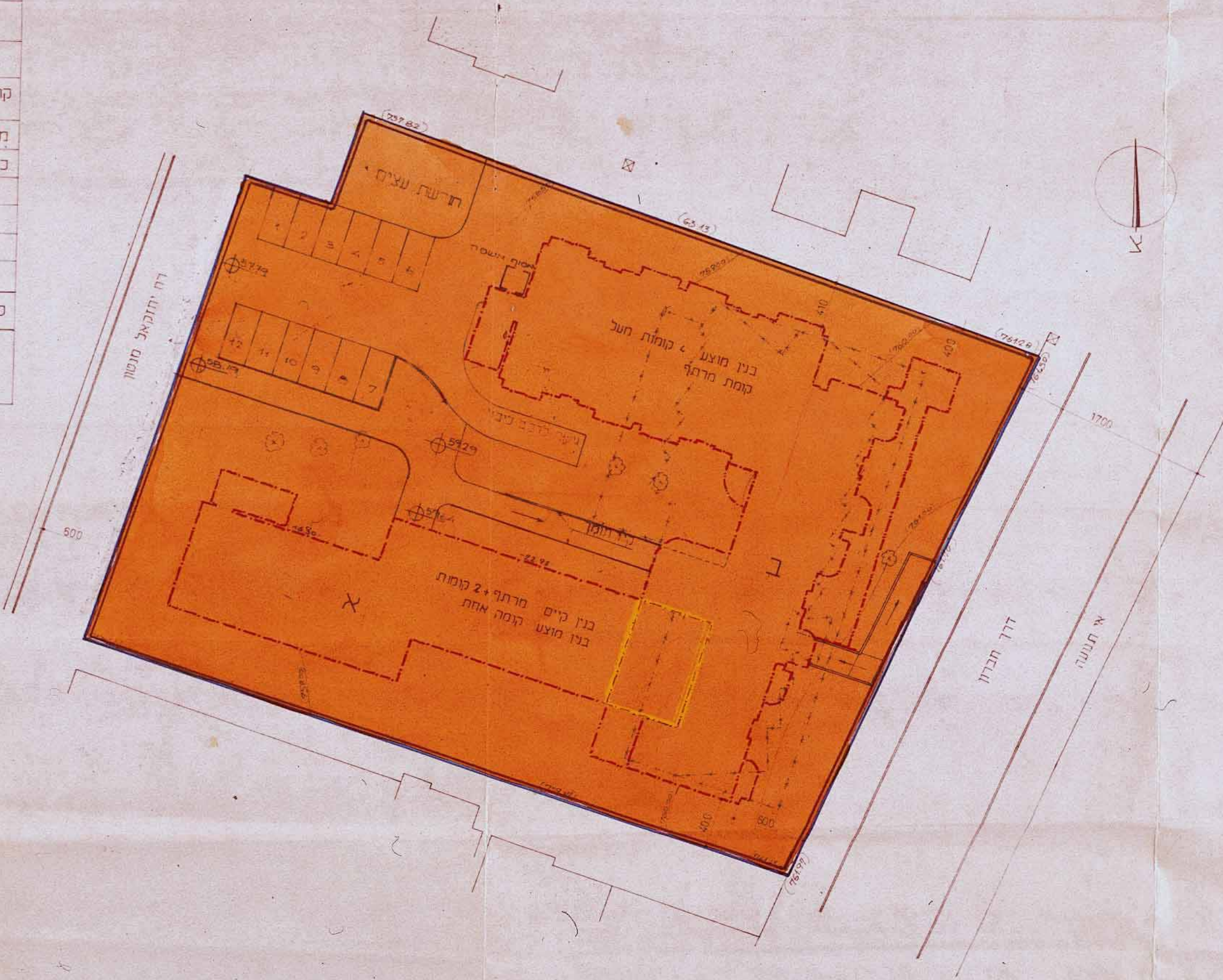
ענוי מס 8/1 לתכנית מס 1938

קמ 1:250

מקרא

-  גבול התכנית
-  שטח מיוחד (מוסד)
-  בנין קיים
-  בנין להריסה
-  קו בנין מוצע
-  קו מרתף ומקלט מוצע
-  מס הבנין
-  חניה
-  קו בנין לבטול

שטח רשום של החלקה במר	מס החלקה	מס הגוש
3370	23	30013
בנין מוצע ב		
שטח רצפה מר	קומה	שטח רצפה מר
3390.02	מרתף	12
6392.9	כניסה	30544
6396.3	א	30544
6399.1	ב	30244
6399.1	ג	
12	גג	
2909.76	30244	62288
3835.08	סרס שטח בניה	
114%	אחוז הבניה	



ישורת המסוקות לתכנית הבניה ירושלים
 יום תבוא שד מס 1938
 8.12.12
 יוסיף בשיבחה חים
 לתחילת ער אגוד התכנית החד רחוקה
 חתום (התכנית) כדוח
 יושב ראש

משרד תכנון מרחב ירושלים
 חוק התכנון והתכנית המבנית-1940
 השרת התכנית
 הצעה זו חתום להכנון ולבניה
 יוסיף בשיבחה חים
 יושב ראש

תכנית זהה
 לתכנית המאושרת
 8.4.99

שרות נשים סומלית
 חתימת בעל הקרקע
 חתימת המתכנן
 תאריך
 8.12.12

