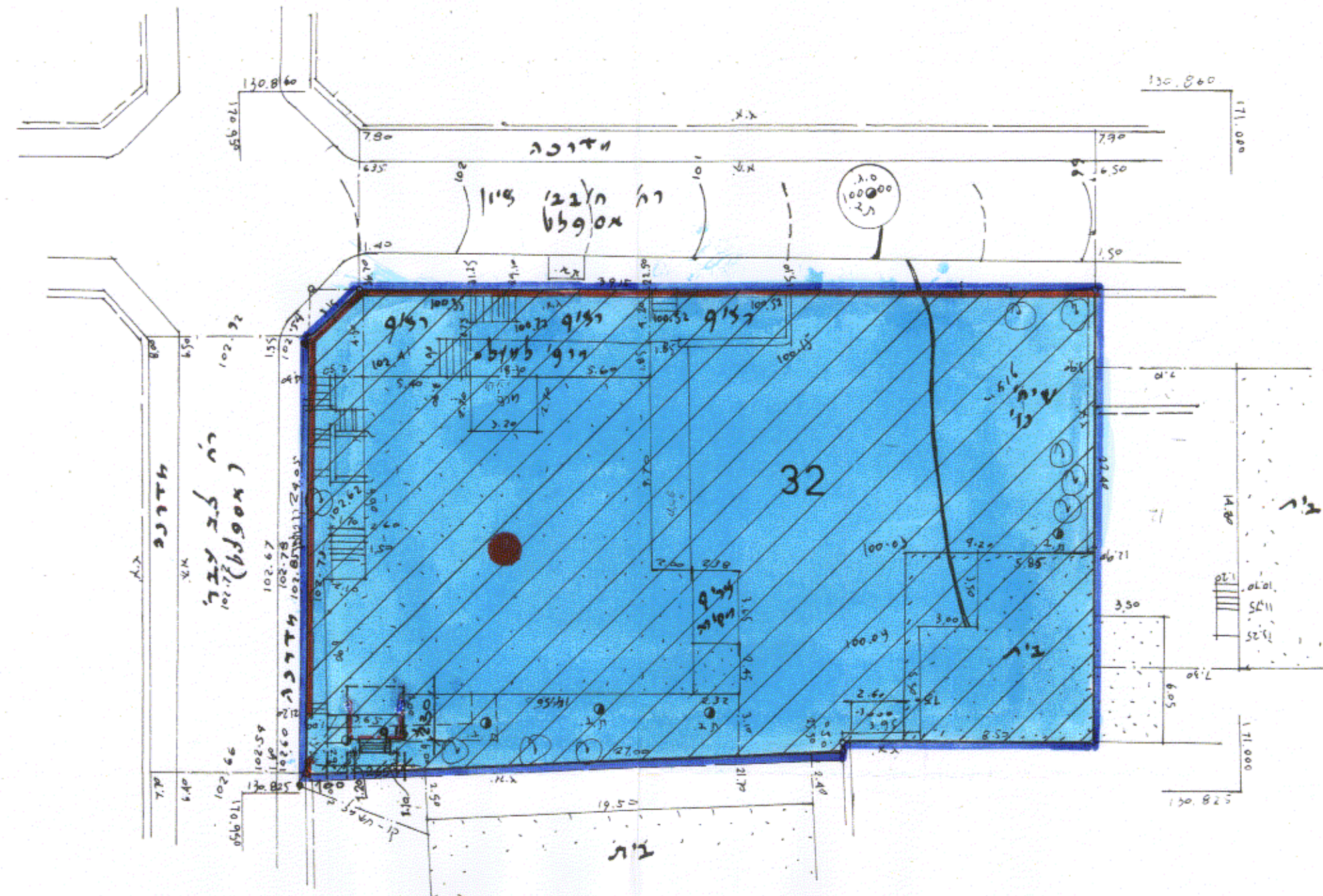


ירושלים
 ירושלים
 ירושלים
 ירושלים (יה' ח'ב'ב' צ'יון 20)
 32
 י'ד'י'ג' ש'ק'

שטח בחלקה = 998 מ"ר

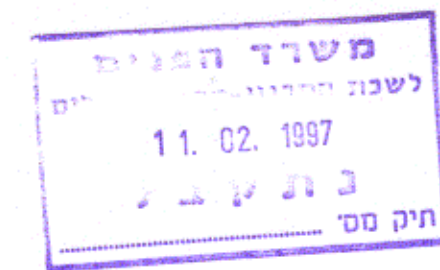
מרחב תכנון מקומי ירושלים

תכנית מס' 4517
 שינוי מס' 1/93 לתכנית מס' 3137
 (שינוי תכנית מתאר מקומית)



תשריט

ק.נ.מ. 1:250



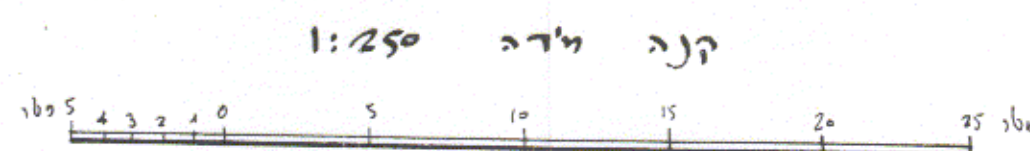
חתימות

התכנית עודכנה בתאריך 3-2-97
 חובב בן יצחק, 218
 ירושלים, טל. 6251889



- מקרא:
- גבול התכנית
 - אזור מגורים 2 מיוחד
 - בנין קיים
 - בנין אופני
 - גדר לשימור
 - מס' הגוש 30021
 - מס' החלקה 32
 - קו בנין חדש למעלית

הקרבה: ס.ג., גובג ופסג ת, 2. = 100.00



חתימת מגיש התכנית: י.י.י.י.י.
 ידדיה שטרן רחוב חובבי ציון ירושלים טל: 611629

חתימת המתכנן: רבניא-וייס-הלוו
 אדריכלים ומתכנני ערים
 רבניא וייס אדריכלים רחוב קרן היסוד 25 ירושלים
 טל: 6234471

תאריך: 10.2.97

התכנית עודכנה בתאריך 11-7-97
 לא לצרכי רישום
 ירושלים 8.10.92
 מ. מרקסטר מחברת ומשרד מוסמך
 רח' בן יהודה 2, חדר 216-218
 ירושלים 94622 טלפק 224889
 רשיון מס' 166