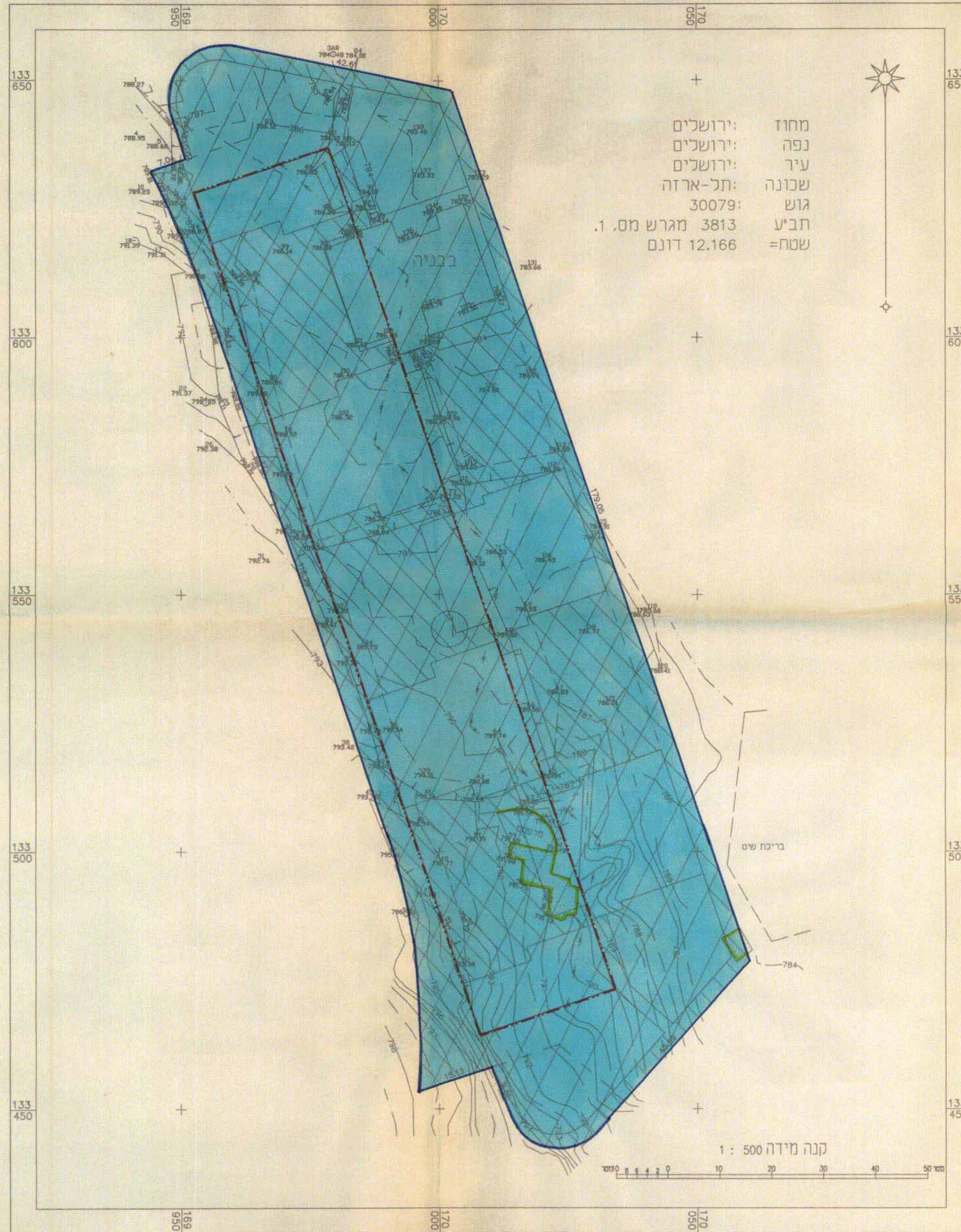


מרחב תכנון מקומי ירושלים
 תכנית מס. 4530
 שינוי מס. 1\92 לתכנית מס. 3813
 (שינוי תכנית מתאר מקומית)

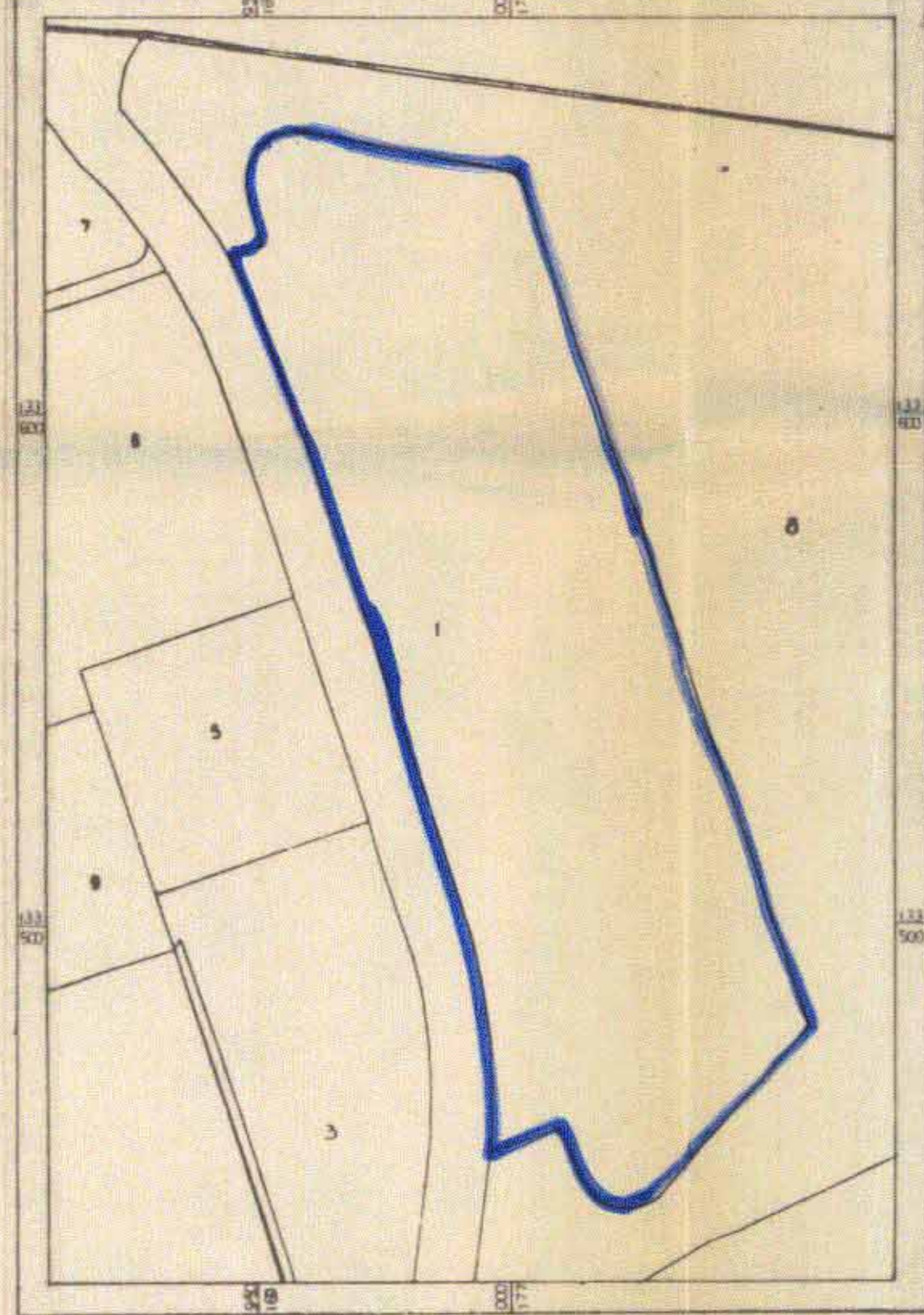
תשריט
 ק.מ. 1500

מחוז: ירושלים
 נפה: ירושלים
 עיר: ירושלים
 שכונה: תל-ארזה
 גוש: 30079
 תב"ע: 3813 מגרש מס. 1.
 שטח= 12.166 דונם

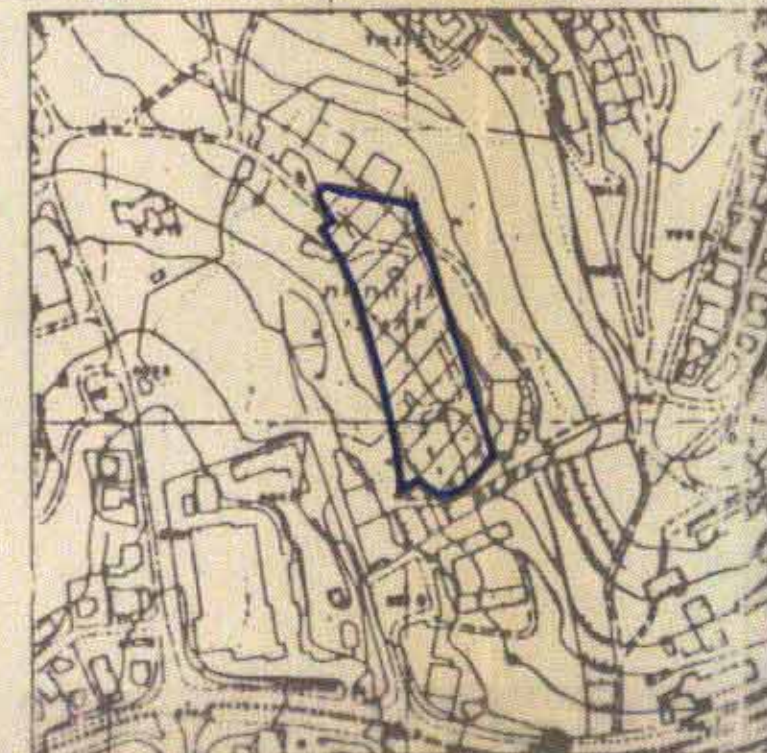


- מקרא
- גבול התכנית
 - אזור מגורים 2 מיוחד:
 - אזור מגורים 2 מיוחד עם זיקת הנאה לציבור:
 - בנין גדר ומדרגות להריסה
 - מס. מגרש מאושר עפ"י תכנית מס. 3813
 - קו בנין מאושר עפ"י תכנית מס. 3813
 - קו בנין לחניה
 - תת קרקעית לביטול:
 - קו כנין חדש לחניה
 - תת קרקעית:

תרשים המכוסה קנה מידה 1:250



תרשים הסביבה קנה מידה 1:5000



משרד הפנים מחוז ירושלים
 חוק התכנון והבניה תשי"ח-1958
הפקדת תכנית מס. 4530
 חוקה המחוזית לתכנון ולבניה החלופית
 כיום 88.992
 חתימת: [Signature]

חתימת בעלי הקרקע:

מינהל מקרקעי ישראל
 רח. בו יהודה 34
 ירושלים 94622
 טל. 02-254121

עמלס המרמז
 אוריאל המרמז
 חתימת: [Signature]

אין לנהוג בהתבוננות יזומה, במשך שני חודשים סמוכה על תחילת תכנון כלכלי, אין זה כדי להפנות תשומת לב לשינוי תכנון או לכל ענין אחר המעלה חשיבות עליונה לבעלים או לרשות המוסמכת. כל ענין המעלה חשיבות עליונה לבעלים או לרשות המוסמכת, יש להודיע עליו לבעלים או לרשות המוסמכת, לפי הענין. כל ענין המעלה חשיבות עליונה לבעלים או לרשות המוסמכת, יש להודיע עליו לבעלים או לרשות המוסמכת, לפי הענין. כל ענין המעלה חשיבות עליונה לבעלים או לרשות המוסמכת, יש להודיע עליו לבעלים או לרשות המוסמכת, לפי הענין.

חתימת מגישי התכנית:

קרית נחל בע"מ
 רח. נחמיה 17
 ת.ד. 5238 ירושלים 91051
 טל. 02-814488

קרית נחל ירושלים
 814488
 חתימת: [Signature]

חתימת המתכנן:

א. רכס - ש. אשכול
 אדריכלים ומתכנני ערים
 דרך בית לחם 22
 ירושלים 93109
 טל. 02-636529

א. רכס - ש. אשכול
 אדריכלים ומתכנני ערים
 דרך בית לחם 22 ירושלים 93109
 טל. 02-636529