

מרחב תכנון מקומי ירושלים

תשתית תכנונית לצורך תכנון עיר, מכורטת

מס' 2183

חוק התכנון והבניה השכיחה-1965
 מחוז: ירושלים
 מרחב תכנון מקומי: גוש 2183
 מס' תכנון: 2183
 מס' תשתית: 2183
 תאריך: 15.1.75
 חתום: [Signature]

מס' 2183
 תאריך: 15.1.75
 חתום: [Signature]

מקרא

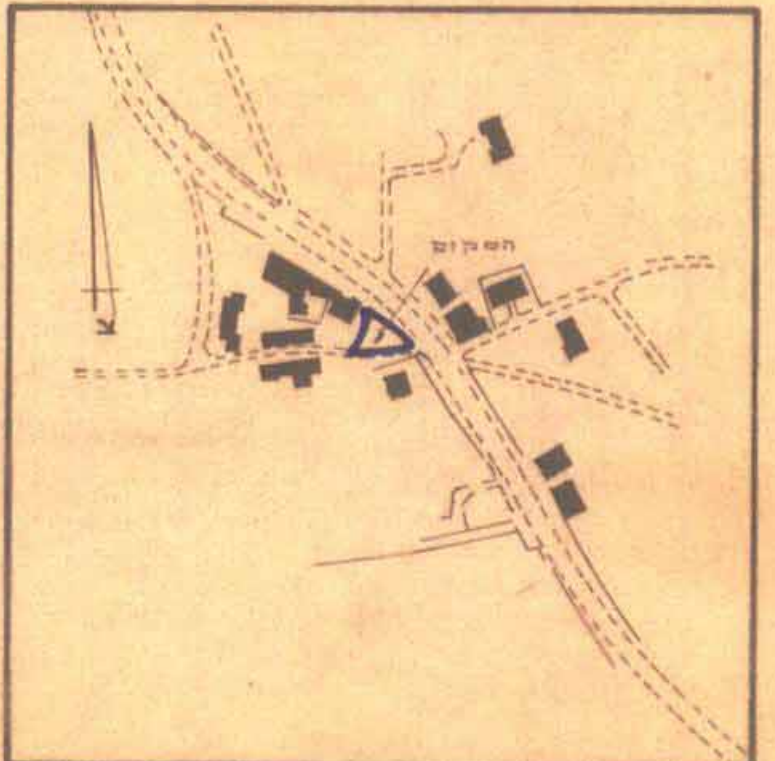
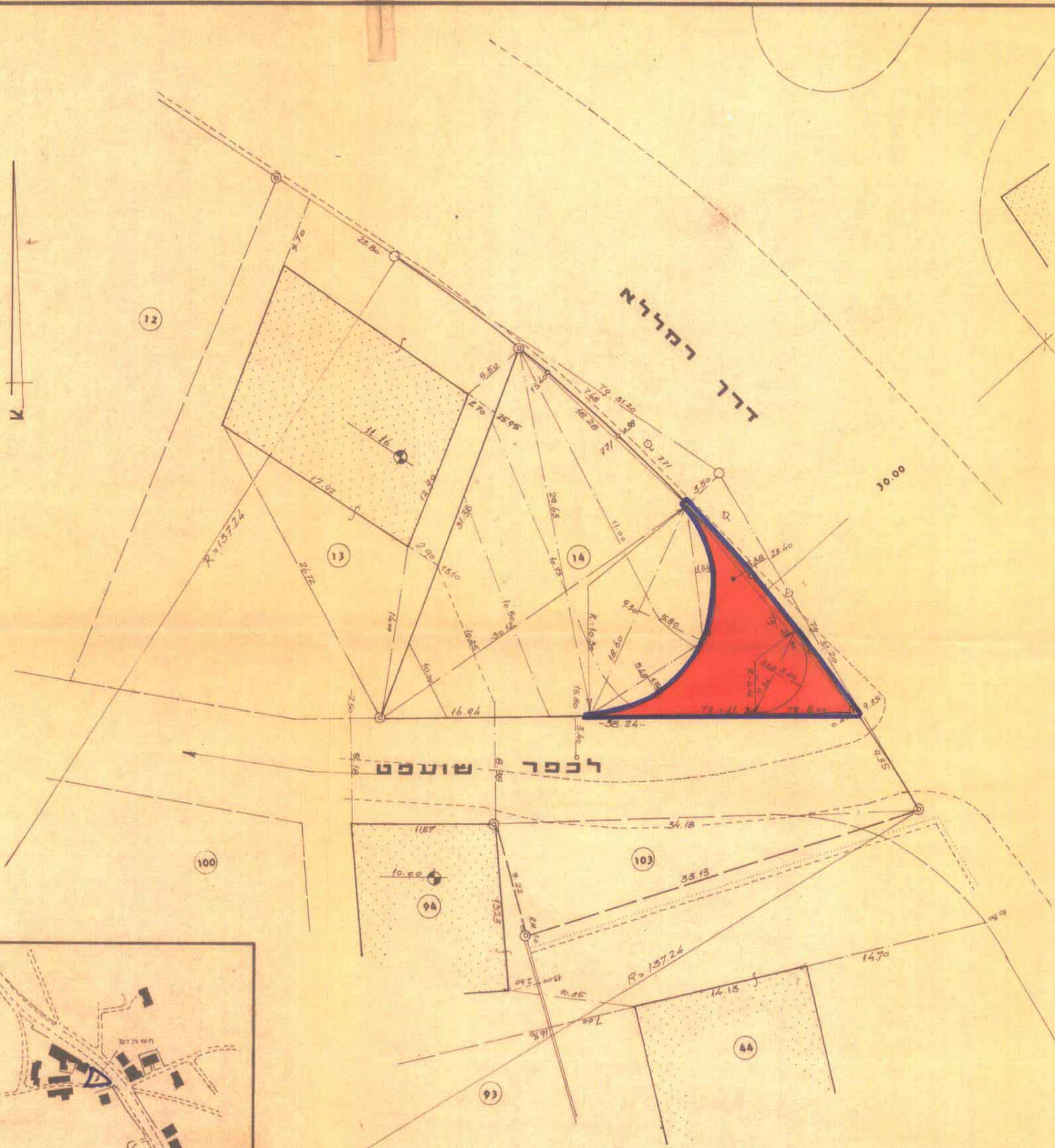
- גבול התכנית
- גבול ת.ת.ע. מאושרת
- דרך קיימת או מאושרת
- דרך מוצעת או הרחבת דרך
- דרך לביטול
- שביל להולכי רגל
- מספר הדרך
- קו בנין
- רוחב הדרך
- אזור מגורים מיוחד
- אזור מגורים 1
- אזור מגורים 2
- אזור מגורים 3
- אזור מגורים 4
- אזור מגורים 5
- אזור מגורים 6
- אזור מגורים 7
- מרכז עסקים
- אזור מסחרי
- אזור מלאכה ותעשייה זעירה
- אזור תעשייה
- אזור תעשייה מזיקה
- מרכז אזרחי
- שטח לבניני ציבור
- שטח למוסד

שטח התכנית

תכנון	חתימה	תאריך	תאריך שניים
שרטט			
נברק			
הערות			

עיריית ירושלים

מחלקת מהנדס העיר
 אגף לתכנון ערים
 מסי הגליון שם התכנית



תרשים הסביבה ק.מ. 1:5.000