

מרחב תכנון מקומי קרית - גת תכנית מתאר מס. 37/101/02/9

תכנית איחוד וחלוקה בהסכמת הבעלים
שינוי לתכנית מתאר 9\101\02\24, 9\101\02\19
ושינוי לתכנית מתאר קרית-גת מס' 101/02/9
ושינוי לתכניות 9\107\03\2, 9\108\03\08

מחוז: הדרום
נפה: אשקלון
מקום: קרית-גת
שטח התכנית: 860,078 ד'.
ק.מ. 1:1250

לשכת התכנון המחוזית
מס'ר המס'ר/מחוז הדרום
25 01 2004
נתקבל

גוש	חלקי חלקות	חלקות בשלמות
1563	9,86	1-8,10,12-16,18-35, 37-40,51-68, 75,80,89,90,91,94
1565	42	-
1602	6,29,42,116,121	7-10,20-28,30-41
1603	16,20,23,53,60,62	22,24-35,37-52,55-59
1606	2,4,10,23,24,29,33	5-9,14,16-22,25-27
1780	82,113	90
1830	19	174,176,177
1914	31	-
1993	77	-
3034	48,52	-
3035	22	-
3037	13,14	-

בעל הקרקע: מינהל מקרקעי ישראל
יוזם התכנית: מ.מ. והועדה המקומית לתכנון ובניה קרית גת
באמצעות חב' מקיף פיתוח ותשתית בע"מ
עורכי התכנית: י. גולדנברג מ. בוכמן - אדריכלים.

חתימת יוזם התכנית

יש להימנע משינויים בטקסט
המקוריות של התכנית
המקוריות של התכנית
המקוריות של התכנית
18-01-2004

מר קוביץ ואיל - מורד מוסטר
461 רשיון מס
רח' יהודה הלוי 34 רחובות
טל 08-9350648

חתימת הועדה המחוזית

חתימת המתכנן
ד"ר רובל 7 ת"ד 47778
סל 4821006-21 מקד 03-4977133

חתימת בעל הקרקע
18-01-2004

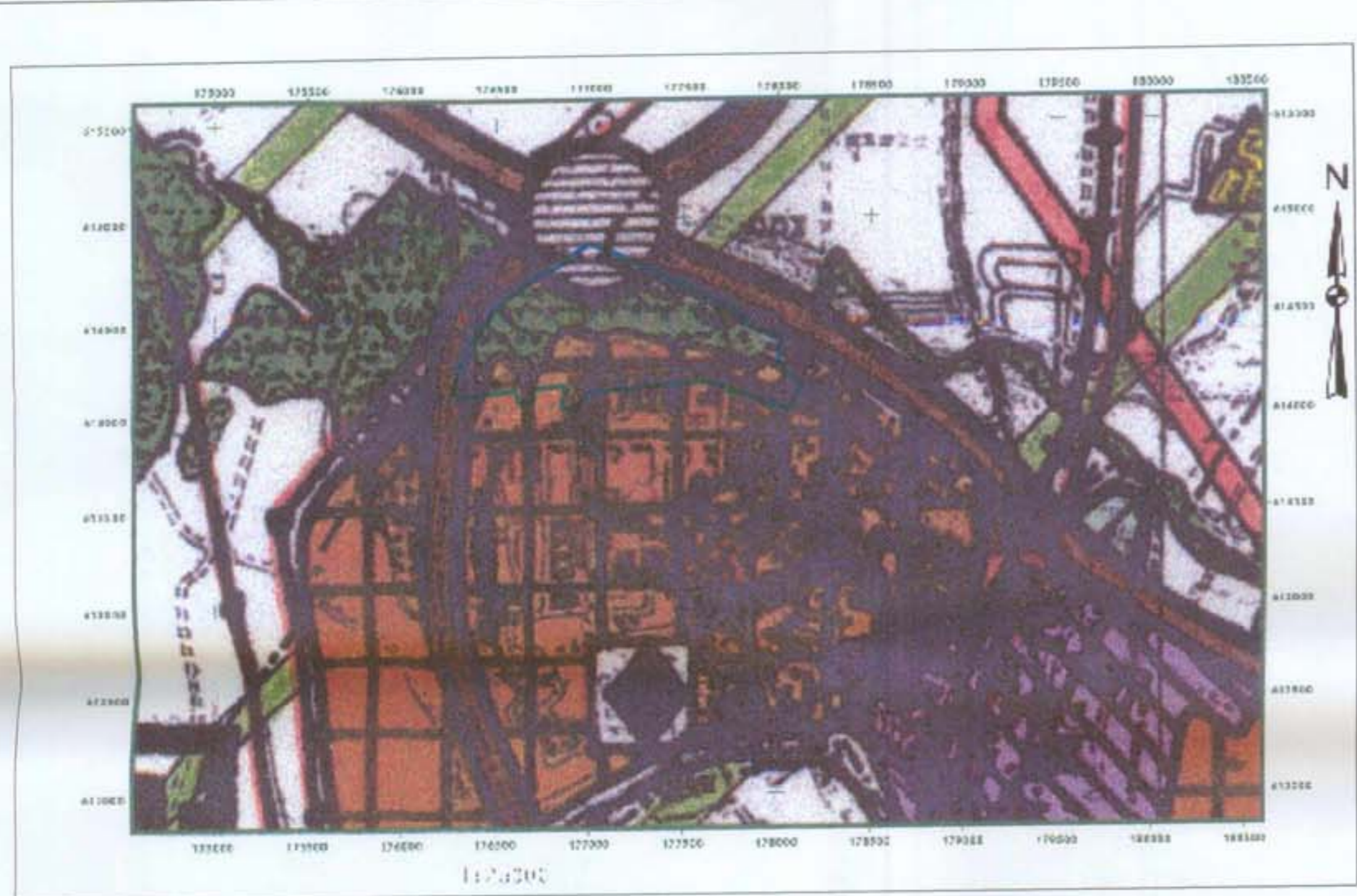
חתימת הועדה המקומית

טבלת שטחים ויעודי קרקע

יעוד	מצב קיים		מצב מוצע	
	שטח בר'	שטח באחוז	שטח בר'	שטח באחוז
אזור מגורים א'	-	-	21,981	2,56
אזור מגורים ב'	-	-	21,226	2,47
אזור מגורים מיוחד כולל שפ"פ	-	-	34,198	3,98
שטח מסחרי כולל שפ"פ	-	-	5,316	0,62
שטח לתחנת דלק	-	-	2,847	0,33
שטח כמילונאות כולל שפ"פ	39,96	4,65	19,92	2,24
סכיה שטח פרטי	-	-	104,688	12,20
שטח כמבני ציבור כולל שפ"פ	8,75	1,02	35,766	4,16
אזור משולב מגורים ומוסדות ציבור	-	-	18,013	2,09
שפ"פ מיוחד	19,62	2,26	-	-
שטח למוסד ציבורי	48,16	5,97	-	-
שטח מעורב לבנייני ציבור ומסחר	44,00	5,12	-	-
אזור ספורט ונופש	378,47	44,00	62,496	7,27
שפ"פ - פארק עירוני	-	-	378,025	43,95
נטיעות בגדות נחלים	-	-	50,84	5,82
שפ"פ ושביכים	167,49	19,47	23,987	2,79
דרכים	154,91	18,01	177,15	20,60
דרכים משולבות	0,72	0,08	8,813	1,02
סכיה שטח ציבורי	-	-	755,19	87,80
סכיה שטח התכנית	860,078	100,00	860,078	100,00

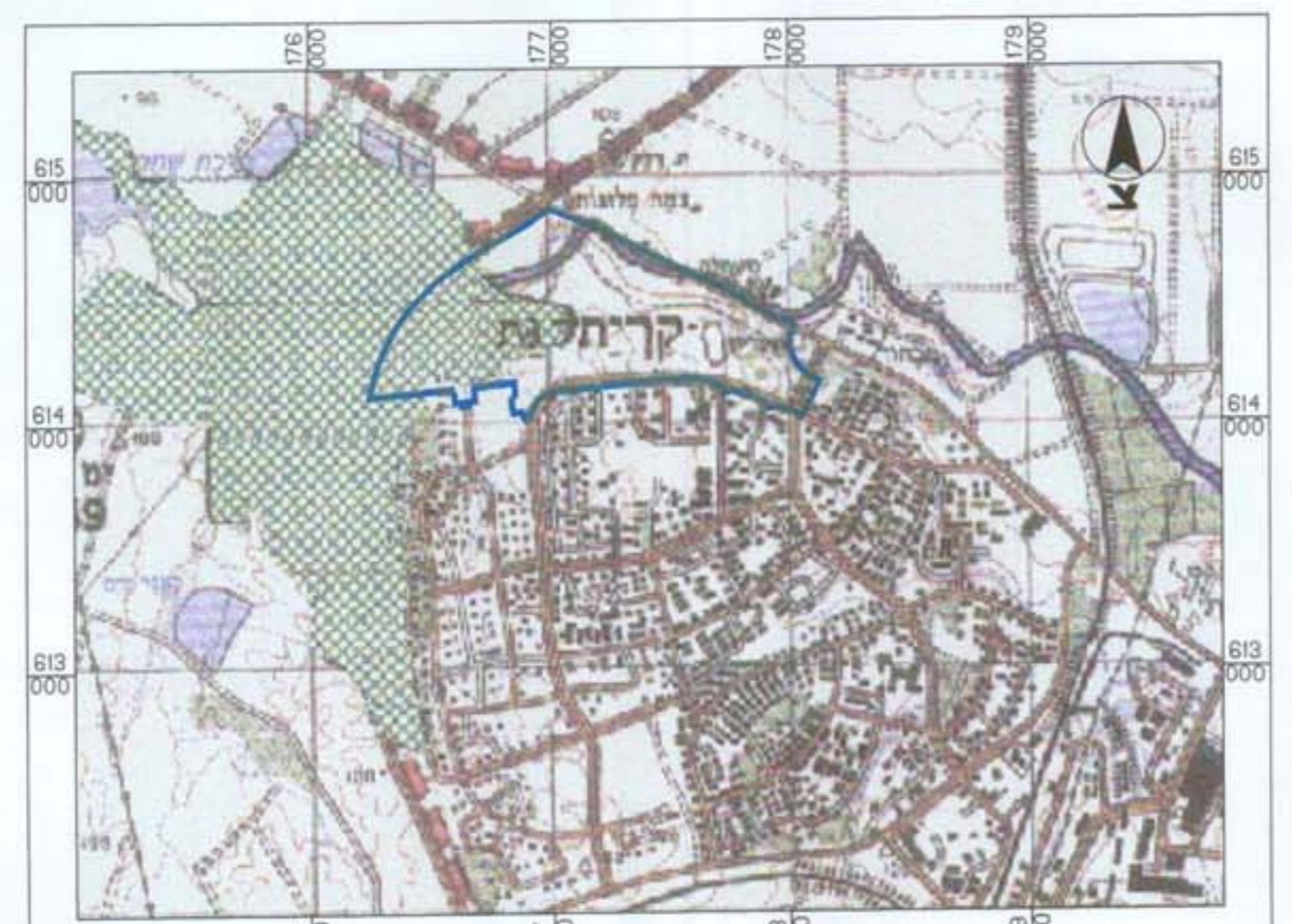
מקרא מצב מוצע

- גבול תכנית
- גבול תב"ע קיימת
- סוללת העפר
- קו בנין
- קו גוש
- קו גבול שיפוט
- אזור מגורים ב'
- אזור מגורים מיוחד
- שטח מסחרי
- שטח לתחנת דלק
- שטח למלונאות
- שטח לבנייני ציבור
- אזור משולב מגורים ומוסדות ציבור
- שטח ציבורי פתוח
- שביל להולכי רגל
- שטח פרטי פתוח
- אזור ספורט ונופש
- שטח לפארק עירוני
- דרך קיימת או מאושרת
- דרך חדשה או הרחבת דרך
- חניה ציבורית
- דרך לביטול
- דרך משולבת קיימת
- דרך משולבת מוצעת
- יער נטע אדם קיים-לפי תמ"א 22
- נטיעות בגדות נחלים
- יער לגריעה
- מספר דרך
- קו בנין
- רוחב הדרך
- מס' מנרש
- מס' קומות
- מס' יח"ד
- מקרא מצב קיים
- שטח מעורב לבנייני ציבור ומסחר
- שטח ציבורי פתוח מיוחד
- שטח למוסד ציבורי
- אזור ספורט
- מספר חלקה בת.ב.ע. קיימת



תרשים סביבה - תמ"מ 14\4 ק.מ. 1:25,000

חקי החכונ והבניה השט"מ - 1965
הכנית מחזור פתוחות
מחוז הדרום
תח: תחנת ג' וזינון מס' 41
4.2 יעודי קרקע
ת"מ 1:100,000



תרשים סביבה ק.מ. 1:25,000

תאריך עדכון:

10 ליוני 2002	26 ליוני 2001	30 ליוני 2000	19 לינואר 2000
30 ליוני 2002	17 ליוני 2001	20 ליוני 2000	4 לפברואר 2000
25 ליוני 2002	12 בנובמבר 2001	20 למרץ 2001	9 לפברואר 2000
23 ספטמבר 2003	11 דצמבר 2001	16 למאי 2001	7 למרץ 2000
24 דצמבר 2003	04 נובאר 2002	18 ליוני 2001	26 למרץ 2000