

טבלת שטחים

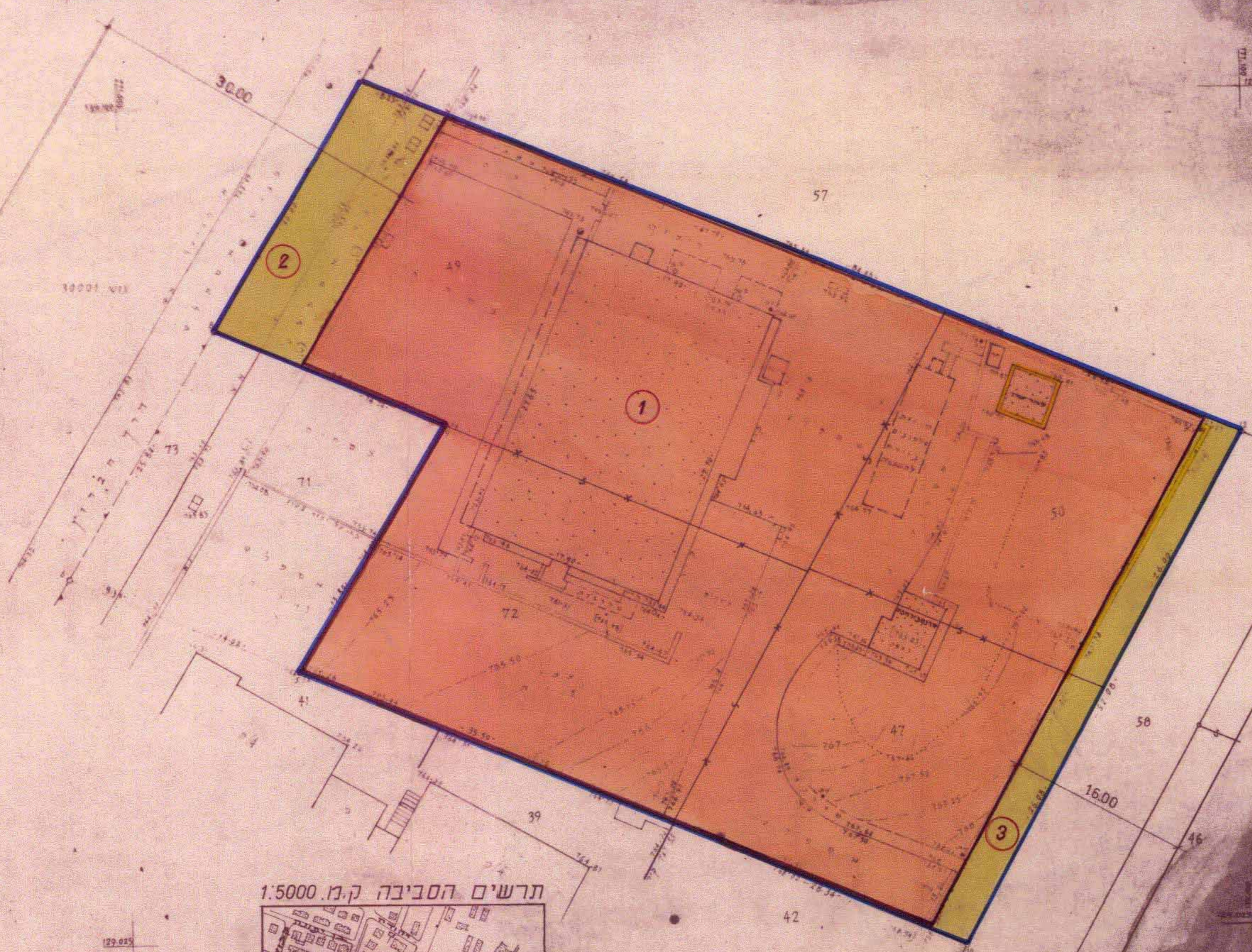
הערה	מצב לפי הוראות תכנית זו					מצב קיים		
	סה"כ	בשטח של דרך ציבורית	בשטח למקומות מיוחדים	מספר מגרש חדש	שטח רשום של החלקה במ"ר	מספר החלקה	מספר הגוש	
① המגרש החדש המסומן במספר חדש ירשם על שם הבעלים הרשומים של חלקות 47, 49, 50, 72.	סה"כ	במ"ר	במ"ר	במ"ר	במ"ר	735	47	30114
	באחוזים	89.15	3.419	89.15	3.419	①		
② המגרשים החדשים מספר ②, ③ ירשמו על שם עיריית ירושלים.	סה"כ	במ"ר	במ"ר	במ"ר	במ"ר	1.467	49	
	באחוזים	6.13	235	6.13	235	②		
③ המגרשים החדשים מספר ②, ③ ירשמו על שם עיריית ירושלים.	סה"כ	במ"ר	במ"ר	במ"ר	במ"ר	738	50	
	באחוזים	4.72	181	4.72	181	③		
	סה"כ	במ"ר	במ"ר	במ"ר	במ"ר	897	72	
	סה"כ	במ"ר	במ"ר	במ"ר	במ"ר	3.835	סה"כ	
	באחוזים	100.00	3.835	סה"כ	סה"כ			

מרחב תכנון מקומי ירושלים

תכנית מס. 1732 א

שנוי מס. 1/81 לתוכנית מפורטת מס. 1732

תשריט
ק.נ. 1:250

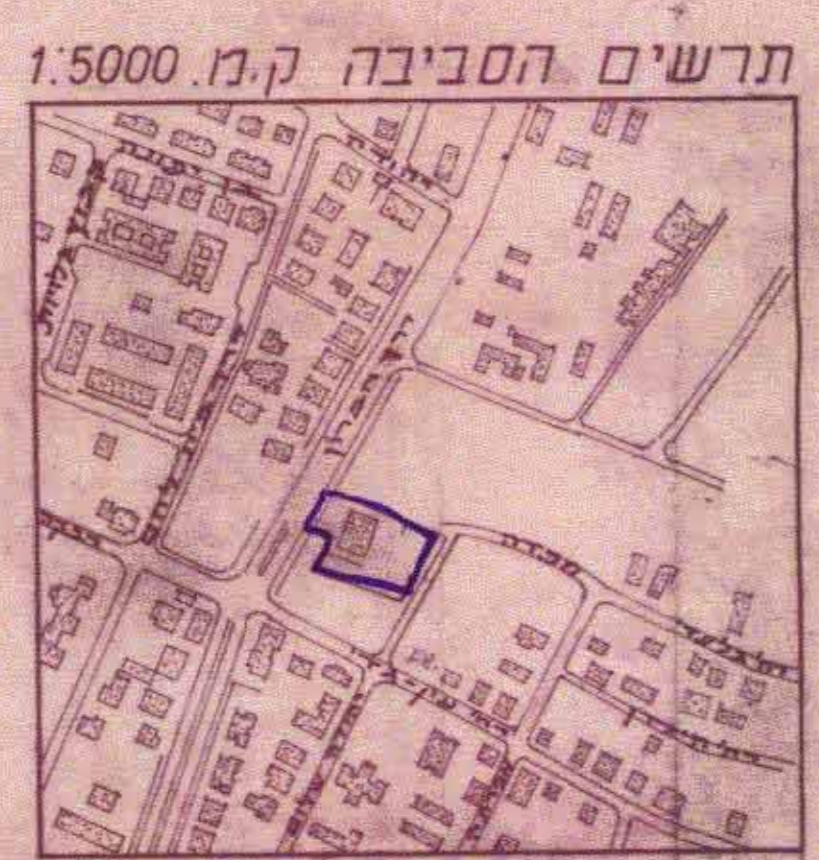


משרד הנגישות לתכנון ירושלים
תק. התכנון והנדסה מס' 1962
הפקדת תכנית
תוקף התחלות לתכנון ולבניה
החליטה בשיבתה מיום 25.8.81
למפקד תכנית זו מס' 1732
מנהל תכנון

הגישתי לתכנון
אשרור התכנון
תוקף התחלות לתכנון ולבניה
ליום 25.12.81
למפקד תכנית זו מס' 1732
מנהל תכנון

הודעה מקומית להגישת תכנית
ירושלים
תוקף התחלות לתכנון ולבניה
ליום 25.12.81
למפקד תכנית זו מס' 1732
מנהל תכנון

- מקרא**
- גבול התכנית
 - דרך קיימת או מאושרת
 - שטח למקומות מיוחדים (מוסד)
 - בנין קיים
 - בנין וגדר להריסה
 - גבול מגרש מבוטל בתכנית מפורטת מס. 1732
 - מספר חלקה קיימת
 - מספר מגרש חדש



התיבות בעלי הקרקע:
מונהל מוקדתי ישראל
ט"ו עומר ס.מ.צ.

התיבות מוגשי התכנית:
מ.ע.צ. רח. לינקובן 3 ת-א 627811-03

התיבות המתכנן:
י. גולדנברג רח. סוקולוב 61 רמת-השרון 485065-03