

מרחב תכנון מקומי ירושלים

תכנית מס 2983

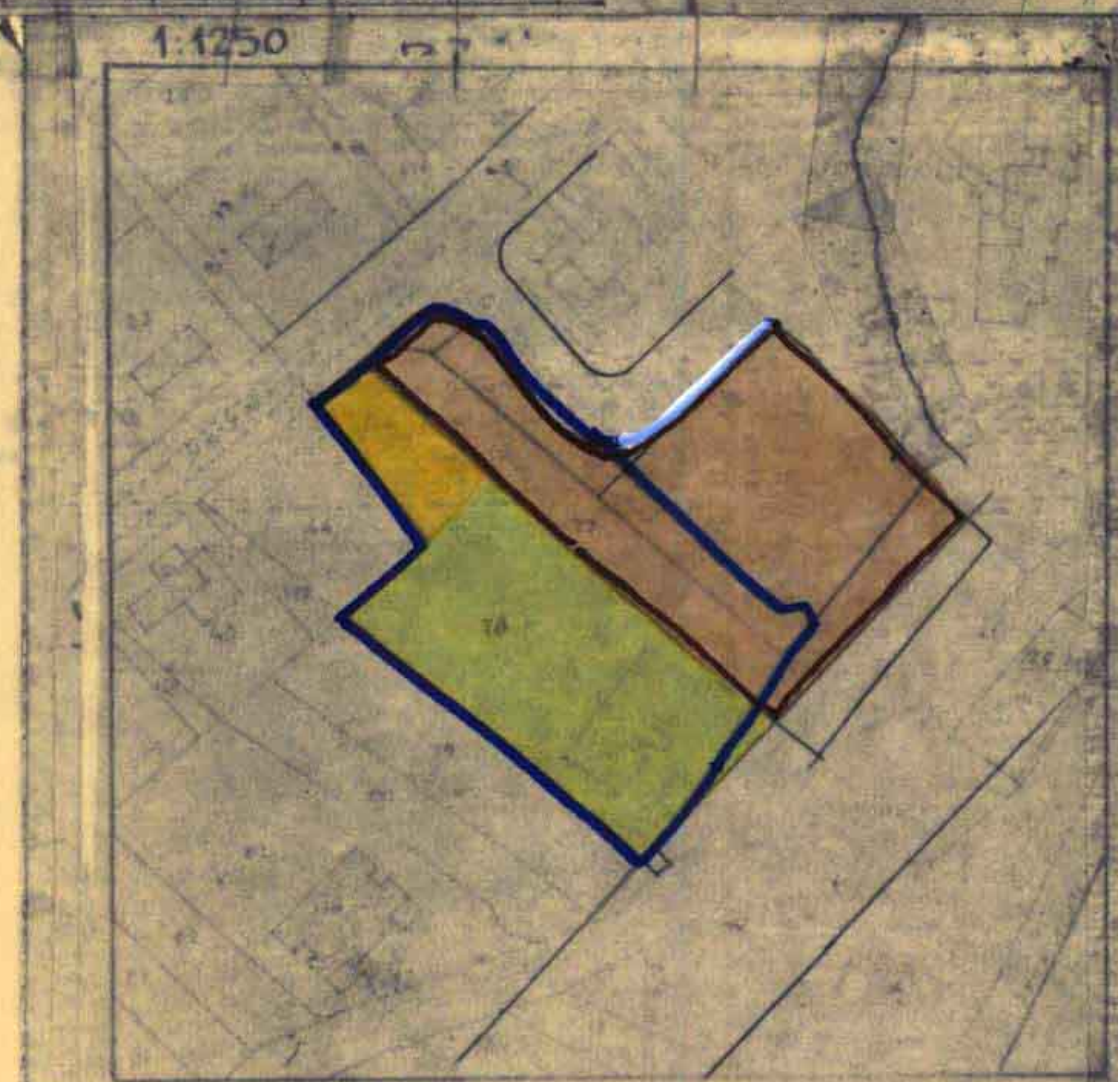
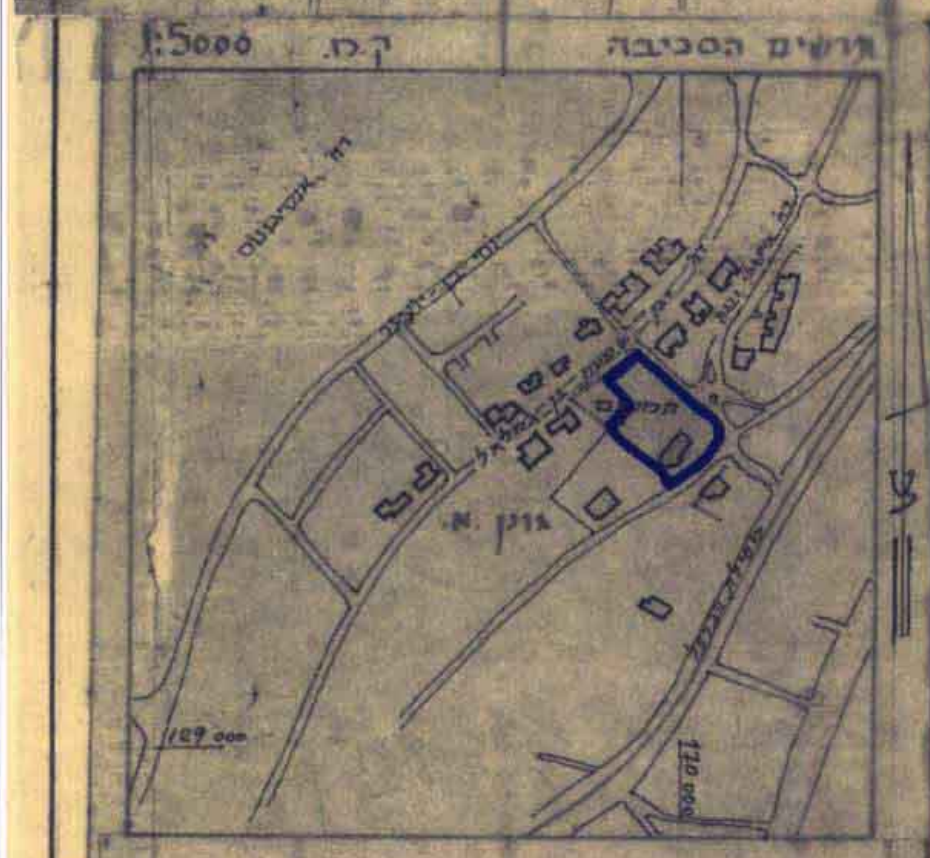
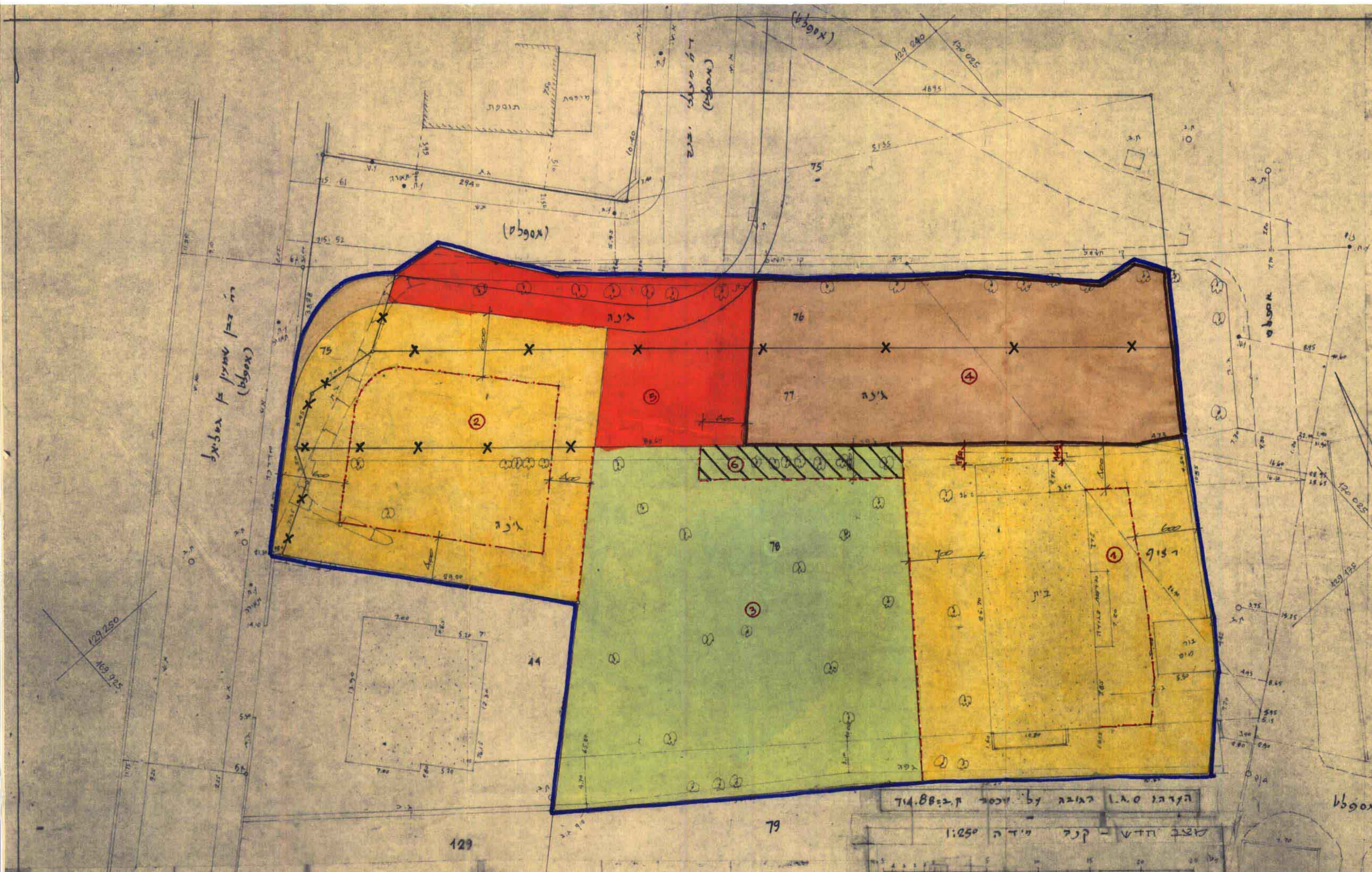
שנתי מס 10/81 לתכנית המתאר המקומית

לירושלים

שנתי מס 1/81 לתכנית מס 2210

תשריט

קבא 1:250



- מקרא:
- גבול חבלה
 - גדר קומה או מואלה
 - גדר חדרה או חלודה או סגור
 - עובד גבול לוחי טל
 - אזור סביב 5
 - אזור גבול טלח
 - אזור לבלן גבול מואלה
 - חל
 - קו עלן חדר
 - x x גבול חלקה לטובל
 - 76 מסלול חלקה קומה
 - 1 גבול מוגן חדר
 - 2 מסלול סביב חדר

אין לנו תוכנית עירונית להכניס בתוכו שני חתומים לטובת שם רשומים ונכונים המסומנים בתוכנית זו. לטובת שם רשומים ונכונים המסומנים בתוכנית זו. לטובת שם רשומים ונכונים המסומנים בתוכנית זו. לטובת שם רשומים ונכונים המסומנים בתוכנית זו.

משרד הפנים מחוז ירושלים
חוק התכנון והבניה תשכ"ח-1968
אשרור תכנית
הועדה המחוזית לתכנון ולבניה
החליטה בשיבתה מיום 20.12.83
לאשר תכנית זו שסמלה 2983

הועדה המקומית לתכנון ולבניה
ירושלים
תכנית מס 2983
החליטה בשיבתה מיום 2.5.82
לרשום את אזור התכנית תחילת תכנית
כשם תחומי התכנון הבין

משרד הפנים מחוז ירושלים
חוק התכנון והבניה תשכ"ח-1968
הפקדת תכנית
הועדה המחוזית לתכנון ולבניה
החליטה בשיבתה מיום 24.9.82
להפקיד תכנית זו שסמלה 2983

מסלול	הפרטות לטובת עובר				מסלול	מסלול	מסלול	מסלול	מסלול	מסלול	מסלול	מסלול
	מסלול	מסלול	מסלול	מסלול								
946					946	1	95	140.00				
701					701	2	76	466.00				
960	960				960	3	77	227.00				
627	627				627	4	98	2233.00				
301	301				301	5						
51	51				51	6						
3586	1939	51			1647							

מסלול 946
מסלול 701
מסלול 960
מסלול 627
מסלול 301
מסלול 51

* הפסקות לטובת עובר 5% ממשטח התשתית