

מרחב תכנון מקומי במחוז ירושלים
ירושלים העתיקה וסביבתה
תכנית מפורטת מס' 2157
יחידות תכנון מס' 25
הרובע היהודי ירושלים העתיקה

מחוז ירושלים נפה ירושלים עיר ירושלים
 גוש וחלקת אין שטח התכנית 4437 מ"ר
 בעלי הקרקע מדינת ישראל היום התפרק לשלושה ושמו הרובע היהודי ירושלים העתיקה
 עורך התכנית 'דא. יער. א. פרנקל וס. מנדל ק.מ. 1:250
 א. פרנקל וס. מנדל
 פרנקל וס. מנדל

טבלת השטחים

יגוד	שטח מ"ר	אחוז
אזור מגורים	2939	66.24
בניי צבור	530	11.96
מסמאות להולכי רגל	715	13.85
כברות להולכי רגל	253	7.95
סה"כ	4437	100.00

מקרא

- מבנה לשימור
- מבנה לשימור (המבנה קרס-לשיקום)
- מבנה להריסה
- גבול התכנית
- אזור מגורים
- בניי צבור
- חזית חנויות
- מגורים בקומות עליונות
- מסמאות בקומות קרקע
- מסמאות להולכי רגל
- כברות להולכי רגל
- סמטה להולכי רגל בקומת קרקע

שטחי רצפות למגורים:

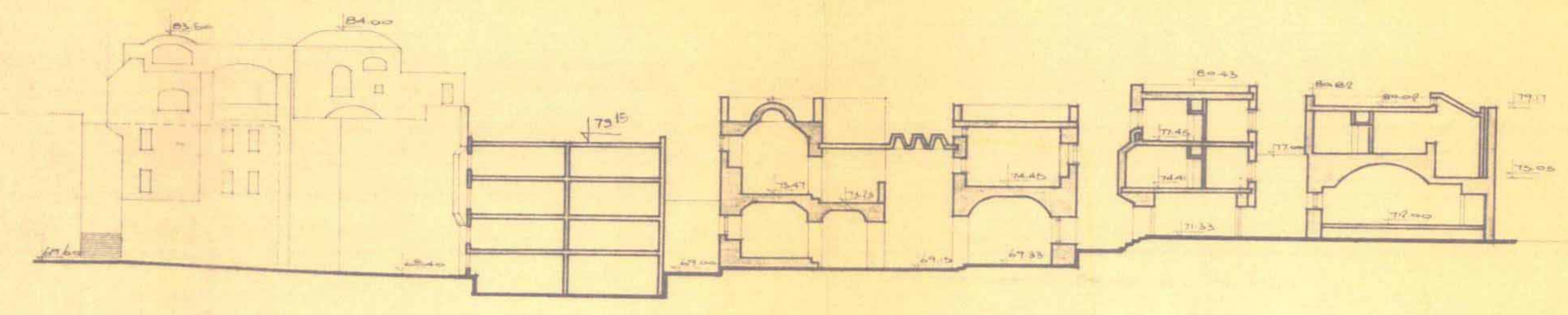
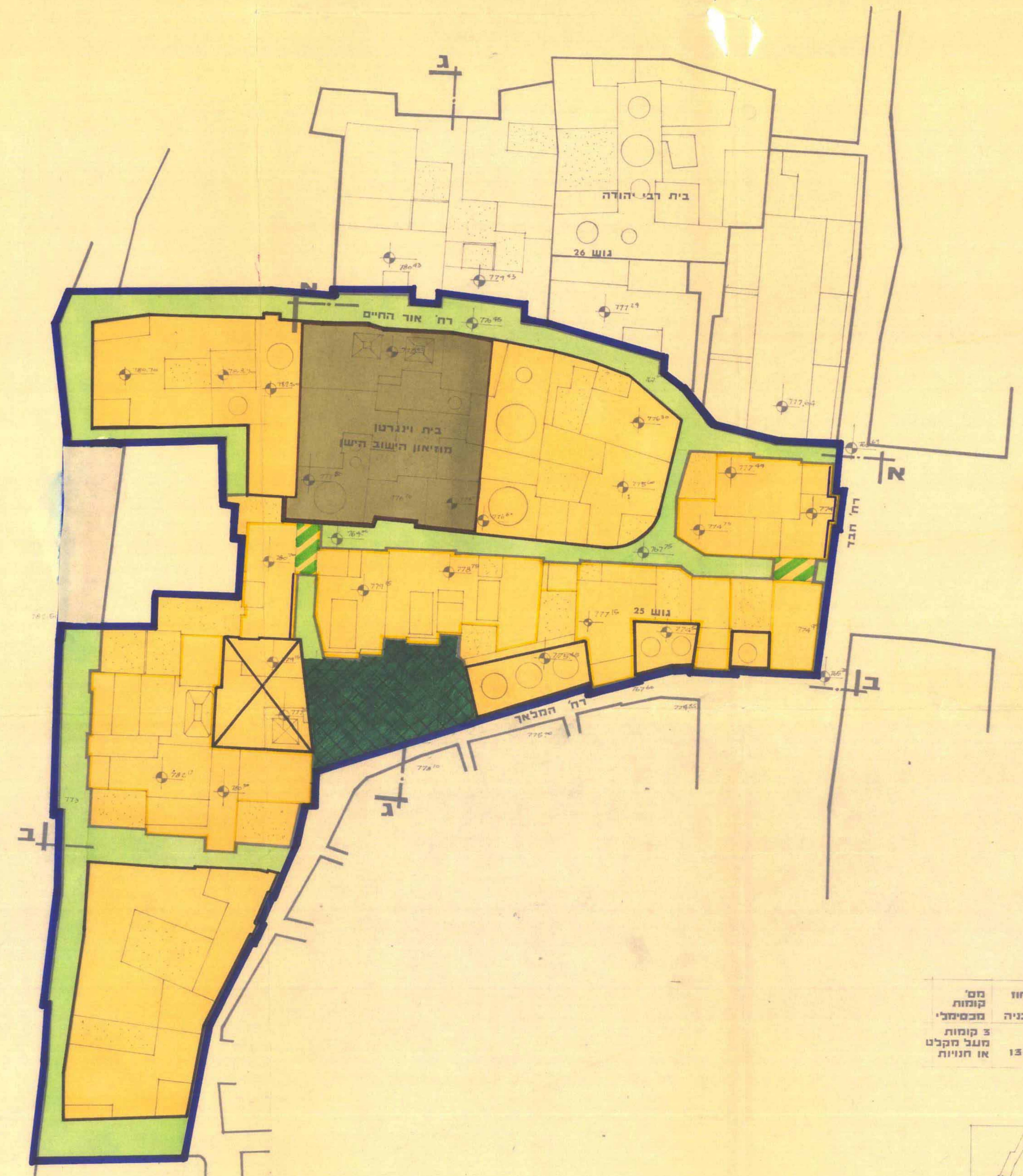
גוש התכנון	מס'	שטח רצפה א'	שטח רצפה ב'	שטח רצפה ג'	שטח רצפה ד'	שטח רצפה סה"כ	שטח הבניה	אחוז	מס' קומות
גוש 25	50	1803	583	2370	776	538	6070	4437	136
גוש 25	25	1803	583	2370	776	538	6070	4437	136

שטחי רצפות למסחר:

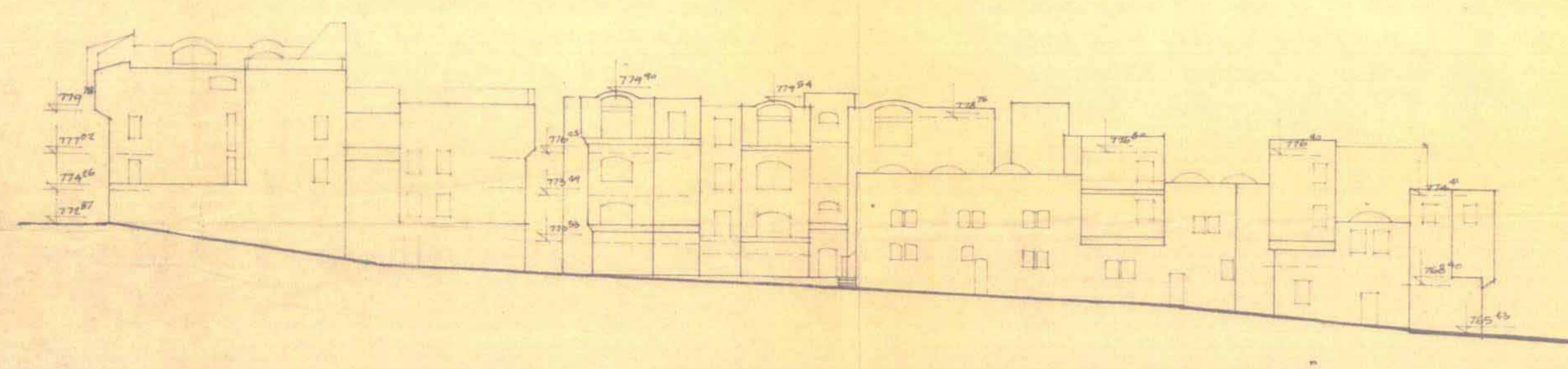
גוש תכנון	מס	שטח הקומה
גוש 25	2	150.88

מסדר תכנון
 חוק התכנון והבניה תשנ"ה-1945
 מרחב תכנון מקומי
 תכנית מפורטת מס' 2157
 יחידות תכנון מס' 25
 הרובע היהודי ירושלים העתיקה
 פרנקל וס. מנדל

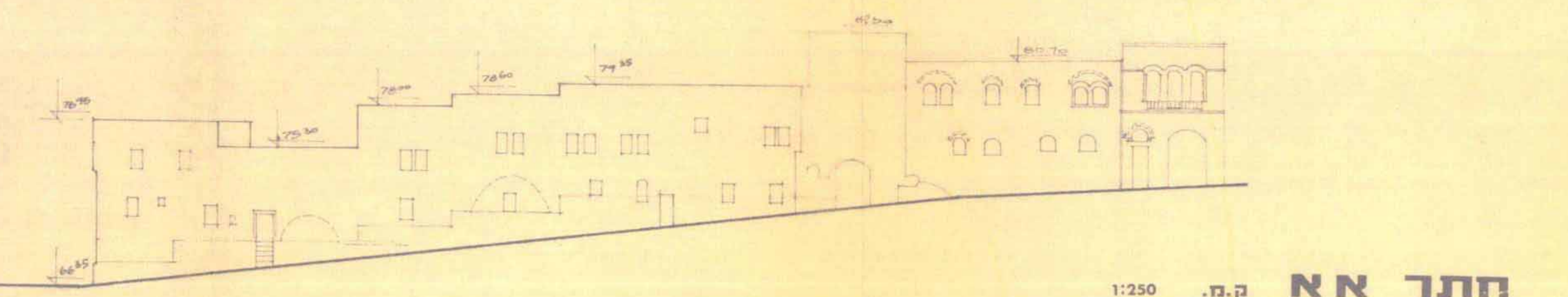
השרה הפיקוח תכנון ולבניה
 פרנקל וס. מנדל
 מדינת ישראל



חתך ג ג ק.מ. 1:250



חתך ב ב' ק.מ. 1:250



חתך א א' ק.מ. 1:250

התכנית מאשרת עם ההגבלות הבאות:
 - לא יובנה כל מבנה חדש בשטח
 - לפני ישיבת המעורבות אוסטרודוניה
 - תנועת המעורבות הקבועה אפשרות
 - לבניה חדשה.
 פרנקל וס. מנדל