

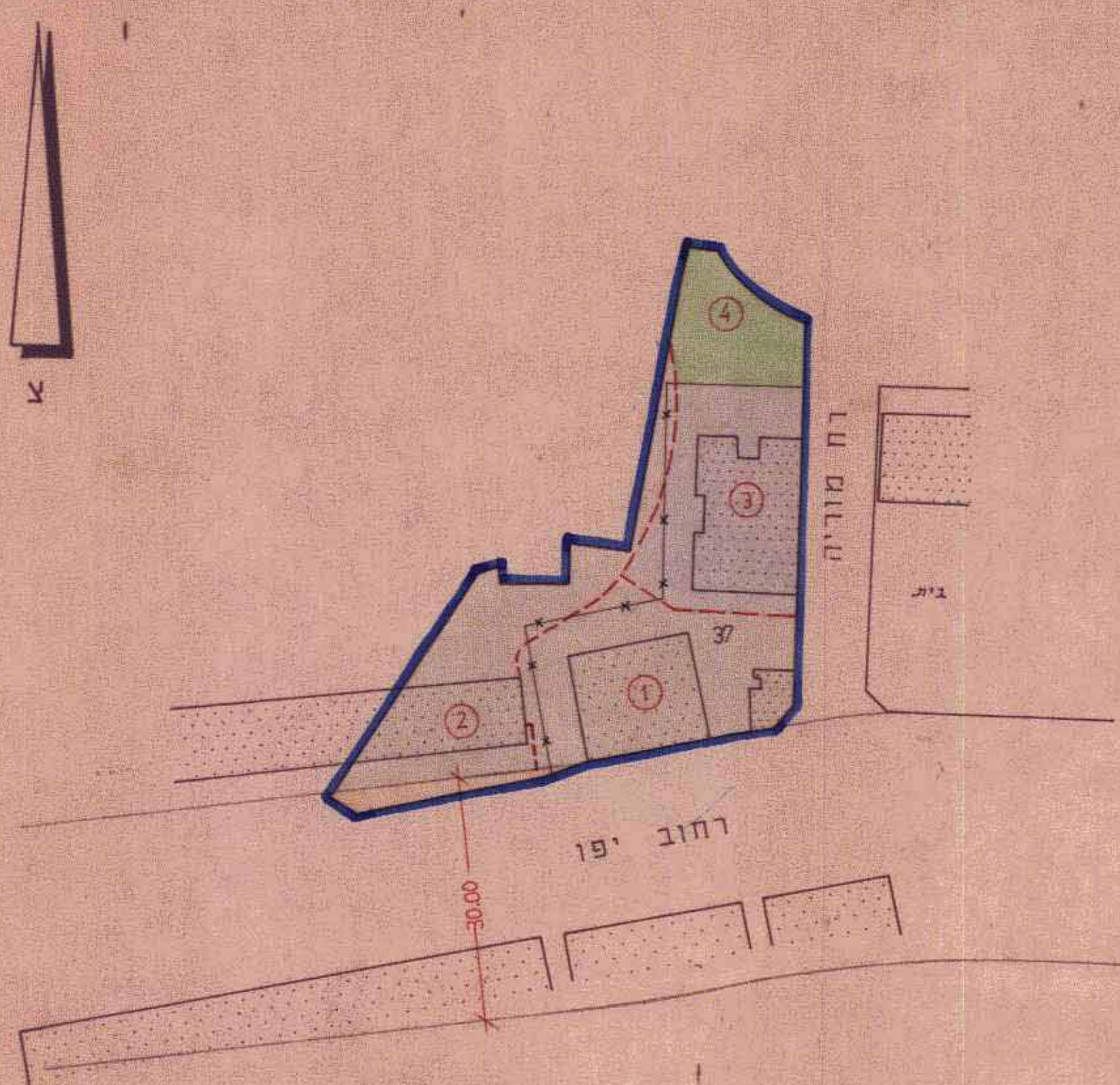
מרחב תכנון מקומי ירושלים

תשריט מצורך לתכנית תכנון טיה, מס' 139

(שנוי מס' 1 שנת 1967 לתכנית בנין ערים מס' 1016)

חלוקת משנה של החלקה 37 בגוש 30075 ברחוב 19'

ק.מ. 1:625



מקרא:

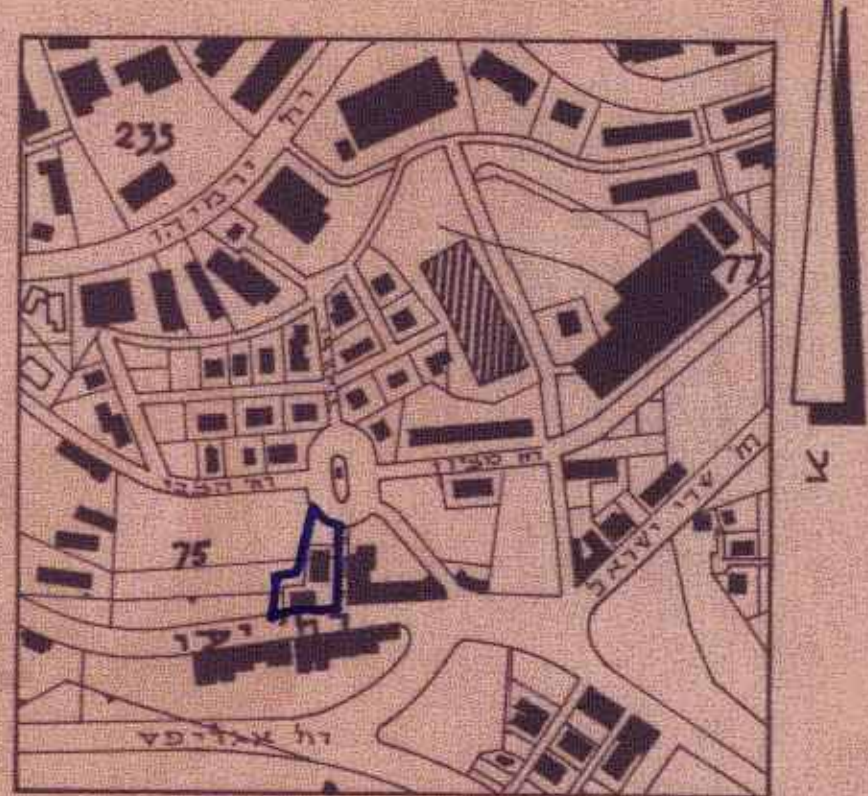
-  גבול התכנית
-  דרך קיימת או מאושרת
-  אזור מגורים 2
-  אזור מסחרי
-  שטח צבורי פתוח
-  גבול חלקה לביטול
-  גבול חלקה מוצע
-  מספר חלקה מוצע
-  בנין קיים

משרד הפנים
חוק התכנון והבניה תשכ"ה-1965
מחוז: ירושלים
מרחב תכנון מקומי: ירושלים
תכנית מס' 1389 שטח 1167 מ"ר
הועדה המחוזית ביישובות ח' מס' 1016
מיום 26.9.68
החליטה לתת אישור
לתכנית הצטרפות לעיל
מ"ר יוסף ראש

מנהל מקרקעי ישראל
החליטה לתת אישור
מחוז ירושלים
6.5.68

הו"ר קומיסר
ירושלים

1389
29.5.1968
לסגן מנהל
משרד הפנים
יוסף ראש



ת.מ. 1:5000 תרשים הסביבה

תאריך שנויים	תאריך	חתימה	מקום התכנית	עיריית ירושלים מחלקת מהנדס העיר
	14.4.1968	אריה	תכנון	
	17.4.1968	אריה	שרטוט	מס' התכנית מס' הגליון
			נבדק	
ק.מ.	1:625			מס' התכנית מס' הגליון
				מס' התכנית מס' הגליון