

מחוז ירושלים
 מרחב תכנון מקומי ירושלים
 תחום שטח מוניציפלי

תכנית מס' 8590

שינוי לתכנית מס' 3137
 (שינוי תכנית מתאר מקומית)
 תכנית מתאר מפורטת

תשריט
 קו"מ 1250

חתימות

חתימת בעלי הקרקע:
 ליכם הרי, אצל עו"ד רן פליישר, רח' חפצדי 5, ירושלים.
 דרכון שווצרי 9762170

רן פליישר, עו"ד - לפי יו"מ
 מס' 20912
 רחוב חפצדי 5, ירושלים
 טל' 4895544

ליכם פרידל, אצל עו"ד רן פליישר, רח' חפצדי 5, ירושלים.
 רחוב חפצדי 5, ירושלים
 טל' 4895544

פליישר שרלי, אצל עו"ד רן פליישר, רח' חפצדי 5, ירושלים.
 פליישר רן, רח' חפצדי 5, ירושלים.

משרד התכנון מחוז ירושלים
 אושרה תכנית מס' 8590
 תועדה התוכנית תכנית מס' 3137
 בשינוי מס' 8590
 מס' 11
 סמל התכנון 11

ליכם דני, אצל עו"ד רן פליישר, רח' חפצדי 5, ירושלים.
 רן פליישר, עו"ד - לפי יו"מ
 מס' 20912
 רחוב חפצדי 5, ירושלים
 טל' 4895544

רן פליישר, עו"ד - לפי יו"מ
 מס' 20912
 רחוב חפצדי 5, ירושלים
 טל' 4895544

גבע קרין, אצל עו"ד רן פליישר, רח' חפצדי 5, ירושלים.
 רן פליישר, עו"ד - לפי יו"מ
 מס' 20912
 רחוב חפצדי 5, ירושלים
 טל' 4895544

סגורובך רות, אצל עו"ד רן פליישר, רח' חפצדי 5, ירושלים.
 דרכון שווצרי 5580154

רן פליישר, עו"ד - לפי יו"מ
 מס' 20912
 רחוב חפצדי 5, ירושלים
 טל' 4895544

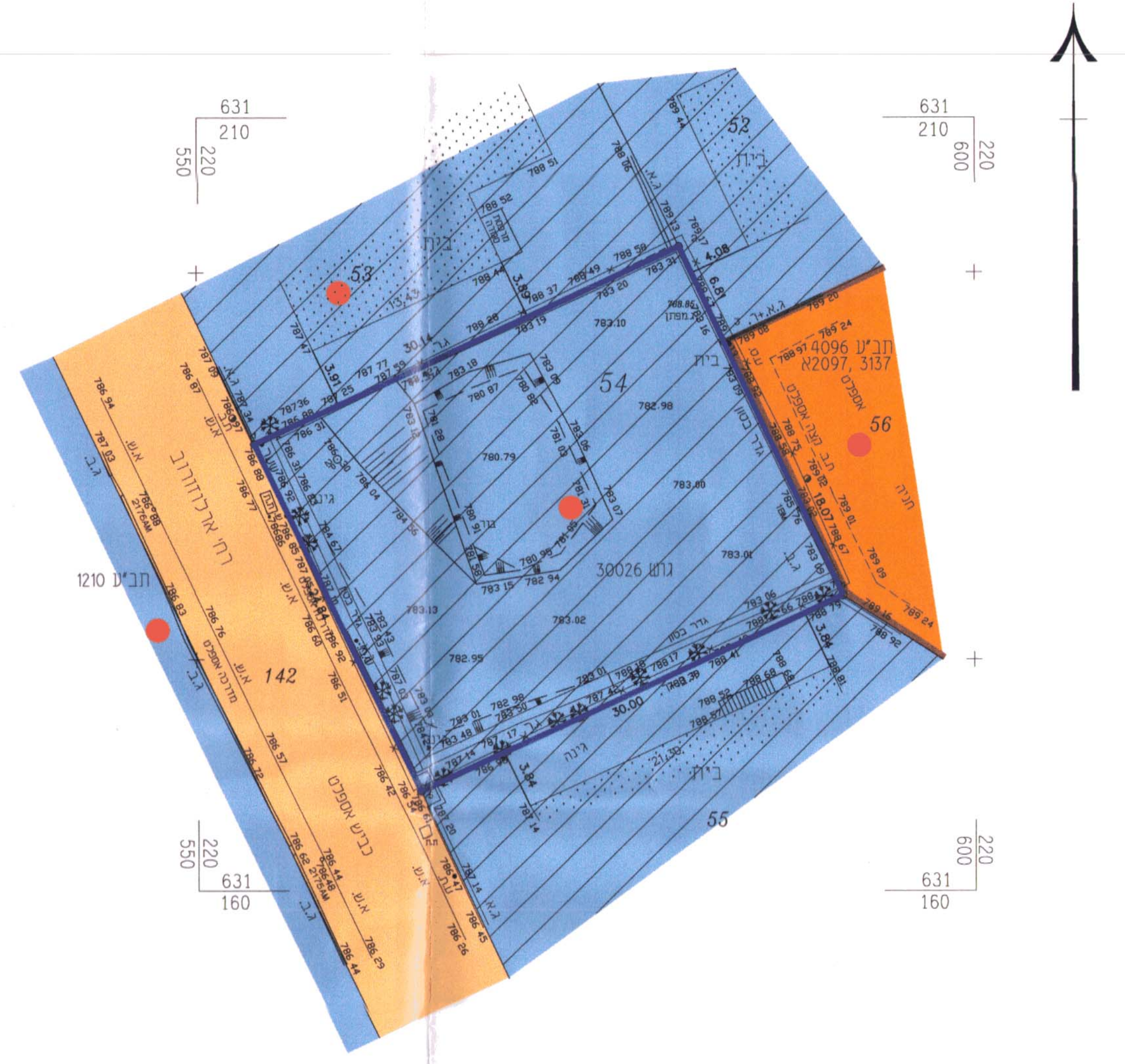
רן פליישר, עו"ד - לפי יו"מ
 מס' 20912
 רחוב חפצדי 5, ירושלים
 טל' 4895544

גבע קרין, אצל עו"ד רן פליישר, רח' חפצדי 5, ירושלים.
 רן פליישר, עו"ד - לפי יו"מ
 מס' 20912
 רחוב חפצדי 5, ירושלים
 טל' 4895544

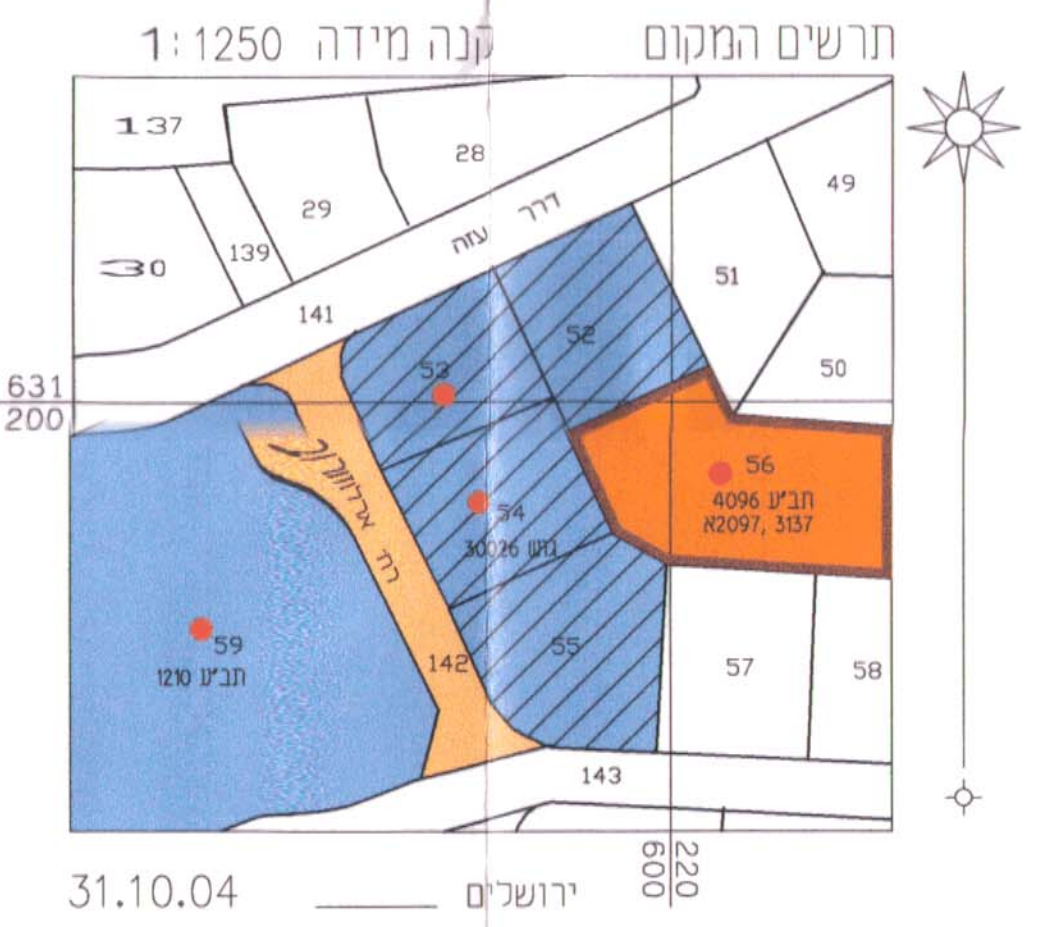
ליכם דני, אצל עו"ד רן פליישר, רח' חפצדי 5, ירושלים.
 רן פליישר, עו"ד - לפי יו"מ
 מס' 20912
 רחוב חפצדי 5, ירושלים
 טל' 4895544

חיים שחר אדריכלים בע"מ
 מס' 5141141

חתימת המחנך:
 חיים שחר אדריכלים בע"מ רח' הזקן 8 ירושלים, טל' 6528316
 תאריך: 31.03.2005



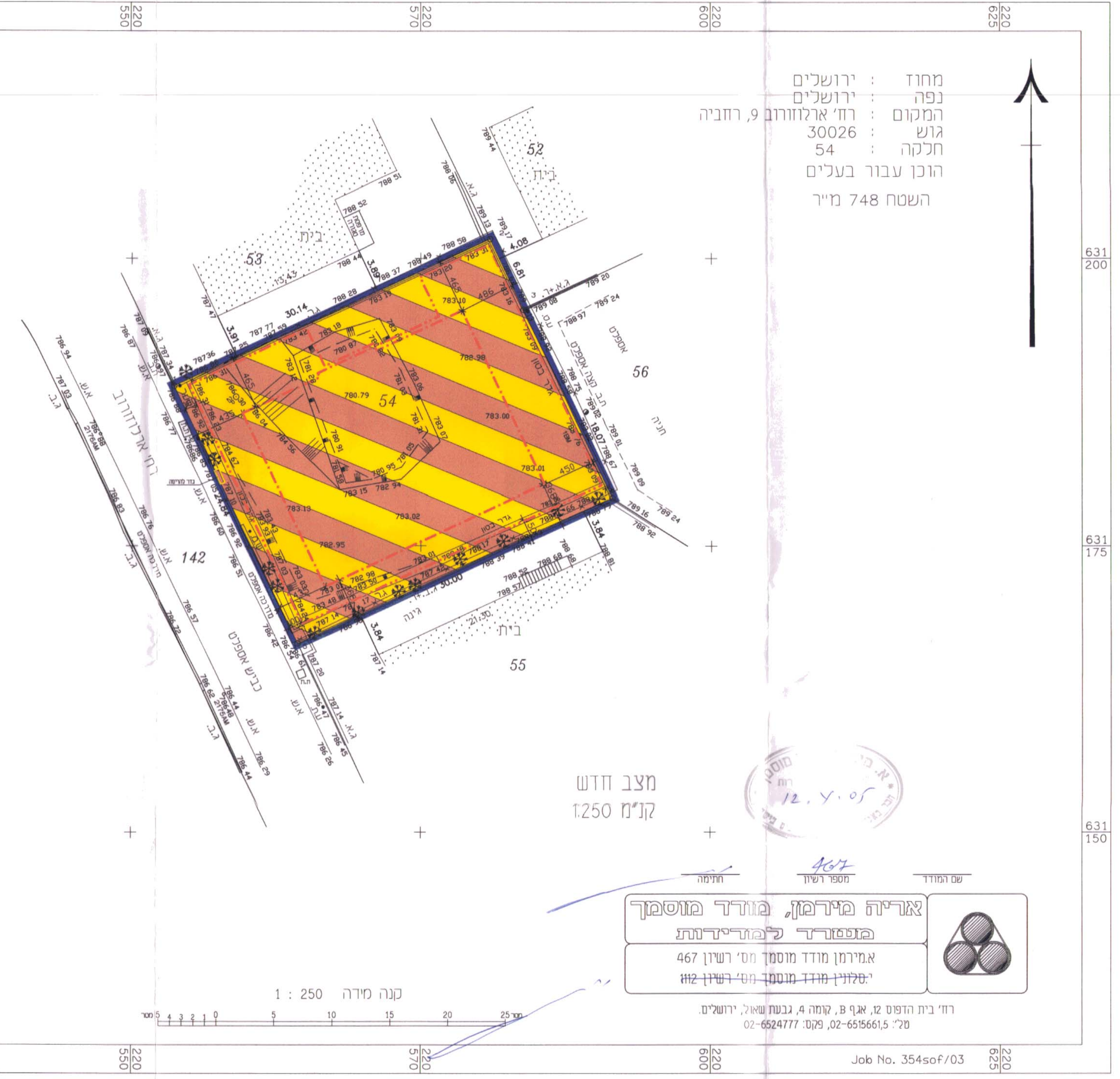
מצב מאושר ע"פ תכנית המתאר המקומית לירושלים ותכנית 3137
 קו"מ 1250



תרשים המקום
 קנה מידה 1:1250
 ירושלים 31.10.04

- מקרא מצב מאושר**
- גבול חלקה
 - אזור מגורים 2 מיוחד
 - אזור מגורים 2
 - מס. חלקה
 - דרך מאושרת
 - מבנה ציבור
 - מבנה אופייני

מחוז : ירושלים
 נפה : ירושלים
 המקום : רח' ארלוזורוב 9, רחביה
 גוש : 30026
 חלקה : 54
 הוכן עבור בעלים
 השטח 748 מ"ר

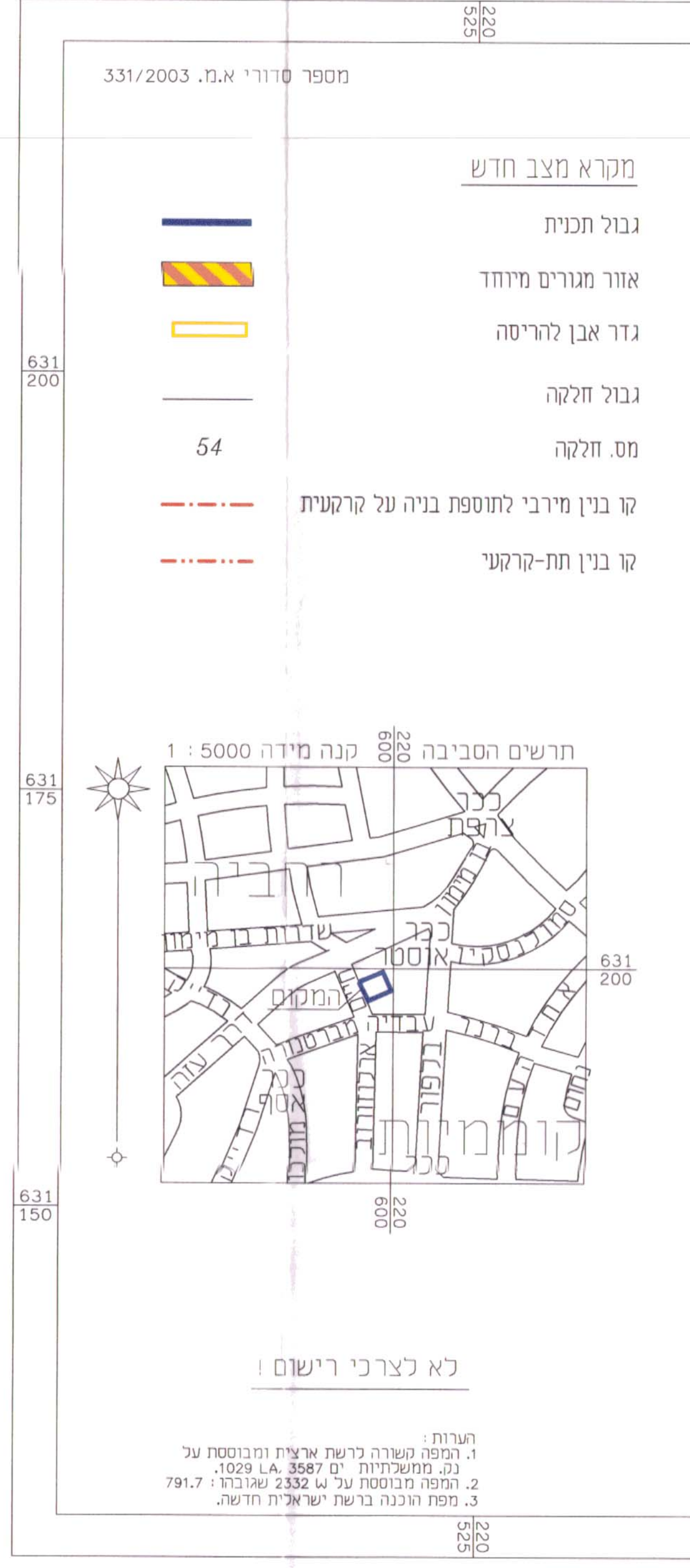


קנה מידה 1:250

אריה מירמן, מודד מוסמך
מפסד למדידת
 אמירמן מודד מוסמך מס' רשיון 467
 יסלנין מודד מוסמך מס' רשיון 442

רח' בית הדפוס 12, א.ב. 4, קומה 4, גבעתיים, ירושלים.
 טל' 6515661, 02-6524777

Job No. 354sof/03



- מקרא מצב חדש**
- גבול תכנית
 - אזור מגורים מיוחד
 - גדר אבן להריסה
 - גבול חלקה
 - מס. חלקה
 - קו בנין מירבי לתוספת בניה על קרקעית
 - קו בנין תת-קרקעי



לא לצרכי רישום

הערות:
 1. תוכנית השטח לרישום ארצית ומבוססת על
 נג. ממשיכות מס' 1029 L.A. 3587
 2. התפרח מבוססת על א 2332 שלבוח: 791.7
 3. סמל התכנון ברשת ישראלית חדשה.