

מרחב תכנון מקומי מטה-יהודה  
מחוז ירושלים

נחשה

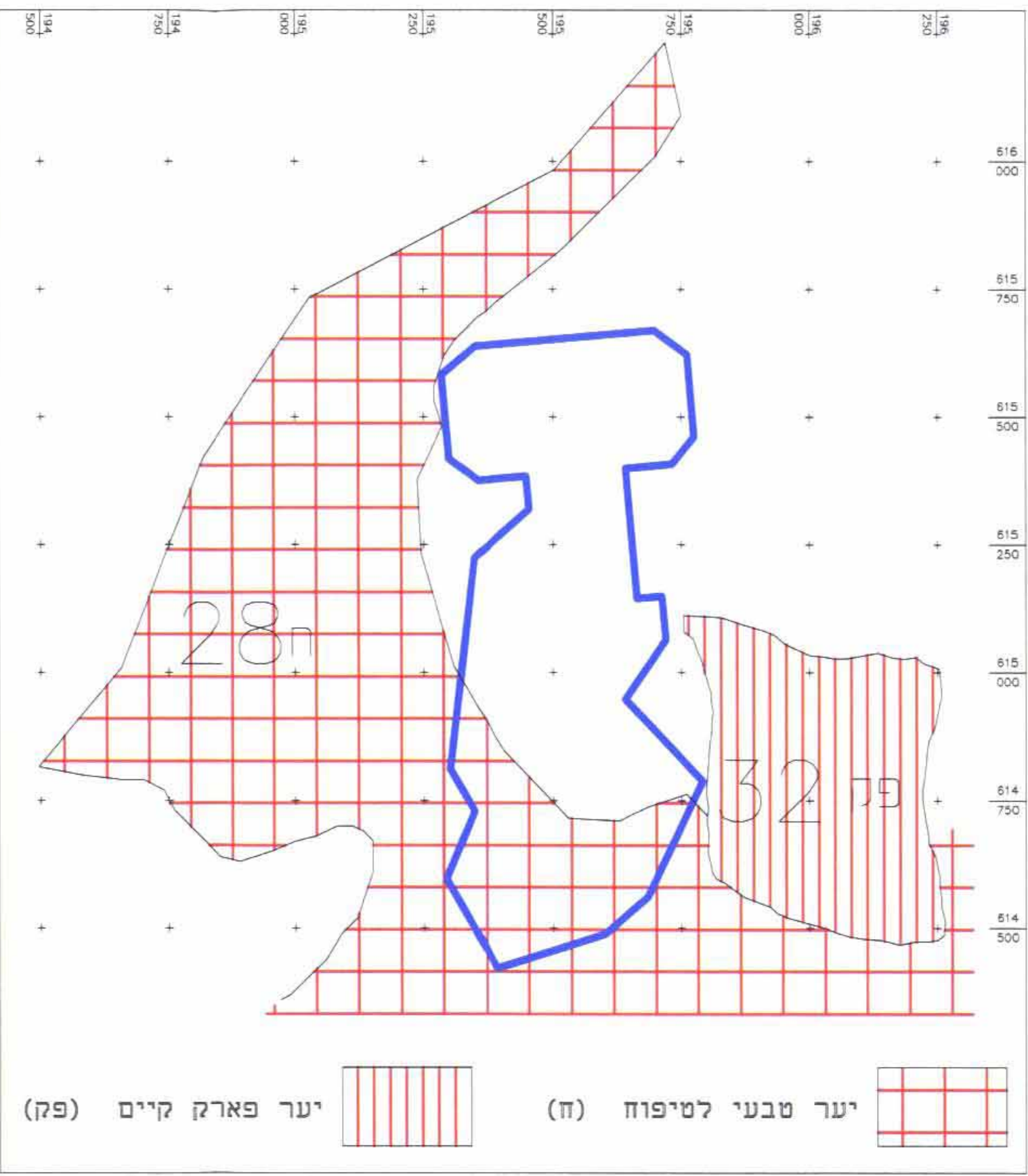
תאריך: יוני 2005  
ק"נ מ": 1 : 2500  
שטח התכנית: 446.5 דונם  
שינוי לתכנית מתאר מס': 200/מ' 489 ב'  
תכנית מתאר מקומית מס': 200/מ' 489 ב'

תשריט

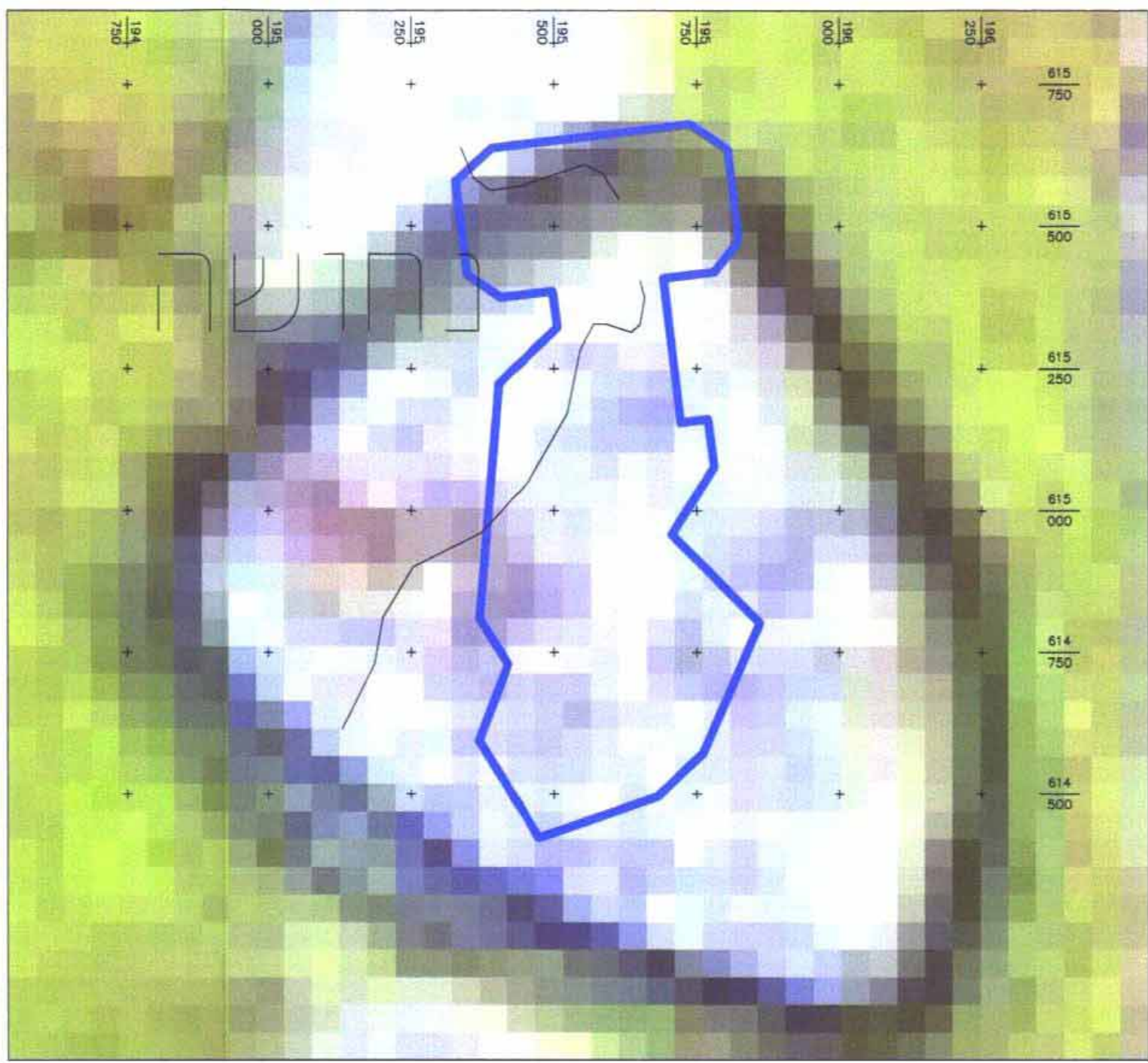
מקרא

- איזור מגורים נחלות
- איזור מגורים קהילתי
- איזור מגורים לבעלי מקצוע
- איזור למבני משק
- איזור למבני ציבור
- אזור לתעסוקה, מסחר ופנאי
- שטח לחירות וספורט
- מתקנים הנדסיים
- שטח פרטי פתוח
- שטח פרטי פתוח מיוחד
- יער טבעי לטיפוח
- איזור חקלאי א'
- דרך מוצעת
- דרך קיימת
- דרך משולבת
- שטח עם ויקת מעבר
- דרך לביטול
- גבול התכנית
- מספר הדרך
- קו בנין
- רוחב הדרך
- גבול נוש
- גבול חלקה
- מספר חלקה
- גבול מגרש
- מספר מגרש
- קו בנין

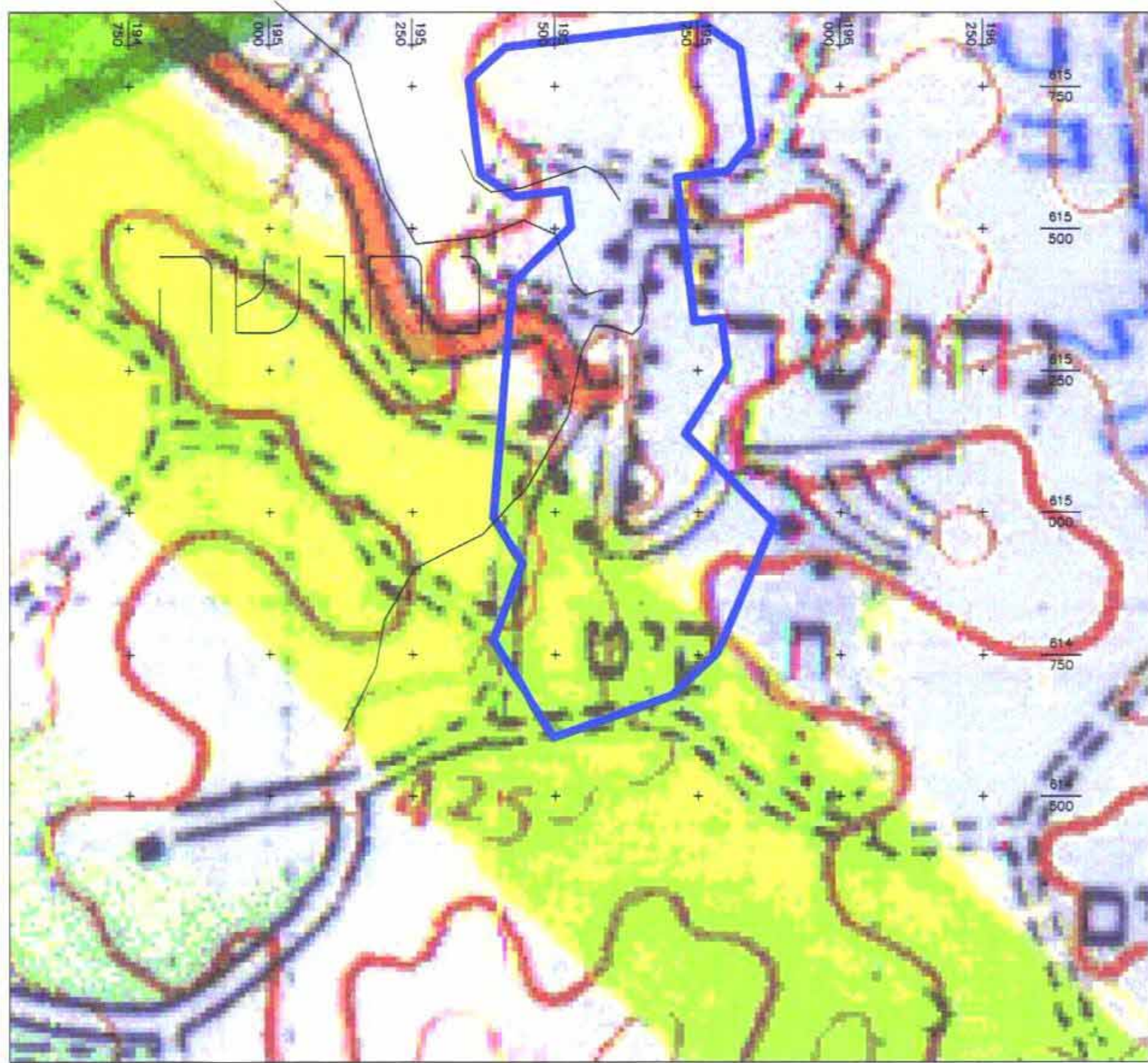
משרד המגורים מחוז ירושלים  
אישור תכנית מס' 200/מ' 489 ב'  
הועדה המחוזית החליטה לאשר את התכנית  
בשינוי מס' 200/מ' 489 ב'  
סמנכ"ל תכנון: ד"ר יעקב גולן



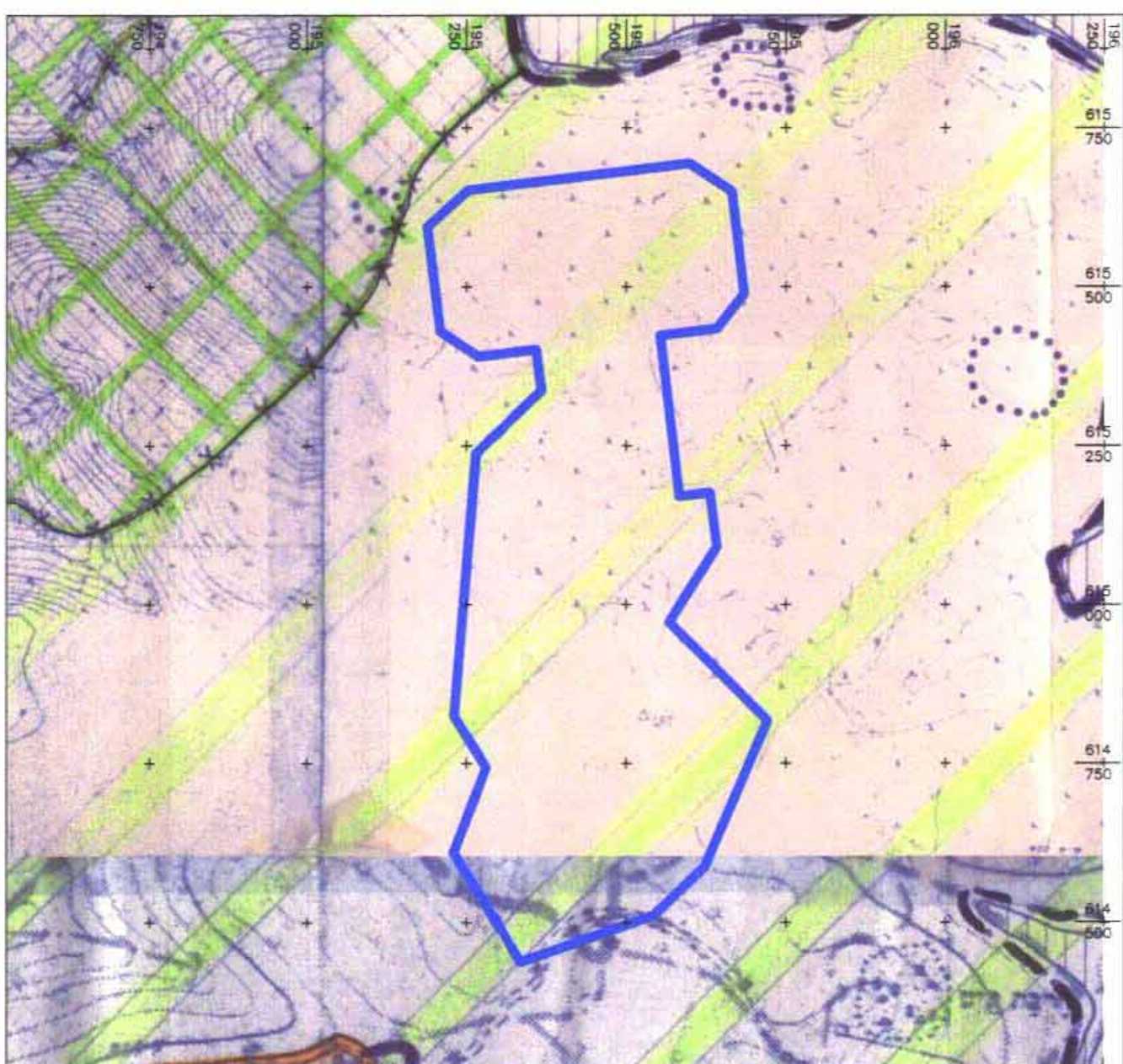
תמא 22 - 10,000 : 1



תמא 31 - תשריט הנחיות סביבתיות 1:10,000



תמא 31 - תשריט יעודי הקרקע ושמושיה 1:10,000



תכנית קיימת - גבולות מ.י. 200 : 10,000

טבלת שטחים

י ע ו ד	מצב קיים		מצב מוצע	
	דונם	%	דונם	%
מגורים נחלות	162.2	36.3	80.6	18.1
מגורים קהילתי	-	-	84.8	19.0
מגורים לבעלי מקצוע	2.0	0.5	-	-
אזור מבני משק	4.0	0.9	-	-
אזור למבני ציבור	37.6	8.4	15.3	3.4
אזור לתעסוקה, מסחר ופנאי	-	-	26.4	5.9
שטח חירות וספורט	-	-	15.9	3.6
מתקנים הנדסיים	1.8	0.4	1.9	0.4
ש.פ.פ.	14.0	3.1	48.1	10.8
יער טבעי לטיפוח	-	-	25.0	5.6
אזור חקלאי א'	182.4	40.9	76.5	17.1
דרך מוצעת	42.5	9.5	42.6	9.5
דרך קיימת	-	-	28.6	6.4
דרך משולבת	-	-	0.8	0.2
סה"כ	446.5	100.0	446.5	100.0

חתימות:

היוזם:

הסוכנות היהודית לא"י  
המחלקה לכספים  
החטיבה לניהול נכסים

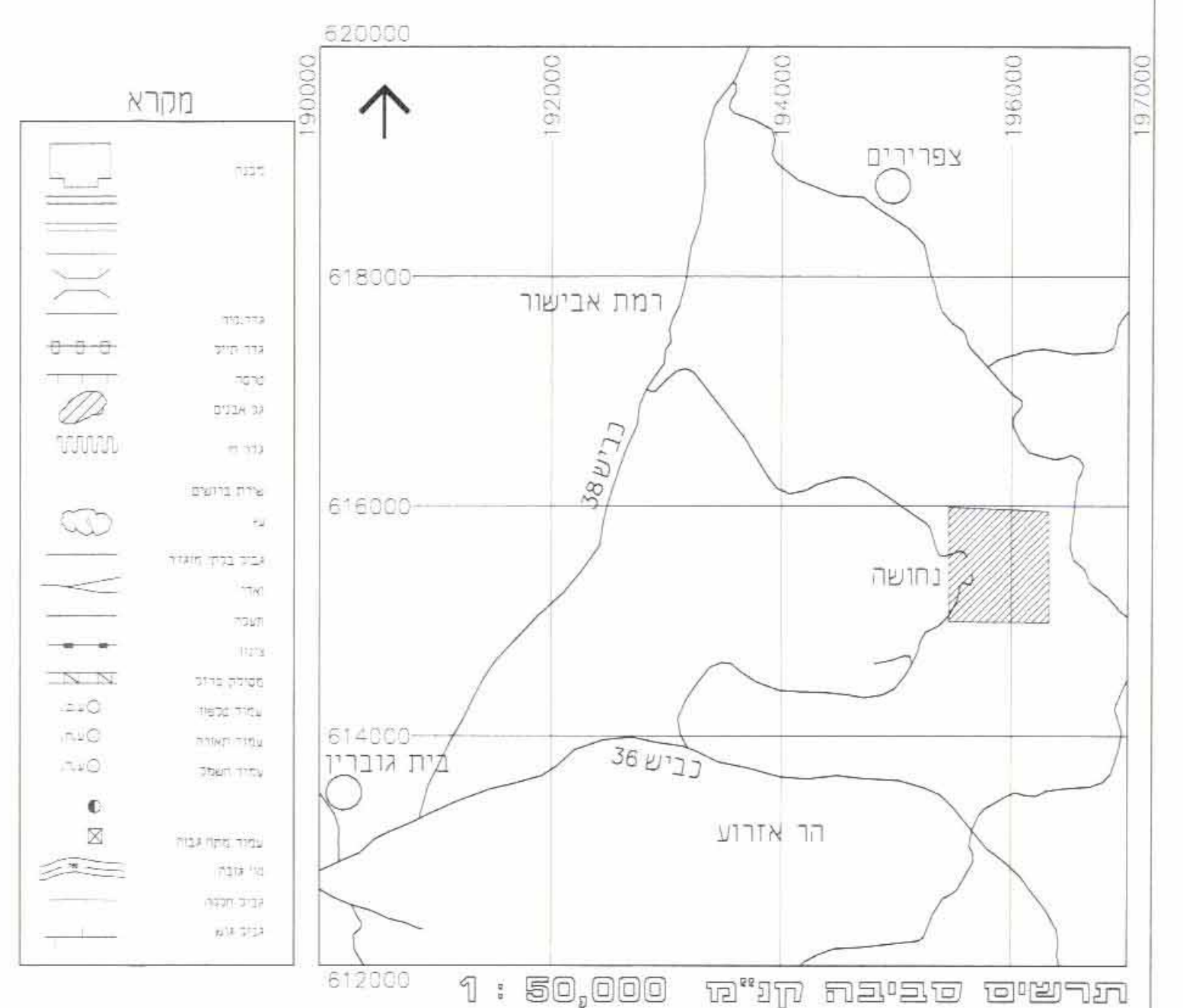
הסוכנות היהודית  
המחלקה לכספים  
החטיבה לניהול נכסים

משרד המגורים מחוז ירושלים  
משרד המגורים מחוז ירושלים  
משרד המגורים מחוז ירושלים

מנהל מסרמטי ישראל

ריטה דונסקי-פירשטיין אדריכלית ובונה ערים  
רח' חרוזים 10 רמת גן טל': 03-7528591 פקס: 03-7528585

תשריט שביבחה קנה"מ 50,000 : 1



ריטה דונסקי-פירשטיין אדריכלית ובונה ערים  
חרוזים 10 רמת גן  
טל : 7528591