

תכנית שכונ צבורי

# קדיית היוכל

הוכנה על פי חוק דישום שכונים צבוריים  
(חודאת השעה) תשנ"ד 1964  
ת.כ.מ. 5/08/5  
(תקן מס 1 לתכ. מס. 5/08/3)



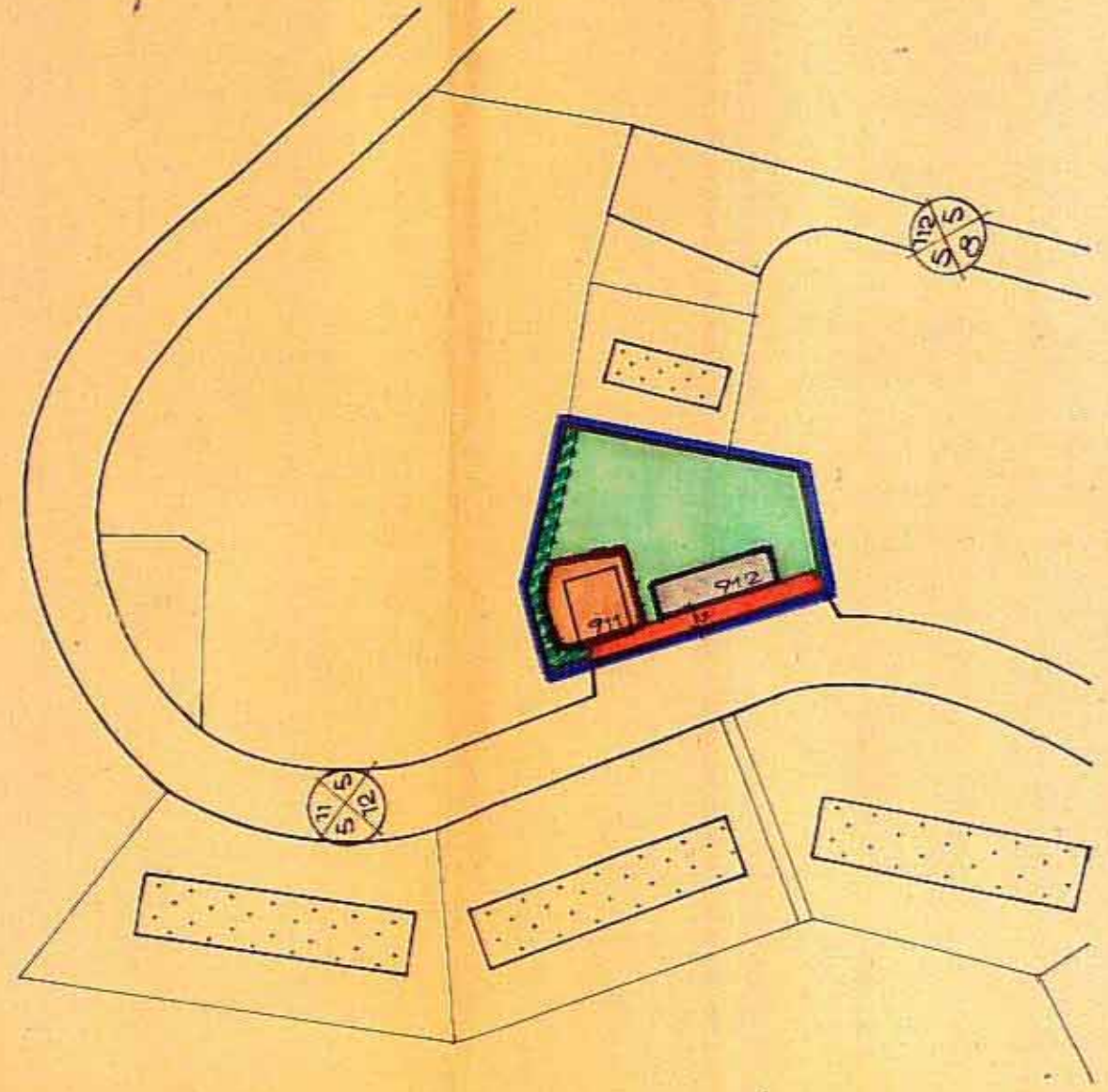
ק.מ. 1:1250

חלק מגוש: 30407

חתימת היוזם: *[Signature]*  
חתימת המגיש: *[Signature]*  
חתימת בעל הקרקע: *[Signature]*



*25/2/68*  
*מ.מ.מ.*  
*מ.מ.מ.*

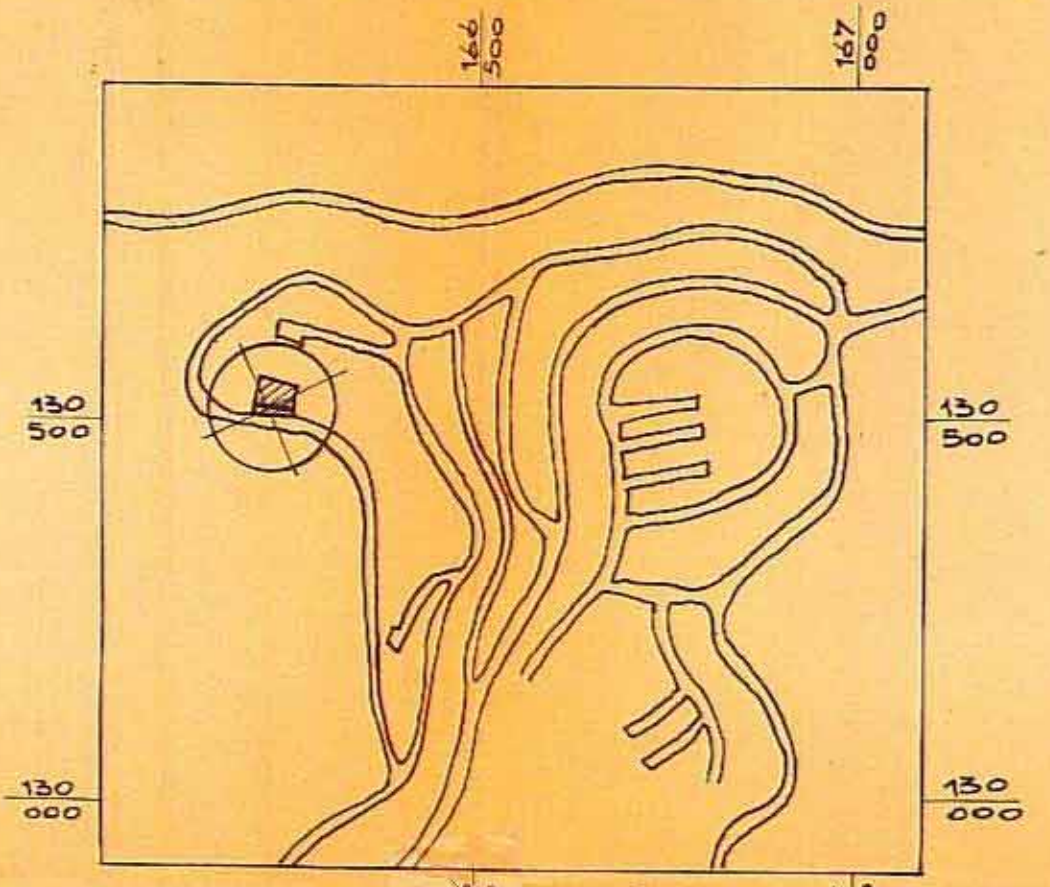


אוביקט 01

**מקרא**

- גבול התכנית
- שטח בעני צבור
- כבישים וחניות
- מספר החוג קו ביק חוג הדחום
- שטח צבורי שטח
- טיולים
- שטח מסחרי

22.20 %	0.312	שטח בניני צבור
5.55 %	0.078	כבישים וחניות
55.52 %	0.781	שטח צבורי פתוח
5.55 %	0.078	טיולים
11.18	0.156	שטח מסחרי
סה"כ 1.405 דונם		



תרשים הסביבה ק.מ. 1:10000

הוגש לאשרור ועדת התאום ע"י משרד השכונ