

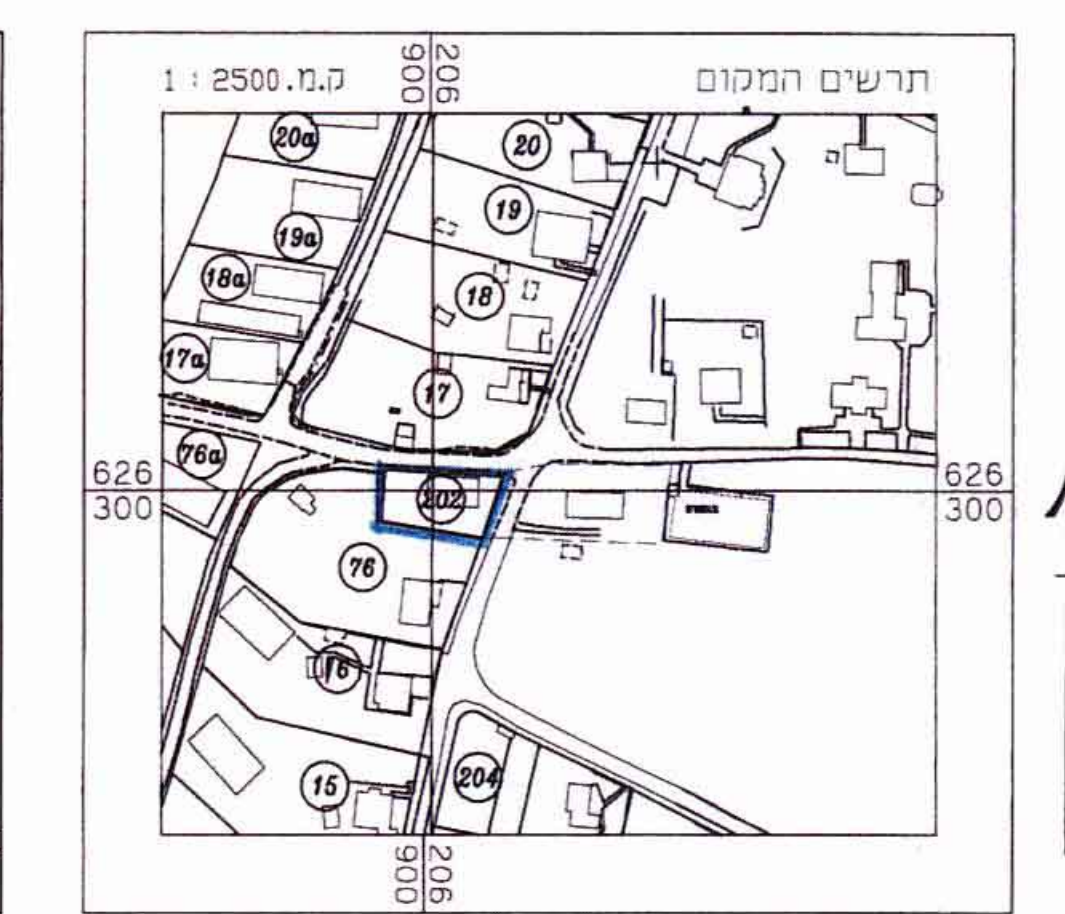
מחוז ירושלים מרדב תכנון מקומי מטה יהודה

תכנית מתאר מס' מ' 198 ה' ש
שינוי תכנית מס' מ' 198 א'
ושינוי תכנית מתאר מקומית מס' מ' 200

מושב בר-גיא
תשריט חלוקה





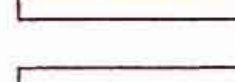
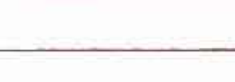
המקום: מושב בר-גיא
שטח התכנית: כ-727 מ"ר
גוש 29776 חלקה 3 (ת.ק.)
בעל הקרקע: מנהל מקרקעי ישראל
היזם: מושב בר-גיא
מגיש התכנית: מושב בר-גיא
המתכנן: ד. מטלון רח' תרצה 24 רמת גן

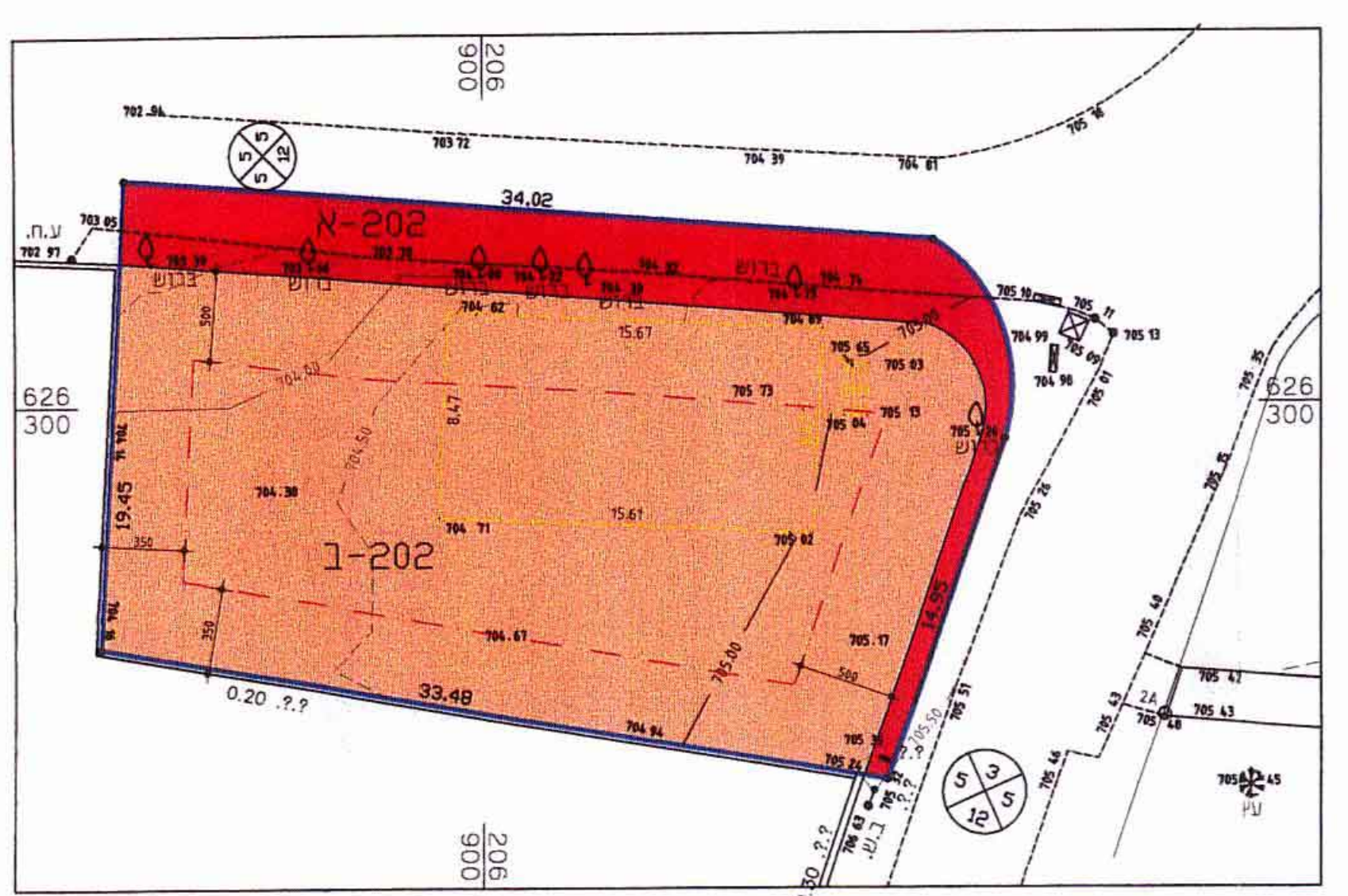
חתימות:



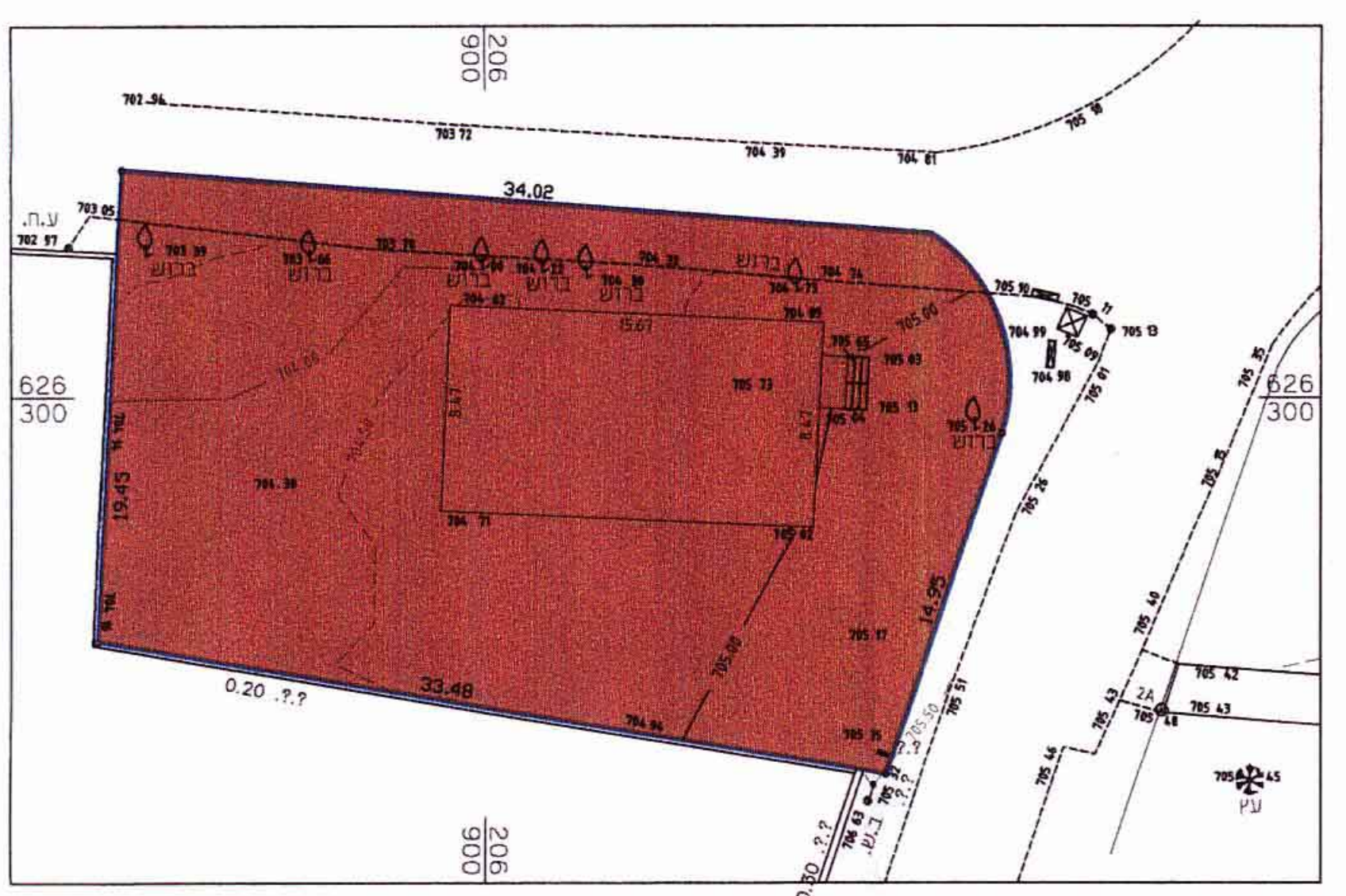
תרשים הסביבה 1:2500

מקרא

-  גבול תכנית
-  שטח למבני ציבור
-  אזור מגורים א
-  דרך חדשה
-  מבנה להריסה
-  קו בנין



תכנית מצב מוצע 1:250



תכנית מצב מאושר 1:250

טבלת שטחים

קיים	מוצע	סה"כ	מגרש ציבורי
772	—	772	202
—	590	590	202 ב-מגרש מגורים א
—	182	182	202 א-שטח לדרך
772	772	772	סה"כ

מבנת איחוד וחלוקה		מצב קיים	
מספר גוש	מספר חלקה	שטח במ"ר	מספר קרקע
29776	3 (חלק)	772	202 א
—	—	—	202 ב
—	—	—	202 ג
—	—	772	סה"כ

השטח המוצע נעקב באמצעות תכנית הישבים של אוקטובר 03.03.03

Absolute
70800 יבנה 586 ת.ד.
E-mail: head_office@absolute.co.il
Tel: 08-9427225 Fax: 08-9427224

קנה מידה 1:250

שם פרטי	ד"ר	תאריך	19.09.2002
שם נוסף	ד"ר	חתימה	1
חתימה	ד"ר	חתימה	1

- המפה נעשתה לרשת השטחית והתבססה על נתוני GPS (465D, 457D) ועל נתוני GPS (464D, 465D).
- המפה מבוססת על B.M. 703 מ' שגובהו 703 מ'.
- גבולות המגרש נקלטו בדיגיטציה מתב"ע מאשרת מ' 198 / א' בק"מ 1:100.
- גבולות החלוקה נקלטו בדיגיטציה מתב"ע גוש 29776.
- המדידה בוצעה באמצעות מד סוחר אלקטרוני (דיסטנס).
- חישוב השטח נערך באמצעות טבלת הישבים של אוקטובר.
- ערוך מדידה בלבד בוצע ע"י אבולט בע"מ על גבי מפה.

דניאל מטלון-אדריכל
רח' תרצה 24, ר"ג 52364
טל: 6778366, 6766541-03

06-09-2005

בעל הקרקע:

משרד הפנים מחוז ירושלים
אישור תכנית מס' מ' 198 א'
נדה המחוזית החליטה להעביר את התכנית
בישיבה מס' 104/05
סמכיל הסגן