

שרתון 8/9/61

תכנית שכונים צבוריים

הוכנה על פי חוק רשום שכונים צבוריים

(הודאת השעה) תשכ"ד

מס' סדורי: 16/61/מד
מס' שדה מס': 16419



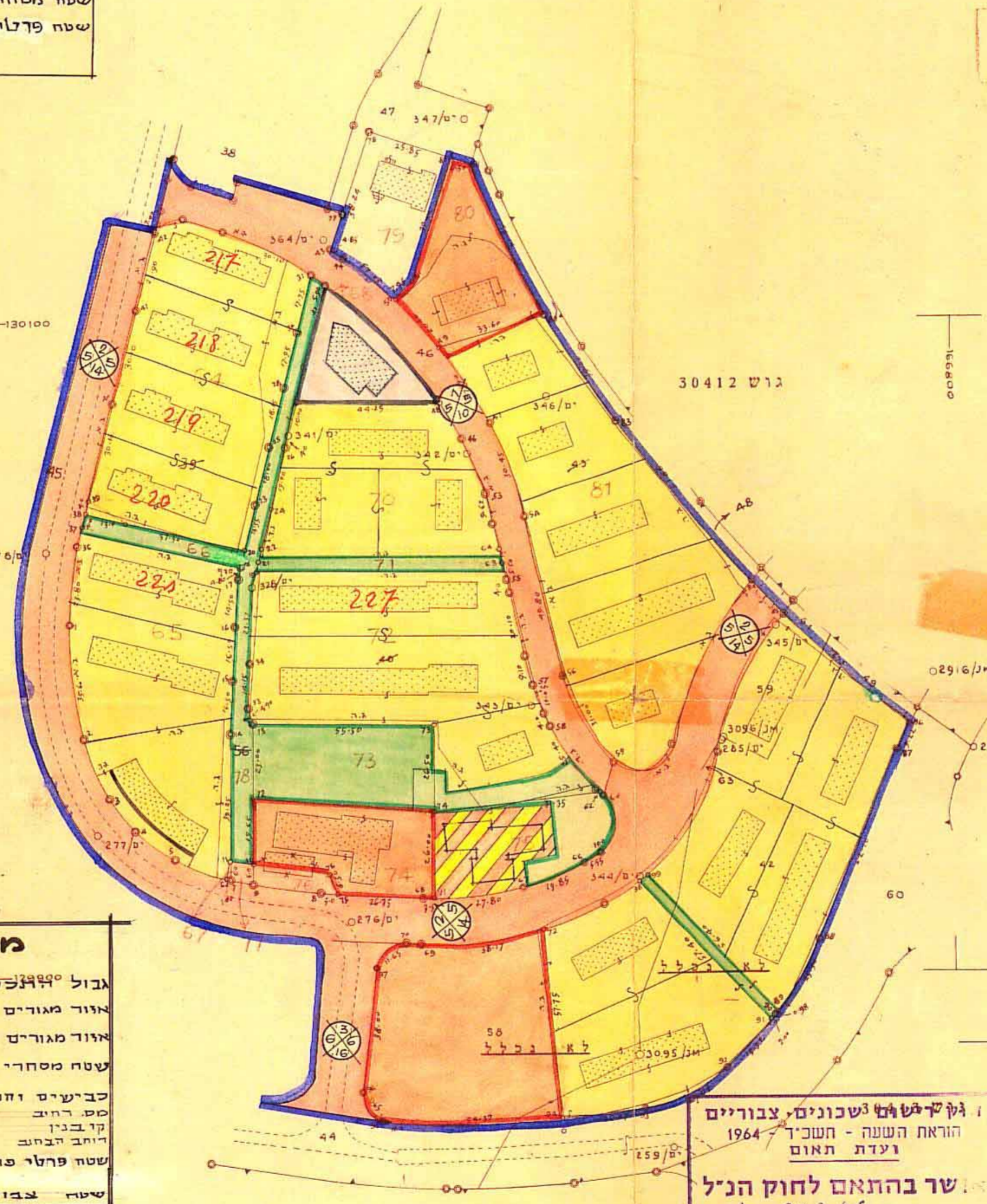
תכ"מ: 5/08/2

מחוז: ירושלים
נפה: ירושלים
עיר: ירושלים

גוש: 30398 חלקות: 39, 40, 43, 56
הוכן בשביל חברת עמידר בע"מ

20.44%	10.704	כבישים
59.12%	30.953	מגורים
11.04%	5.781	שטח צבורי
1.64%	0.859	שטח מסחרי
7.76%	4.063	שטח פרטני פתוח
סה"כ 52.360 דונם		

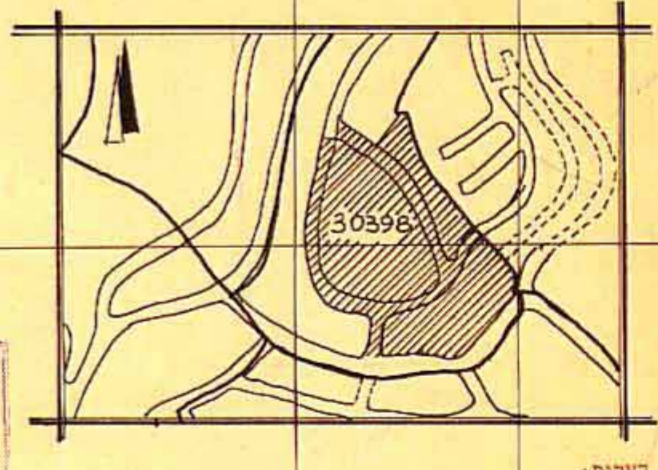
מדינת ישראל
המנדט הכלכלי
12/5-76



חלוקה

השטחים בדונמים מס'	מספרי החלקות	
	סופיים	ארעיים
4.562		64
4.285		65
0.273		66
0.003		67
9.123	(39)	
0.018		68
0.865		69
2.862		70
0.339		71
5.041		72
1.377		73
1.350		74
1.344		75
0.152		76
13.348	(40)	
0.040		77
0.993		78
1.033	(56)	
1.127		79
1.351		80
5.864		81
8.342	(43)	

קרית יובל
תחום הסביבה
1:10000 ק.מ.



מקרא

[Blue line]	גבול התוכנית
[Yellow line]	אזור מגורים 3 קומות
[Hatched line]	אזור מגורים רב קומות
[Grey line]	שטח מסחרי
[Orange line]	כבישים וחניות
[Green line]	מס רחוב
[Red line]	קו בנין
[Green line]	רוחב הבחב
[Green line]	שטח פרטני פתוח ושבילים
[Red line]	שטח צבורי

זאת תכנית השכונים צבוריים
הודאת השעה - תשכ"ד - 1964
ועדת תאום

שר בהתאם לחוק הניל
תאריך: 24.3.64

- 1) תכנית זאת מנוסחת על מפת הנגיש לצורכי רשום מס' 30398
- 2) גבולות שאינם מתוארים הם בלתי מסוימים
- 3) סמני גבול שאינם מתוארים הם כרוזי וזית

התימת היוזם: משרד השיכון
התימת המגיש: משרד השיכון
התימת בעל הקרקע: משרד השיכון

הוגש לאשור ועדת התאום ע"י משרד השכון

19.5.61
מפקח העבודות
התאריך
המקום: תל-אביב

קנה-מידה 1:1250
מטרה