

מחוז ירושלים

מרחב תכנון מקומי-מטה יהודה

תכנית מתאר מס' מ.י./ ב.מ. 770 ו'

שינוי לתכנית מ.י./ ב.מ. 770
שינוי לתכנית מתאר מ.י./ 200

מושב טל שחר, משק 88

מועצה אזורית: מטה יהודה
מגרש: 88 - בתכנית מ.י./ב.מ. 770

שטח התכנית: 9.412 דונם
מס' ת.ד. 4531 ירושלים

משרד המגורים מחוז ירושלים
הפקדת תכנית מס' 770
תועדה מסחורית חלקיקה להספיד את התכנית
בשיעור מס' 6.100

בעל הקרקע: מנהל מקרקעי ישראל
רח' יפו 216, ירושלים 91361.
טל: 02-5318888, פקס: 02-5318878

הייזמים: אדיר ודליה שפירא, ת.ז. 3-355669
משק 88, מושב טל שחר
ד.ג. עמק שורק 76805, טל: 08-9340903, פקס: 03-6367510

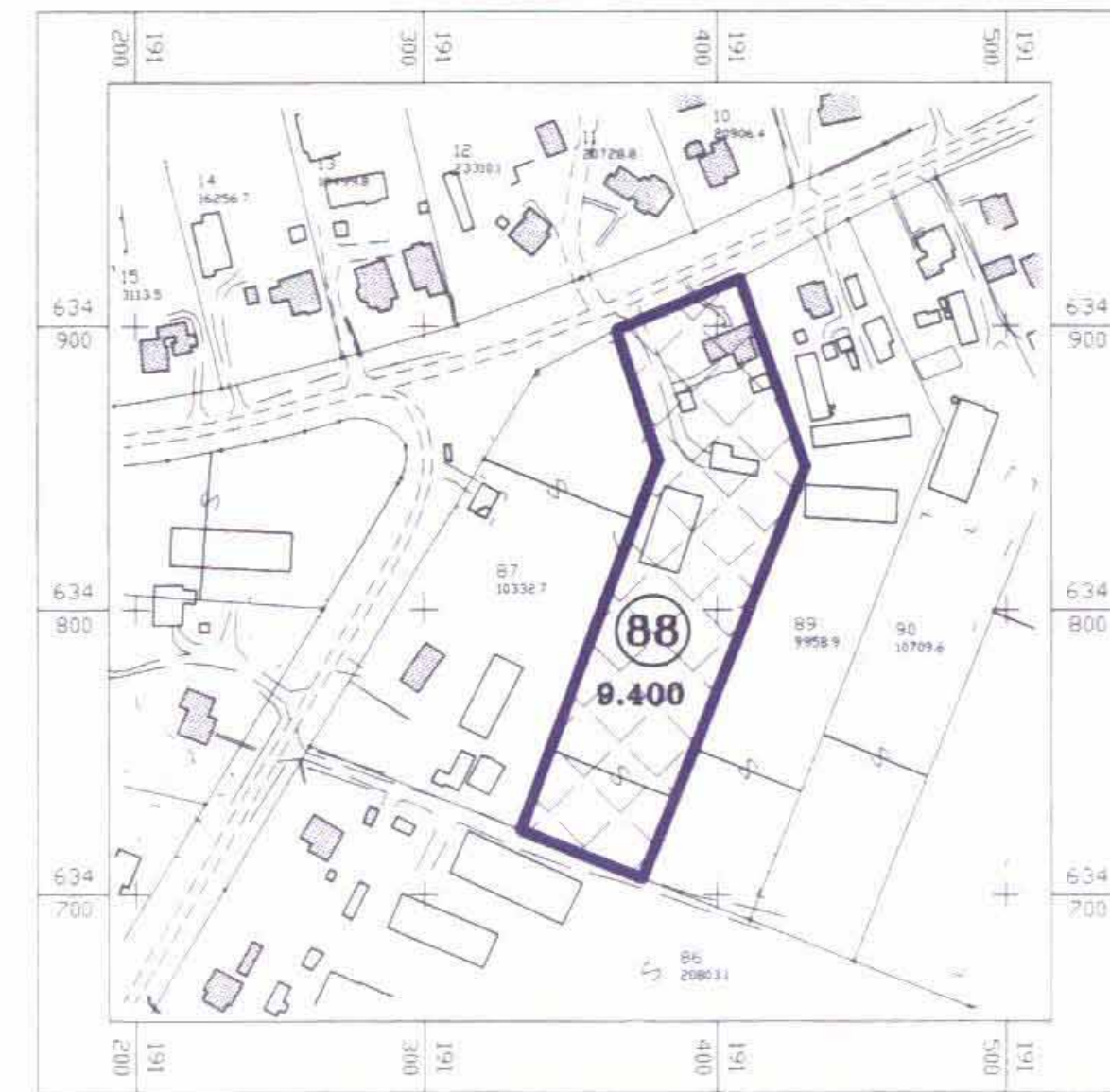
המתכנן: אבנר מלכוב, אדריכל מתכנן ערים
ת.ד. 4531 ירושלים, 91044
טל: 02-5333455, פקס: 02-5346947

אישורים:

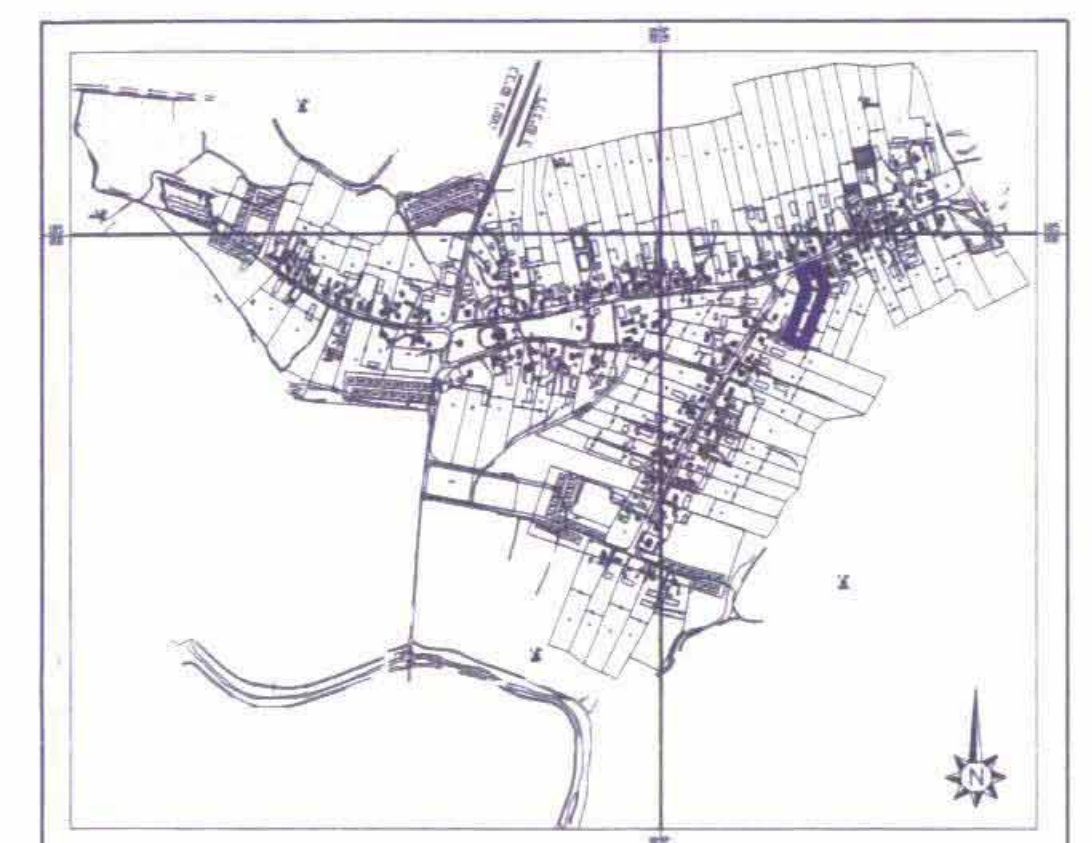
מושב טל שחר

ת.ד. 4531 ירושלים
מס' ת.ד. 4531 ירושלים
מס' ת.ד. 4531 ירושלים

תאריך: 02 ביוני 2002
עדכון: 10 בינואר 2006



תרשים מקום קנ"מ: 1 : 2,500



תרשים סביבה קנ"מ: 1 : 20,000

טבלת חלוקה

מס. מגרש	י'וד	מצב קיים		מס. מגרש	י'וד	מצב חדש	
		שטח במ"ד	%			שטח במ"ד	%
88	א	1394	14%	1394	א	1394	14%
	ב	8018	86%	7503	ב	7503	80%
	ג			515	ג	515	6%
	ד			9412	ד	9412	100%

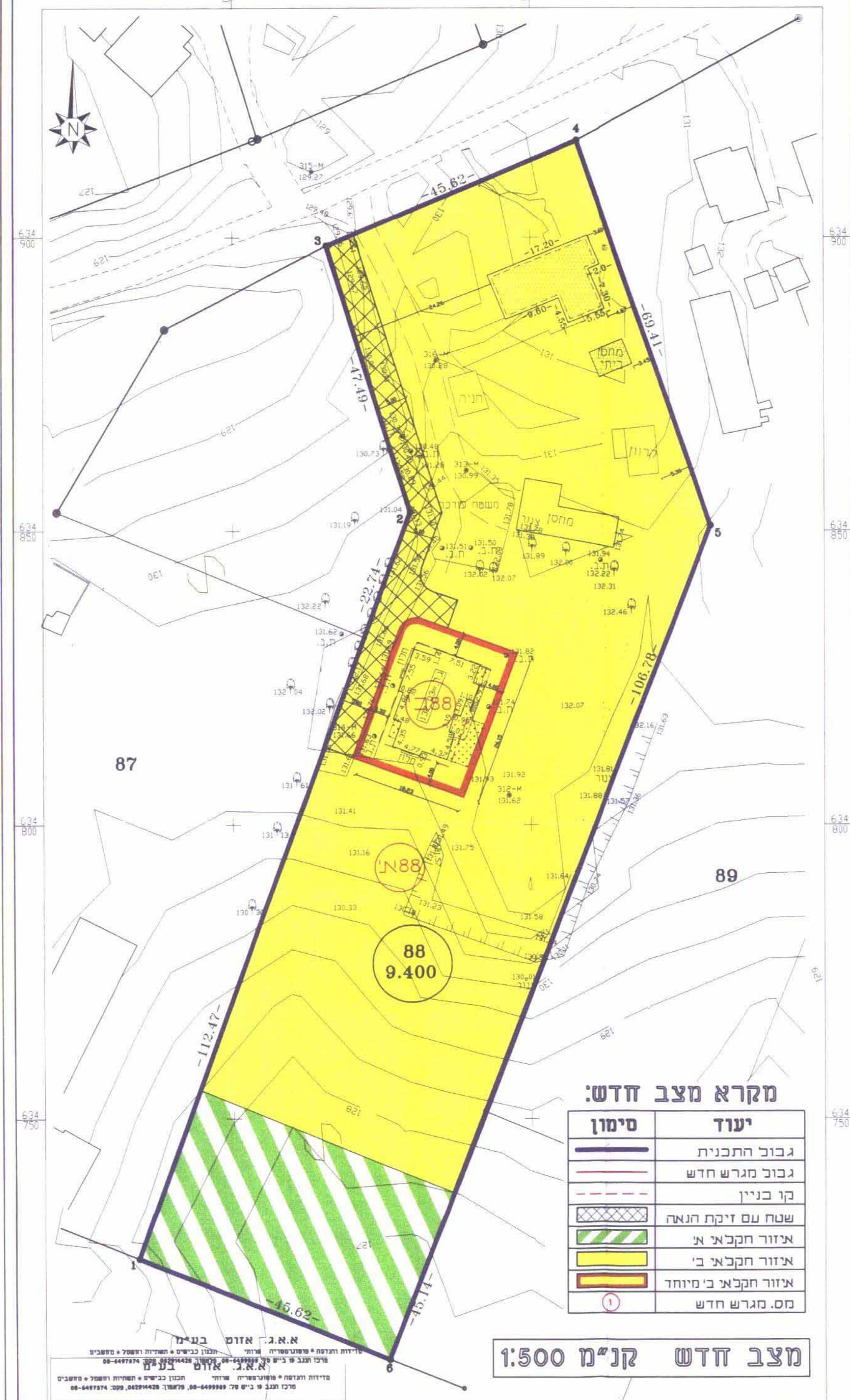
חתימת המודד:
א.א.ג. אדום בע"מ
מרכז הנגב 19, ב"ע. טל: 08-6499959



מצב קיים קנ"מ 1:500

מקרא מצב קיים:

סימון	יעוד
(1)	מס. מגרש קיים
(2)	דרך קיימת
(3)	איזור חקלאי ב'
(4)	איזור חקלאי א'
(5)	איזור חקלאי א
(6)	גבול התכנית



מצב חדש קנ"מ 1:500

מקרא מצב חדש:

סימון	יעוד
(1)	מס. מגרש חדש
(2)	איזור חקלאי ב' מיוחד
(3)	איזור חקלאי ב'
(4)	איזור חקלאי א'
(5)	שטח עם זיקת הנאה
(6)	קו בניין
(7)	גבול מגרש חדש
(8)	גבול התכנית

א.א.ג. אדום בע"מ
ת.ד. 4531 ירושלים
מס' ת.ד. 4531 ירושלים
מס' ת.ד. 4531 ירושלים