

מחוז : ירושלים  
 נפה : ירושלים  
 עיר : ירושלים  
 המקום : שכ' ראס אלעמוד  
 גוש : 29988  
 חלקה : 14  
 השטח : 2.689 ט.ר

**סקר מצב חדש**

- גבול חכנית
- בניין קיים
- איזור מגורים מיוחד
- דרך כפרית מאושרת
- שצפ
- דרך כפרית מוצעת
- מעבר להולכי רגל
- דרך לביטול
- קו בון מוצע
- גבול מגרש חדש
- מספר מגרש חדש
- מספר חלקה לביטול

**טבלת שטחים ועודי קרקע**

ישוב	שטח ב-מ"ר	שטח ב-מ"ר	שטח ב-מ"ר	שטח ב-מ"ר	שטח ב-מ"ר	שטח ב-מ"ר	שטח ב-מ"ר	שטח ב-מ"ר	שטח ב-מ"ר	שטח ב-מ"ר
איזור מגורי 5 מיוחד	2083	77.5	3.7%	2689	100%	2689	100%	2689	100%	2689
איזור מגורים ושומר ערבי נוף	110	4.0	1.5%	2689	100%	2689	100%	2689	100%	2689
איזור מגורים מיוחד	1962	73.0	2.7%	2689	100%	2689	100%	2689	100%	2689
דרך משלבת	472	17.6	0.6%	2689	100%	2689	100%	2689	100%	2689
מעבר להולכי רגל	24	0.9	0.03%	2689	100%	2689	100%	2689	100%	2689
שטח ציבורי פתוח	211	7.8	0.3%	2689	100%	2689	100%	2689	100%	2689
מיה שטח חקלאי	2689	100%	3.7%	2689	100%	2689	100%	2689	100%	2689

**חתימת מודד מוסמך**

מספר חלקה	שטח ע"פ חוק	שטח ע"פ סקר	הפרש
14	2689	773	1916
15	2689	541	2148
16	2689	648	2041
17	2689	492	2197
18	2689	54	2635
19	2689	157	2532
20	2689	24	2665
21	2689	24	2665
22	2689	24	2665
23	2689	24	2665
24	2689	24	2665
25	2689	24	2665
26	2689	24	2665
27	2689	24	2665
28	2689	24	2665
29	2689	24	2665
30	2689	24	2665
31	2689	24	2665
32	2689	24	2665
33	2689	24	2665
34	2689	24	2665
35	2689	24	2665
36	2689	24	2665
37	2689	24	2665
38	2689	24	2665
39	2689	24	2665
40	2689	24	2665
41	2689	24	2665
42	2689	24	2665
43	2689	24	2665
44	2689	24	2665
45	2689	24	2665
46	2689	24	2665
47	2689	24	2665
48	2689	24	2665
49	2689	24	2665
50	2689	24	2665

הערות:  
 1. האזור מבוסס על רשת נקודות ארצית GPS 2382W 21741067L  
 2. גבולות מבוססים על רשת נקודות עירונית 2382W 563.396N



**חתימת מודד מוסמך**  
 10.8.06



**חתימת מודד מוסמך**  
 10.8.06

מחוז : ירושלים  
 נפה : ירושלים  
 עיר : ירושלים  
 המקום : שכ' ראס אלעמוד  
 גוש : 29988  
 חלקה : 14  
 השטח : 2.689 ט.ר

**סקר מצב מאושר**

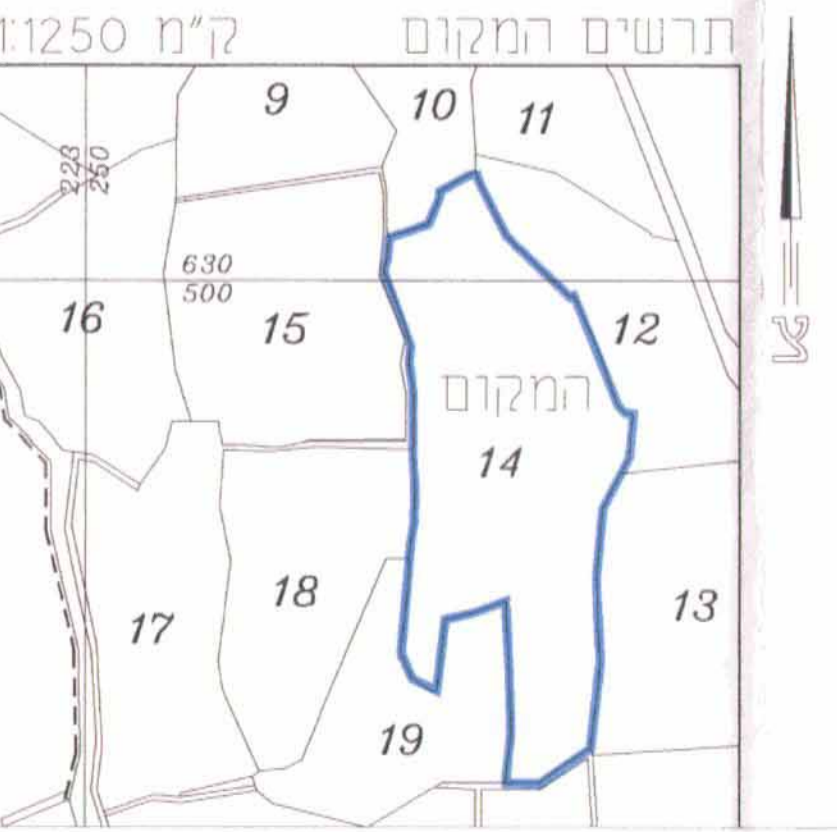
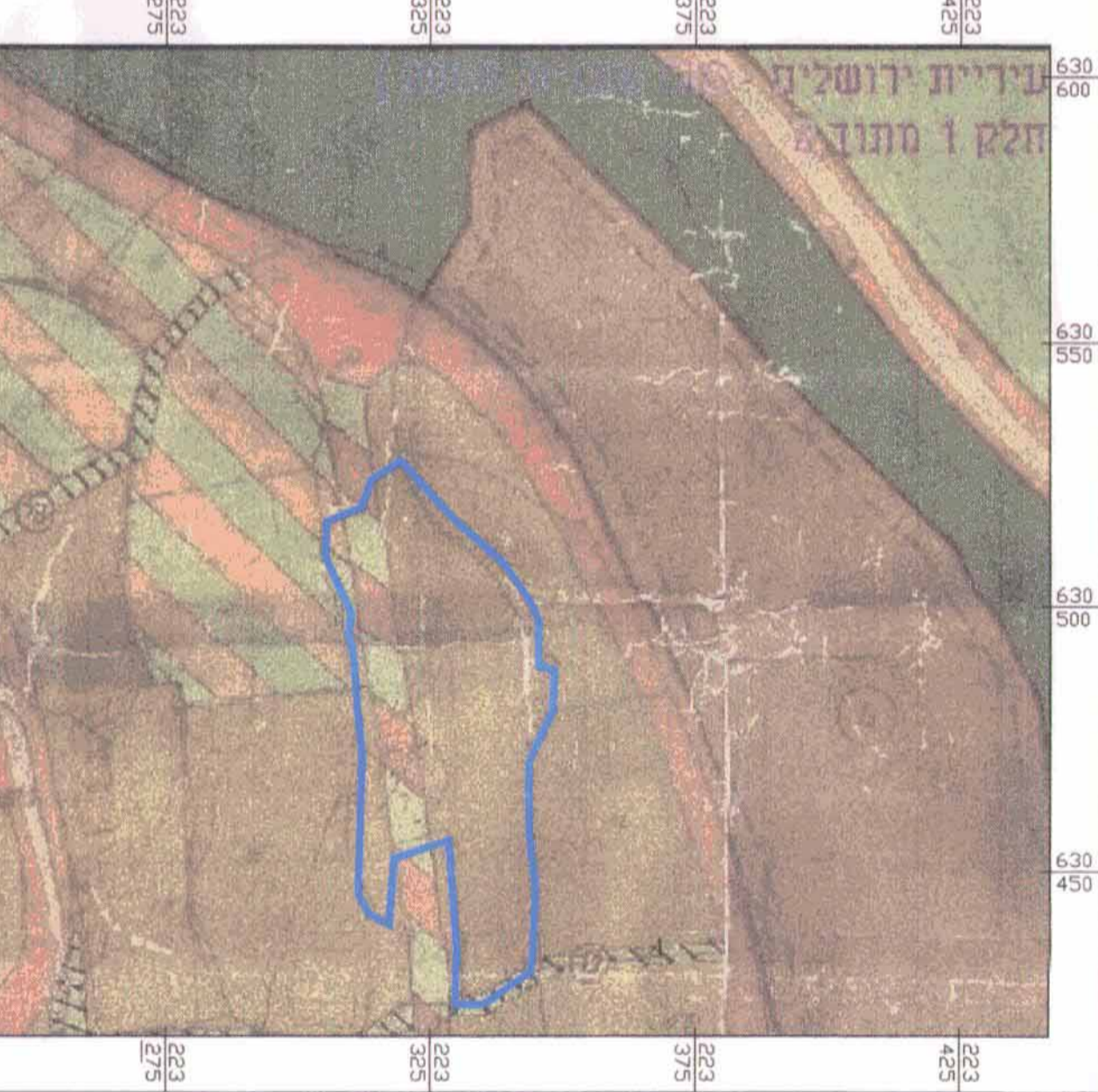
- גבול חכנית
- בניין קיים
- איזור מגורים 5 מיוחד
- דרך כפרית מאושרת
- איזור מגורים ושומר ערבי נוף
- מעבר להולכי רגל

מחוז ירושלים  
 מרחב תכנון מקומי ירושלים  
 תכנית מתאר מפורטת  
**תכנית מס' 9053**  
 שינוי לתכנית 2668  
 (שינוי תכנית מתאר מקומית)

**תשריט**  
 (ק"מ 1:250)

- שטחים כלולים בתוכנית :
- המתחם המסומן בקו כחול עבה בתשריט
- שטח התוכנית : 2,689 דונם

משרד הפנים מחוז ירושלים  
 יו"ר תכנית מס' 9053  
 תועדה המפורטת תחילה כאשר את תוכנית  
 כישורה מס' 4106 - כיום  
 11.4.06



בעל הקרקע : חזיתות :  
 1- עוואף אלגול : 086015075  
 2- אמחאלי טלמאן : 08068724  
 3- זאוד ענד אזוק : 080412232

**המתכנן:**  
 אדריכלים ומתכנני ערים  
 אדר' אג' מוהנד עומר - מ.ר. 106439  
 ת.ו. 027586007 רח' אל-הרא 8 - ירושלים  
 טלפקס - 02-6286130 נייד - 0524-547295