

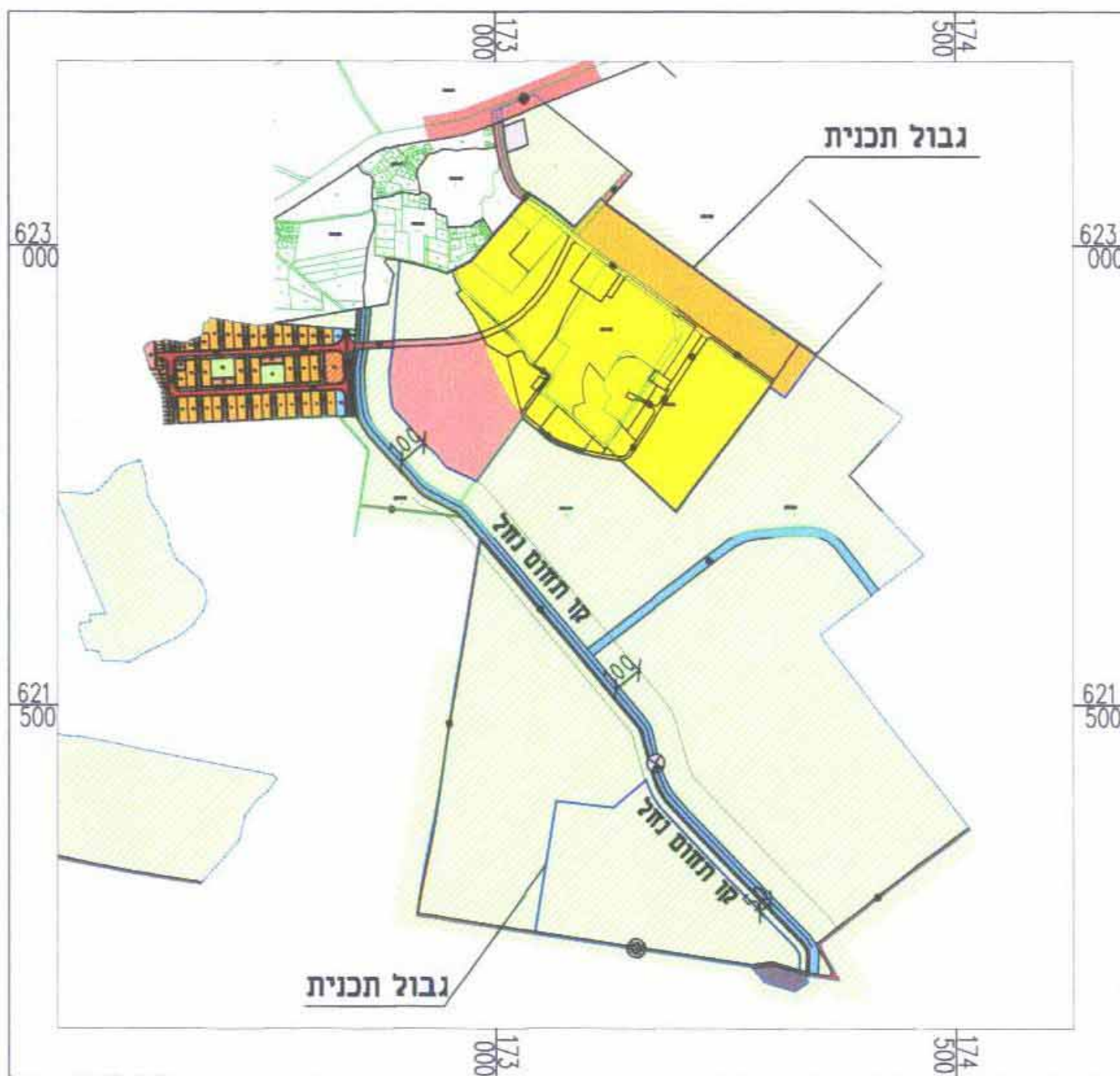


קיבוץ עין צורים

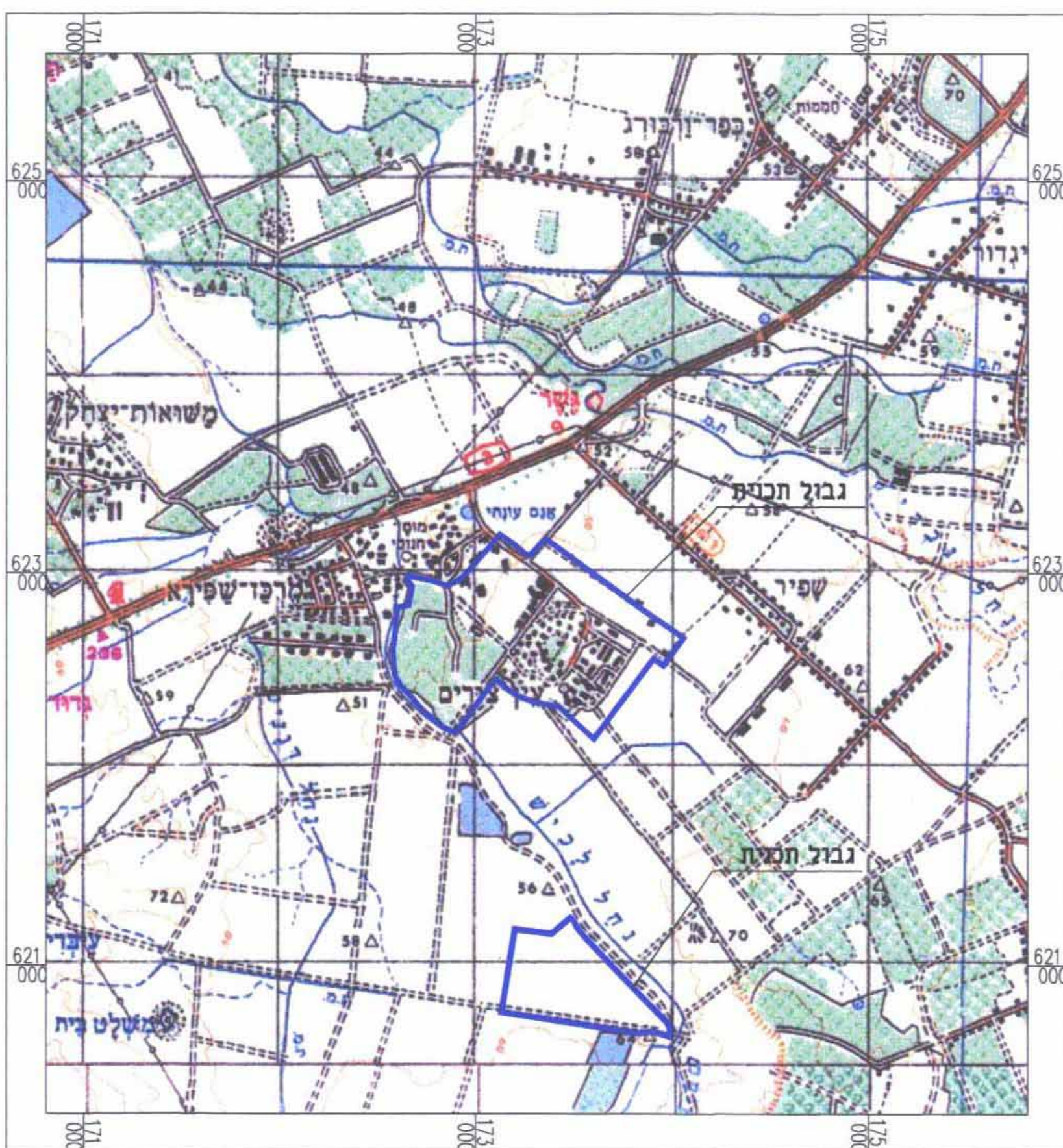
תכנית מתאר מקומית עם הוראות מפורטות מס' 6/176/03/6
המהווה שינוי לתכניות מפורטות מס' 176/03/6, 4/176/03/6
5/176/03/6, 6/165/במ, 6/מק/2003

טבלת שטחים		
י.עוד	מ.ס.מגרש	שטח בדונם
שטח מגורים בישוב כפרי	101	788.238
שטח למתקנים הנדסיים	901	286.753
שטח חקלאי	903	51.753
סה"כ שטח התוכנית		1126.744

תרשים סביבה ק.מ. 1:20000



תרשים סביבה ק.מ. 1:25000



נפה : אשקלון
מקום : קיבוץ עין צורים, מועצה אזורית שפיר
בעל הקרקע : מדינת ישראל
מגיש התכנית : משרד הבינוי והשיכון-המנהל לבניה כפרית
המתכנן : אדריכל דודי דרווי 'אלוני - ד.דרורי אדריכלים'
רח' ביאליק 11 תל-אביב, טל: 03-5259013
שטח התכנית : 1126.744 ד'
גושים וחלקות:

גוש	חלקות	חלקי חלקות
2901	15,14,11,10,9,8,7,6,5,3	13,12,2
2902	2	5,3
2903	-	2



קנה מידה :
תאריך :

מקרא

צבע / סימון	תיאור
צבע ירוק	גבול תכנית
צבע צהוב	גבול תכנית מאושרת
צבע אדום	אזור מגורים
צבע כחול	אזור מגורים א'
צבע ירוק כהה	ישוב כפרי
צבע ירוק בהיר	שטח לבניני ציבור
צבע ירוק כהה	שטח ספורט
צבע ירוק כהה	שטח פרטי פתוח
צבע ירוק כהה	שטח לבניני משק
צבע ירוק כהה	שטח למתקנים הנדסיים
צבע ירוק כהה	אזור חירות (קיים)
צבע ירוק כהה	אזור חקלאי
צבע ירוק כהה	גבול גוש ומספרו
צבע ירוק כהה	גבול חלקה ומספרה
צבע ירוק כהה	קו בנין
צבע ירוק כהה	מספר הדרך
צבע ירוק כהה	קו בנין
צבע ירוק כהה	רוחב הדרך

העתק משרדי

חתימות :

חתימת בעל הקרקע :

חתימות יוזם ומגיש התכנית :

משרד הבינוי והשיכון
מנהל לבניה כפרית וישובים חדשים
חוק התכנון והשקמה ת.ד. 2
קריית הממשלה
באר שבע

חתימת המתכנן : ד. דרווי

אדריכלים ובוני ערים
רח' ביאליק 11 ת"א
טל: 03-5259013

לא לצרכי רישום

עין צורים קנה מידה 1:500

אני מאשר כי מפה זו היא העתק נכון של המפה הטופוגרפית שהוכנה על סמך מדידה שהסתיימה ביום 12 בחודש 8 שנת 2005 וזי ככל הפרטים שאזינו במפה הם מדויקים ודרגתם היא: א' המפה בוצעה בהתאם לתקנות המודדים כמידות ומפוזי התשנ"ח-1998

תאריך: 17.08.2005 שם מודד ומענו: גטניו ברני מס' רישונו: 870 חתימה:

גבולות הגושים והחלקות משמשים כרקע גרפי בלבד ואינם בהווים אסמכתא כסימון וחימוש גבולות

- המטרה שלשמה נערכה המפה: תכנון
- שיטת ביצוע עבודה פלנימטרית: פוטוגרמטריה
- שיטת ביצוע עבודה אלטימטרית: פוטוגרמטריה
- הפלנימטריה מבוססת על נמ"ט-447, 414-ו, 2735-ו, 399-ו, 412-ו, 398-ו
- האלטימטריה מבוססת על נמ"ט-447 שגובהה 65.684 מ', 414-ו שגובהה 66.201 מ', 399-ו שגובהה 34.862 מ', 398-ו שגובהה 22.099 מ', 412-ו שגובהה 78.723 מ', 513/ב שגובהה 60.358 מ', 556/ב שגובהה 43.866 מ', 592/ב שגובהה 62.985 מ', 2735-ו שגובהה 110.779 מ'.

- גובה מתואם נחדש / ישוא: חדש
- תצוא: 8081-82-83-84-85
- תאריך צילום: 06.08.05
- גובה צילום מעל פני הים: 1050m
- אורך מוקד המצלמה א"מ: 153.253
- שם המכשיר הפוטוגרמטרי: MSR

קבוצת דטהמפ DATAMAP GROUP
דטהמפ אגרומפ איומפ גמניו ושות'
מרכז טיפול באינפורמציית מרחב ופיתוח תוכנות גרפיות ומערכות מידע
רח' הודיה 14, תל-אביב 52521 טל: 03-5759681 פקס: 03-7516356
14 Huzayza St. Ramat-Gan 52521 Tel:03-5759681 Fax:03-7516356

פתחאלע * דהידרה
אדריכלים ובוני ערים
טל. 5259013 • פקס. 5259203
רח' ביאליק 11, ת"א alanddr@bezeqint.net