

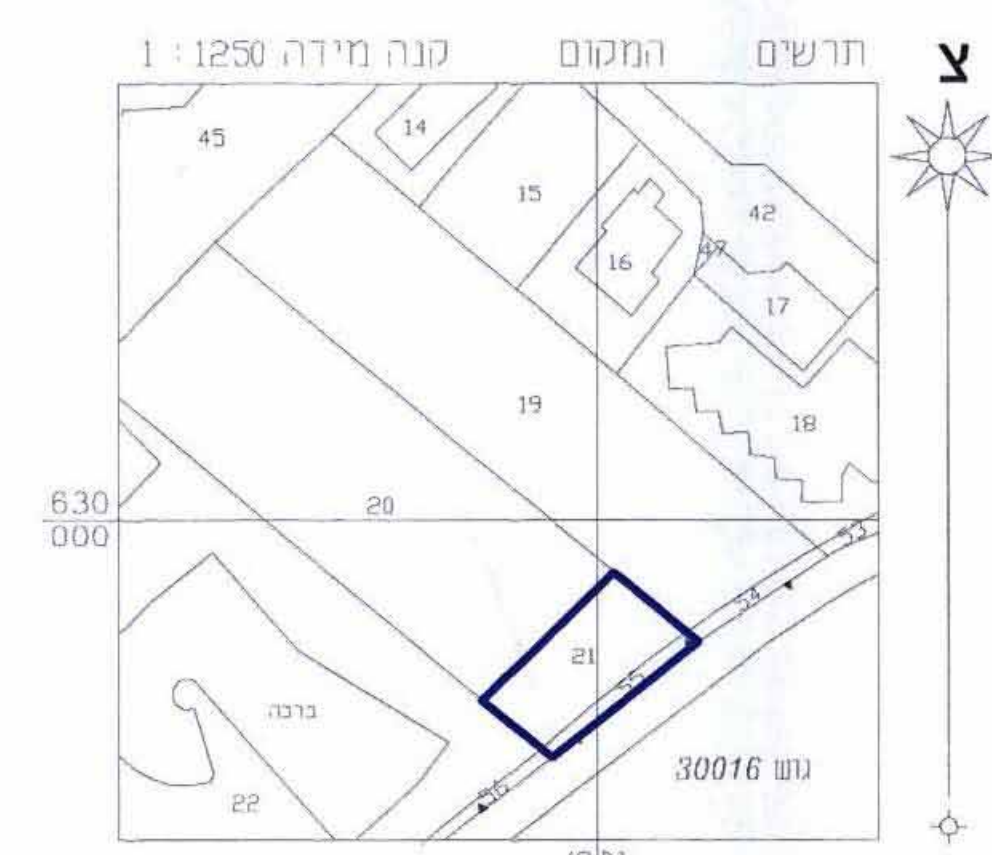
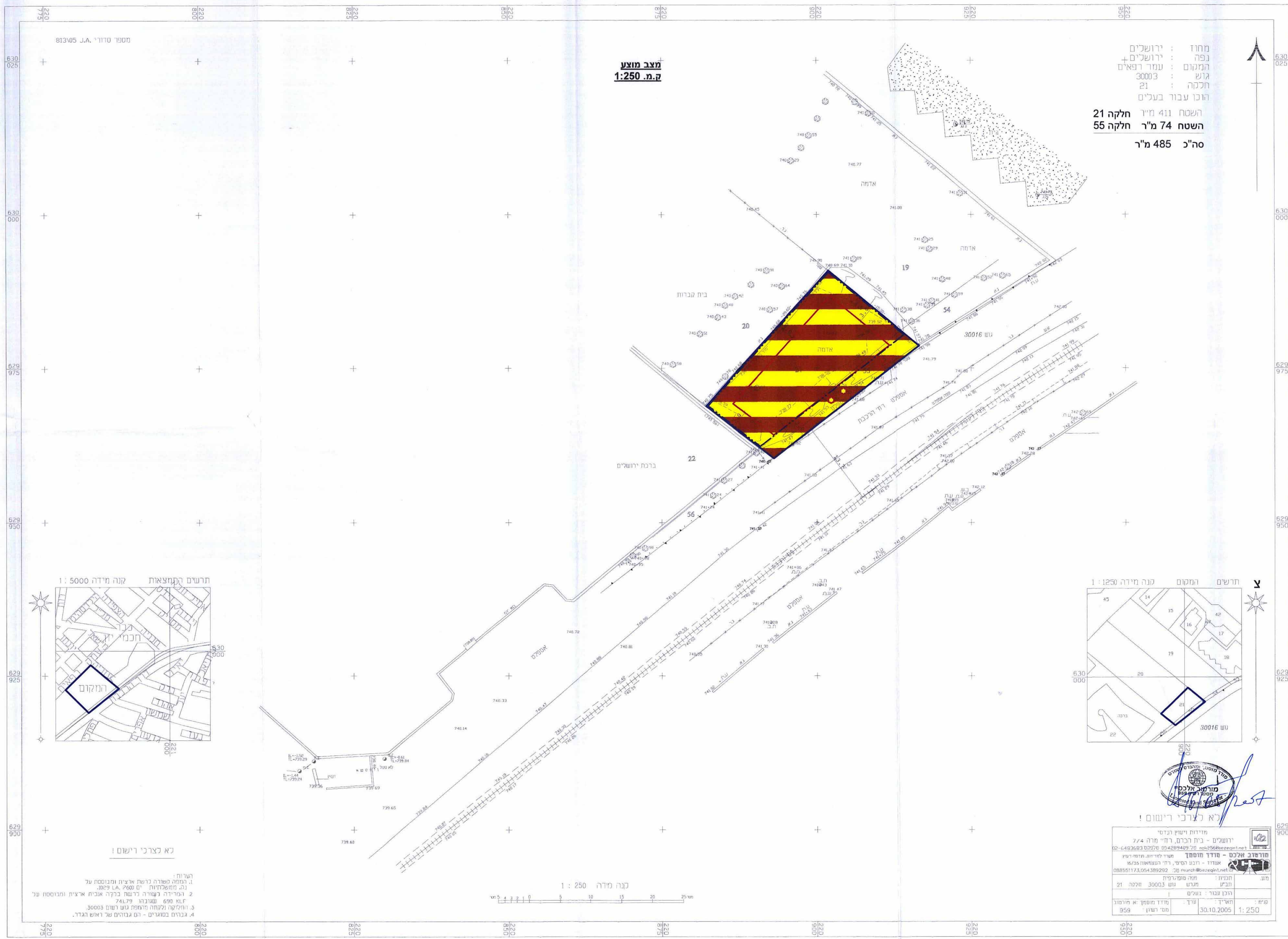
מחוז : ירושלים
 נפה : ירושלים
 המנדט : עמדת רפאים
 גוש : 30003
 חלקה : 21
 הוכן עבור בעלים

השטח 411 מ"ר
 חלקה 21
 השטח 74 מ"ר
 חלקה 55
 סה"כ 485 מ"ר

מצב מוצע
ק.מ. 1:250

מקרא מצב חדש

- גבול התכנית
- אזור מגורים מיוחד
- בניין קיים
- קו בניין מירבי לתוספת
- קו בניין מירבי לתוספת בקומת מרתף
- מס' גוש 30019
- מס' חלקה 95
- גבול חלקה
- עץ לשימור



לא נצרכי רישום!
 הערות:
 1. התוספת קשורה לרישום ארצית ומבוססת על
 נתון משלוחות י"ס 2600 ל.א. 3029.
 2. המידה נעושה כרישום בבקרה ארצית ומבוססת על
 690 קל"פ שגובהו 741.79.
 3. החוליקה ולקוחה מותאמת גוש רישום 30003
 4. גבהים בנוגרים - הם גבהים של ראש הגדר.



משרד סוכנות הנדסה
מורנו אלכס
 מוסמך להנדסה
 ת.ד. 30003 ירושלים
 088551173, 054389292
 מרחב@bezeqil.net

מחוז	ירושלים	נפה	ירושלים	מס' חלקה	21
מס' גוש	30003	שטח	74 מ"ר	מס' חלקה	55
תאריך	30.10.2005	מס' רישום	959	מס' חלקה	21
קנה מידה	1:250	מס' חלקה	21	מס' חלקה	55