

**תכנית מסי 18\מק\2048**  
**רחי מצדה 3-קרית מלאכי**  
תכנית ספורטת לפי עניף 62 א(א)1(4)(5)(6)(8)(9)

תשרים

איווד וחלוקה	סמכות ראשית	אופי התכנית
ועדה מקומית	ועדה מקומית	תכנית עירונית מבוזזה להוציא היתרים

מחוז:	דרום
עירייה:	קרית מלאכי
שטח התכנית:	0.309 ד.ח.
קנה מידה:	1 : 250

נושים וחלקות בתכנית:

גוש	שטח תנש	חלקות בשלטון	חלקי חלקות
2470	מוסדר	147	

מספר מגרש: 188 א'

חותמות מוסד התכנון:

הועדה המקומית לתכנון ולבניה  
קרית מלאכי  
חוק התכנון והבניה תשי"ח  
תכנית מס' 188 א'  
מספר ת.ח. 0.309  
בית המועצה  
מועצה מקומית

שלב: תלמי תואים  
מחזור: 1  
תאריך: 29/07/07

**סמות וחתימות:**

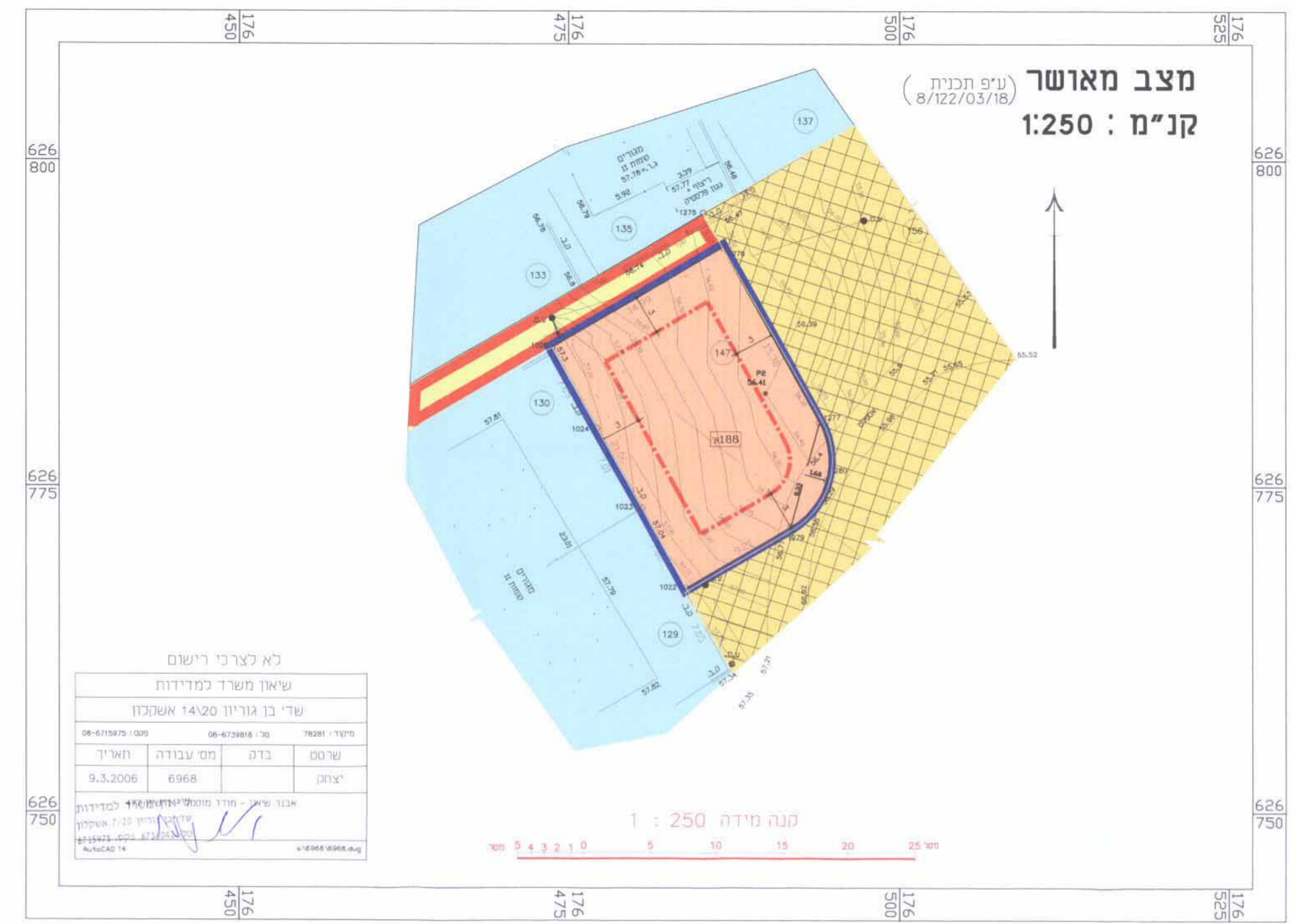
יוזם התכנית	ר"ח צורלי 538 קרית מלאכי 054-423732
מניח התכנית	ר"ח צורלי 538 קרית מלאכי 054-423732
בעל החזיקות בקרקע	מורה מרקטי שי"א
בעל חרפת	רשות רפואית
עורך התכנית	ר"ח צורלי 538 קרית מלאכי 054-423732
מועד	שי"א - 477 בן גוריון 1420 אשקלון 03-6739898

**טבלת שטחים:**

מצב מאושר		מצב מוצע	
יעוד	ב- %	יעוד	ב- %
מגורים א'	309	מגורים א'	158
		מגורים א'	151
סה"כ	309	סה"כ	309

**מקרא מצב מאושר**

- גבול התכנית
- קו בנין
- גבול תכנית מאושרת
- אזור מגורים א'
- אזור מגורים ב' מיוחד
- שביל לולכי רגל
- דרכי קיימת ו/או רחבת תניה קיימת
- גבול גוש
- גבול חלקה
- מספר הדרך
- קו בנין
- רוחב הדרך
- סימון מסי חלקה
- סימון מסי מגרש

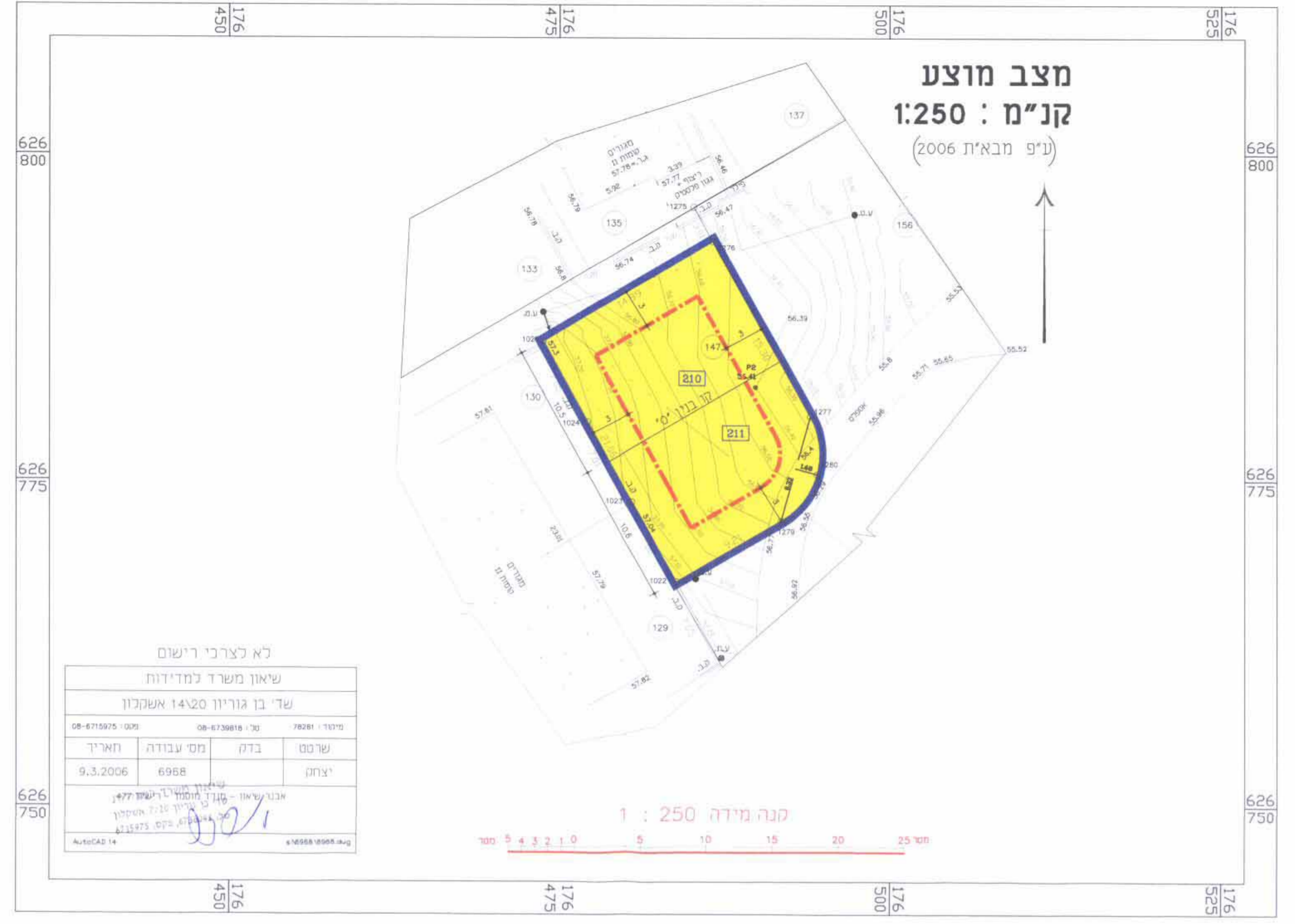


לא לצרכי רושום

שיאון משרד למדידות	שד' בן גוריון 1420 אשקלון
מ"ד: 78281	מ"ד: 78281
מס' עבודה	תאריך
6968	9.3.2006

**מקרא מצב מוצע**

- גבול התכנית
- קו בנין
- אזור מגורים א'
- גבול גוש
- גבול חלקה
- מספר הדרך
- קו בנין
- רוחב הדרך
- סימון מסי חלקה
- תא שטח



לא לצרכי רושום

שיאון משרד למדידות	שד' בן גוריון 1420 אשקלון
מ"ד: 78281	מ"ד: 78281
מס' עבודה	תאריך
6968	9.3.2006

**טבלת הקצאות**

מצב קיים				מצב מוצע			
מס'	מס'	שטח	יעוד	מס'	מס'	שטח	יעוד
2470	147	0.309	מגורים א'	210	158	0.158	מגורים א'
				211	151	0.151	מגורים א'
		0.309	סה"כ			0.309	סה"כ

שיאון משרד למדידות  
שד' בן גוריון 1420 אשקלון  
מ"ד: 78281