

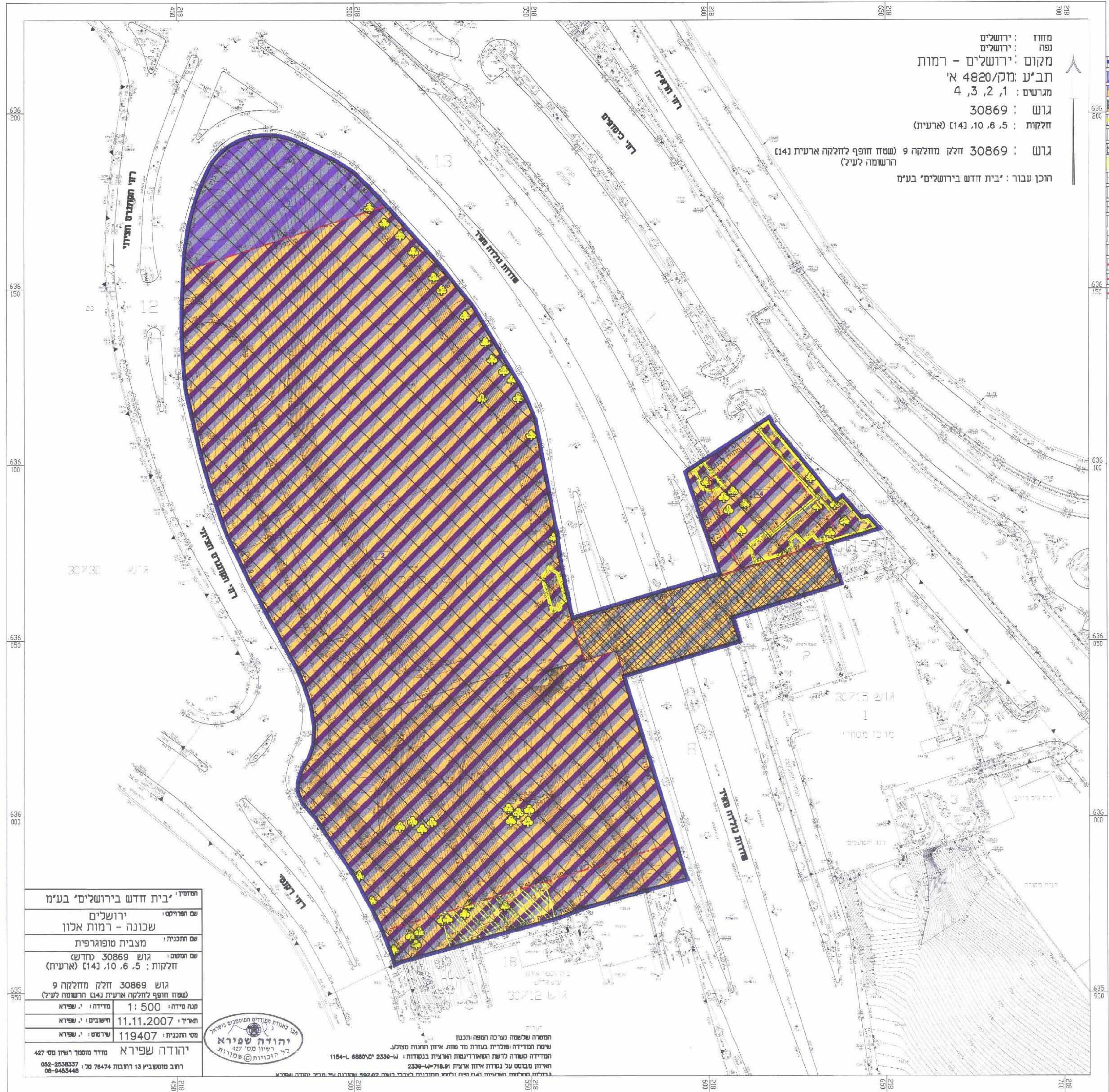
מצב מוצע ק.מ. 1:500

טבלת איחוד וחלוקה מחדש

מצב קיים		מצב לפי הוראות תכנית מס' מ/4820/א' ז'ז			
מספר גוש	מספר חלקה	שטח רשום של החלקה במ"ר	מספר חלקה חדש	מספר חלקה ישן	הערות
5	7, 825	1	1, 227	1, 227	הא השטח החדש המסומן במספר 1 ייושם ע"ש הבעלים של החכה 5 בגוש 30869
6	10, 911	2	6, 598	6, 598	הא השטח החדש המסומן במספר 2 ייושם ע"ש הבעלים של החכות 6.5 בגוש 30869
10	1, 227	4	1, 227	1, 227	הא השטח החדש המסומן במספר 3 ייושם ע"ש הבעלים של החכה 10 בגוש 30869
14	1, 147	3	1, 147	1, 147	הא השטח החדש המסומן במספר 4 ייושם ע"ש הבעלים של החכה 10 בגוש 30869
סה"כ	21, 110	סה"כ	18, 736	21, 110	

א. הערה: סה"כ הפרשטת לצורך ציבור בגבולות תכנית מס' מ/4820/א' ז'ז הם כ- 0 מ"ר שהם כ- 0% משטח התכנית.  
 ב. אני שפירא יהודה מודד מסומן, התום מטה מאשר בזה כי חישוב שטחים שבטבלת איחוד וחלוקה נכונים. בדפתי פלנימטרית ובשיטת מאורדינטות.

תאריך: 11.11.2007  
 מס' רישון: 427



מחוז: ירושלים  
 נפה: ירושלים  
 מקום: ירושלים - רמות  
 תב"ע: מ/ק/4820 א'  
 מגרשים: 1, 2, 3, 4  
 גוש: 30869  
 חלקות: 5, 6, 10, 14 (ארעית)  
 גוש: 30869 חלקה מחלקה 9 (שטח חופף לחלקה ארעית 14)  
 הרשמה לע"ל)  
 רוכן עבור: 'בית חדש בירושלים' בע"מ

**מקרא מצב מוצע**

[Symbol]	גבול תכנית
[Symbol]	אזור מסחר ומשרדים
[Symbol]	אזור מגורים מסור והעסקה
[Symbol]	אזור מסחרי מעל כדור קיימת
[Symbol]	גדר/ מדרגות כריסיה
[Symbol]	שטח לא יחודי וחלוקה
[Symbol]	זיקת המה למעבר רגלי
[Symbol]	גבול גוש
[Symbol]	מספר גוש
[Symbol]	גבול חכה
[Symbol]	מספר חכה ארעית
[Symbol]	גבול חא שטח
[Symbol]	מספר חא שטח
[Symbol]	סו בנין
[Symbol]	סו בנין עילי
[Symbol]	סו בנין חז-סו"מ

החז"ט: 'בית חדש בירושלים' בע"מ  
 עם הפרויקט: ירושלים  
 שכונה - רמות אלון  
 עם התכנית: מצבית מופוגרפית  
 עם השטח: גוש 30869 חדש  
 חלקות: 5, 6, 10, 14 (ארעית)  
 גוש 30869 חלקה מחלקה 9  
 (שטח חופף לחלקה ארעית 14) הרשמה לע"ל)  
 טע מידה: 1:500 מדידה: י. שפירא  
 תאריך: 11.11.2007 וישבים: י. שפירא  
 מס' התכנית: 119407 שרשם: י. שפירא  
 יהודה שפירא  
 מודד ומסדר רישון מס' 427  
 052-2538337 רחב מסומן 13 רחבת 76474 סו: 08-8483446



המטרה שלמשה נערכה תוכנית גבולות חדשה ופירוט גבולות חדש. ארון תוצרת ממצלם.  
 שיטת המדידה: פולרית בגודל 100 מ"ר. ארון תוצרת ממצלם.  
 המדידה נעשתה לרשת המאורדינטות בגובה: 2330-4-718.01  
 הארון מובטח על נטרת ארון ארצית: 2330-4-718.01  
 גבולות מסומנים בארעית 14 וכן נכנסו תוכנית לריבוי בואם 562727 ושינוי ע"י תוכנית היבנה ושפירא

