

מחוז ירושלים  
 מרחב תכנון מקומי ירושלים  
 תכנית מס' 6933 א  
 שינוי לתכנית 2317  
 (שינוי תכנית מתאר מקומית)

תשריט  
 ק.מ. 1:250

חתימות :

הנדסאי חוקרים : חוקרים בעלי הקרקע  
 הנדסאי יועצי התכנית : הנדסאי יועצי התכנית

סוכמאן אברהם  
 כתרבת יבית צפפא ירושלים  
 23238827  
 יועץ תכנית מס' 6933 א  
 יועץ תכנית מס' 2317  
 יועץ תכנית מס' 6933 א  
 יועץ תכנית מס' 2317  
 יועץ תכנית מס' 6933 א  
 יועץ תכנית מס' 2317

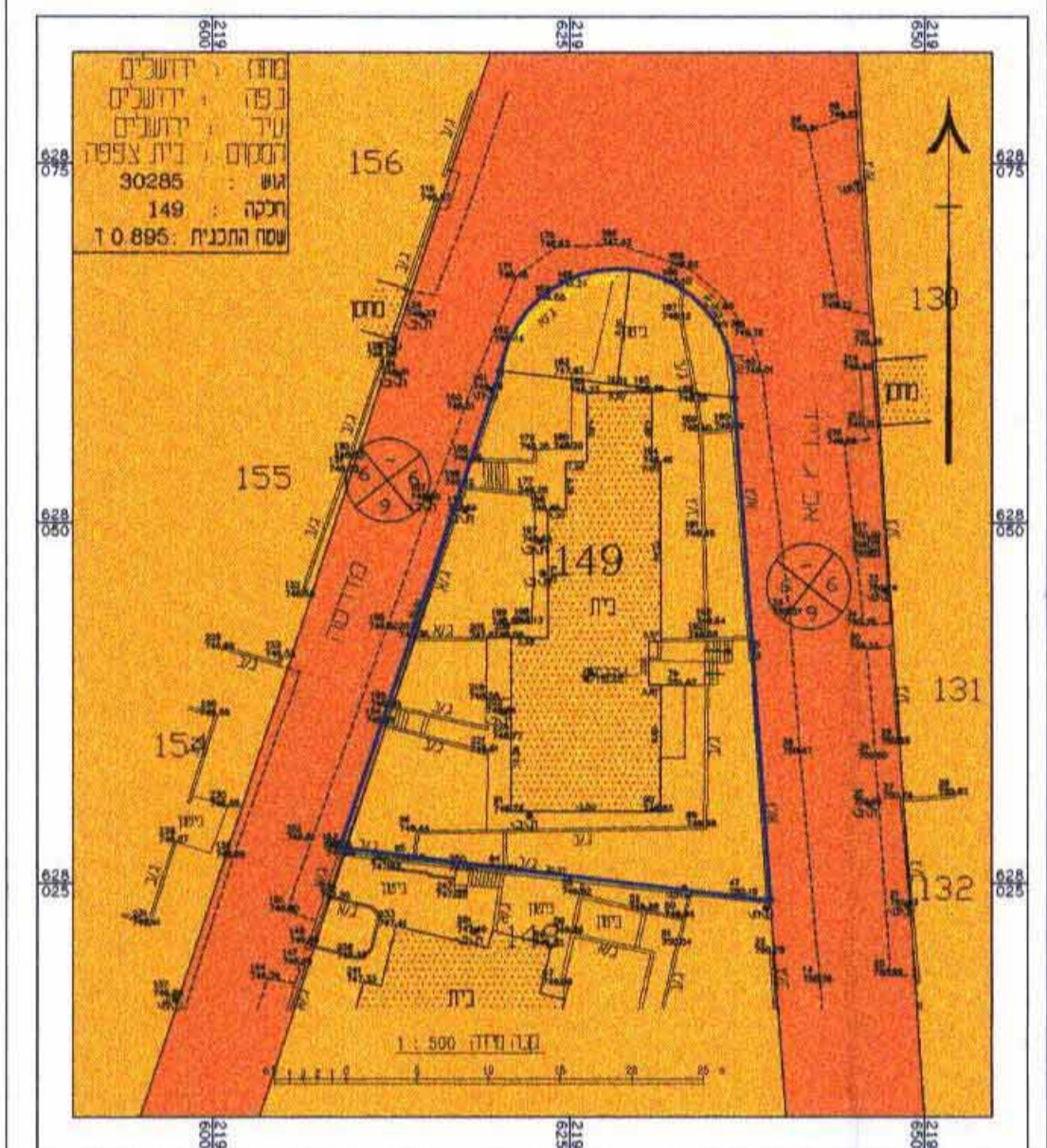
ר"ח אלמדרסה אל גדיד  
 פלורבת יבית צפפא ירושלים  
 ת.080401359  
 טל: 0505-340145

עורכי התכנית : אדר' מוחמד אבו גאם

מספר רשיון 74623  
 ת.י 80441975  
 ירושלים / ת.י 38164  
 טל: 02-5816687  
 תאריך 30-11-2005

AL SULTAN SULAIMAN - ENGINEERING OFFICE

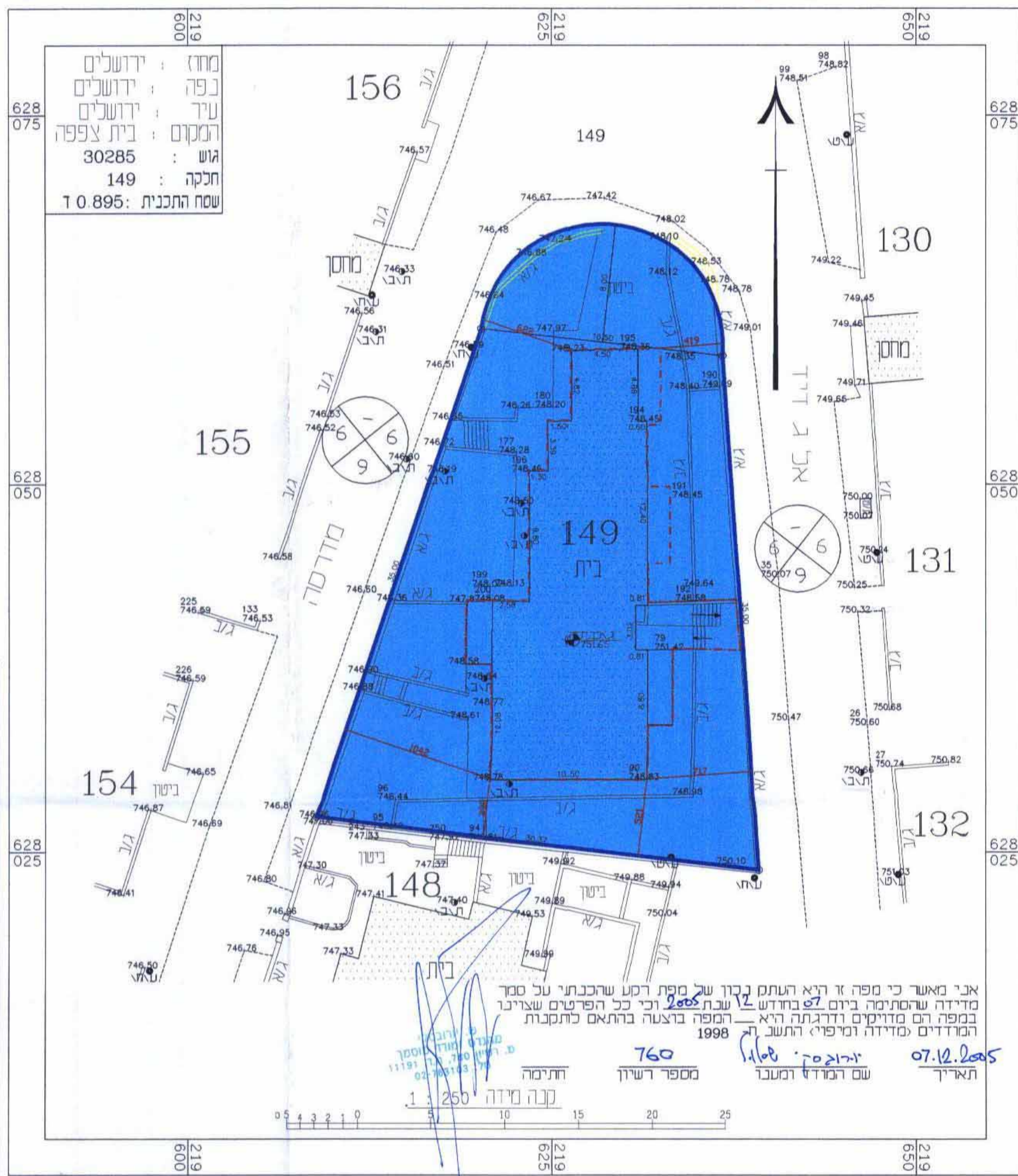
משרד הפנים  
 לשכת התכנון מחוז ירושלים  
 19-01-2006  
 נתקבל  
 חוק מס'



מצב מאושר לפי תכנית 2317

מקרה מצב מאושר

	גבול תכנית
	אזור מגורים 5
	בניין קיים
	דרך קיימת או מאושרת
	קודי בנין
	רחוב כביש
	מס כביש



מחוז : ירושלים  
 נפה : ירושלים  
 עיר : ירושלים  
 המקום : בית צפפה  
 גוש : 30285  
 חלקה : 149  
 שם התכנית : 10.895

אני מאשר כי מפה זו היא העתק נכון של מפת רמט שהכנתו על סמך מדידה שהסתיימה ביום 07 בחודש 12 שנת 2005 וכי כל הפרטים שצוינו במפה הם מדויקים ודרגתה היא המפה בוצעה בהתאם לתקנות המודדים (מדידה ומיפוי) התשנ"ח 1998  
 ירושלים 07.12.2005  
 שם המודד ומעבר : ירושלים  
 מספר רשיון : 760  
 חתימה :  
 קנה מידה : 1:250

מקרה מצב חדש

	גבול התכנית
	אזור מגורים 2
	בניין קיים
	קוי בנין לתוספת בניה
	גדר להריסה
	גבול חלקה קיימת
	מספר חלקה קיימת
	קודי בנין
	רחוב כביש
	מס כביש

תרשים הסביבה ק 1-5000

