

# מרחב תכנון מקומי ירושלים

## תכנית מס' 4082

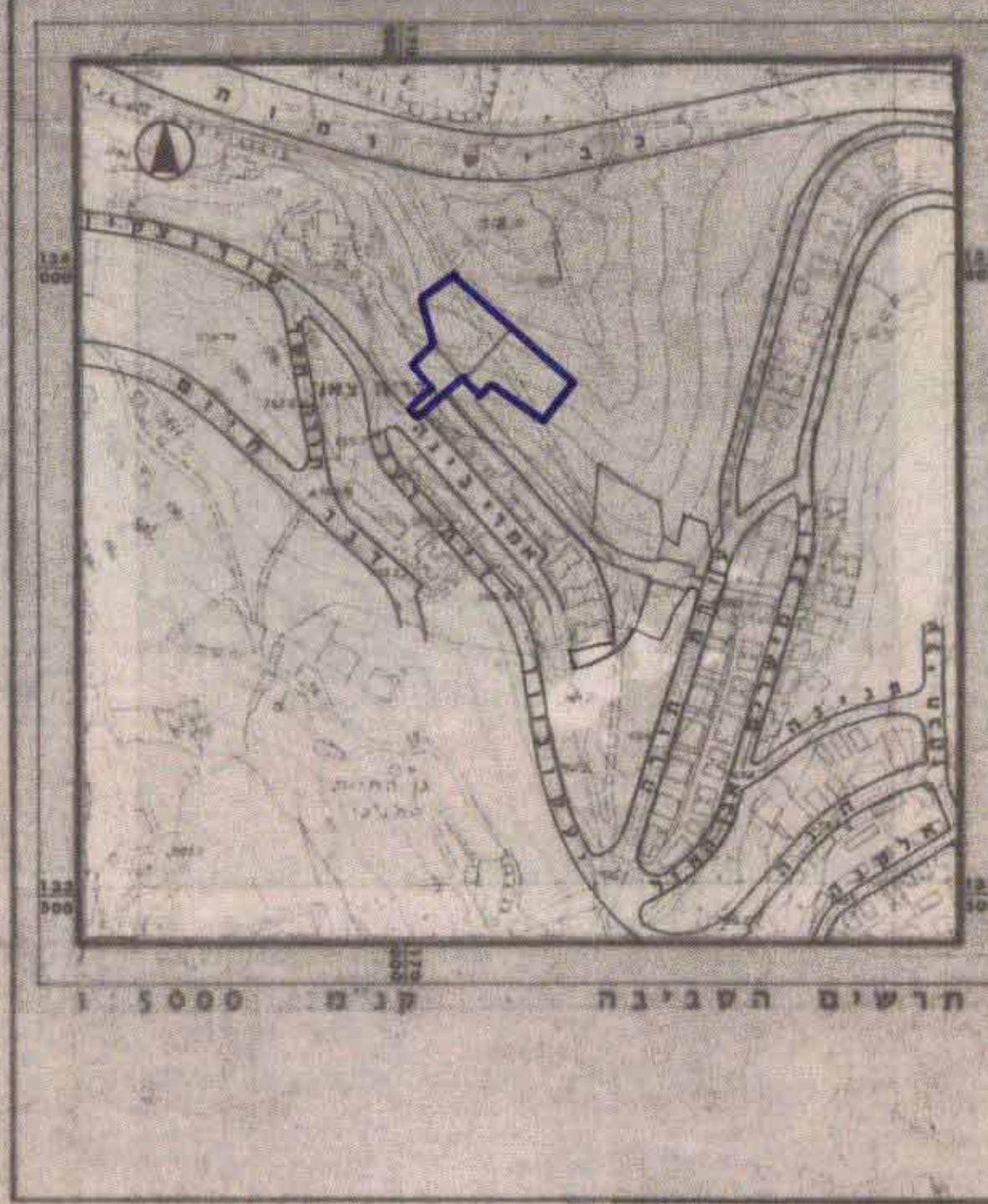
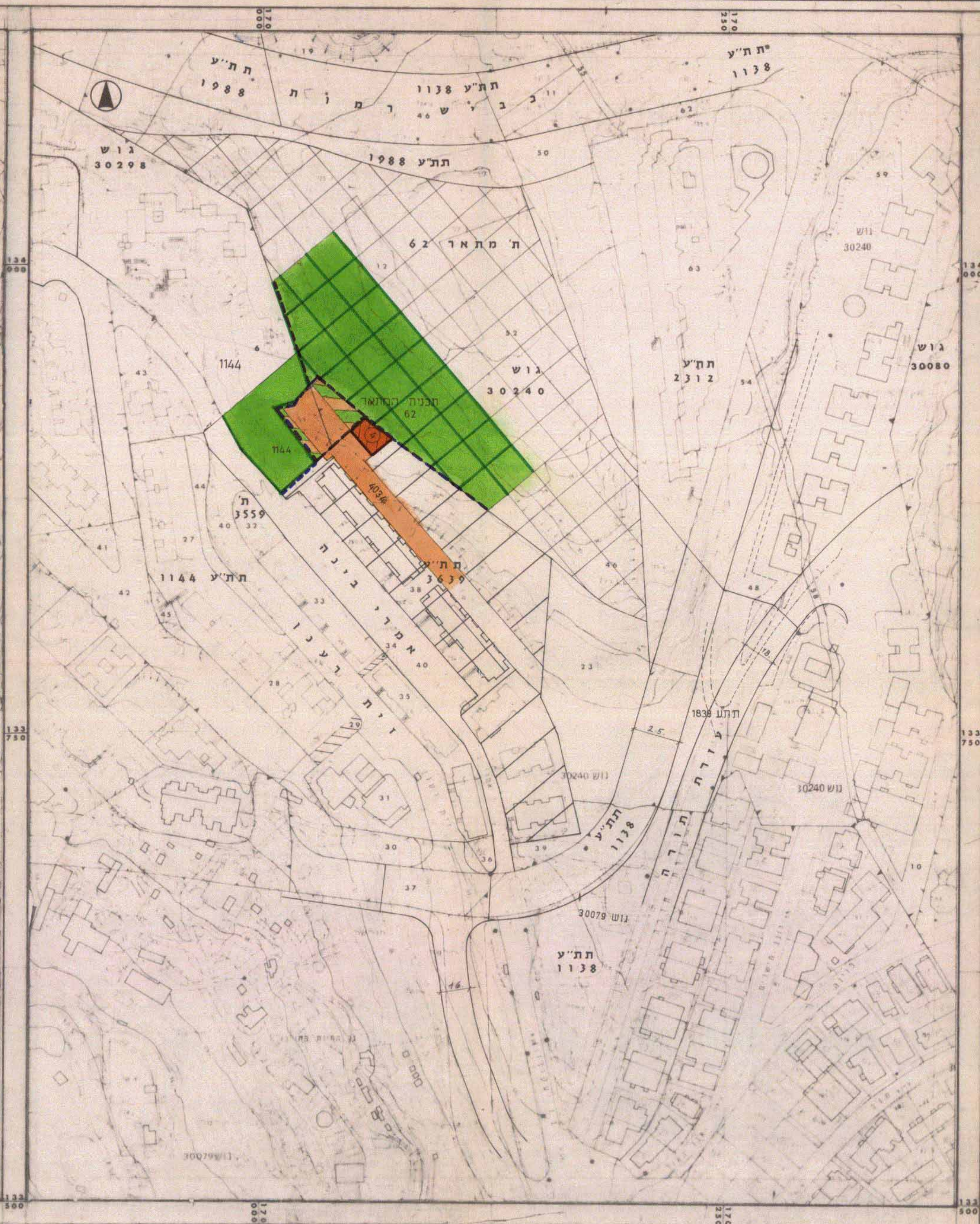
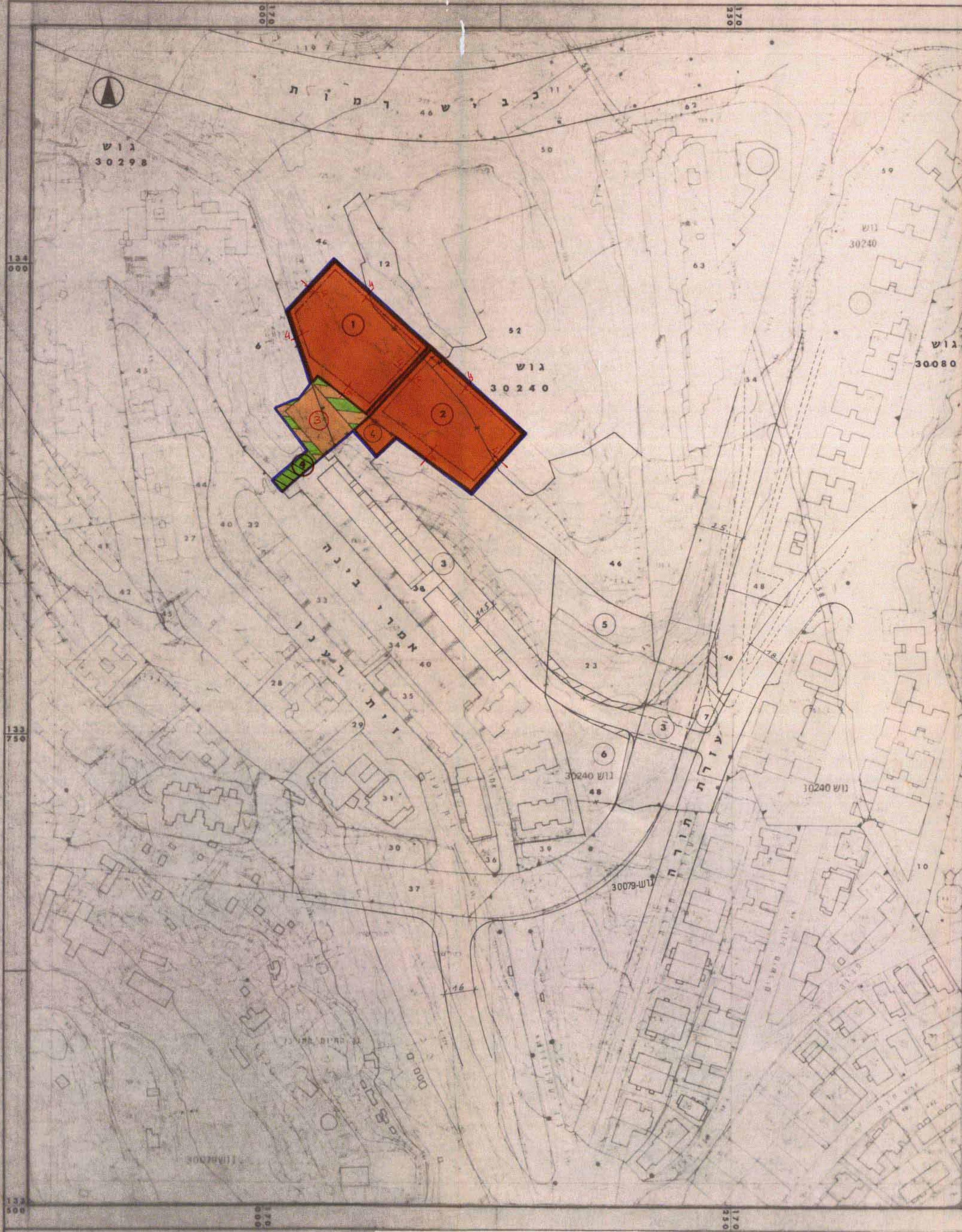
שינוי מס' 23/89 לתכנית המתאר המקומית לירושלים  
 שינוי מס' 1/94 לתכנית מס' 1144  
 שינוי מס' 1/94 לתכנית מס' 4034  
 (שינוי תכנית מתאר מקומית)

### ת ש ר י ט

קנה מדה: 1:250

משרד התכנון ומרחב ירושלים  
 יום חמישי, 11 במרץ 1994  
 אישור תכנית מס' 4082  
 תוקף המחלוקה לתכנון ולבנייה הישנה  
 כמות: 1:144  
 לפי: 1144  
 יו"ר ועדת התכנון

היוזם: עיריית ירושלים  
 המחלקה: המחלקה לתכנון העיר  
 תאריך דפוס: 1994



#### מצב חדש

- מקרא:**
- גבול התכנית
  - דרך קיימת או מאושרת
  - שטח לדרך ולאן עיצוב נוף
  - מעבר ציבורי להולכי רגל
  - שטח לבנין ציבורי
  - גבול גוש
  - מספר גוש
  - גבול חלקה קיימת
  - מספר חלקה קיימת
  - גבול חלקה כביטול
  - מספר מגרש מאושר
  - גבול מגרש חדש
  - מספר מגרש חדש
  - קו בנין חדש

טבלת איחוד וחלוקה מחדש

הערות	מצב על פי הוראות תכנית מס' 4082 וז				מצב קיים	
	סה"כ	שטח למעבר עיצוב להולכי רגל	שטח לדרך או עיצוב נוף	שטח לבנין ציבורי	מספר חלקה במלך	מספר גוש
המגרשים החדשים המסומנים בסמלים 1-4 יירשמו על עידיית ירושלים.	3445			3445	1	30240
	3445			3445	2	30298
	1100		1100		3	
	170				4	
	8160	170	1100	6890		8160

הערה: אני יעקב זלקינד מודד ומטמך רחום מסה מאשר בזה כי הישוב השטחים שבטבלת איחוד וחלוקה נכונים בדקדק החישוב פלנימטרית

תאריך: 11/3/94  
 חתימה: [Signature]

#### מצב מאושר

ע"פ תוכניות מס' 4034, 1144 ותכנית המתאר המקומית לירושלים

- מקרא:**
- גבול תכנית מאושרת
  - מס' תכנית מאושרת
  - דרך קיימת או מאושרת
  - שטח לדרך ולאן עיצוב נוף
  - שטח לבנין ציבורי להשלמה
  - שטח פתוח פרטי
  - שמורת טבע
  - בנין קיים
  - גבול גוש
  - מס גוש
  - גבול חלקה קיימת
  - מס חלקה קיימת
  - מס נגרש מאושר
  - גבול חלקה חדשה

תכנון אדריכל גלוריה למש  
 עריכה טכנית: דבורה בן חמו