

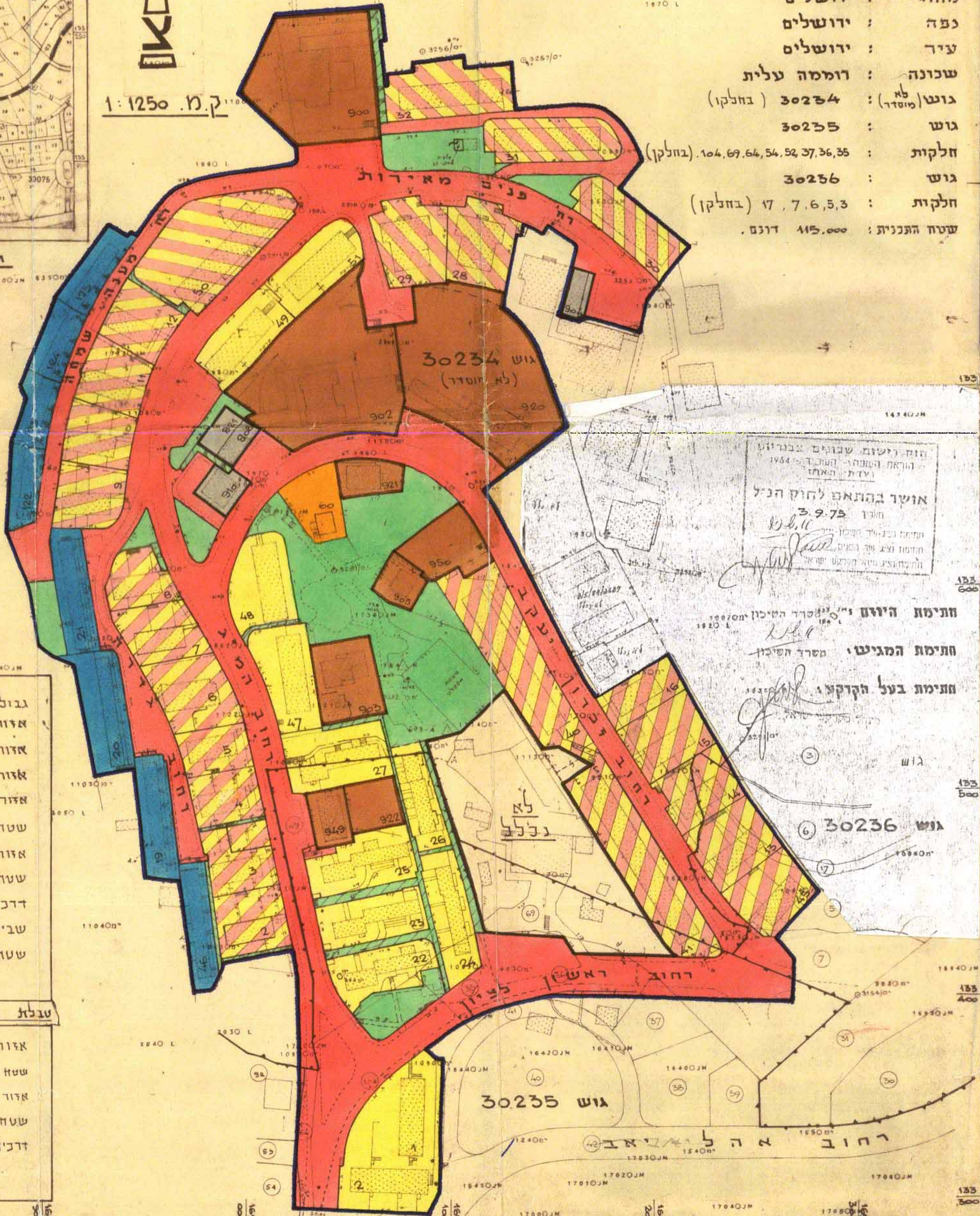
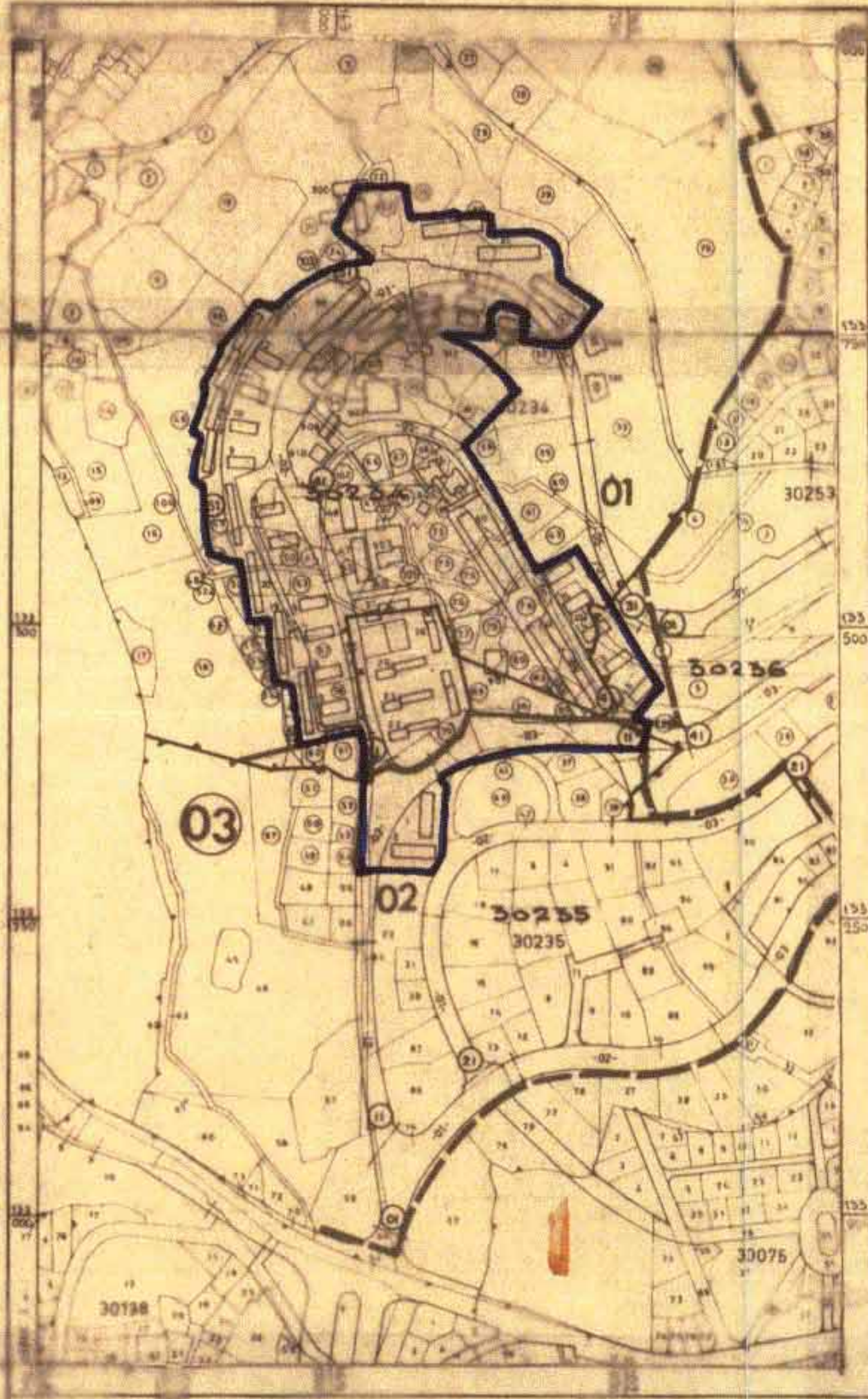
תכנית שכונ צבורי ירושלים רוממה עלית

הזנה עפ"י חוק רישום שיכונים ציבוריים
(הודאת השעה) תשנ"ד - 1964.

תכנית מס' 5/03/2
שנוי מס' 1 לת.ד.ש.צ. מס' 5/03/1

מחוז : ירושלים
נפה : ירושלים
עיר : ירושלים
שכונה : רוממה עלית
גוש(מוסדר) : 30234 (בחלקו)
גוש : 30235
חלקות : 104, 69, 64, 54, 52, 37, 36, 35
גוש : 30236
חלקות : 17, 7, 6, 5, 3 (בחלקו)
שטח התכנית : 115,000 דונם.

1:1250 ק.מ.



הודעת רישום שיכונים ציבוריים
הודאת השעה - תשנ"ד - 1964
(עדת האזור)
אוסר בהתאם לחוק הנ"ל
תאריך: 3.9.75
חתימת היועץ היישובי
חתימת המגיש
חתימת בעל הקרקע

מקרא

- גבול התכנית
- אזור מגורים - קומה אחת
- אזור מגורים - 2 קומות
- אזור מגורים - 3-4 קומות
- אזור מגורים - 7 קומות
- שטח לבנין צבור
- אזור מסחרי
- שטח צבורי פתוח
- דרכים וחניות
- שבילים
- שטח לא נכלל

טבלת שטחים ואזורים

%	השטח ב'ד	אזור
44.02	50,625	אזור מגורים
14.20	16,328	שטח לבנין צבור
1.50	1,718	אזור מסחרי
11.41	13,125	שטח צבורי פתוח ושטחים
28.87	33,204	דרכים וחניות
100%	115,000	סה"כ דונמים