

תכנית מס' 11075

רח' חנה בבני 15 פסגת זאב מדרח
תוכנית מפורטת

סוג איחוד וחלוקה	מסלול בתכנית	מסלול ראשוני	אופי התוכנית
ללא איחוד וחלוקה	ועדה מחוזית	תוכנית שמכוחה	לרצפי איתר

תשריט

מחוז : ירושלים
מרחב תכנון מקומי
רשות מקומית ירושלים

גוש : 30590
חלקה : [2032]
מגרש 2032 לפי תוכנית במ/4561

שטח התוכנית: 542 מ"ר
קנה מידה: 1:250

שלב: רגשה מחזור: 2 תאריך: 07.07

חזמת מוסד התכנון :

משרד המים ומגוון המים
מפקדת תכנית מס' 11075
התוכנית מס' 11075
כיום: 17.08.08
17.08.08
17.08.08

שמות רחתימות :

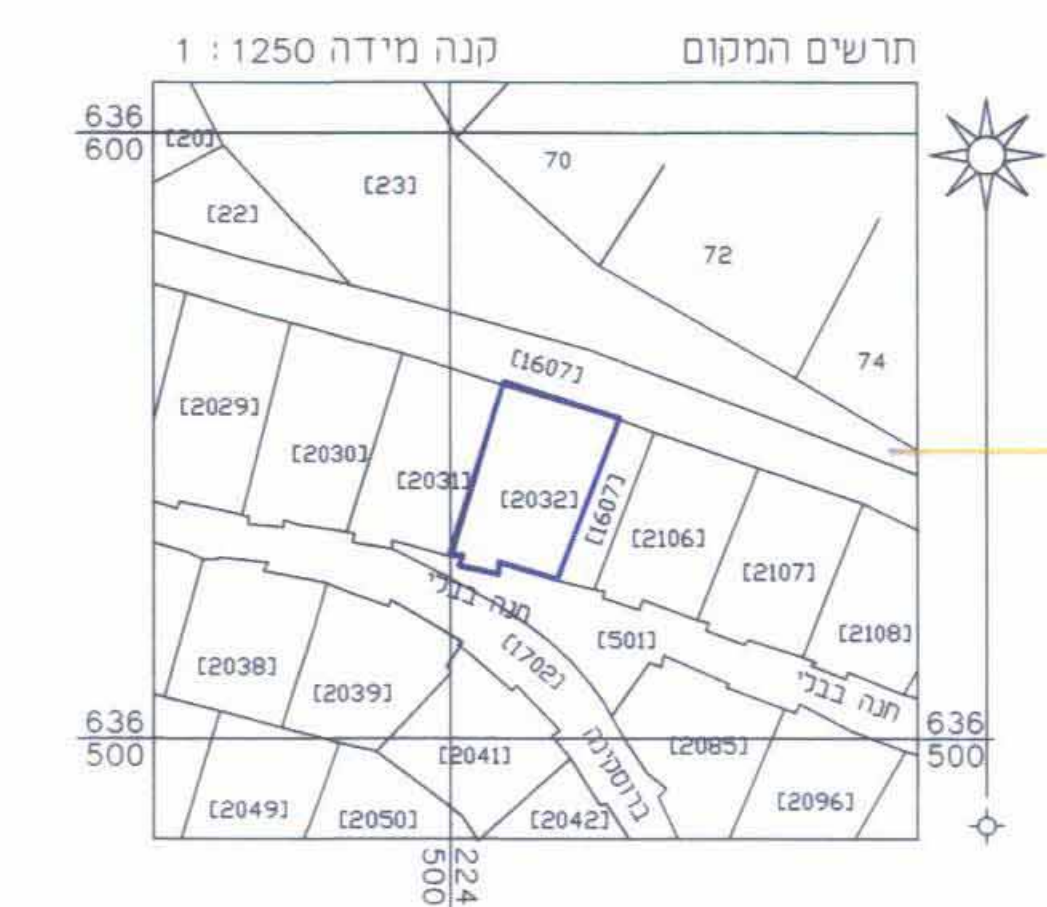
מגיש התכנית	אבנר סאנס רח' חנה בבני 15-0 02-6252122 svner@dsstav.co.il
בעל תוכנית בקרקע	אבנר סאנס רח' חנה בבני 15-0 02-6252122 svner@dsstav.co.il
עורך התכנית	אדר' מ. יודן 39943 02-5635819 zbarc0012.n
מודד	מר. פרש רחוב נחום 7 ירושלים 02-5003535 02-5001393
	מר. מרדכי אכנס רח' רומעמזא 16/35 אשדוד 08-8551173

מגיש התכנית	אבנר סאנס
בעל תוכנית בקרקע	אבנר סאנס
עורך התכנית	אדר' מ. יודן
מודד	מר. מרדכי אכנס

מצב מאושר
קנ"מ 1:250
עפ"י תוכנית במ/4561, 3144



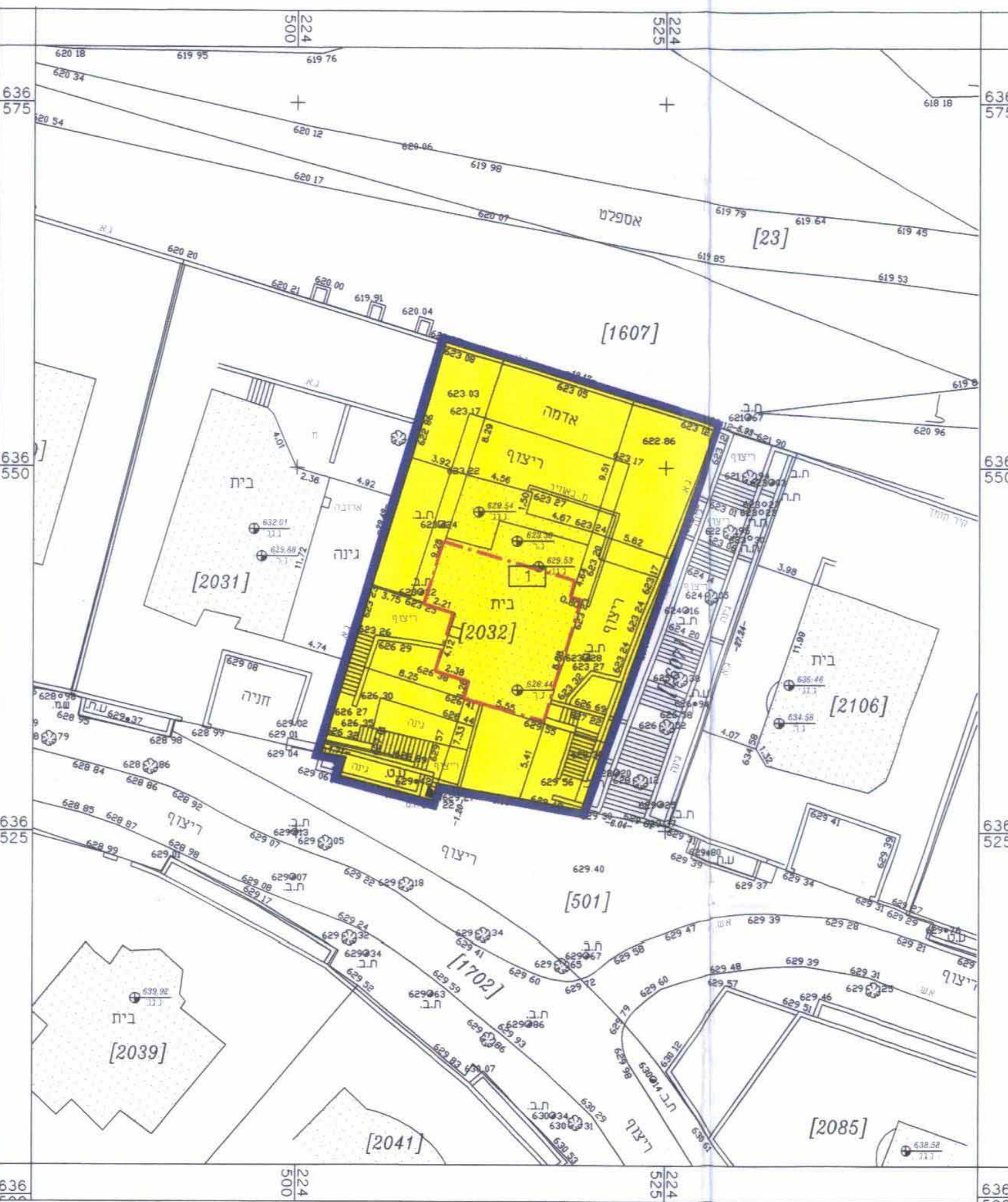
- מקרא מצב מאושר:**
- גבול התכנית החדשה
 - גבול תוכנית מאושרת ומספרה במ/4561
 - אזור מגורים 5 מיוחד
 - אזור מגורים
 - דרך משולבת
 - שטח נוף פתוח
 - מעבר ציבורי להולכי רגל
 - בנין קיים
 - גבול חקקה
 - מס' חקקה ארעי
 - קו בנין מאושר



- הערות :**
- המודעה משורה לרשת בקרה אופקית ארצית ומבוססת על נתונים 2311 ו-8602 מ"ש
 - המודעה משורה לרשת בקרה אנכית ארצית ומבוססת על נתונים 2311/4 ו-619.8 מ"ש
 - גבולות החלקה נלקחו מ-30590 מ"ש

מדידת רישוי גודס
ירושלים - בית הרבה רחוב מורה 4.7
מורדכי אכנס - מודד מוסמך
08551173, 054389292
08551173, 054389292
08551173, 054389292

מצב חדש
קנ"מ 1:250



- מקרא מצב חדש**
- גבול התכנית
 - אזור מגורים א
 - בנין קיים
 - גבול חקקה
 - מס' חקקה ארעי
 - מס' תא שטח
 - קו בנין מירבי לתוספת בניה

- הערות :**
- המודעה משורה לרשת בקרה אופקית ארצית ומבוססת על נתונים 2311 ו-8602 מ"ש
 - המודעה משורה לרשת בקרה אנכית ארצית ומבוססת על נתונים 2311/4 ו-619.8 מ"ש
 - גבולות החלקה נלקחו מ-30590 מ"ש

מדידת רישוי גודס
ירושלים - בית הכפר, רח' מורה 4.7
מורדכי אכנס - מודד מוסמך
08551173, 054389292
08551173, 054389292
08551173, 054389292

אישור ספה
אני מאשר כי ספה זו היא העתק נכון של ספח רעם שיכונת
על ספר מדידת שיטתית ביום...
וכי הספרים ששינוי בספרים מדידים ודוחותיהם
המפנה בצבעו בראשם לחקיקת המודדים (מדידה ומספר) והמספר 1996

אישור תכנית
אני מאשר בזה כי תוכנית זו היא העתק נכון של הרישוי המסודר
שנבדעו ביום...
אם תמצא גיבולות של המסלול (מדידה ומספר) והמספר 1996

ציון מוכן
הספר עובדנו מאריך...
(מדידה ומספר) והמספר 1996

מורדכי אכנס
08551173, 054389292
08551173, 054389292