

**תכנית מס' 9596**

תכנית מפורטת  
שטח 3839  
שינוי לתכנית מתאר מקומית מס' 62

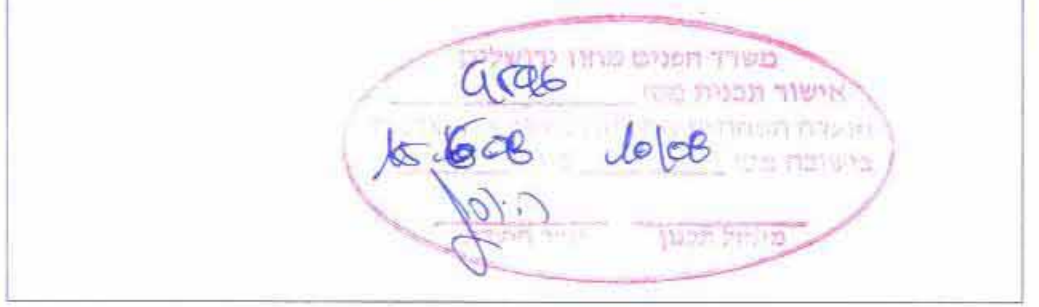
תשריט

מחוז: ירושלים  
נפה: ירושלים  
מקום: ירושלים  
גוש: 30045 (לא מוסדר)  
חלקה: 109  
שטח: 99 מ"ר (מחושב)  
קנה מידה: 1:250

גושים וחלקות בתכנית:

גוש	סוג הגוש	חלקות בשמורתן	חלקי חלקות
30045	לא מוסדר	109	-

חוקמות מוסד התכנון:



שמות וחתימות:

מגיש התכנית	אפרים בן משה
מ"מ	רח אילת 7 ירושלים
טל	02-6247169
ת"ד	23618

היום בפועל	ד"ר
מ"מ	100

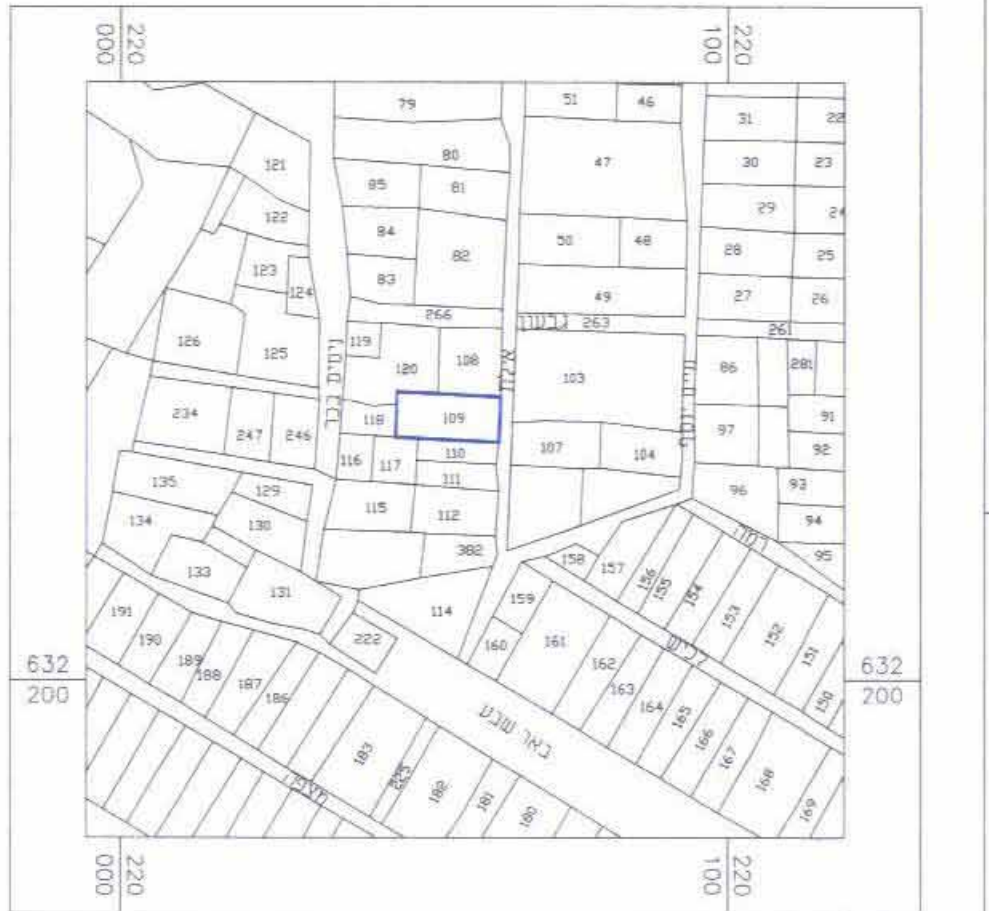
מ"מ	בעלי חובות במקום	מ"מ
5457173	אפרים בן משה	מ"מ
35271	מורח שמעון בן יצחק	מ"מ
5114285	מורח זכיה	מ"מ
53615665	מורח מאיר	מ"מ
5485299	מורח נצחיה	מ"מ
5592733	מורח יוסף	מ"מ

עורך התכנית	אילנה רודשסקי
מ"מ	רח מאיר אבנר 12 ירושלים
טל	02-630012
ת"ד	02-630012

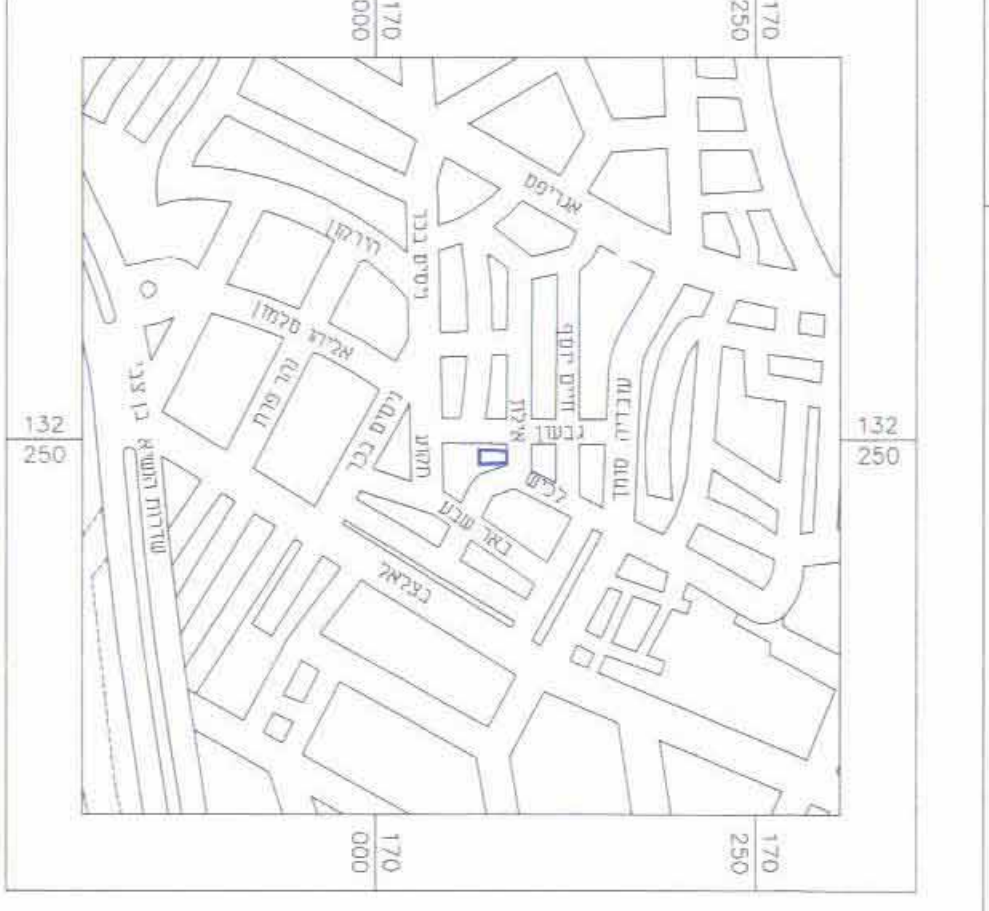
מועד	סרגי טרפה
מ"מ	פארק מוסר רח חוצבים ירושלים
טל	08-951075

מחוז: ירושלים  
נפה: ירושלים  
מקום: ירושלים  
גוש: 30045 (לא מוסדר)  
חלקה: 109  
שטח: 99 מ"ר (מחושב)

תרשים הסביבה קרובה 1:1250



תרשים התמצאות 1:5000

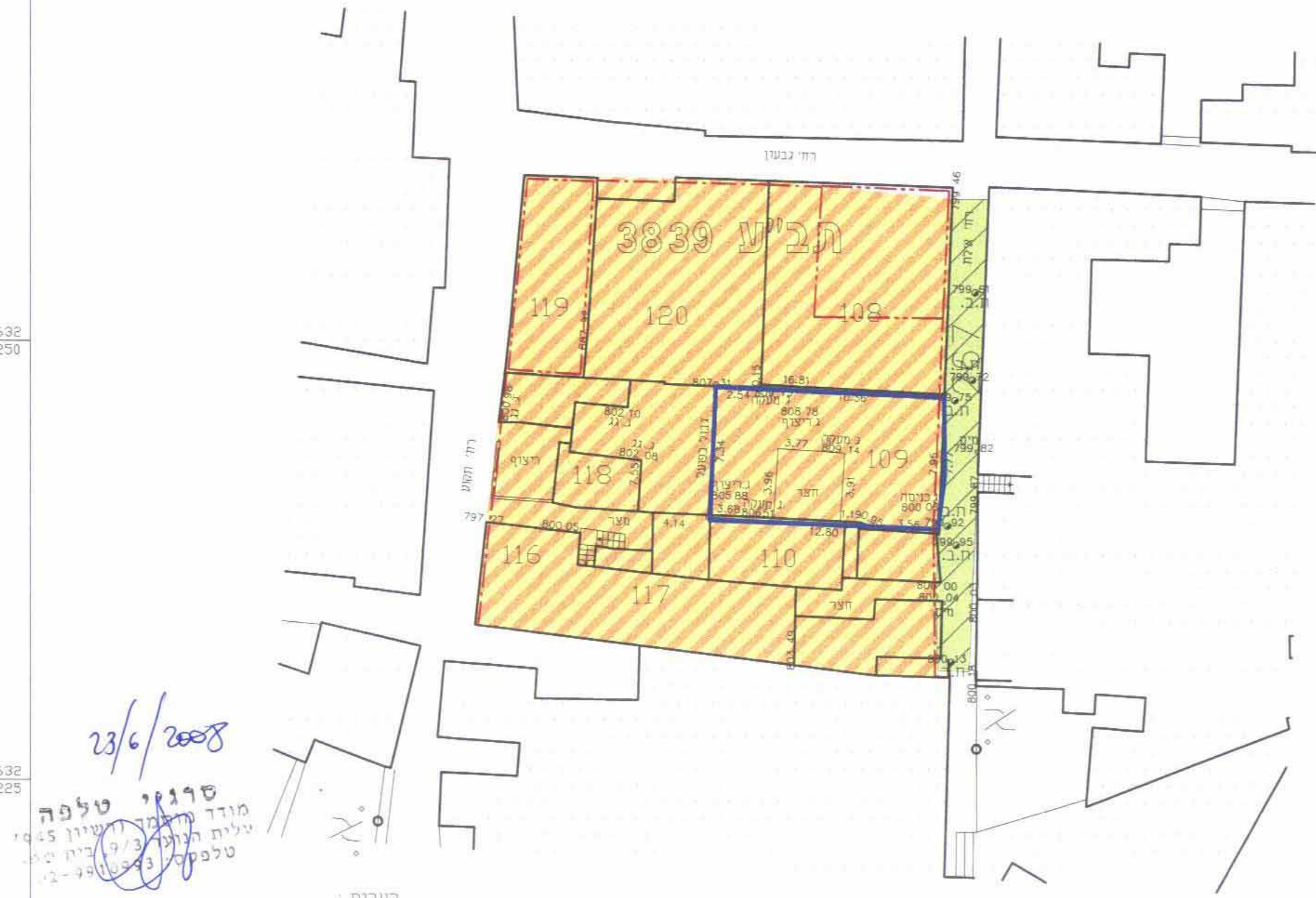


**מקרא מצב מאושר**

- גבול החבנית המצעת
- אזור מגורים מיוחד
- מעבר צבורי להלכי רגל
- בנין סים
- גבול חלקה
- מספר חלקה
- ס בנין שחי טומח
- ס בנין ערוש קומח

**לא לצרכי רישום**

מצב מאושר  
קנ"מ 1:250



הערות:  
לו גבול הדרומי נלקח מתצוים 7/03 562/85 ותואם טיפון בשטח, שאר רגוליות נלקחו גרפית מחפ"ת גרוע.

אני מאשר כי זה העתק נכון של המפה המפורטת שריבית על מ"מ מדידה שהמתיחה ביום 21.10.2006 ושרומה הסתיים ביום 24.10.2006 וכי כל הפרטים שצוינו במפה הם נכונים.

סרגי טרפה - מ"מ

מועד מוסר: רש"ן 1945, מ"מ גאוס  
מ"מ/טל: 08-9151075-9151075

**מצב מאושר קנ"מ 1:250 (ע"פ תכנית 3839)**

מחוז: ירושלים  
נפה: ירושלים  
מקום: ירושלים  
גוש: 30045 (לא מוסדר)  
חלקה: 109  
שטח: 99 מ"ר (מחושב)

**מקרא מצב מוצע**

- גבול החבנית המצעת
- אזור מגורים מיוחד
- בנין סים
- גבול פט
- מספר חלקה
- ס בנין

**לא לצרכי רישום**

מצב חדש  
קנ"מ 1:250



הערות:  
ע"פ גבול הדרומי נלקח מתצוים 7/03 562/85 ותואם טיפון בשטח, שאר רגוליות נלקחו גרפית מחפ"ת גרוע.

אני מאשר כי זה העתק נכון של המפה המפורטת שריבית על מ"מ מדידה שהמתיחה ביום 21.10.2006 ושרומה הסתיים ביום 24.10.2006 וכי כל הפרטים שצוינו במפה הם נכונים.

סרגי טרפה - מ"מ

מועד מוסר: רש"ן 1945, מ"מ גאוס  
מ"מ/טל: 08-9151075-9151075

**מצב מוצע קנ"מ 1:250**