

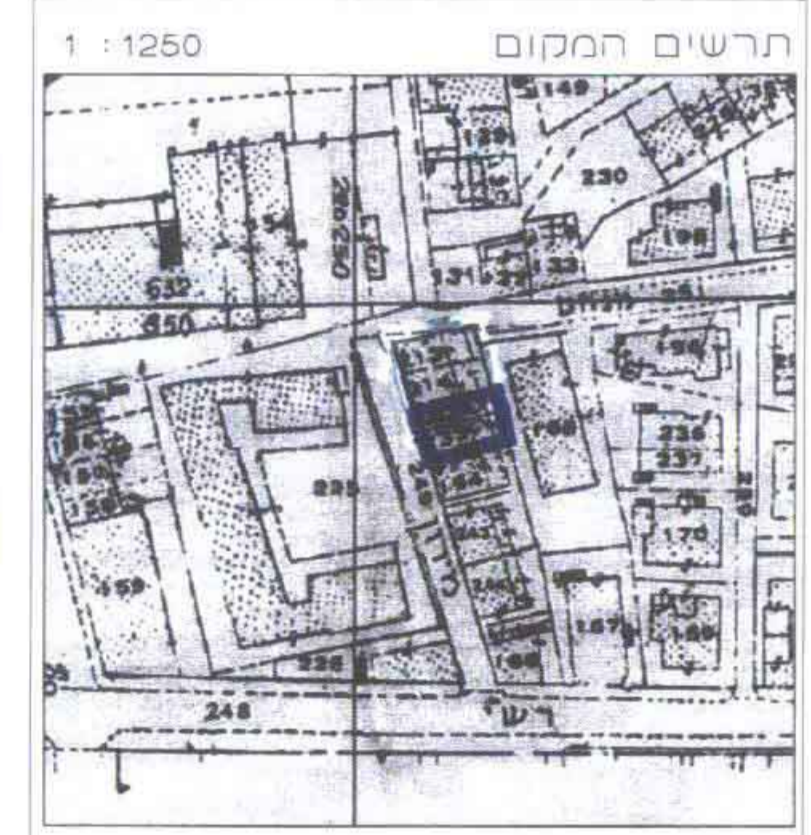
תכנית מספר 11194

תכנית מתאר מקומית עם הוראות של תכנית מסורתית שינוי לתכנית מתאר מקומית ירושלים תכנית איחוד חלקות בהסכמה

שטח התכנית 0.105 דונם
גוש שומה 30069 חלקות 162, 233
ספר 1015 דף 3540
ספר 1015 דף 2059

מקום התכנית:
מחוז: ירושלים
מרחב תכנון: ירושלים
תחום שימוש מוצפן: ירושלים
שכונת מקור ברוך
רח' מרון 10, 12

תשרים



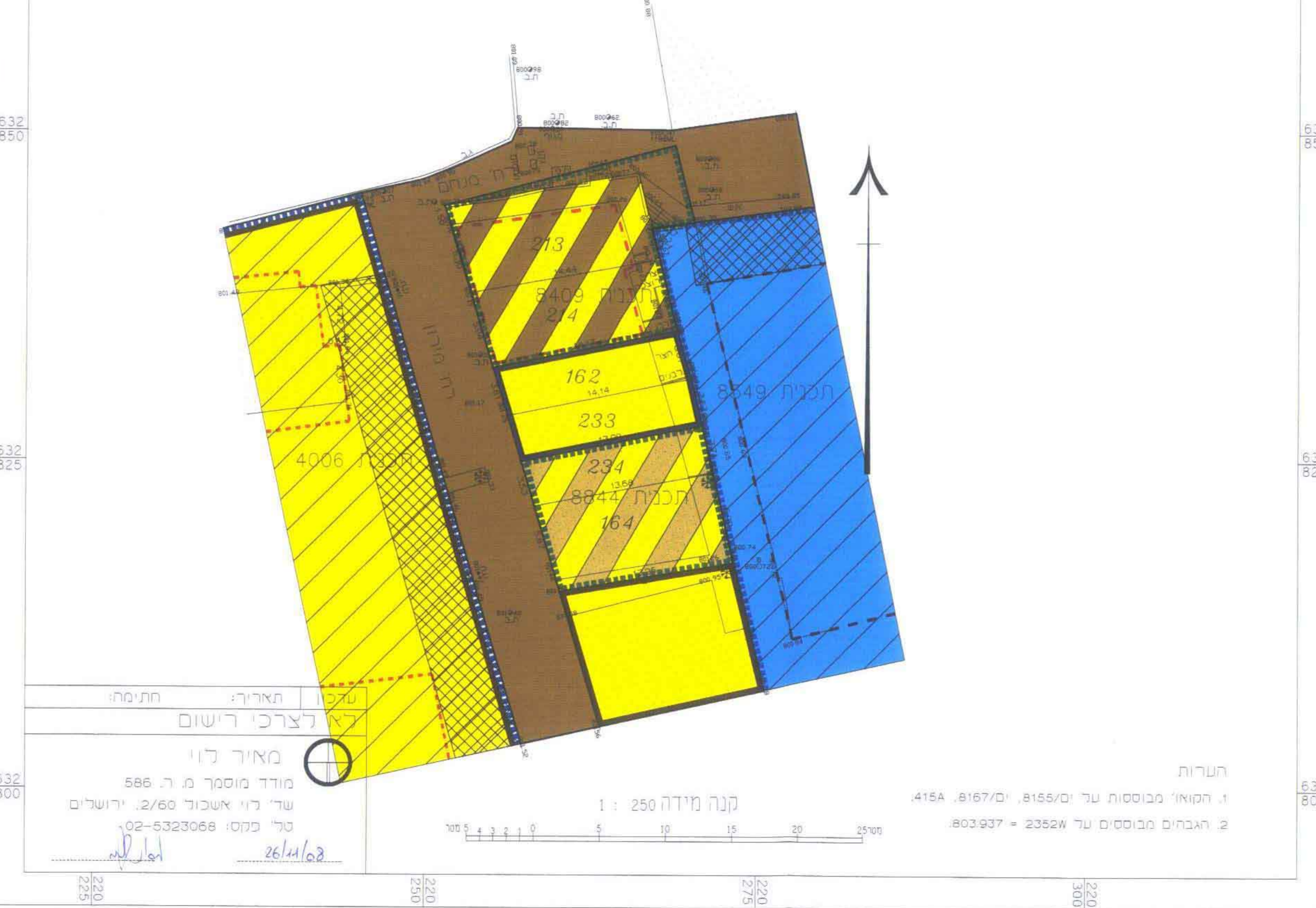
בעלי הקרקע:
ישו אשכנזי
שמחה אשכנזי
סג"ל שלום
סג"ל דניאל
משרד המסים מחוז ירושלים
אזור תכנית 11194
הודעה מס' 11194/07
בשיתוף מס' 11194/07
מס' 11194/07
תיעוד תכנית

מגיש התכנית:
ישו אשכנזי
רח' מרון 10
מקור ברוך, ירושלים
טל. 5376383
ת.ד. 91234

עורך התכנית:
ג'ון מילמן אדריכל ומתכנן ערים
רח' המכבים 68/3, גבעתיים
ת.ד. 23452, ירושלים 91234
טל. 5734335
ת.ד. 14453419
רשיון מס' 18638

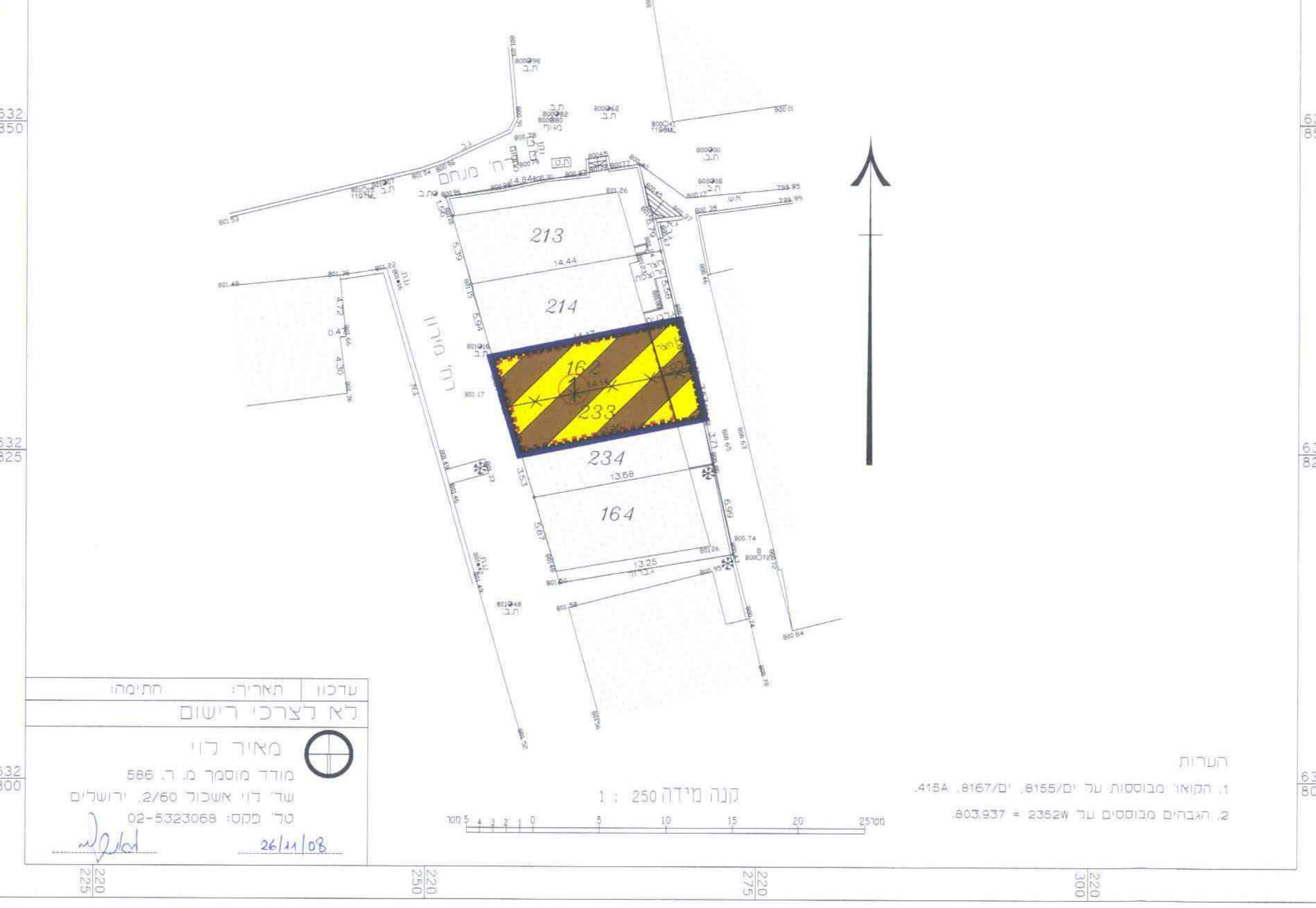
תאריך: 11.6.2007

מחזור: ירושלים
נפה: ירושלים
מקום: מקור ברוך, ירושלים
גוש: 30069
חלקות: 162, 233
שטח (רשום): 0.054 ד' | 0.051 ד' | סה"כ השטח = 0.105
שטח (מחושב): 0.054 ד' | 0.051 ד' | סה"כ השטח = 0.105
כתובת: רח' מרון 10, 11



מס' סידורי GS860
מחזור: ירושלים
נפה: ירושלים
מקום: מקור ברוך, ירושלים
גוש: 30069
חלקות: 162, 233
שטח (רשום): 0.054 ד' | 0.051 ד' | סה"כ השטח = 0.105
שטח (מחושב): 0.054 ד' | 0.051 ד' | סה"כ השטח = 0.105
כתובת: רח' מרון 10, 11

מחזור: ירושלים
נפה: ירושלים
מקום: מקור ברוך, ירושלים
גוש: 30069
חלקות: 162, 233
שטח (רשום): 0.054 ד' | 0.051 ד' | סה"כ השטח = 0.105
שטח (מחושב): 0.054 ד' | 0.051 ד' | סה"כ השטח = 0.105
כתובת: רח' מרון 10, 11



מס' סידורי GS860
מחזור: ירושלים
נפה: ירושלים
מקום: מקור ברוך, ירושלים
גוש: 30069
חלקות: 162, 233
שטח (רשום): 0.054 ד' | 0.051 ד' | סה"כ השטח = 0.105
שטח (מחושב): 0.054 ד' | 0.051 ד' | סה"כ השטח = 0.105
כתובת: רח' מרון 10, 11

סקרא טצפ טוצע:

גבול תכנית	---
אזור מגורים מיוחד	■
בנין קיים	□
מספר מגרש	①
גבול חלקה	---
גבול חלקה לביטול	---
מספר חלקה	164
קו בנין מירב	---
גבול מגרש חדש	---
מבנה להריסה	---

טבלת יעודי שטחים:

יעוד	מבצ	מאוש	שטח	שטח
אזור מגורים 4	0.105	100.0%	0.105	100.0%
אזור מגורים מיוחד	0.105	100.0%	0.105	100.0%
סך הכל	0.105	100.0%	0.105	100.0%

איחוד וחלוקה חדשה:

מבצ	מאוש	מספר	מספר	שטח	שטח
מבצ	מאוש	מספר	מספר	שטח	שטח
30069	162	233	0.054	0.105	0.105
סך הכל	סך הכל	סך הכל	סך הכל	סך הכל	סך הכל

אני מודד מוסמך מס' 586
השטחים שבטבלה איחוד וחלוקה נכונים
בדתי את החשבון פקדי חשבונית ובשיתוף אנשי
מודד מוסמך
תאריך: 26/11/07
רשיון מס' 586