

תכנית מס' 11712 תשריט

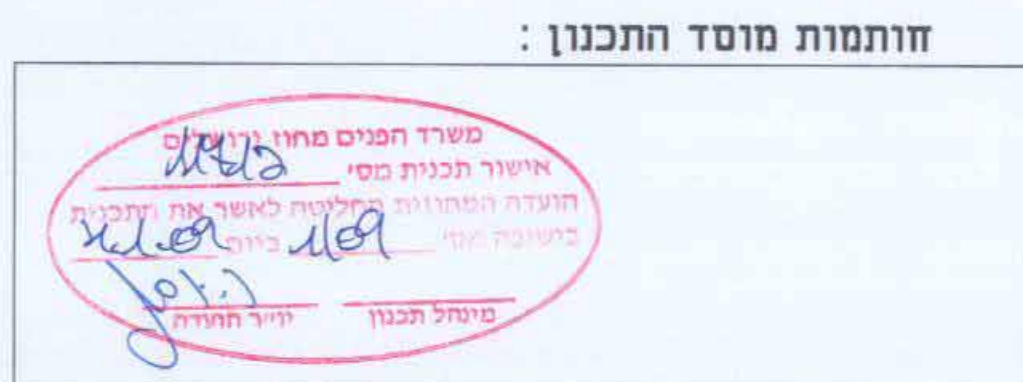
שם התוכנית: תוספת 2 קומות והרחבת יחיד קיימת ברחוב סלט 3
סיווג התכנית: תכנית מתאר מקומית

איחוד וחלוקה	סמכות ראשית	אופי התכנית
-	חכמת עילתן מכוזה לרציא ירושלים	חכמת עילתן מכוזה לרציא ירושלים

מחוז:	ירושלים
מרחב תכנון מקומי:	ירושלים
רשות מקומית:	עיריית ירושלים
שטח התכנית:	0.34165 דונם
קנה מידה:	1 : 250

גושים וחלקות בתכנית:

גוש	מס' הגוש	חלקות בשלמותן	חלקי חלקות
30062	שטא	115	-



שלב: הגשה | מחזור: 1 | תאריך: 16/07/2008

שמות וחתימות:

שם	תפקיד	חתימה
ישראל	יוזם התכנית	[Signature]
ישראל	מניח התכנית	[Signature]

בעלי חובות בקרקע:

שם בעל חוב	מס' חוב	מס' חוב	מס' חוב	מס' חוב	מס' חוב	מס' חוב	מס' חוב
גבעתי	450104079	02-6283178	02-6283178	02-6283178	02-6283178	02-6283178	02-6283178
גבעתי	066510728	02-6285461	02-6285461	02-6273900	02-6273900	02-6273900	02-6273900
גבעתי	057186860	02-6285461	02-6285461	02-6273900	02-6273900	02-6273900	02-6273900
גבעתי	060595255	02-6273900	02-6273900	02-6273900	02-6273900	02-6273900	02-6273900
גבעתי	068194890	02-6273900	02-6273900	02-6273900	02-6273900	02-6273900	02-6273900
גבעתי	024168209	02-6273900	02-6273900	02-6273900	02-6273900	02-6273900	02-6273900
גבעתי	7481928	02-6282228	02-6282228	02-6282228	02-6282228	02-6282228	02-6282228
גבעתי	70067447	02-6282228	02-6282228	02-6282228	02-6282228	02-6282228	02-6282228

עורך התכנית:

שם:	גל דיוני	מס':	02-6847544
שם:	גל דיוני	מס':	02-6847544

מועד:

שם:	אירוע אדריכלי	מס':	02-6482270
שם:	אירוע אדריכלי	מס':	02-6482270

סלולת שטחים:

סלולת שטחים	מס' חוב	מס' חוב	מס' חוב	מס' חוב
מס' חוב	34165	34165	34165	34165
מס' חוב	34165	34165	34165	34165
מס' חוב	34165	34165	34165	34165

מצב מאושר

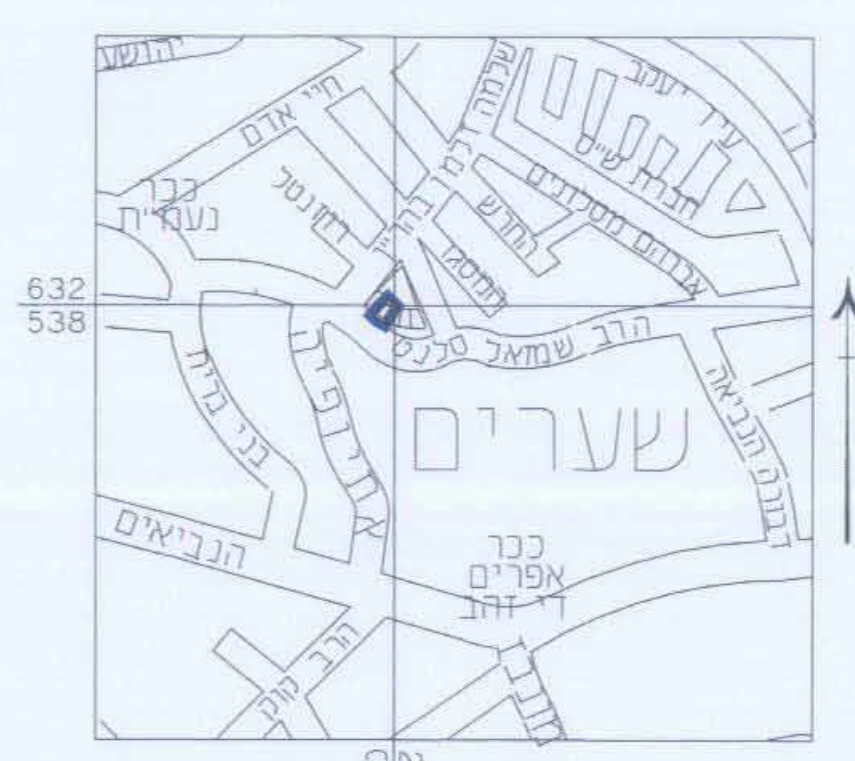
תוכנית מס' 4801

קנ"מ 1 : 250



תרשים סביבה קרובה

קנ"מ 1 : 250

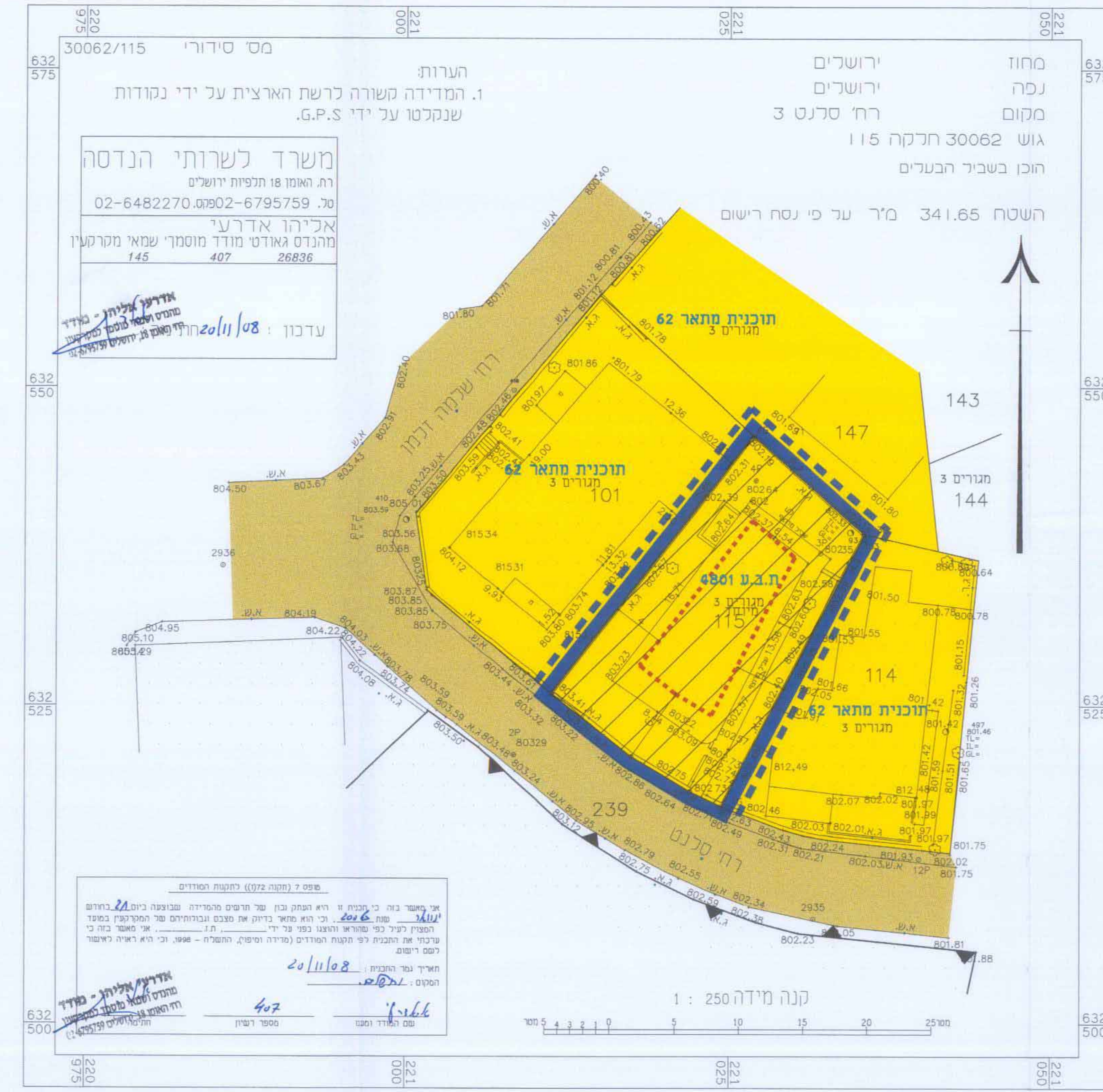


תרשים התמצאות כללית

קנ"מ 1 : 5000

מקרא מצב מאושר

- גבול תכנית
- גבול תכנית מאושר / מפריד בין תבוע
- אזור מגורים 3 מיוחד
- אזור מגורים 3
- דרך מאושרת
- בניין קיים
- גבול גוש
- מס' גוש 30062
- גבול חלקה
- מספר תכנית מאושרת / תוכנית מתאר 62
- מס' חלקה 115
- קו כבן מתכנית קודמת



משרד לשרותי הנדסה
רח האמו 18 תל אביב ירושלים
טל: 02-6482270, 02-6795759
אליהו אדרעי
מהנדס גאודט מוסמך שמאי מקרקעין
145 407 26836

עדין: 16/07/2008

קנה מידה 1 : 250

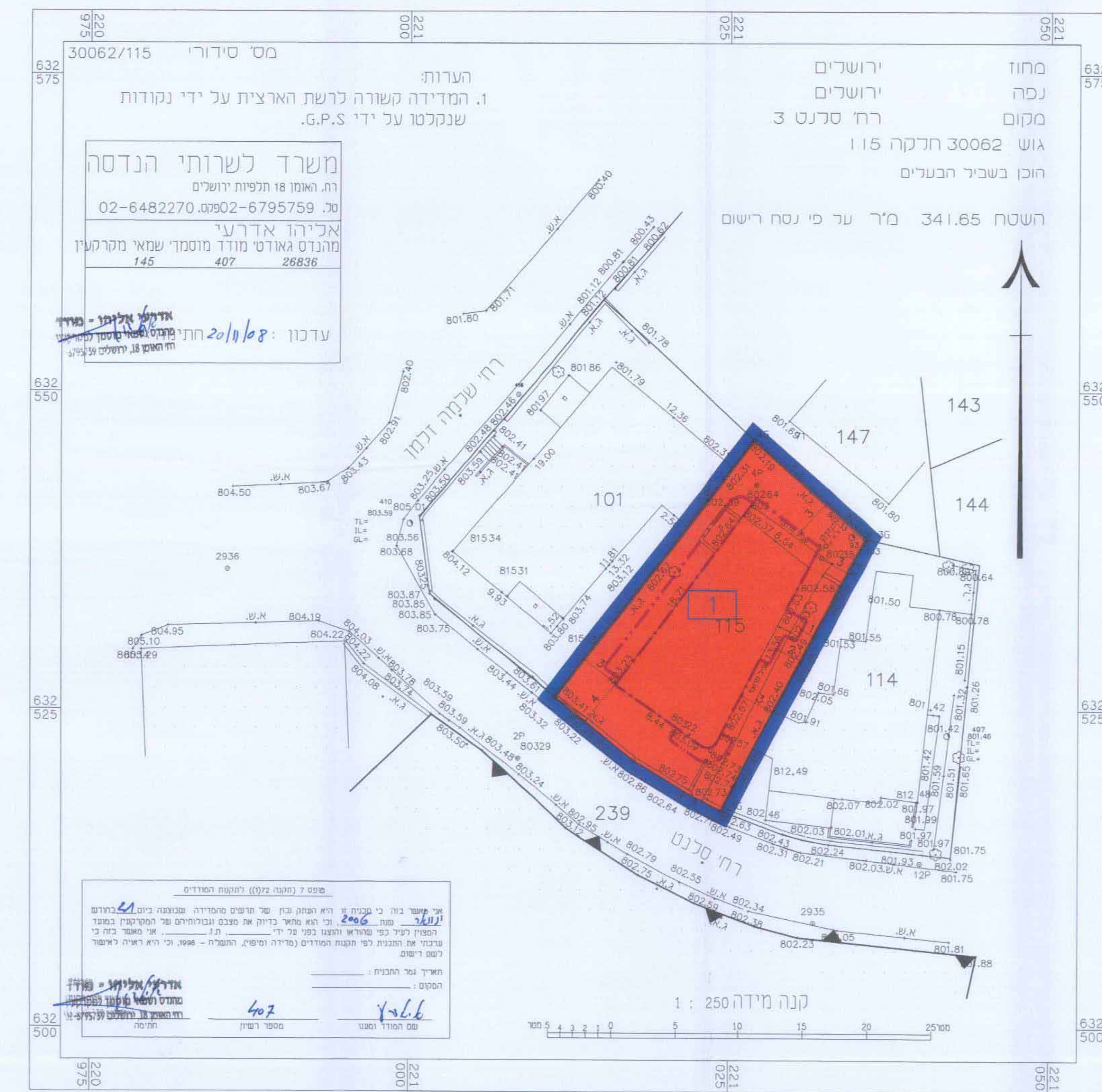
אירוע אדריכלי - מועד
מספר חוב: 402

מצב מוצע

קנ"מ 1 : 250

מקרא מצב מוצע

- גבול תכנית
- מגורים ג'
- בניין קיים
- גבול גוש
- מס' גוש 30062
- גבול חלקה
- גבול תא שטח
- מספר תא שטח 1
- קו כבן
- קו בנין למרפסות



משרד לשרותי הנדסה
רח האמו 18 תל אביב ירושלים
טל: 02-6482270, 02-6795759
אליהו אדרעי
מהנדס גאודט מוסמך שמאי מקרקעין
145 407 26836

עדין: 16/07/2008

קנה מידה 1 : 250

אירוע אדריכלי - מועד
מספר חוב: 402