

מחוז ירושלים
מרחב תכנון מקומי ירושלים
תכנית מספר 9359
שתי מספר 04 / מחוזית המתאר המוקמת לירושלים
שתי מספר 04 / מחוזית מספר 2155
תכנית מאר מסדמת
(שתי תוכנית מאר מסדמת)
תעריט
קנה מידה 1:250



בעלי הקרקע:
האינדוסטריה העברית בירושלים
רחוב אליאב 4, רמטה, ירושלים 94467
טלפון 02-5383438



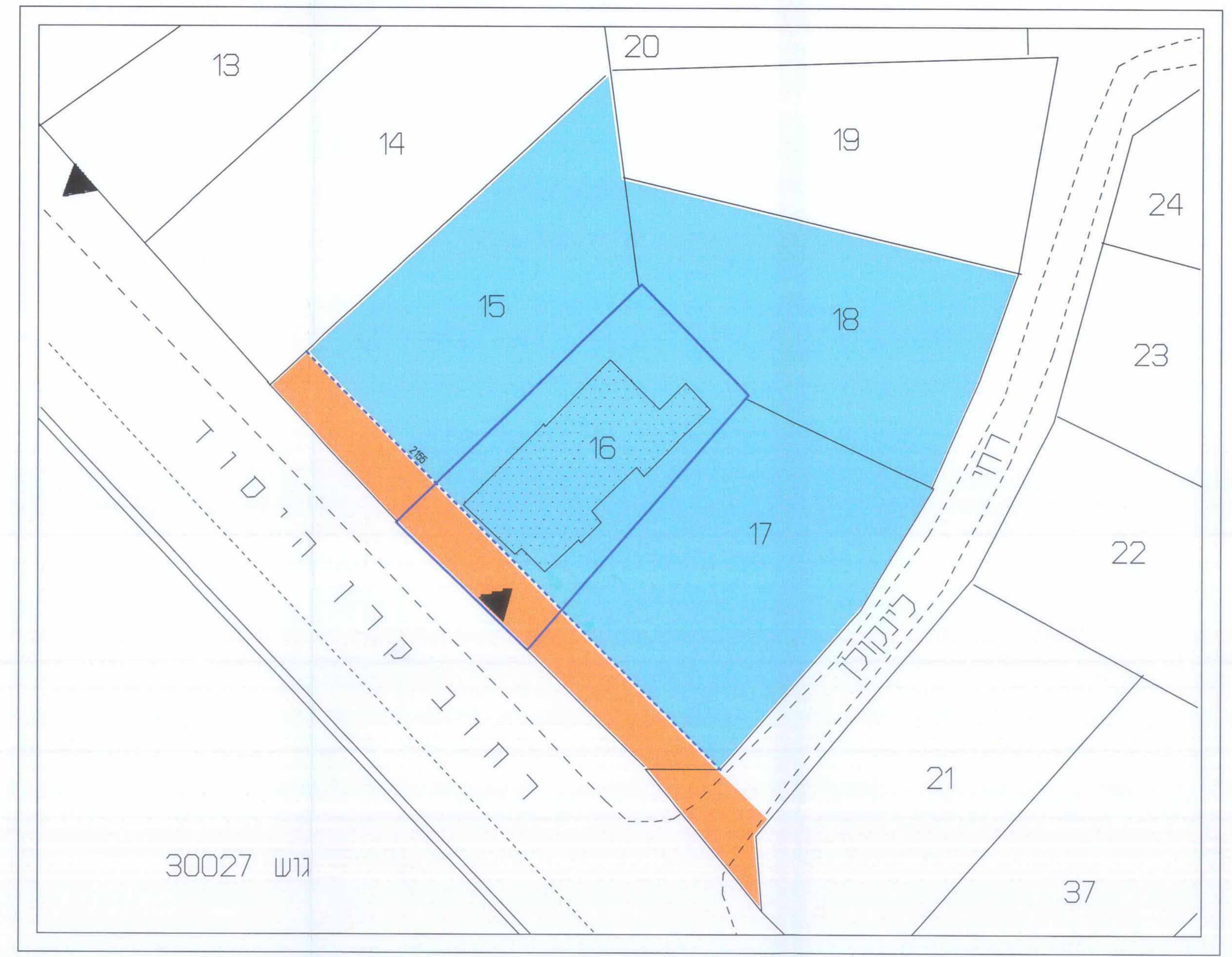
המבקשים:
האינדוסטריה העברית בירושלים
רחוב אליאב 4, רמטה, ירושלים 94467
טלפון 02-5383438

הסוכנו:
אדריכל אהוד סזן
חזן 05067007
רשון מספר 39961
מרכז הוועדות טוה אבן, דב הרי יתודה 90850
טלפון 02-5394180

תאריך: 30.12.2008

מצב מאושר עפ"י עכנית המתאר המקומית לירושלים ועפ"י תכנית מספר 2155

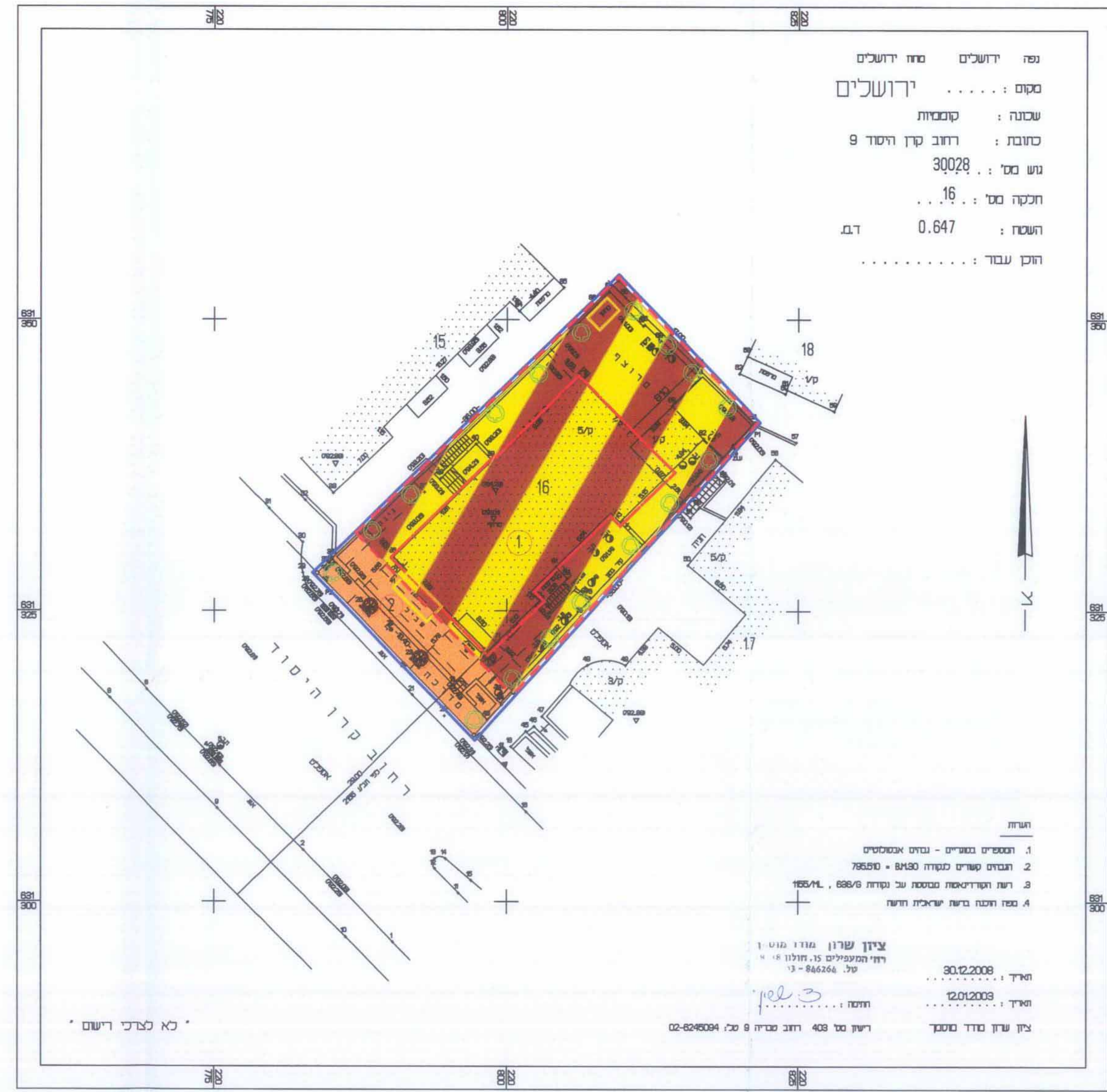
קנה מידה 1:250



- מקרא מצב מאושר:
- גבול תוכנית מאושרת ומסדמה
 - גבול תוכנית המוצעת
 - דרך קיימת ו/או מאושרת
 - אורך מגורים 2
 - בנין קיים
 - גבול עש
 - מספר עש
 - גבול חקקה
 - מספר חקקה

יטודי קרקע	מאושר	מצגע
אורך מגורים 2	553.15	-
אורך מגורים טווח	-	553.15
דרך קיימת/מאושרת	93.85	-

מצב חדש קנה מידה 1:250



שם ירושלים מחוז ירושלים
מקום: ירושלים
שכונה: קומסיות
כחובת: רחוב קרן היסוד 9
עש מס': 30028
חקקה מס': 16
השטח: 0.647 ד.מ.
חוק עסדר:

תעריט:
1. המספרים בסוגריים - גודל אינדיקטורים
2. גודל עשורים מסדמה 820 - 825
3. רחוב תרומית מסדמה על גובה 6.68/6.68 מ' ו-6.68/6.68 מ'
4. גובה המבנה ברום שראיתו תעריט

ציון שרון מודל מספר 1
רחוב מספר 8 מ' 02-5240004
תעריט: 30.12.2008
תאריך: 20.12.2008
רחוב מספר 9, ירושלים 94467
טלפון 02-5383438

מצב לפי הוראות תכנית 9359 ז				מצב קיים	
הערה	מספר חלק הפרט	מספר חלק הפרט	מספר חלק הפרט	מספר חלק הפרט	מספר חלק הפרט
המספר החדש המסומן	94	94	94	94	94
המספרים על חקקה 16	94	94	94	94	94
המספר החדש המסומן	94	94	94	94	94
המספרים על חקקה 16	94	94	94	94	94
המספר החדש המסומן	94	94	94	94	94
המספרים על חקקה 16	94	94	94	94	94
המספר החדש המסומן	94	94	94	94	94
המספרים על חקקה 16	94	94	94	94	94

א. תעריט: 30.12.2008
ב. תאריך: 20.12.2008
ג. רחוב מספר 9, ירושלים 94467
טלפון 02-5383438

- מקרא מצב חדש:
- גבול תוכנית המוצעת
 - דרך קיימת ו/או מאושרת
 - אורך מגורים טווח
 - בנין קיים
 - מבנה להדיסה
 - גבול עש
 - מספר עש
 - גבול חקקה
 - מספר חקקה
 - מספר מרשע החדש
 - גבול מגרש חדש
 - קו בנין סרבי לחוספה בניה
 - עק כמטעה
 - עק כשומד

תרשים סביבה 1:5000

