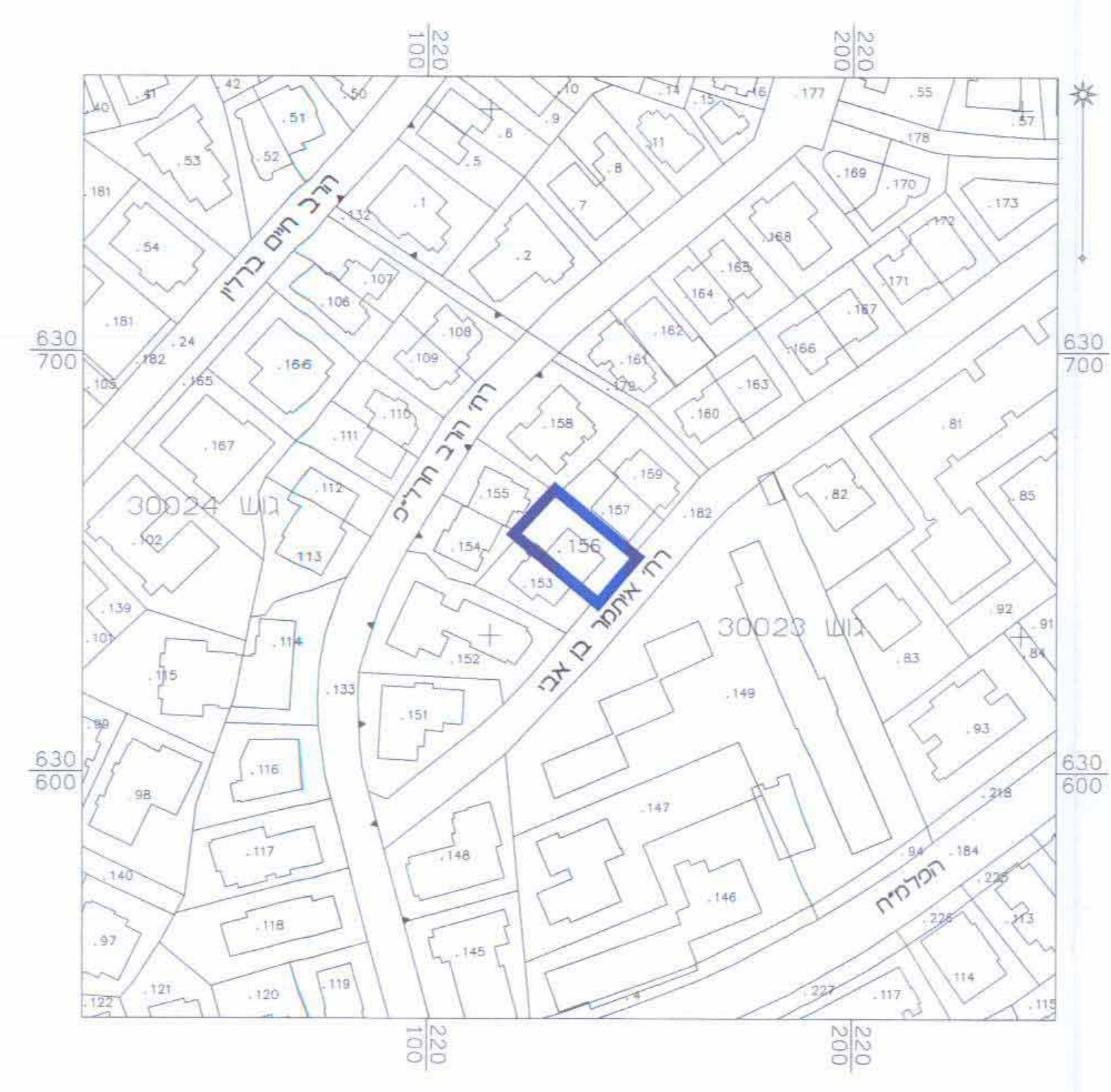


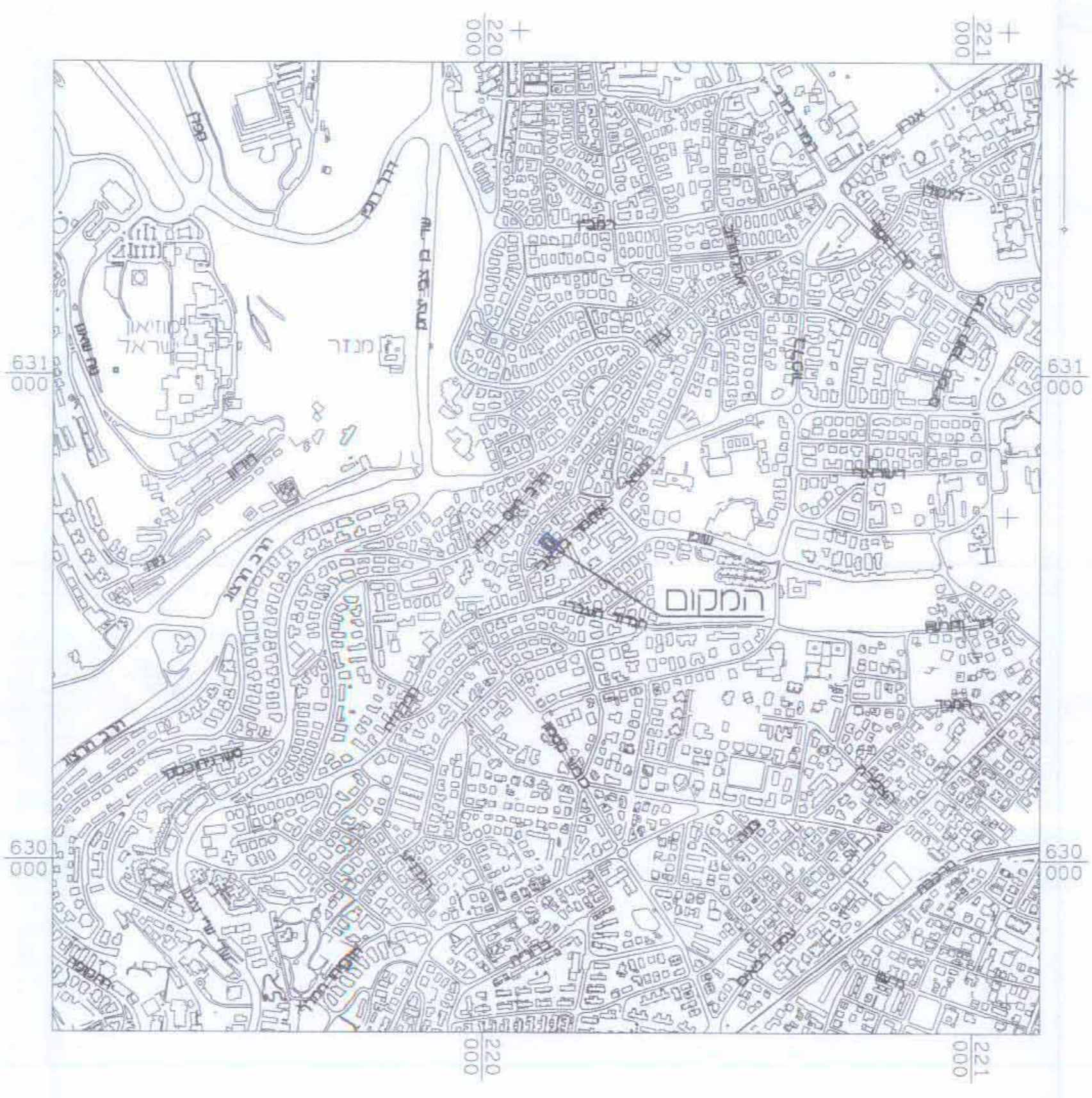
### תרשים התמצאות כללית

קני"מ 1 : 1250



### תרשים סביבה קרבה

קני"מ 15000

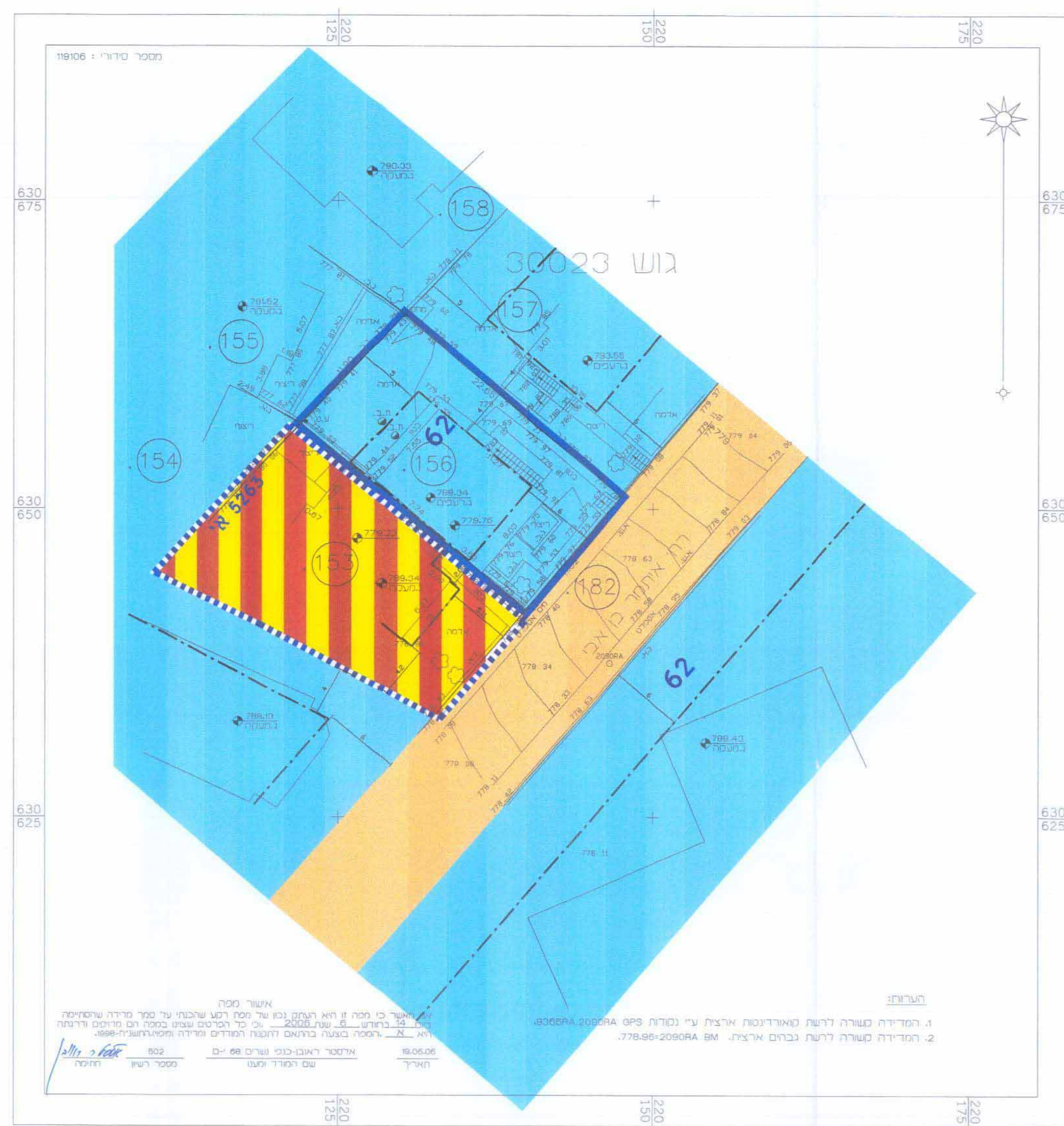


### מצב מאושר

קני"מ 1 : 250

### מקרא מצב מאושר

- גבול תכנית מוצעת
- גבול תכנית מאושרת ומספרה 5263 א'
- איזור מגורים 2
- איזור מגורים מיוחד
- דרך קיימת או מאושרת
- בניין קיים
- גבול חלקה
- מס' חלקה 156
- קו בניין מאושר

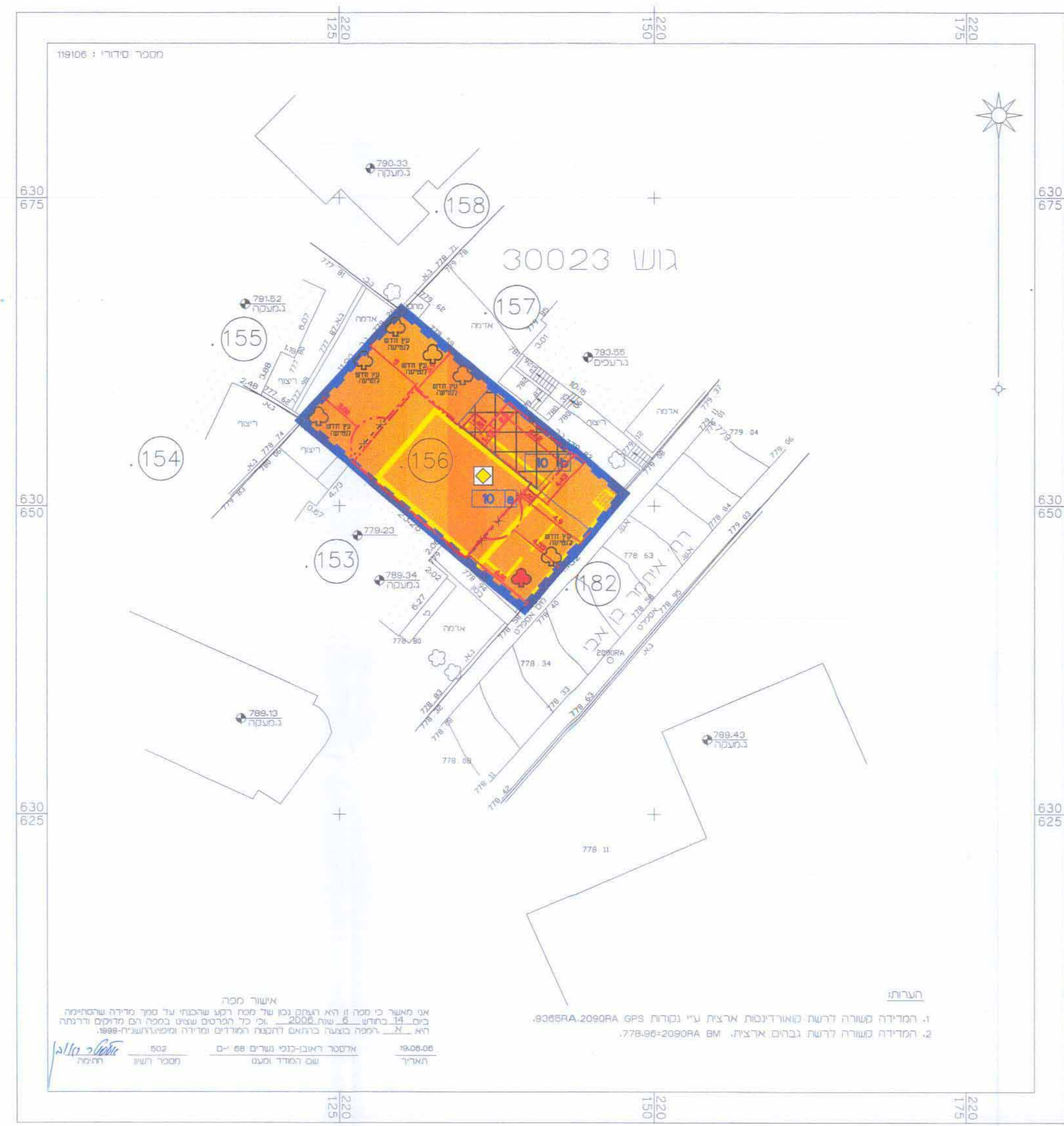


### מצב מוצע

קני"מ 1 : 250

### מקרא מצב מוצע

- גבול התכנית
- איזור מגורים ב'
- בניין קיים
- חניה
- בניין, מדרגות, וגדרות להריסתה
- גבול תא שטח ומספרו
- גבול חלקה
- מס' חלקה 156
- עץ לשמור
- עץ חדש לנטיעה
- קו בניין עילי לתוספת בניה מירבית
- קו בניין תת הקטעי לתוספת בניה מירבית
- קו בניין מאושר לביטול



### תכנית מס' 12547

#### תכנית מתאר מקומית תשרי

אזור חקוקה	מסכות ראשית	אופי התכנית
-	ועדה מחוזית	תכנית שניתן תכנון לרציף הוותיק (מזר הרשאת)
מחוז:	ירושלים	
מרחב תכנון מקומי:	ירושלים	
רשות מקומית:	ירושלים	
שטח התכנית:	270 מ"ר	
קנה מידה:	1 : 250	

#### נושאים וחלקות בתכנית:

גוש	סוג הגוש	חלקות בשלמותן	חלקי חלקות
30023	מסדר	156	

חתימת מודד: **אלקטרו ראיבן**  
 מודד מסומן  
 רישיון 802  
 חותמות מוסד התכנון:  
 משרד הפנים מ"מ  
 אישור תכנית מס' 156  
 חתימת המועצה המקומית לרציף הוותיק  
 חתימת המועצה המקומית לרציף הוותיק  
 חתימת המועצה המקומית לרציף הוותיק  
 חתימת המועצה המקומית לרציף הוותיק

שלב: אישור מהדורה 1 תאריך: 02.02.2009

#### שמות רחתימות:

מניח התכנית	לישיץ אריק	28016781	02-6726767
בעל חוכיות במקטע	לישיץ אריק	28016781	02-6726767
מיפוח כח במקטע	ענת גולדשטיין - סנירין	6723802	02-6726767
עורך התכנית	אריק חת רוזנרין מס' רישיון 99398	02-671742	02-6715332
מודד	אלקטרו ראיבן מס' רישיון 802	02-6522294	02-6522298

#### טבלת שטחים:

מצב מאושר		מצב מוצע	
יטו	במ"ר	יטו	במ"ר
מגורים 2	270	מגורים ב'	400.18
סה"כ	270	סה"כ	400.18