

תכנית מס' 3219 א  
 תוספת יחיד הרוחבת דויד,  
 רח' הכל 5, מרכז העיר, ירושלים  
 תכנית מתאר מקומית

תעריט

אחדות חקקה	מסמך ראשית	אפי תכנית
ועדה מחוזית	תכנית מתאר מקומית	

מחוז: ירושלים  
 מרחב תכנון מקומי: ירושלים  
 רשת מקומית: ירושלים  
 רחוב: הכל 5, ירושלים  
 עמח התכנית: 0.248 ד'  
 קנה מידה: 1:250

עמח	סוג העש	תקנת מבטחן	תקנת חקקה
30049	מגד העש	229	

על-ב: הפקדה מהחודש: 1 תאריך: 23.05.2009

חתימה:  


עמח	אמצע חת	אמצע חת
23052009	אמצע חת	אמצע חת
מסמך	מסמך	מסמך

עמח	אמצע חת	אמצע חת
23052009	אמצע חת	אמצע חת
מסמך	מסמך	מסמך

עמח	אמצע חת	אמצע חת
23052009	אמצע חת	אמצע חת
מסמך	מסמך	מסמך

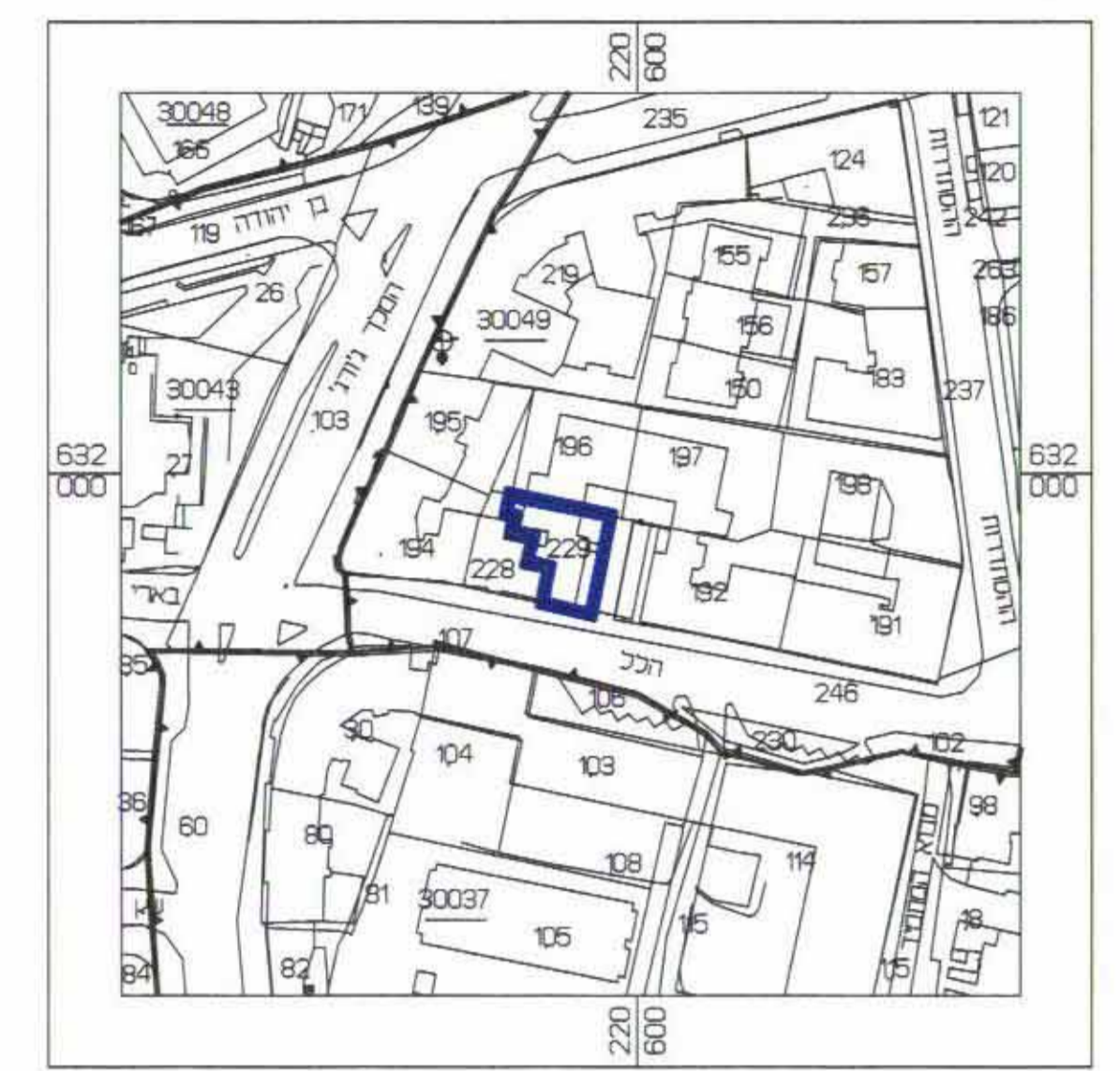
עמח	אמצע חת	אמצע חת
23052009	אמצע חת	אמצע חת
מסמך	מסמך	מסמך

עמח	אמצע חת	אמצע חת
23052009	אמצע חת	אמצע חת
מסמך	מסמך	מסמך

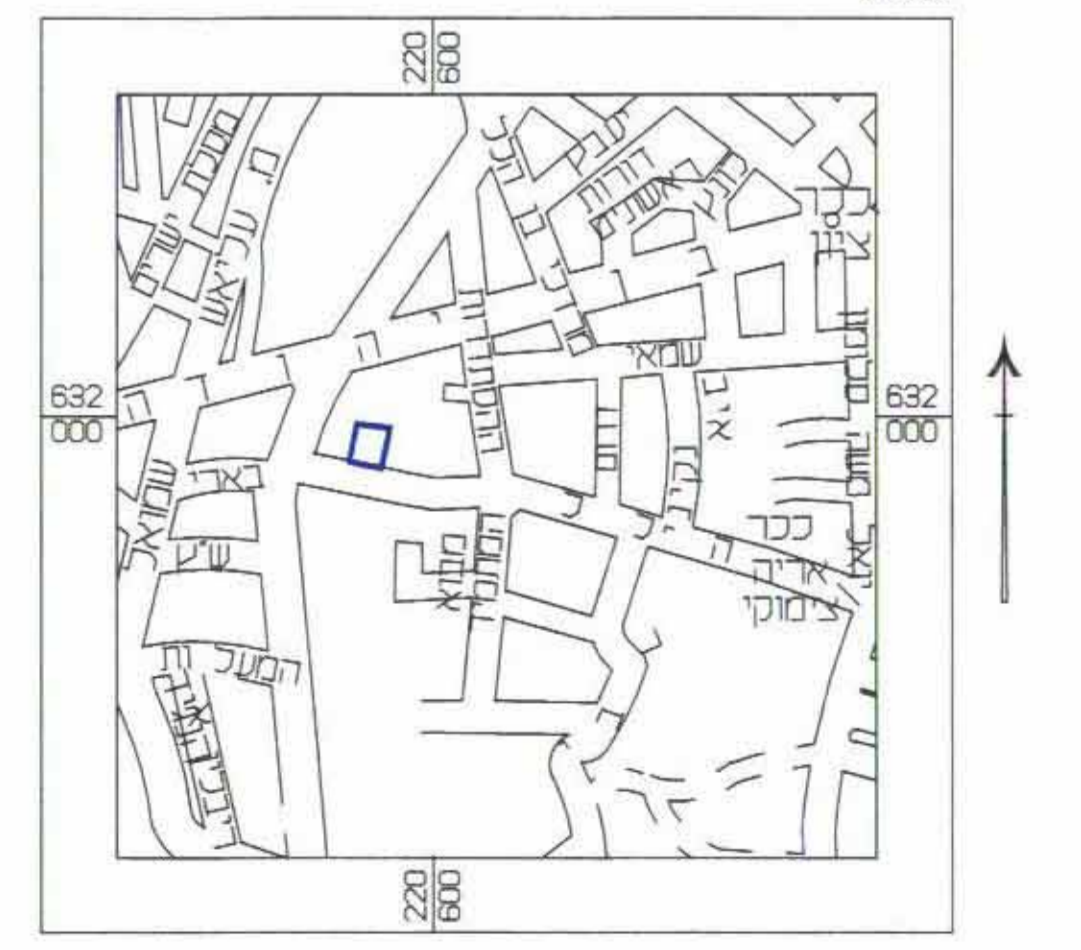
מבנית שטחים:

מצב מאושר:	מצב מוצע:
יעוד: מסדי	יעוד: מסדי
בדונם: 0.248	בדונם: 0.248
ב-כ: 100	ב-כ: 100

תרשים המקום 1:250

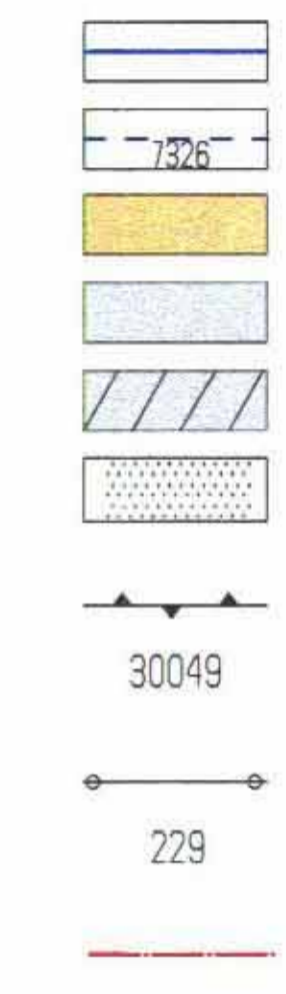


תרשים הסביבה 1:5000

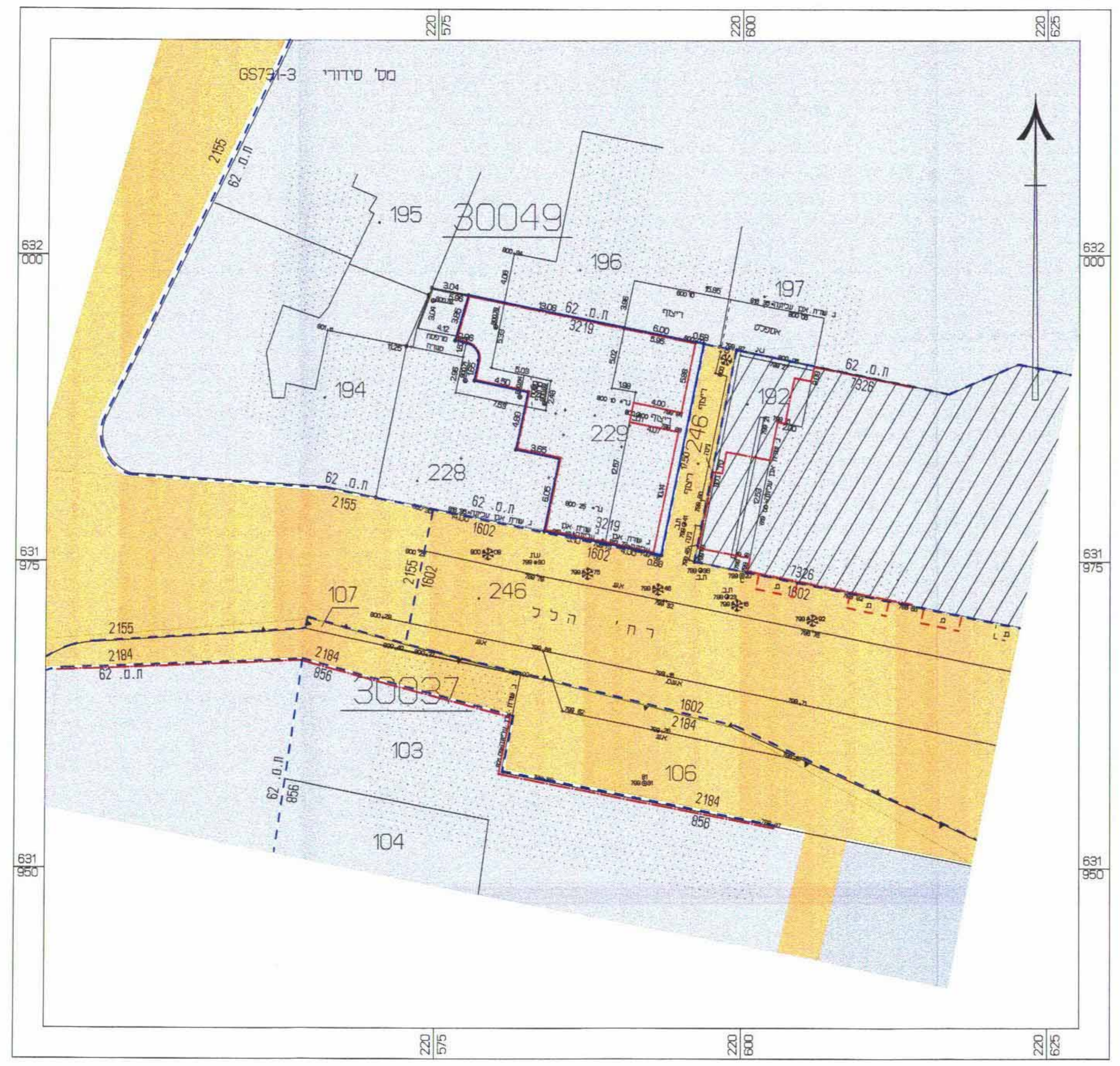


מקרא מצב מאושר:

- גבול החוכנית
- גבול תכנית מאושרת ומספרה
- דרך מאושרת
- אזור מסחרי
- אזור מסחרי מיוחד
- בנין קיים
- גבול עש
- מספר עש
- גבול חקקה
- מספר חקקה
- קו בנין



מצב מאושר: 1:250 קנ"מ



אי מאשר בזה כי מסמך זה הוא העמח נכון על תוכנית התכנית  
 שוכנו על סמך מידע שסופקו להם 20.12.2009. עמח  
 זה כולל תוספת שטחי מסמך זה מפורטת ורוחבת היא 1  
 תכנית מתאר מקומית מס' 3219 א, תוספת יחיד הרוחבת דויד,  
 רח' הכל 5, מרכז העיר, ירושלים.  
 תאריך: 23.05.2009  
 שם: משה משה  
 מסמך: 23052009

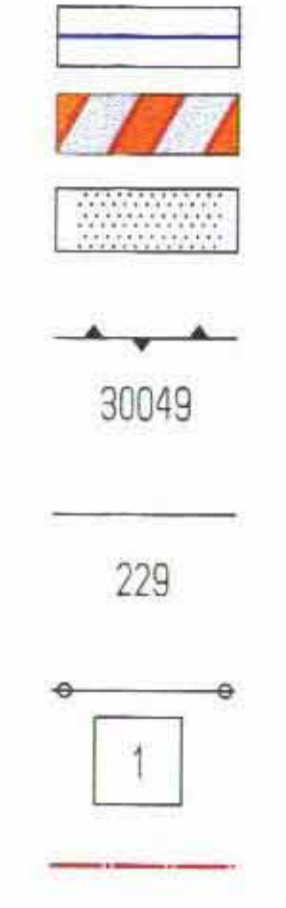
משרד תכנון ובינוי  
 מנהל תכנון מקומי

משרד תכנון ובינוי  
 מנהל תכנון מקומי

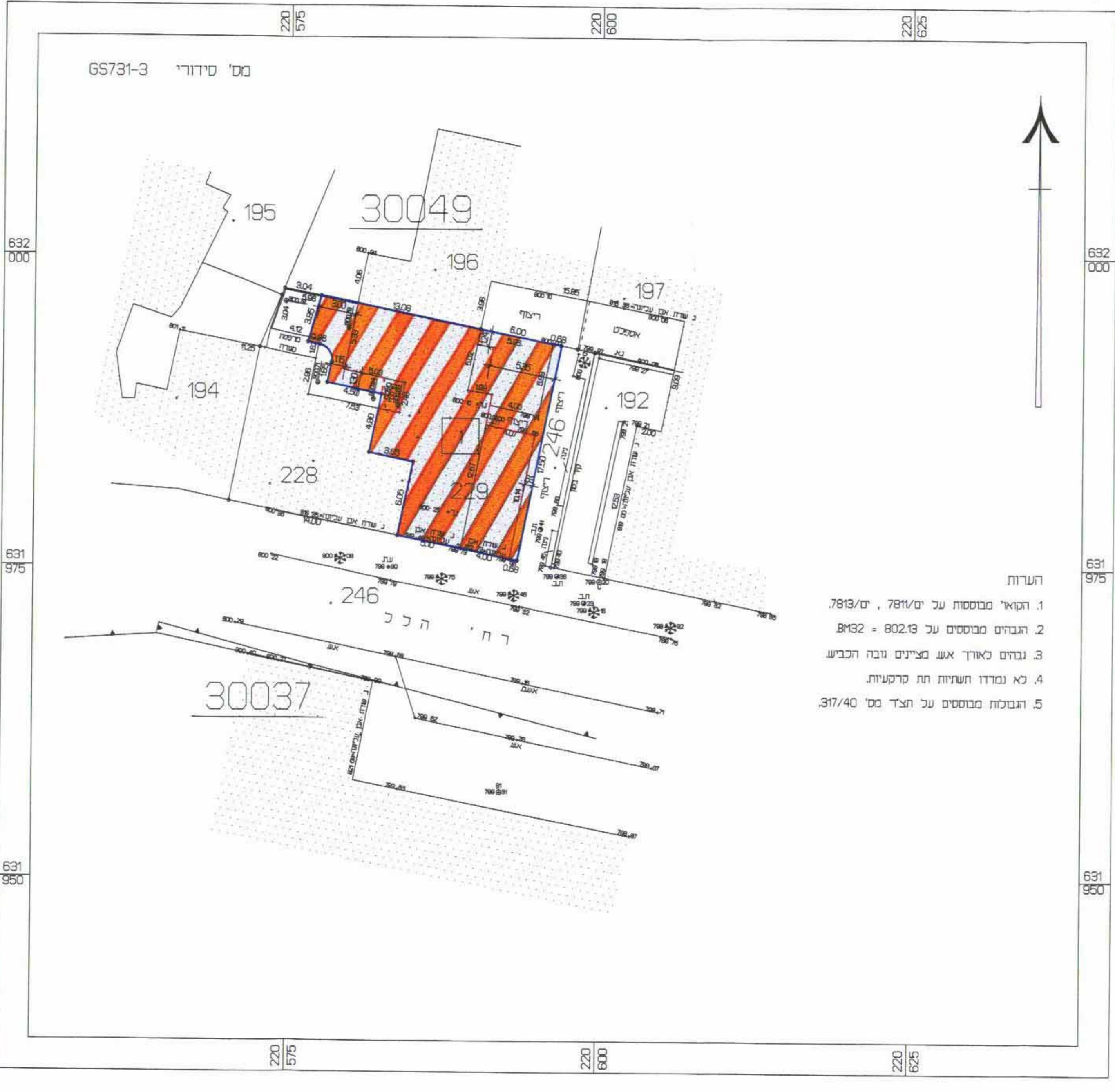
משרד תכנון ובינוי  
 מנהל תכנון מקומי

מקרא מצב מוצע:

- גבול החוכנית המוצעת
- אזור מגורים ומסודר
- בנין קיים
- גבול עש
- מספר עש
- גבול חקקה
- מספר חקקה
- גבול תא שטח
- מספר תא שטח
- קו בנין



מצב מוצע: 1:250 קנ"מ



- הערות:
- הקואל' מבוססת על י"מ/7810, י"מ/7813
  - הגבולות מבוססים על 802.18 = 8132
  - נבדעו סמוך אע"פ מצינים עונה הכביע
  - כא נבדדו העמחות חת קרקעיות
  - הגבולות מבוססים על תכ"ד מס' 317/40