

תרשים התמצאות : ק.מ. 1:12500

מרחב תכנון מקומי אשדוד

תכנית מפורטת מס' 2140/מק\3

שינוי לתכנית מתאר לתחנות תדלוק מס' 5/101/02/3

ותכניות מס' 3/114/03\14 - 3/114/03\32

אזור התעשייה 2

קני"מ 1:1250



מחוז: הדרום

נפה: אשקלון

מקום: אשדוד - אזור התעשייה 2
רח.האורגים ושד.בו-גוריון

גושים וחלקות:

גוש: 2062 חלקות: 53,40 (ח"ח)
מגרש 24

שטח התכנית: 20.192 ד'



בע"ה הקרקע:

מנהל מקרקעי ישראל
רח.יפו 216 - ירושלים
טלפון: 02-5318721

מ.ש.ר. - מרכז שירותי רכב בע"מ
רח. אורט 1
טלפון: 08-8566268

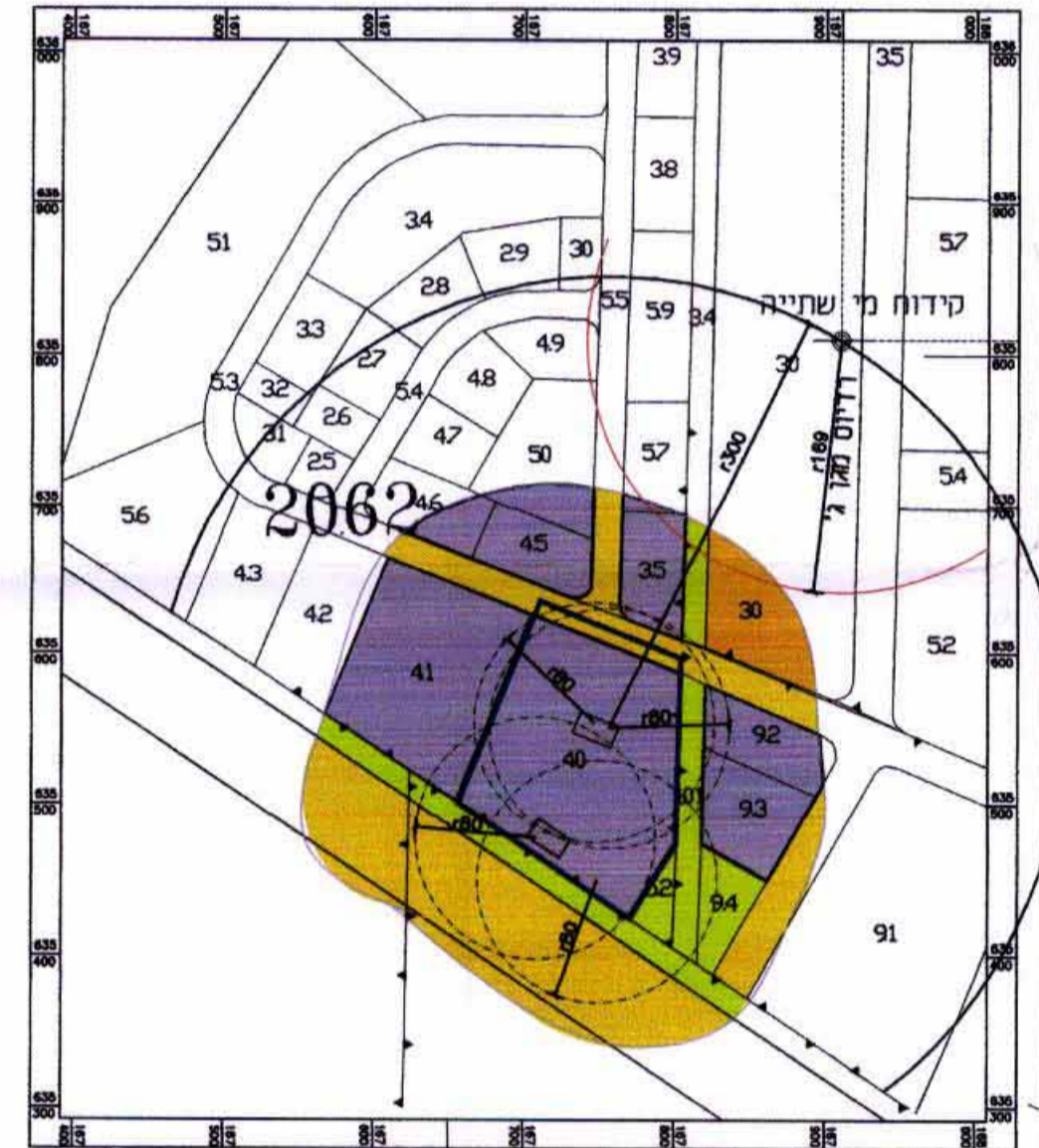
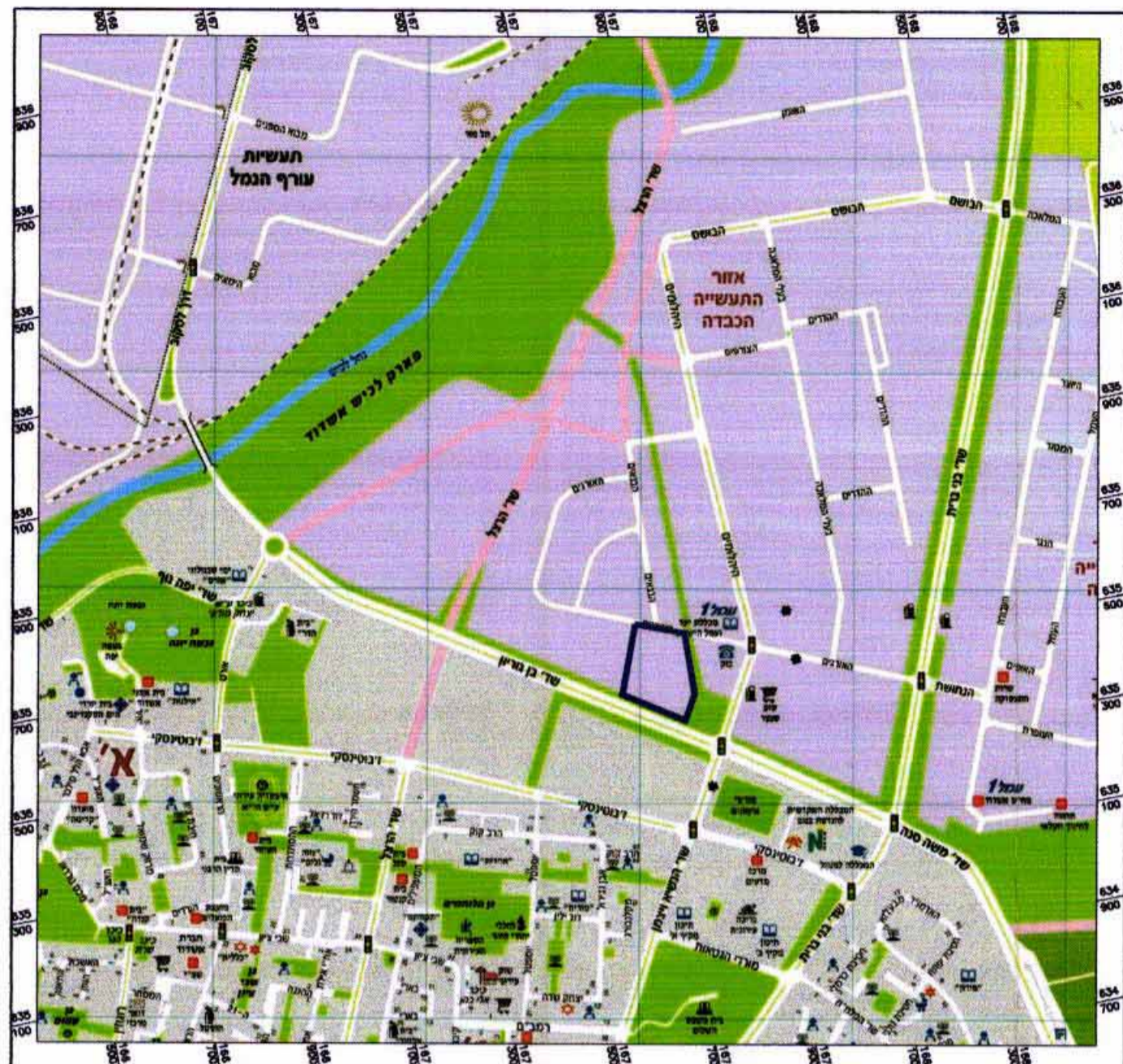
מגישי התכנית : מ.ש.ר. - מרכז שירותי רכב בע"מ
רח. אורט 1
טלפון: 08-8566268

המתכנן: חיים ורדה - אדריכלים בע"מ
רח' הבנים 5 - אשדוד ת.ד. 286
טלפון: 08-8671767

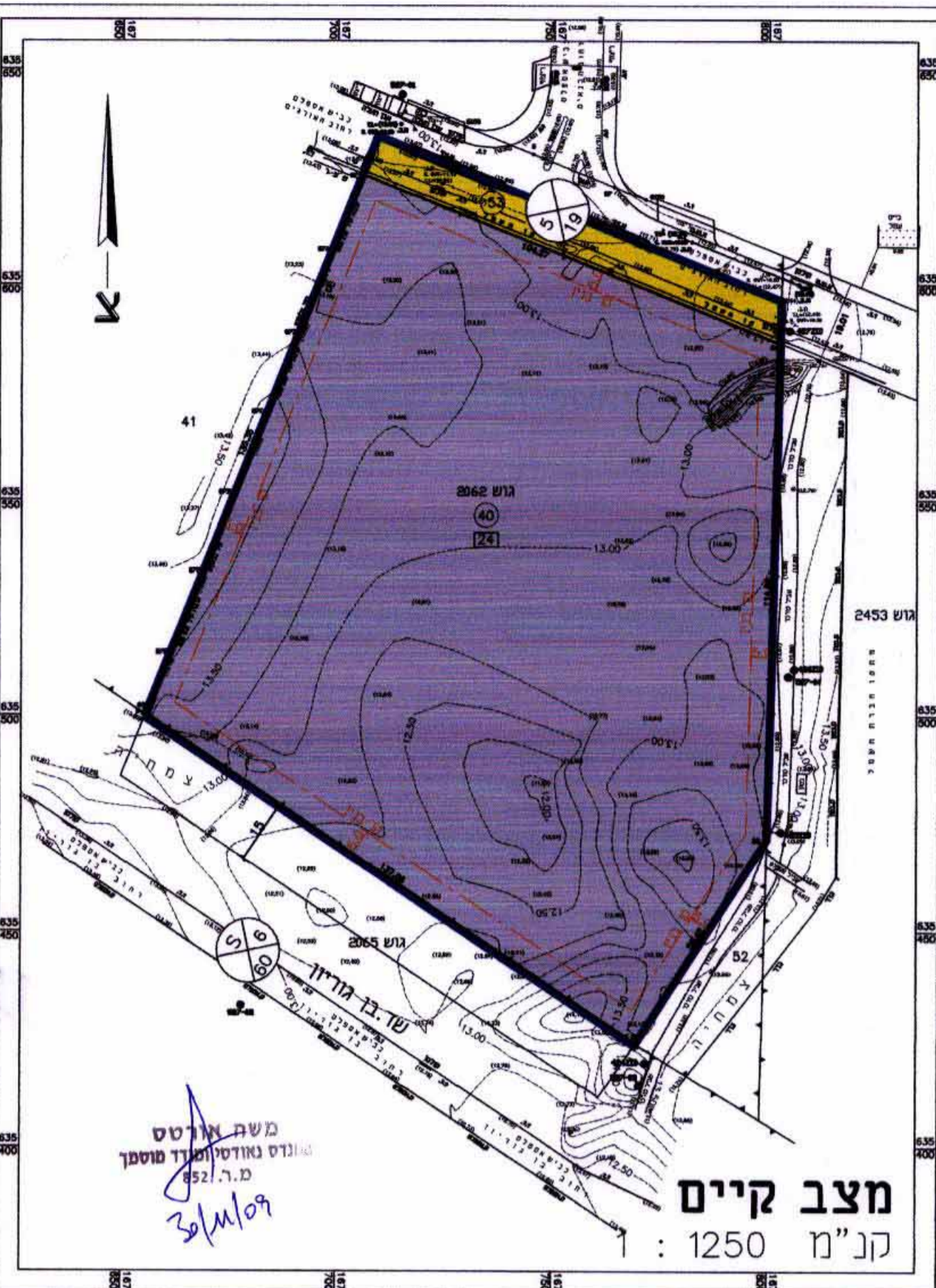
טבלת שטחים:

ייעוד	מס' חלקה	מס' מגרש שטח במ"ר	% משטח התכנית
תעשייה ומלאכה ותעשייה זעירה	40	19251	95.33%
דרכים	53(ח"ח)	941	4.67%
סה"כ		20192	100%

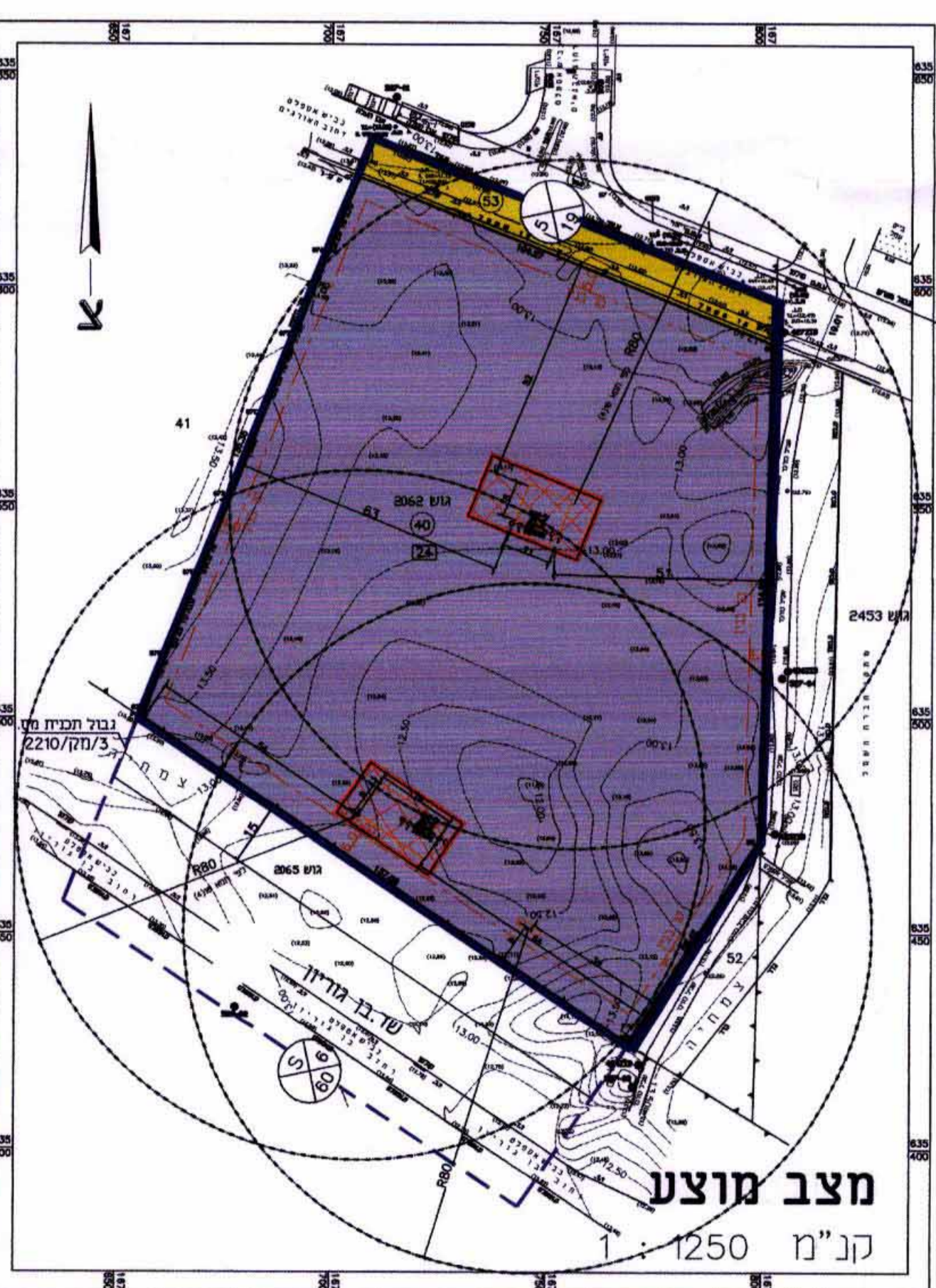
תרשים סביבה : ק.מ. 1:5000



- מקרא:
- גבול תכנית
 - מס' חלקה
 - מס' מגרש
 - קו בנין
 - גבול גוש
 - תעשייה ומלאכה ותעשייה זעירה
 - בניי ציבור
 - שטח ציבורי פתוח
 - דרך מאושרת
 - מיקום תחנת תדלוק
 - מיקום עמדות תדלוק או צינורות אזור
 - רדיוס לפי תמא 18
 - מס' דרך
 - קו בנין
 - רוחב דרך



מצב קיים
קנ"מ 1:1250



מצב מוצע
קנ"מ 1:1250

מ.ש.ר. מרכז שירותי רכב בע"מ
20.11.09
תאריך: החתימת בעל הקרקע

מ.ש.ר. מרכז שירותי רכב בע"מ
20.11.09
תאריך: בעל זכות להירשם כבעלים

תאריך: החתימת מגיש התכנית

תאריך: חיים ורדה אדריכלים בע"מ
החתימת הועדה המקומית

