

### תכנית מיספר 3195

הרחבת יחידות דיור קיימות-רחוב רבי מאיר 16 שכי גונן

תכנית מיתאר מקומית

### תשריט

איחוד חלקות	סמכות ראשית	אופי התכנית
-	העדה מרחבית	תכנית שניתן מכוונה להוציא להחריץ

מחוז : **ירושלים**  
 מרחב תכנון מקומי : **ירושלים**  
 רשות מקומית : **ירושלים**  
 שטח התכנית : **0.846 דונם**  
 קנה מידה : **1 : 250**

נעש	טוה רגיש	חלקות בשלמותן	חלקי חלקות
30005	-	76	-

נעשים והחלטות בתכנית:



שלב: מתן תוקף מהדורה: 2 תאריך: 15.2.2010

### שמות וזיהויים:

שם	מס' זיהוי	מס' תעודת זהות	מס' רישום
יוזם התכנית	דוד ופארי יעקוב	7101010	02-6247799
מגישה התכנית	דוד ופארי יעקוב	7101010	02-6247799
עורך התכנית	נמר שבידה-אורליך	7101010	02-6247799
מודד	מרצ סיני מודד חומס	7101010	02-5661996
	מרצ סיני מודד חומס	7101010	02-5661996
	מרצ סיני מודד חומס	7101010	02-5661996
	מרצ סיני מודד חומס	7101010	02-5661996

### אישור מפה

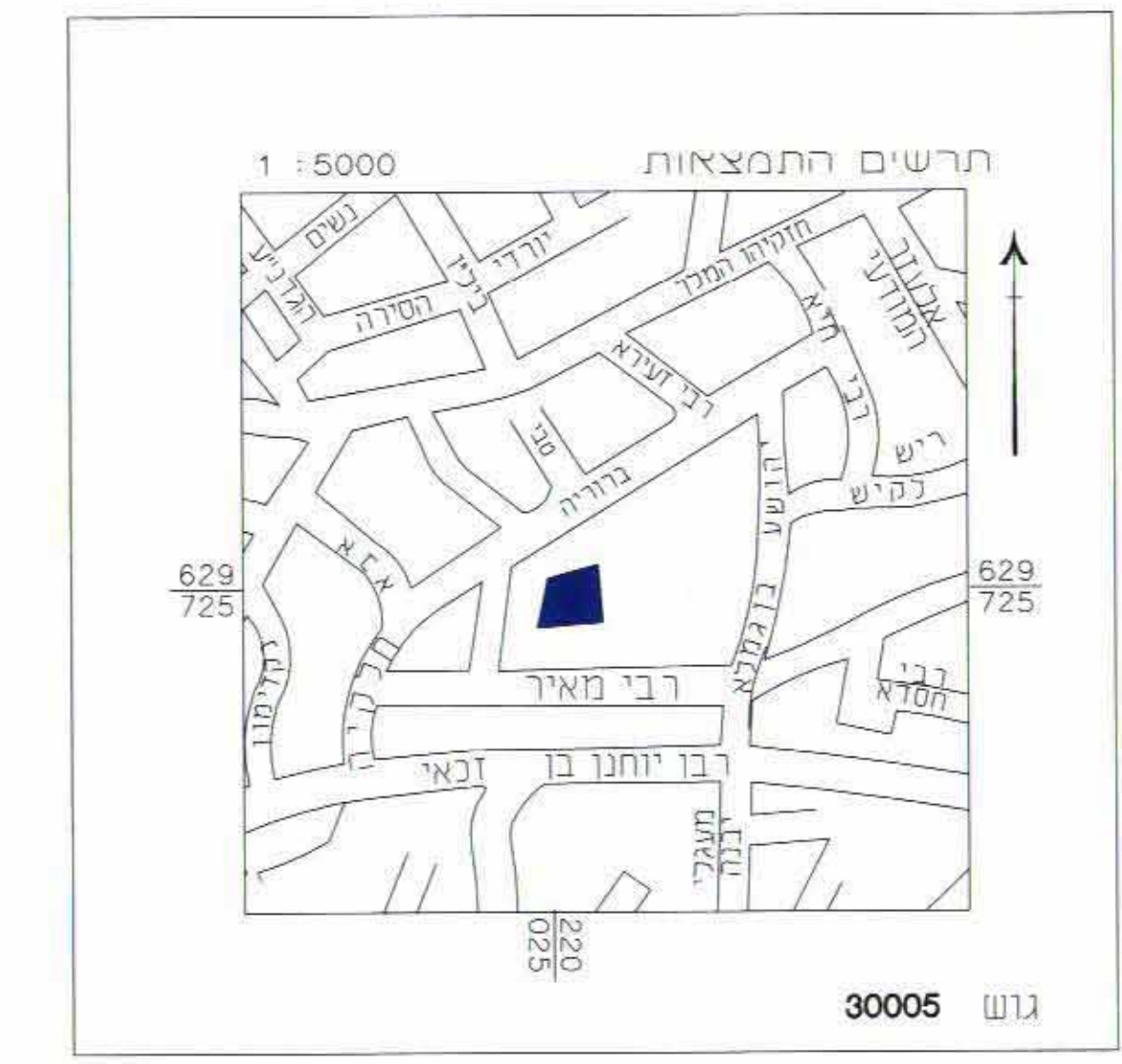
אני מאשר כי מפה זו היא העתק נכון של המפת הרשמי שנקבע על סמך מדידה ששימשה כבסיס להכנת המפת. המפת נכנס לתוקף ב-15.2.2010. כל הפרטים שאינם נכונים הם חידושים ודרגתם היא לפי המצב בפועל. המפת נכנס לתוקף ב-15.2.2010. המפת נכנס לתוקף ב-15.2.2010.

מחצית מאושר	מחצית מוצע	יחיד	מבד	מבד	מבד
100	100	0.846	0.846	0.846	0.846
100	100	0.846	0.846	0.846	0.846

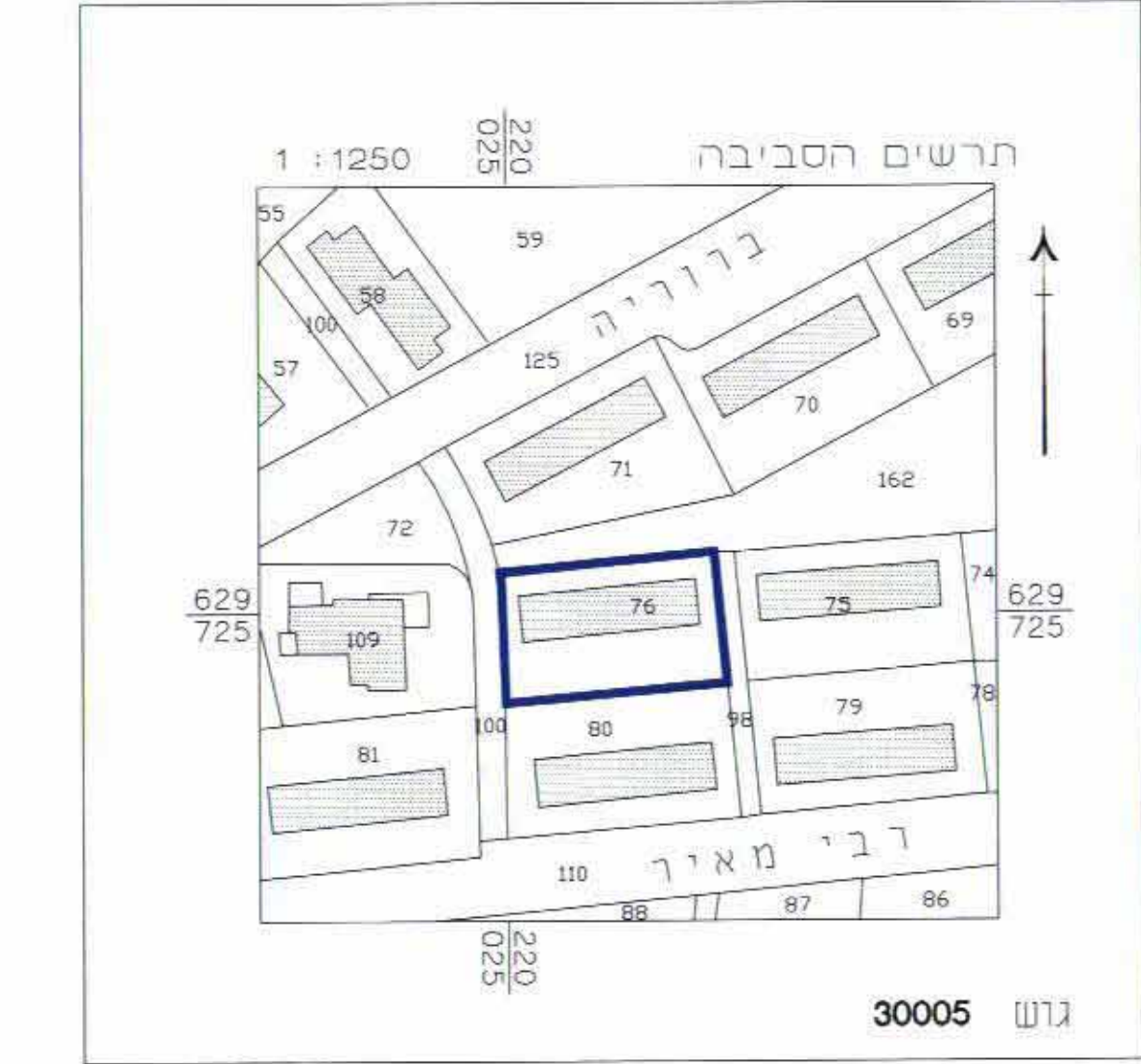
### טבלת שמחים

יחיד	שטח בדונם	שטח בדונם	מחצית מוצע
מגורים 1	0.846	0.846	0.846
מגורים 3/ב	0.846	0.846	0.846
סה"כ	0.846	0.846	0.846

1 : 5000 תרשים היתמצאות כללית



1 : 1,250 תרשים סביבה קרובה



### מקרא מצב מאושר

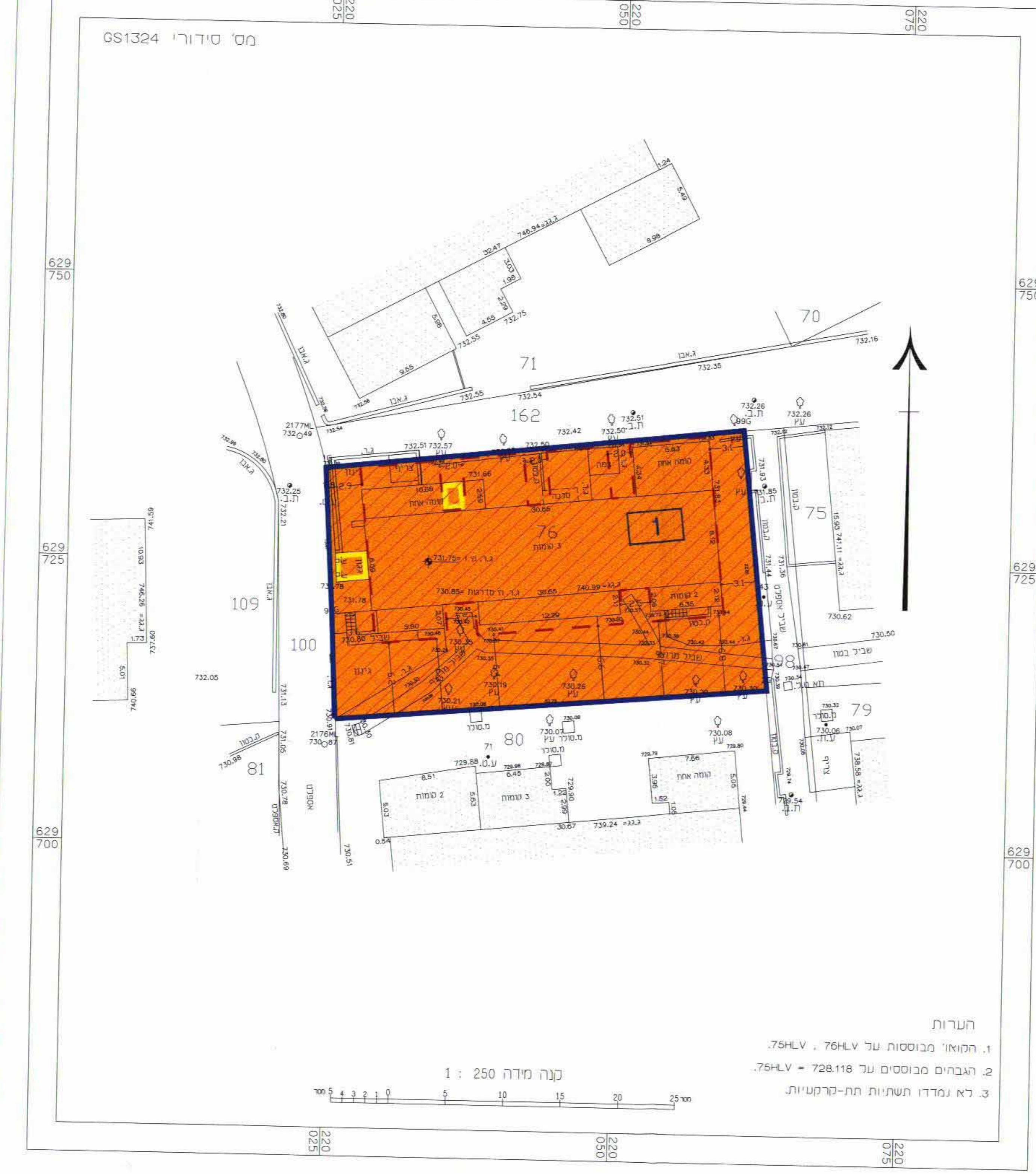
- גבול התכנית מאושרת
- גבול התכנית
- אזור מגורים מיוחד
- שטח ציבורי פתוח
- אזור מגורים 1
- מעבר ציבורי
- מבנה להריסה
- קו בניה מאושרים ע"פ תכנית 3195
- מספר תכנית מאושרת 1171



מצב מאושר  
קנ"מ: 1:250

### מקרא מצב מוצע

- גבול התכנית
- גבול תא שטח ומספר
- מגורים 3/ב
- קו בניה
- מבנה להריסה



מצב מוצע  
קנ"מ: 1:250

הערות:  
 1. הקואור"ט מבוססת על 75-HLV.  
 2. הגבהים מבוססים על 75-HLV = 728.116.  
 3. לא נמדדו תשתיות תת-קרקעיות.