

תכנית מס' 12557
הוספת 2 קומות לבנין צפונית מ"שיכון אוריאל"
שכבת הבוכרים ירושלים
 תשריט

מחוז:	ירושלים
מחלקה:	ירושלים
רשות מקומית:	ירושלים
יפוע:	ירושלים
שנת התכנית:	3885 מ"ר
קנה מידה:	1 : 250

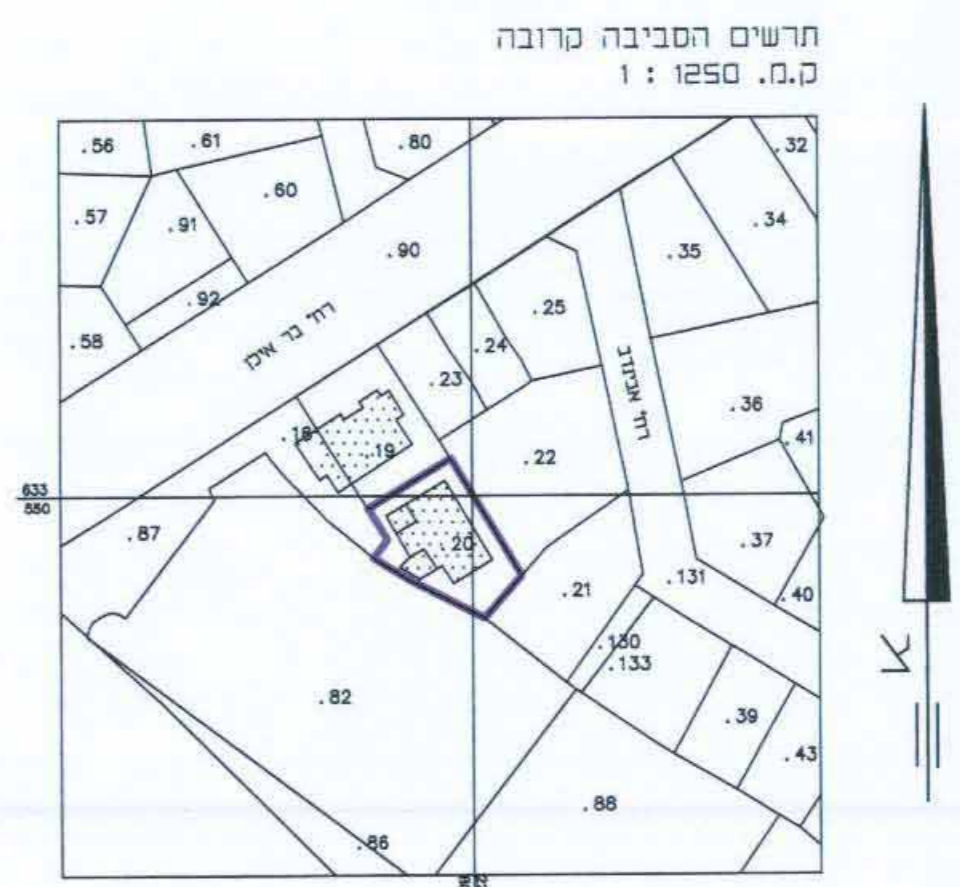
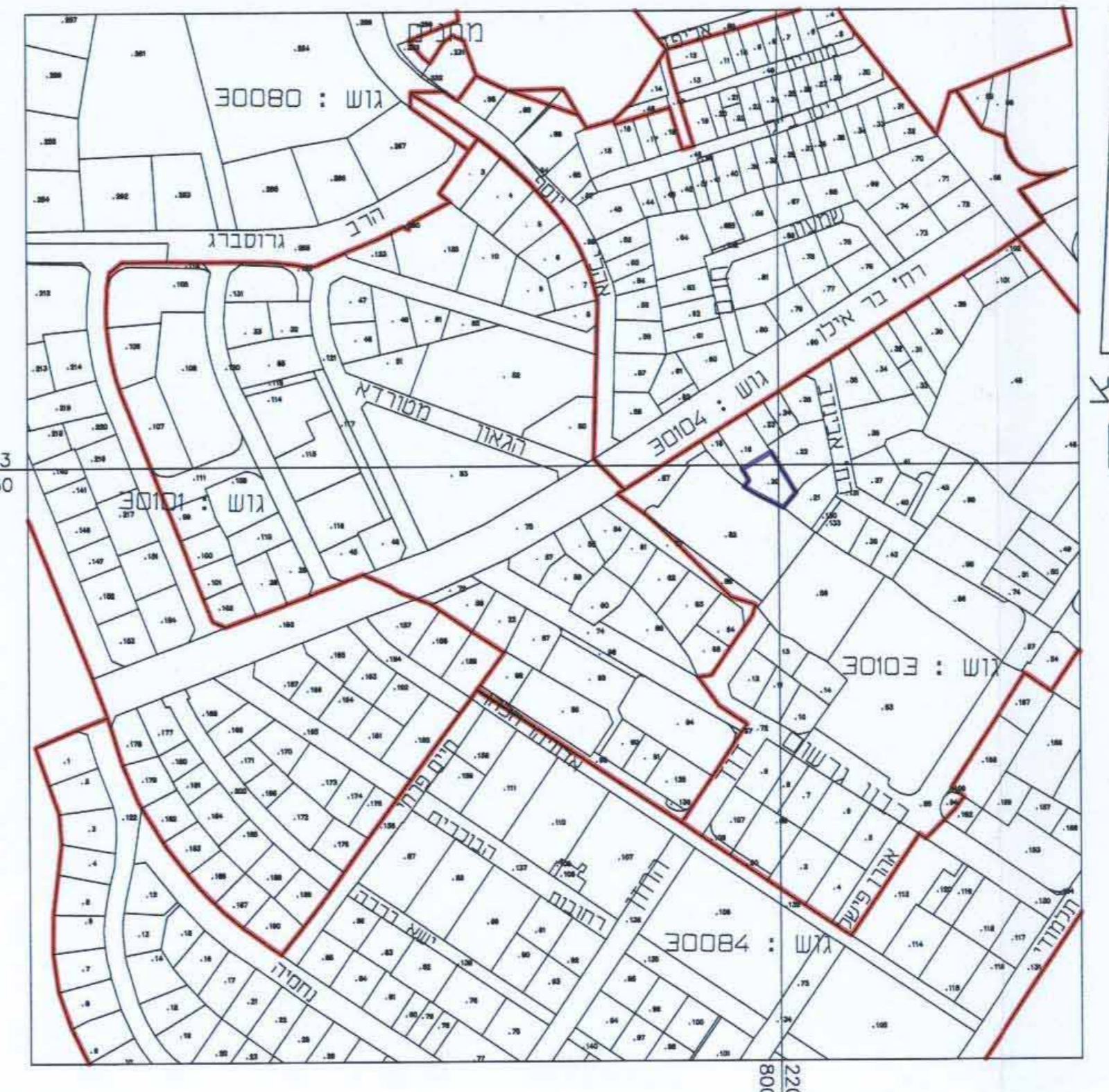
מחוז:	ירושלים
מחלקה:	ירושלים
רשות מקומית:	ירושלים
יפוע:	ירושלים
שנת התכנית:	3885 מ"ר
קנה מידה:	1 : 250

משרד התכנון והערים
 ירושלים
 ת.ד. 1015953

שילוב סילוי תנאים להקמה: 4
 תאריך: 05/11/08

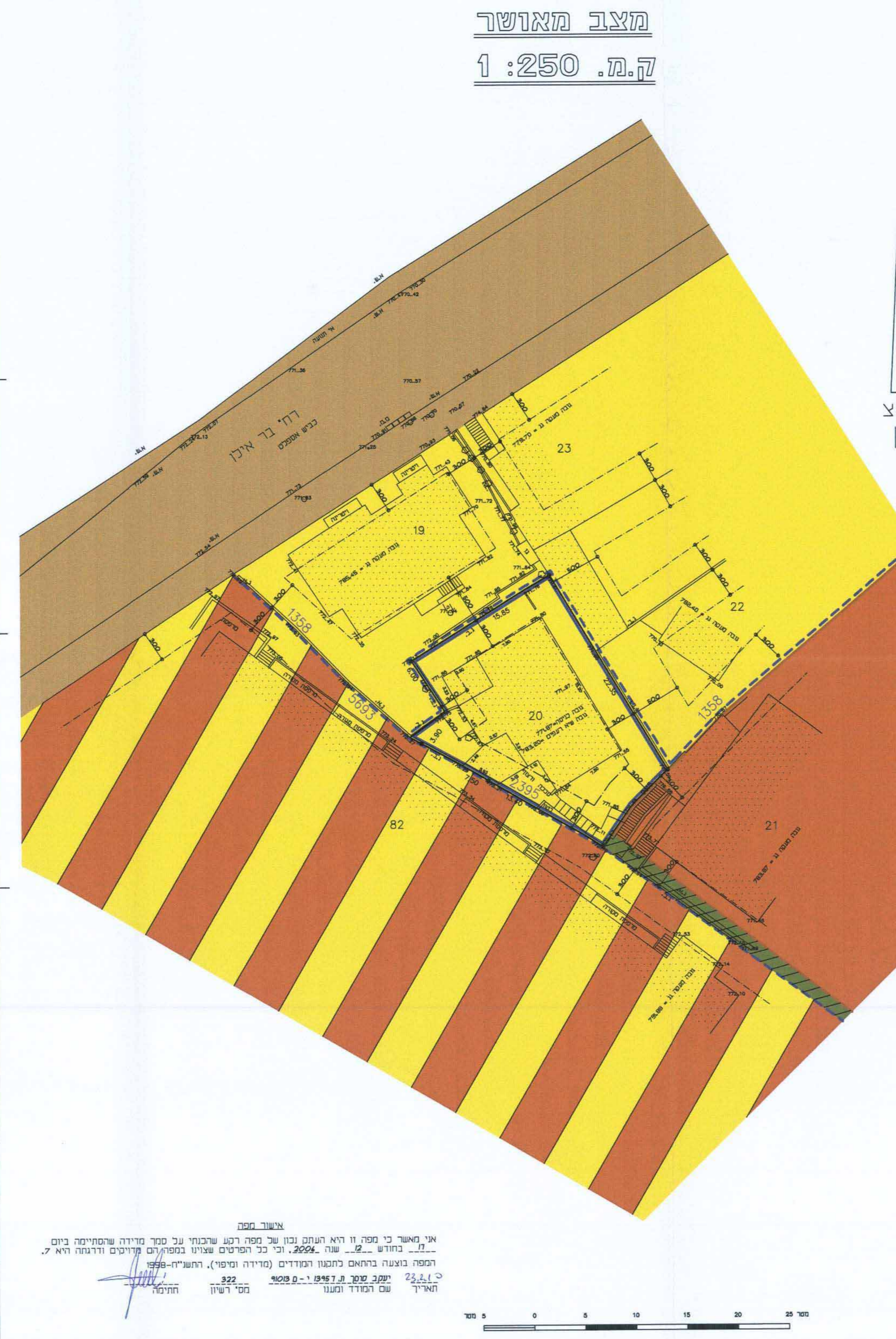
שם:	שיינגר מנחם אהרן
תאריך:	1984
מספר:	63-579685
הערה:	התנאים
שם:	שיינגר רחל-לח
תאריך:	1984
מספר:	63-579685
הערה:	התנאים
שם:	שיינגר מנחם אהרן
תאריך:	1984
מספר:	63-579685
הערה:	התנאים
שם:	שיינגר רחל-לח
תאריך:	1984
מספר:	63-579685
הערה:	התנאים
שם:	שיינגר רחל-לח
תאריך:	1984
מספר:	63-579685
הערה:	התנאים
שם:	שיינגר רחל-לח
תאריך:	1984
מספר:	63-579685
הערה:	התנאים
שם:	שיינגר רחל-לח
תאריך:	1984
מספר:	63-579685
הערה:	התנאים
שם:	שיינגר רחל-לח
תאריך:	1984
מספר:	63-579685
הערה:	התנאים

שם:	שיינגר רחל-לח
תאריך:	1984
מספר:	63-579685
הערה:	התנאים



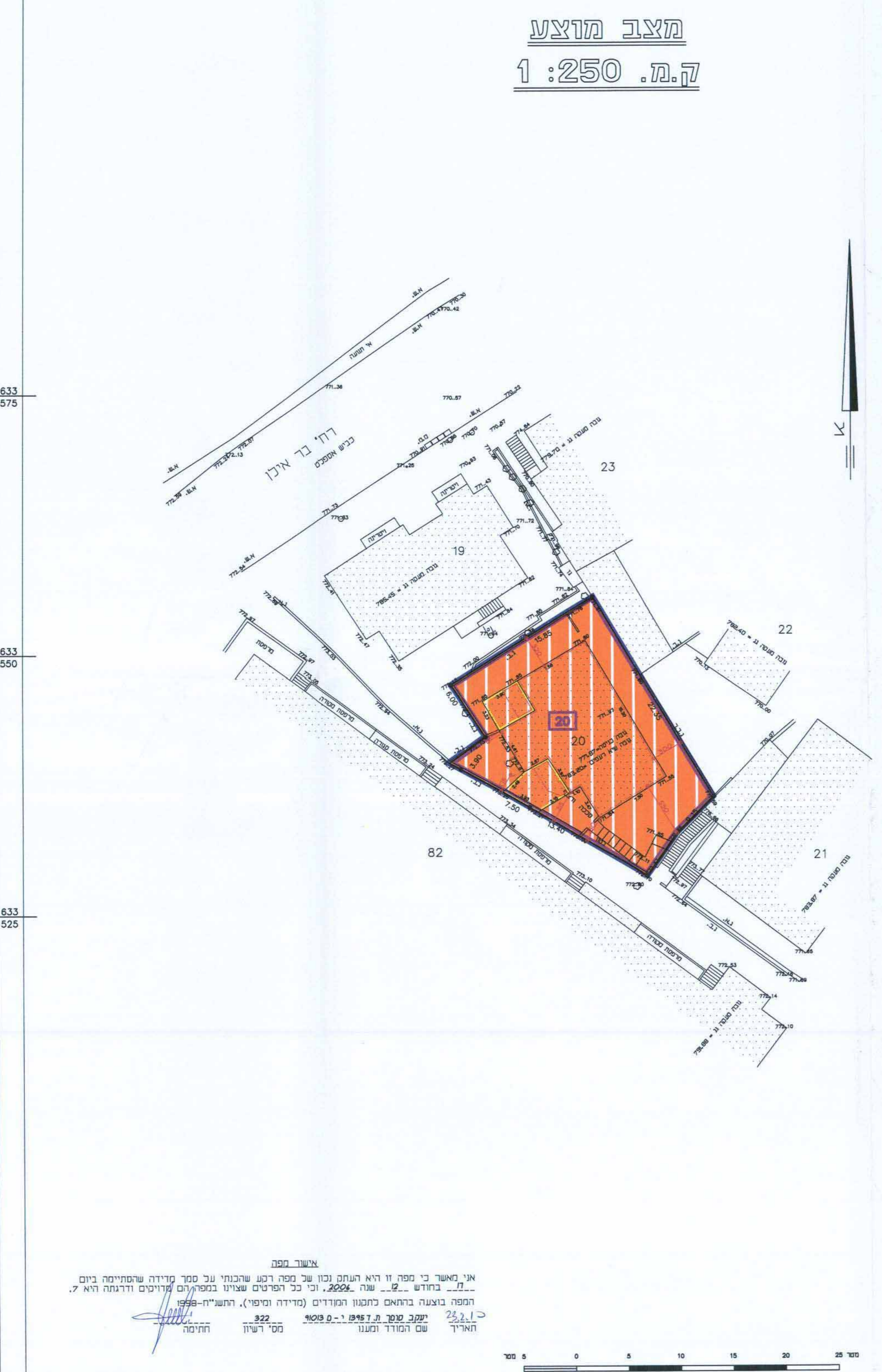
מקרא: מצב מאושר

	אזור מגורים 3
	אזור מגורים מיוחד
	שטח כבנין ציבורי
	שביל כהוככי רגל
	דרך מאושרת
	בנין קיים
	גבול חכנית ומספרה 2385
	גבול חכנית מוצעת
	גבול חכמה קיימת
	מס' חכמה קיימת 20
	קו בנין מאושר



מקרא: מצב מוצע

	גבול חכנית
	אזור מגורים ג'ז
	בנין קיים
	קו בנין
	כרטיסה
	גבול חכמה
	מס' חכמה 20
	תאי שטח ומספרו
	קו בנין כמרפסות זיו



אישור קמה
 אני מאשר כי מספר זו הוא העתק נכון של מספר רשמי שרשמו על סמך מדידה שהתבנתה על סמך מדידה שהתבנתה בידי
 ... בחדש 2... שנה 2004... וכל הפרטים שצוינו במסמכים הנלווים להודעה זו הם כפי שהתקבלו ממנהג המדינה והוא ל
 המפה בוצעה בהתאם לתכנון המודדים (מדידה ומסוף), תאריך-1998
 23.11.2004
 יעקב סגל
 02-642232
 02-5816642

אישור קמה
 אני מאשר כי מספר זו הוא העתק נכון של מספר רשמי שרשמו על סמך מדידה שהתבנתה על סמך מדידה שהתבנתה בידי
 ... בחדש 2... שנה 2004... וכל הפרטים שצוינו במסמכים הנלווים להודעה זו הם כפי שהתקבלו ממנהג המדינה והוא ל
 המפה בוצעה בהתאם לתכנון המודדים (מדידה ומסוף), תאריך-1998
 23.11.2004
 יעקב סגל
 02-642232
 02-5816642