

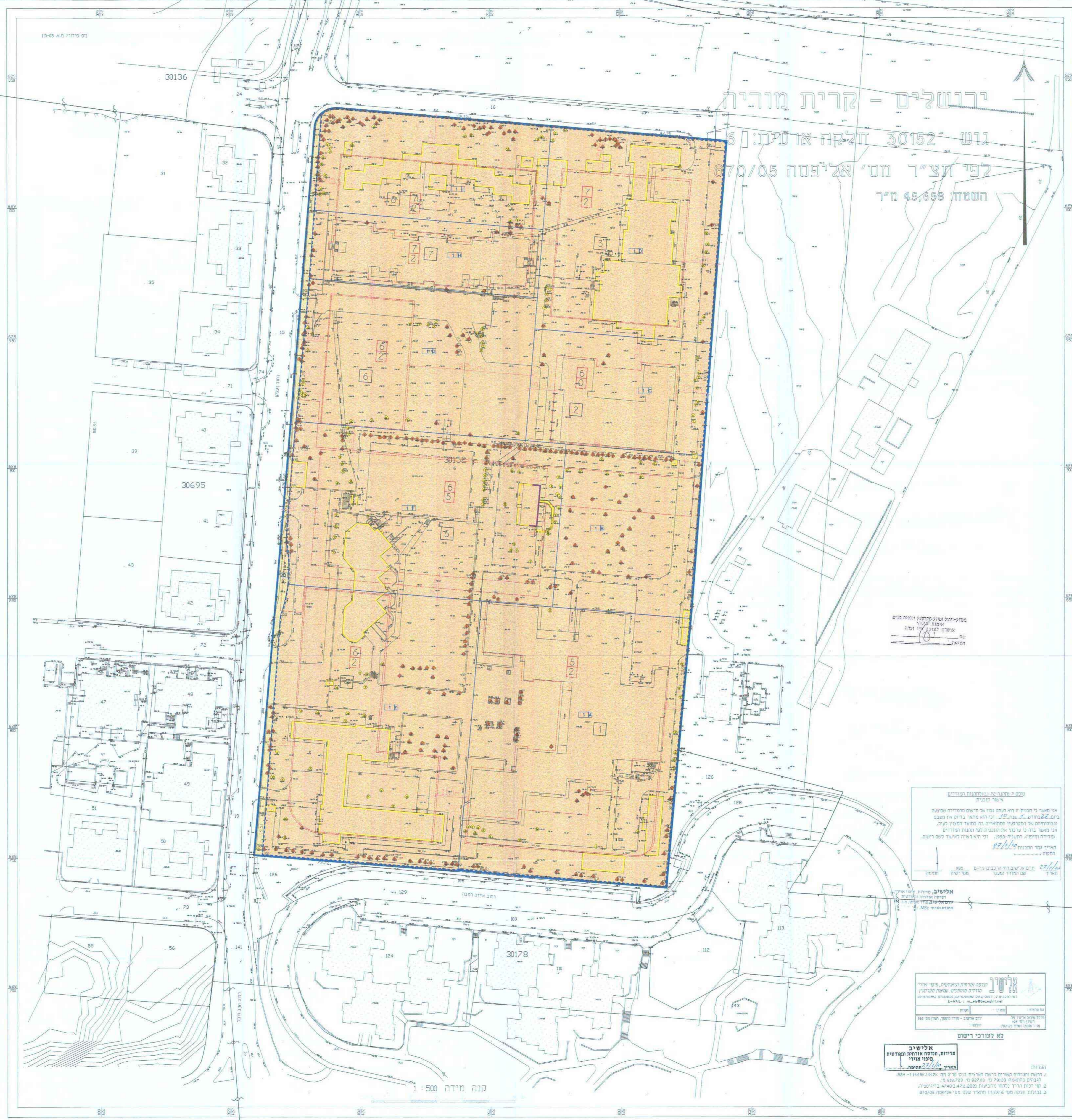
מיקרא מצב מוצע

ירושלים - קרית מוריה

גוש 30152 חלקה ארנית: 6

לפי תצ"ר מס' אל"פסה 870/05

השטח: 45,656 מ"ר



- גבול תכנית
- מגרש המחולק לתאי שטח
- גבול תא שטח ומספרו
- מבנים ומסודות לציבור
- דרך מאושרת
- מבנה קיים
- מבנה להריסה
- מקטע מבנה לשימור
- עץ לעקירה
- עץ לשימור
- קו בניין עליו מירבי מותר
- קו בניין תת קרקעי מותר
- גבול גוש אמיתי
- גבול גוש מדומה
- מספר גוש 25103
- גבול חלקה
- מספר חלקה 6
- סימון מפרץ חניה וגישה לביטול
- מספר בניין חדש 1
- מספר קומות מעל מפלט הגורקע והקובע 4
- מספר קומות מתחת למפלס הגורקע והקובע 5

צילום-יכול ומפת-תוכנית והוסים כיום
 תוקפת לתקופה של 6 חודשים
 אופרה לוי
 יום התחילת: 10.10.2011

ספס 7 נמנה 72 ונשלחת המודרים
 אשר חוננית
 אני מאשר כי תכנית זו היא תקפה נכון ליום תחילת המודרה ומכילה
 כולם. אלא כחוקר... וכו' הוא מאשר בדיוק את תוכנם
 והתכולתם של המסמכים המפורטים בה במפת המודרה בעל-פה.
 אני מאשר בהן כי עומד על התכנית לפי תכנית המודרים
 המודרה ומסירה ומסגרת-1998. וכו' הוא מאשר לאשר לפי רישום
 המסמך.
 תאריך מפר חוננית: 10/10/11
 יום אישור תוכנית: 10/10/11
 מס' תוכנית: 870/05
 מס' חלקה: 6

אלישיב
 תפקיד: מנהל פרויקט
 כתובת: משרד הארץ, תל אביב
 טל: 03-6444444
 e-mail: ali@ali.gov.il

לא לעורכי רישום
 אלישיב
 תפקיד: מנהל פרויקט
 כתובת: משרד הארץ, תל אביב
 טל: 03-6444444
 e-mail: ali@ali.gov.il

הערות
 1. תוכן התוכנית משקפים כפי שהיא בתוקף ביום תחילת המודרה.
 2. תוכנית המודרה נמצאת ב: קובץ: 870_05_01_01.dwg
 3. מ"ר זמת הדרך נקבעו מתוכנית 4748/05.2888 בדיקת
 4. סכום המס המוטל 6 ומעמדו מתצ"ר מס' אל"פסה 870/05

טבלת שטחים

שטח בדונם	מס' תא שטח	יעוד
8.3311	1A	מבנים ומסודות לציבור
3.32	1B	
2,9354	1C	
5,2476	1D	
7,9104	1E	
6.54	1F	
4,8750	1G	סתיק מבנים ומסודות לציבור
2,3190	1H	
3,4856	1I	דרך מאושרת
44.96	20	
0.62		סתיק רדף מאושרת
45.6		סתיק שטח התוכנית

טבלת שימושי קרקע

שטח בדונם	מס' תא שטח	יעוד
44.96	20	מבנים ומסודות לציבור
0.62		דרך מאושרת
100%		סתיק שטח התוכנית

קנה מידה 1:500