

### תכנית מסי 13215

תוספת יחיד במגרש מגורים, גבל אלמקובר

תכנית מתאר מקומית

תשרט

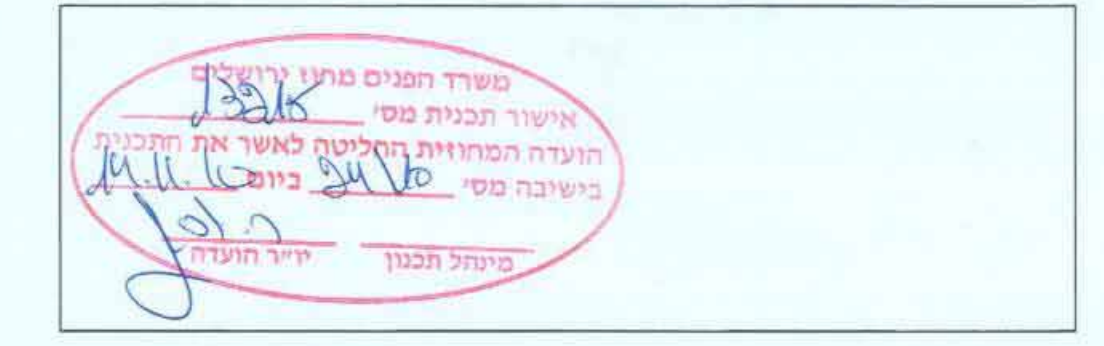
איחוד וחלוקה	סמכות ראשית	אופי התכנית
-	ועדה מחוזית	תכנית עניין מכוחה לרצוא יחידים או רישות

מחוז: ירושלים  
 מרחב תכנון מקומי: ירושלים  
 רשות מקומית: ירושלים  
 שטח התכנית: 655 מ"ר  
 קנה מידה: 1:250

גושים וחלקות בתכנית:

גוש	סוג חנוש	חלקות בשלטון	חלקי חלקות
31238	לא מוסדר	-	-

חותמות מוסד התכנון:



שלב: חילוף תנאים לאשר' מהדורה: 1 תאריך: 23/12/10

שמות וחתימות:

מניח התכנית	היום בפועל
שם: סמיא אבו גמל כתובת: נגב אשכנזי-ירושלים טל: 02-6734303 דואר: d.abu@vision.net.il	שם: סמיא אבו גמל כתובת: נגב אשכנזי-ירושלים טל: 02-6734303 דואר: d.abu@vision.net.il

בעלי חזקתיות בקרקע:

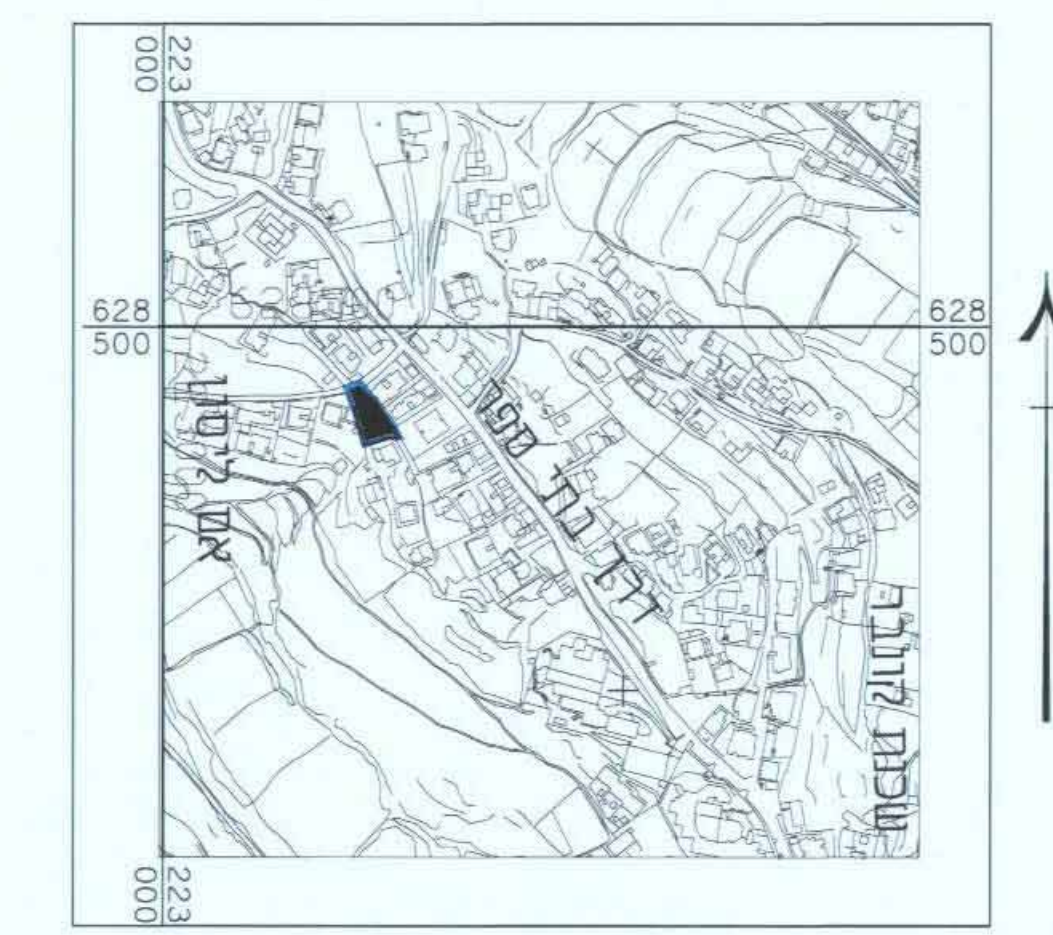
שם	שטח	מס' אבו גמל	שטח
1	080653371	1.7	1.7
2		1.7	1.7
3		1.7	1.7

דרך התכנית:

שם	מס' אבו גמל	שטח
1	02-6734311	02-6734303
2	02-6567604	02-6567605

טבלת שטחים:

סכך משואר	סכך מוצע	שטח מ"ר	אחוזים	שטח מ"ר	אחוזים
655	655	100.0	100.0	655	100.0
655	655	100.0	100.0	655	100.0



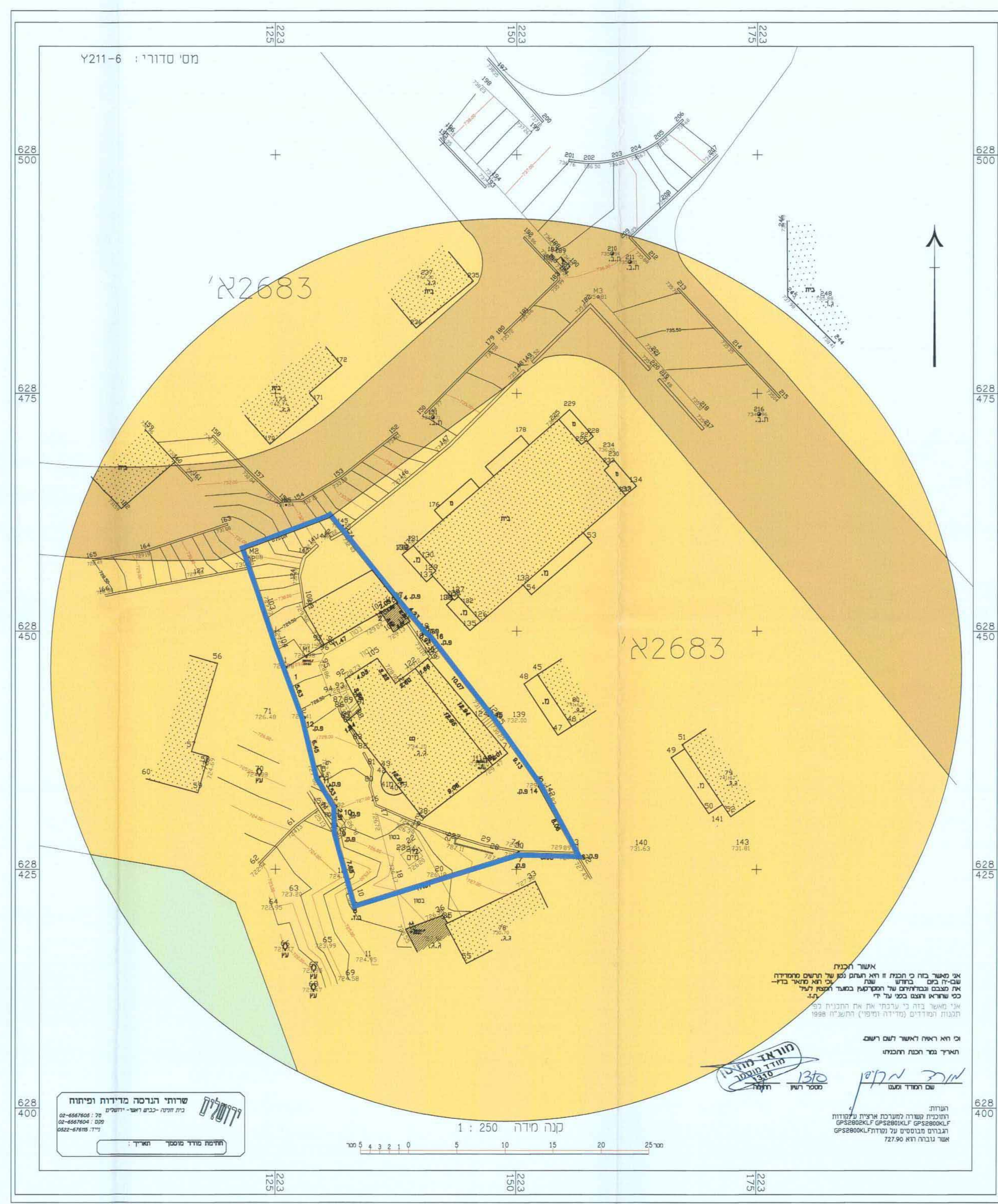
תרשים סביבה  
קני"מ 1:5000



תרשים מקום  
קני"מ 1:2500

**מסרא מצב משואר**

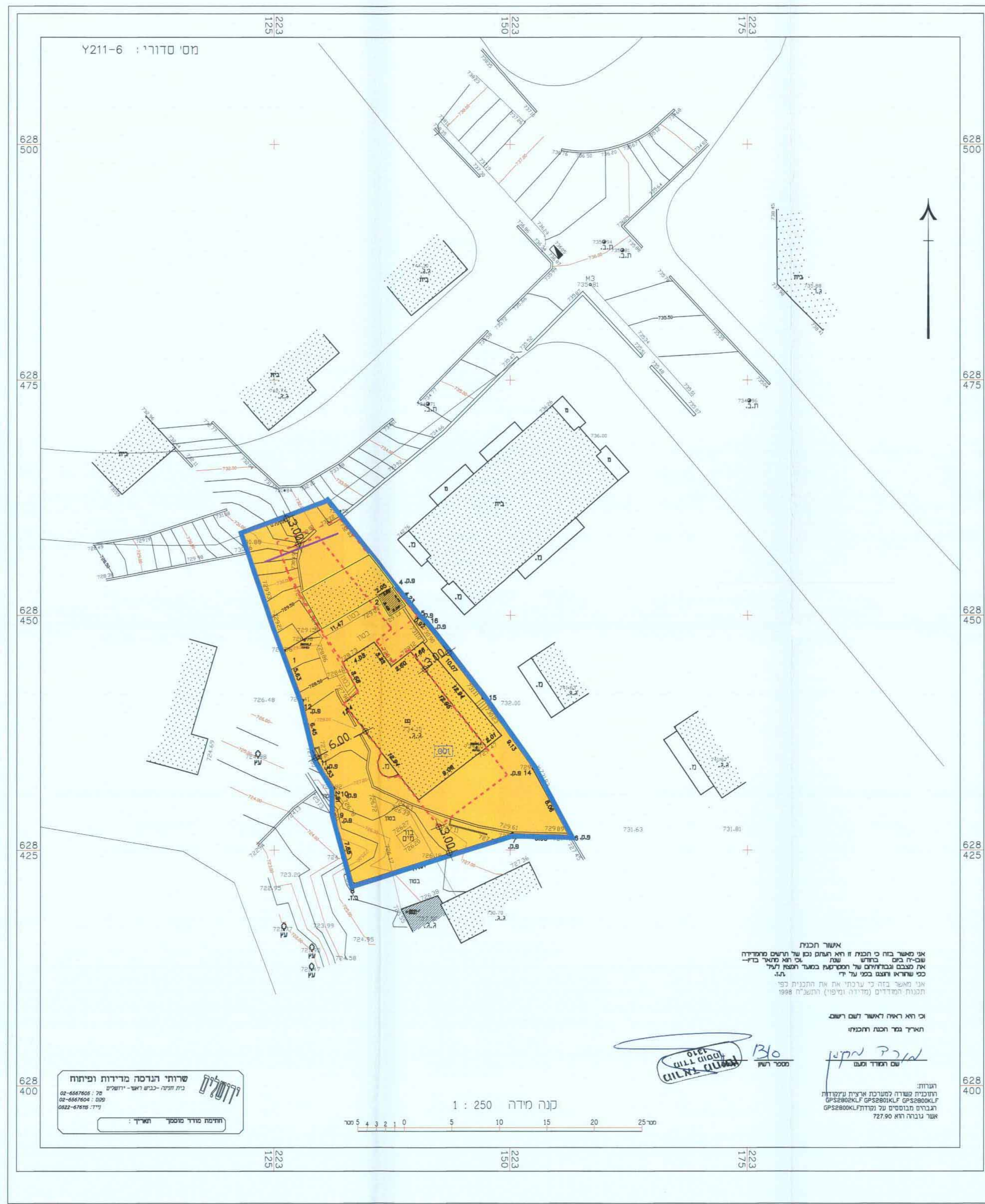
- גבול חזקתית
- דרך האשורת
- אזור מגורים 6
- שטח ט"ף פתוח
- מספר הכתה משוארה 2683



מצב מאושר  
קני"מ 1:250

**מסרא מצב מוצע**

- גבול חזקתית
- גבול תא שטח
- קו ברוך לזווספת בניה
- קו ברוך תת
- מקדמה
- מגריסה
- חית מסרחה
- מגורים ב'
- מספר תא שטח 000



מצב מוצע  
קני"מ 1:250