

תכנית מסי 10310

שכונת מגורים, חומת שמואל - שלב ג', הר חומה

תכנית מתאר מקומית

תשריט

איחוד וחלוקה	מסכות ראשית	אופי התכנית
חלוקה	ועדה מחוזית	תכנית שניתן מכוחה להוציא ריתורים / לאר הרשאות

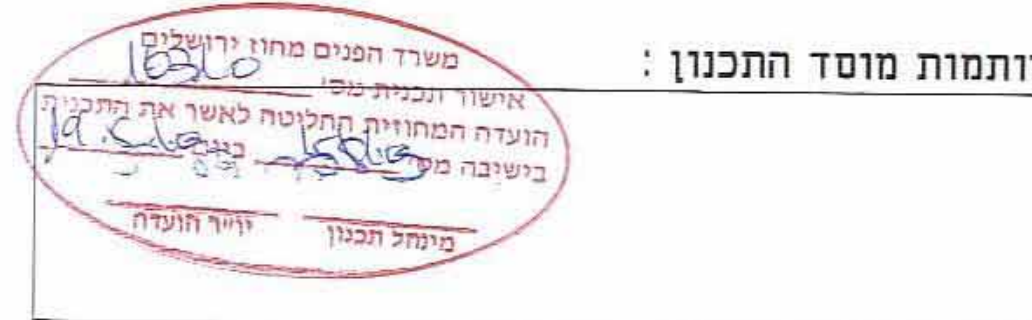
מחוז: ירושלים
 מרחב תכנון מקומי: ירושלים
 רשות מקומית: ירושלים

שטח התכנית: 303.389 ד'
 קנה מידה: 1 : 1250

גושים וחלקות בתכנית:

נוש	סוג הגוש	חלקות בשלמותן	חלקי חלקות
29938	מוסדר	40	
29939	מוסדר	21,22,23,62	20
29940	מוסדר		1

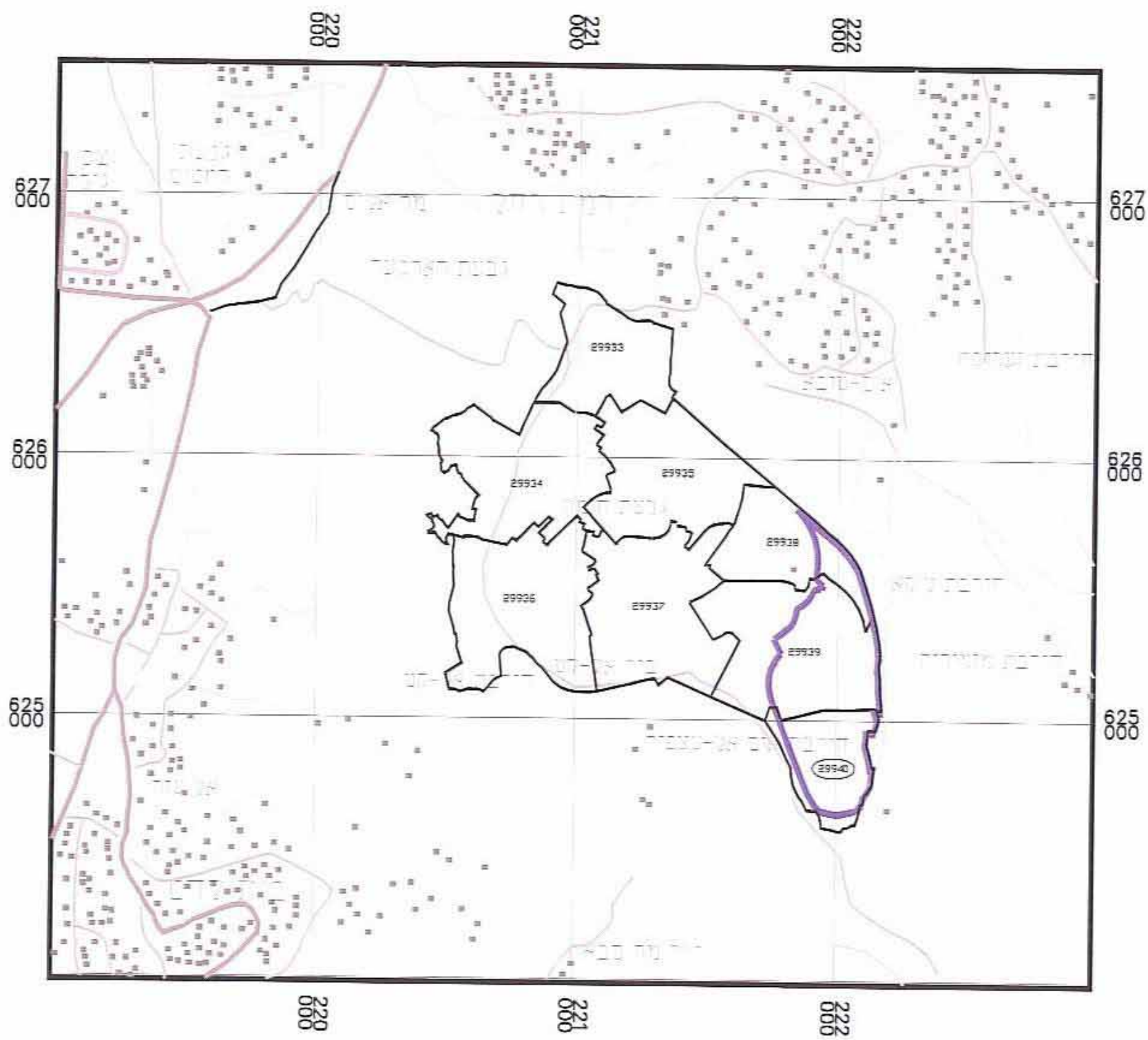
חותמות מוסד התכנון:



שלב: מתן תוקף מהדורה: 1 תאריך: 27/7/2011

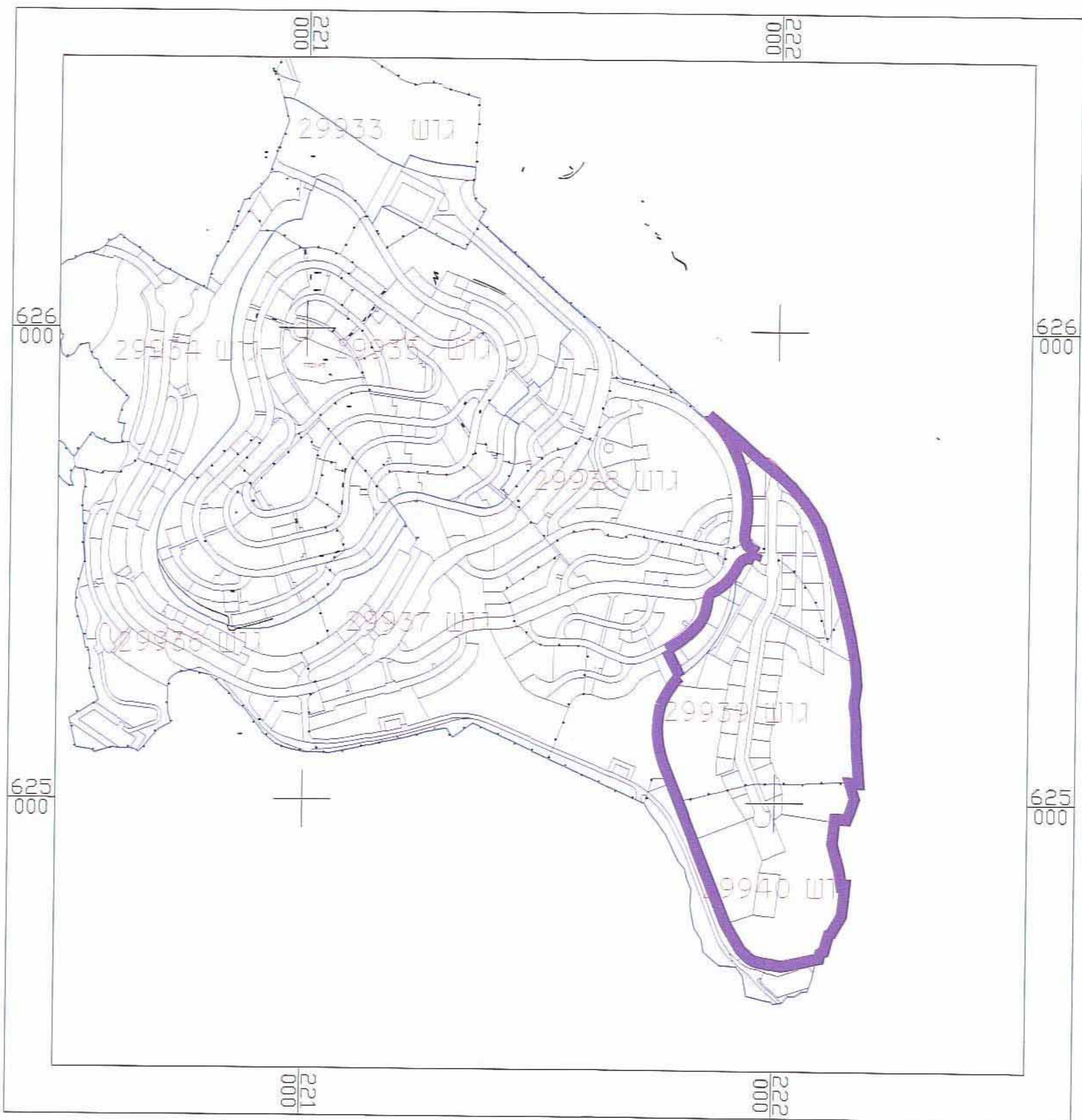
תרשים סביבה

קנ"מ 1:25,000



תרשים מקום

קנ"מ 1:10,000



שמות וזתימות:

יזום התכנית	משרד הבינוי והשיכון	מס' ת.ד. 23 רח' ורלי	מס' טל. 02-6291168	מס' פקס 02-6291154	דוא"ר eylanb@noch.gov.il
מניח התכנית	משרד הבינוי והשיכון	מס' ת.ד. 23 רח' ורלי	מס' טל. 02-6291168	מס' פקס 02-6291154	דוא"ר eylanb@noch.gov.il
בעל הזכויות בקרקע	ח.מ.י.	מס' ת.ד. 216 רח' יפו	מס' טל. 02-5318888	מס' פקס 02-53148878	דוא"ר 28
עורך התכנית	רונפלד ארנס אדריכלים	מס' ת.ד. 5 רחוב זידס	מס' טל. 02-5666649	מס' פקס 02-5631533	דוא"ר ronen@arnsfields.com
מונדר	מטב. מדידות ושרותי ביצוע בע"מ	מס' ת.ד. 10 רח' הכשרת והשוב	מס' טל. 03-9613720	מס' פקס 03-9611437	דוא"ר nashav@inter.net.il

טבלת שטחים:

מצב מאושר			מצב מוצע		
יעד	במ"ר	% -ב-	יעד	במ"ר	% -ב-
מגורים	132.73	43.74%	מגורים	51,851	17.09%
מבני ציבור	8.9	2.93%	מבני ציבור	23,587	7.86%
שטח למסדות מלתאות ומגורים	28.25	9.31%	מסחר	1,214	0.40%
שטח נוף פתוח	111.10	36.61%	שטח ציבורי פתוח	24,666	8.13%
שטח ציבורי פתוח	9.91	3.26%	יער	174,110	57.38%
דרכים ציבוריות	12.49	4.11%	שטח לעיצוב נוף	0.788	
			דרכים ציבוריות	27,173	8.95%
סה"כ	303.389	100%	סה"כ	303.389	100%