

תכנית מס' 12825
תוספת מוסדות ציבור ויחידות דיור, הר חומה ב'
תכנית מתאר מקומית

תשרי

איחוד וחלוקה:	סמכות ראשית:	אופי התכנית:
איחוד וחלוקה בהסכמת כלל הבעלים בכל תחום התכנית	ועדה מחוזית	תכנית שנתון מכוח להוציא התרים או הראשות

מחוז : ירושלים
מרחב תכנון מקומי: ירושלים
רשות מקומית: ירושלים



שטח התכנית: כ- 179.560 ד.
ק.מ. 1:2500

גושים וחלקות בתכנית

גוש	סוג גוש	חלקות בשלמותן	חלקי חלקות
גוש 29934	מוסדר	חלקות 88, 90	חלקי חלקות 95
גוש 29935	מוסדר	חלקה 101	
גוש 29936	מוסדר	חלקות 98, 103 - 114, 118	חלקי חלקות 97, 121
גוש 29937	מוסדר	חלקות 52, 64, 75, 84	
גוש 29938	מוסדר	חלקות 10-14, 24, 30, 44, 45	חלקי חלקה 17
גוש 29939	מוסדר	חלקה 19	חלקי חלקות 16, 34, 42

גושים וחלקות ישנות כפי ששרשמו בלשכת רישום מקרקעין - ירושלים

גוש	סוג גוש	חלקות בשלמותן	חלקי חלקות
גוש 29934	מוסדר		חלקי חלקות 6, 7
גוש 29935	מוסדר		חלקי חלקות 1, 3, 7
גוש 29936	מוסדר		חלקי חלקות 55-62, 66
גוש 29937	מוסדר		חלקי חלקות 2, 5-8
גוש 29938	מוסדר		חלקי חלקה 1
גוש 29939	מוסדר		חלקי חלקה 1
גוש 29940	מוסדר		חלקי חלקה 1

מגרשים בתכנית 7509

חלקי מגרשים	מגרשים שלמים
חלקות דרך ללא מספר.	108, 250, 408, 409, 501, 503, 504, 505, 510, 511, 514, 521, 530, 532, 706, 805, 834, 840, 905, 906, 907, 930, 931, וחלקות דרך ללא מספר.

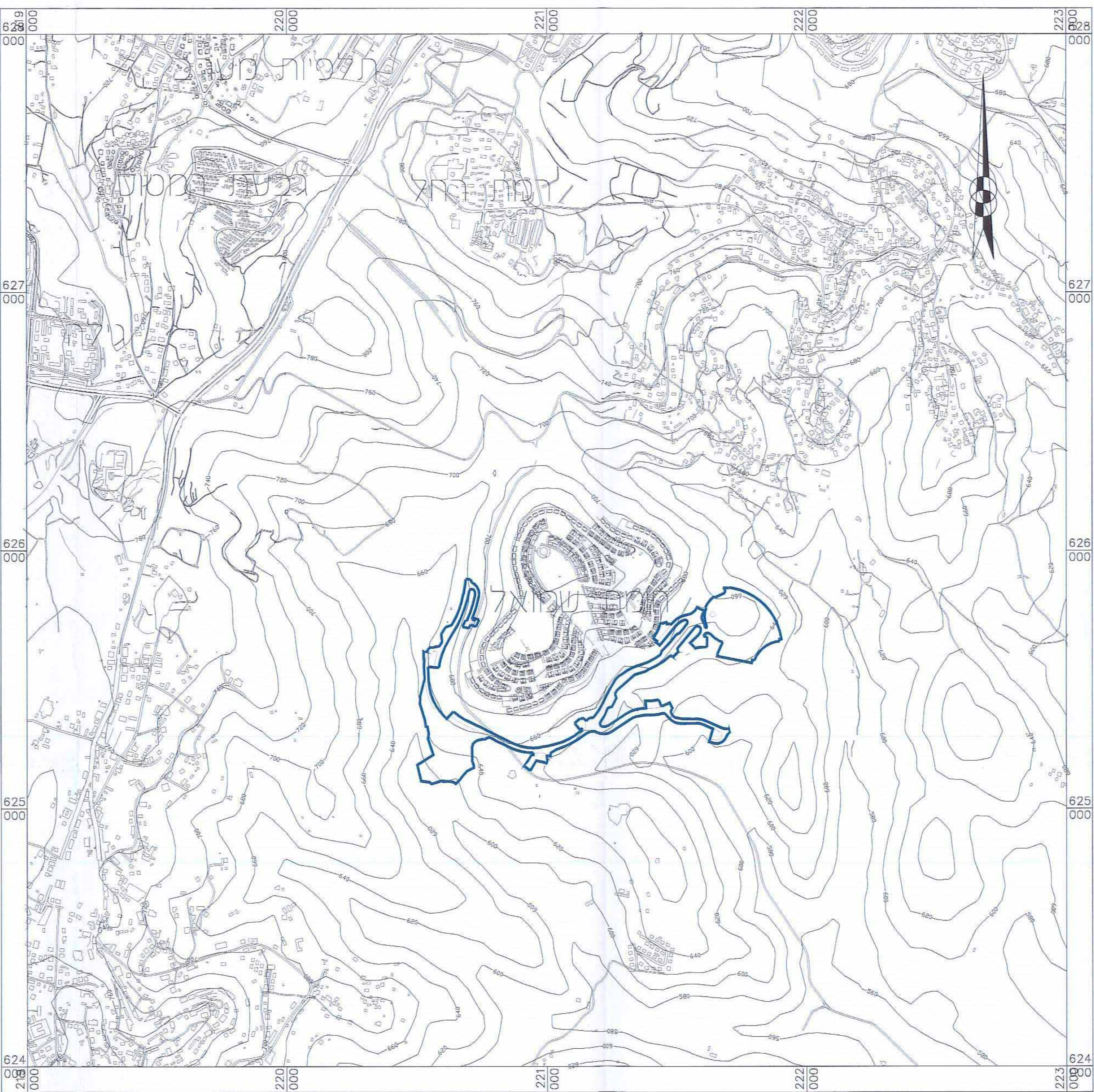
חותמת מודד:

חותמת מוסד התכנון:

שלב	מספר מהדורה	תאריך עדכון
הגשה להפקדה	מהדורה 1 בשלב מתן תוקף	22.06.2011

שמות וזדהימות:

יזום התכנית	משרד הבינוי והשיכון, מחוז ירושלים	חתימה:
	רח' הלל 32 ירושלים	אדריכל: אילן ברנרד משרד הבנוי והשיכון
מגישה התכנית	משרד הבינוי והשיכון, מחוז ירושלים	חתימה:
	רח' הלל 32 ירושלים	אדריכל: אילן ברנרד משרד הבנוי והשיכון
בעל הזכויות בקרקע	מינהל מקרקעי ישראלי	חתימה:
	בניין שערי העיר רח' יפו 216 28-07-2011	אדריכל: אילן ברנרד משרד הבנוי והשיכון
עורך התכנית	יורם פוגל אדריכל ומתכנן ערים בשותף עם רות חן אדריכלית	חתימה:
	רח' אבן שפרוס 16 ירושלים	אדריכל: אילן ברנרד משרד הבנוי והשיכון
מודד	רמי כן-חיים מודד מוסטר רישון מס' 723	חתימה:
	משה לוי 14 א.ת. חדש רשליצ	אדריכל: אילן ברנרד משרד הבנוי והשיכון



תכנית סביבה
1:10000



תכנית סביבה
1:5000

28/7/11

02-5629221