

לשכת התכנון המחוזית
משרד המל"ס-מחוז יהודה
25.08.2011
נתקבל

101763

תוכנית מפורטת מס' 5/106/03/9 מ"ש 33, 52, 48, 47, 15, 16 רח' הפרדס, קרית גת
תשרי

אזור תכנון	סמכות ראשית	אוג תוכנית	היתרם
אזור תכנון מס' 15	מחוז יהודה	תוכנית מפורטת	תוכנית שנתן מכוון לדו"ח דורות

מחוז: יהודה
מרחב תכנון מקומי: קרית גת
רשות מקומית: קרית גת
ישב: קרית גת
שטח התוכנית: 6.364 ד'
קנה מידה: 1:500

גושם וחלקות בתוכנית:

מס' גוש	מס' חלקה	שטח חלקה	שטח גוש
2423	15	48,47,15,16,55	52

חומות מוסד התכנון:

שלב: מ"ש מפורטת: 2 תשרי ע"מ: 24.08.2011

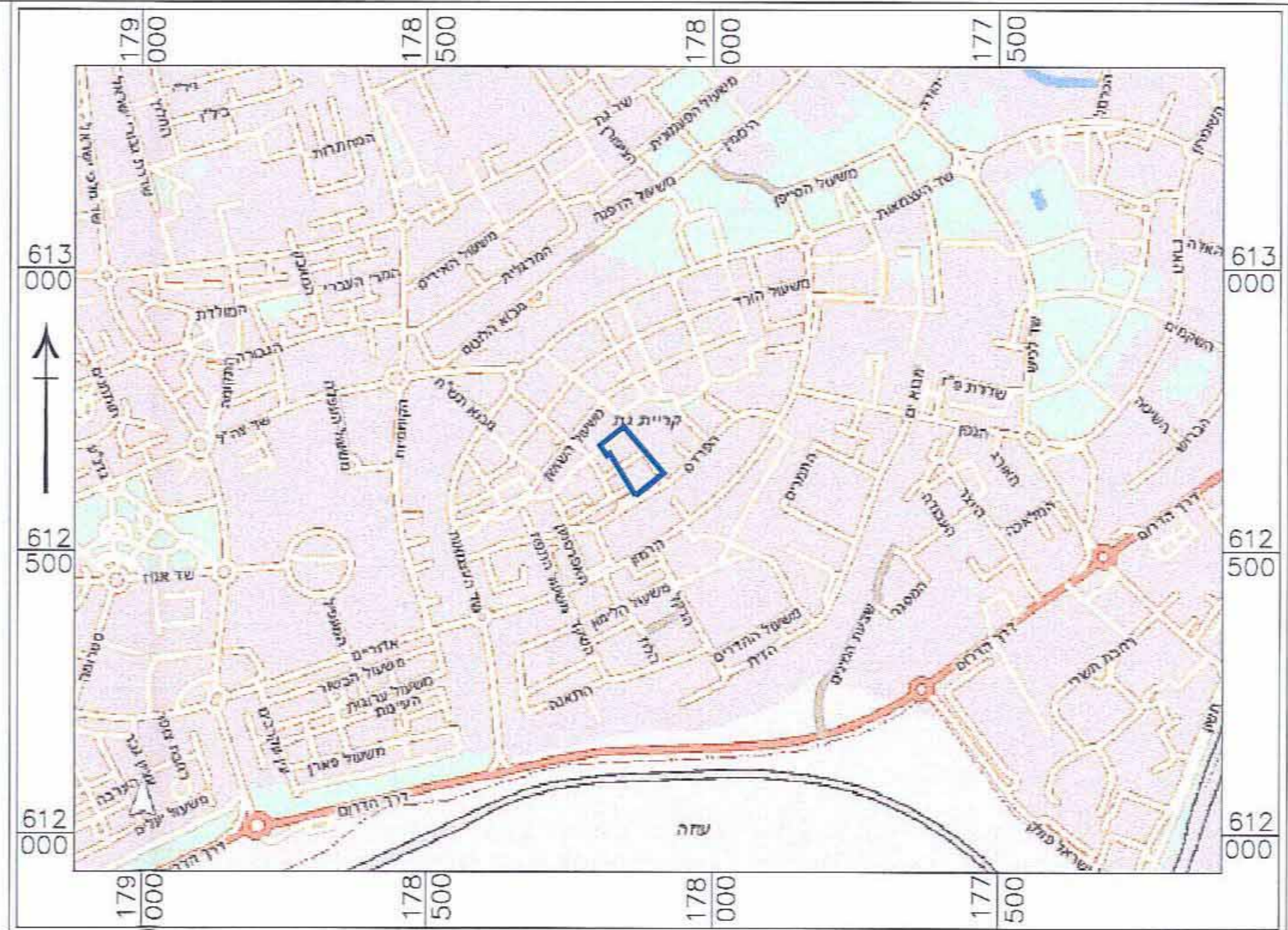
שמות ותחומים:

שם	מגיש התוכנית	בנין ע"י	שם הרשמת	משרד התכנון
מ"ש	אורח נת בע"מ	בעל הרשמה	מ"ש	מ"ש
מ"ש	חורשה חקלאית צביה כהן	חוכר	אורח נת בע"מ	מ"ש
מ"ש	מ"ש	מ"ש	מ"ש	מ"ש
מ"ש	מ"ש	מ"ש	מ"ש	מ"ש

הצגת המודד:

הריני מצהיר בזאת כי מידות המפה המפורטת / המצבית המוצגת רגע לתוכנית זו, נערכה על ידי ב"מ. והיא נכונה לפי הראשית טוה מ"באית וברצאם להראשית החוק ולתמדת המודדים שבתמקם. דיוק המו הכוזול והמדטמר: מדידה גרפית / מו כוזול (בלבד) ברמה אנליטית / מדידה אנליטית מלאה ברמת תוציר (כולל המו הכוזול).

יוזאם מינעיר: 1080
מספר רשינו: חוקמה
מ"ש: מ"ש

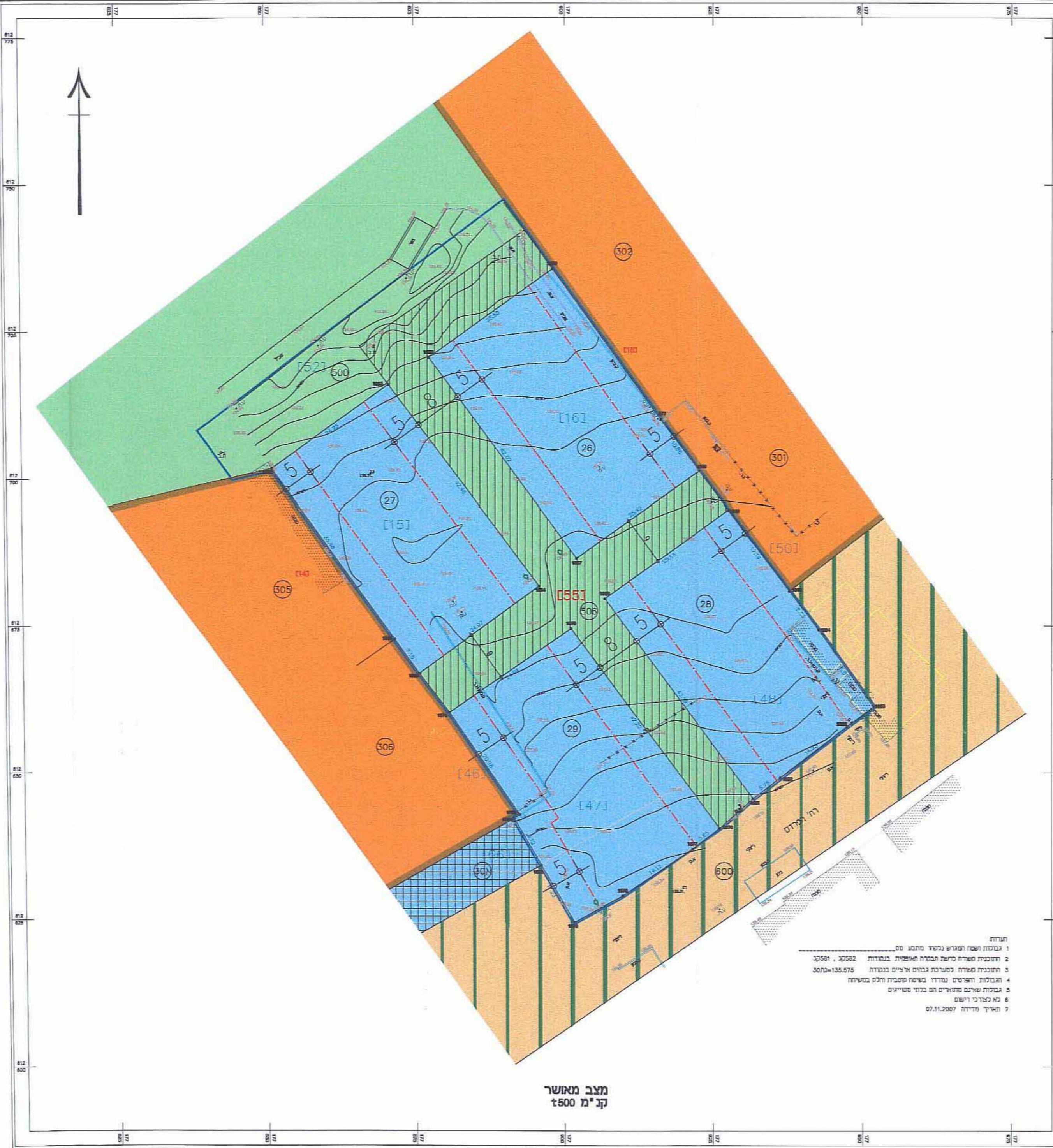


תרשים התמאור
ק"מ 1:10000



תרשים סביבה - על קרע תוכנית 5/106/02/9
ק"מ 1:2500

- מציב מאשר:**
- * אזור מגורים ב'
 - * שטח כבויני ציבור
 - * שטח ציבורי פתוח
 - * דרך משלכת
 - * שביל להונכי רגל
 - * תניה פרטית
 - * בית להיסיס
 - * גבול גוש
 - * מספר חקמה
 - * מספר חקמה
 - * מספר מרש
 - * גבול תוכנית
 - * מו בניו
 - * מספר דרך
 - * מו בניו
 - * רוחב הדרך
 - * כ"א כפי נוהל מ"באית



מציב מאשר
ק"מ 1:500

- הערות:**
1. גבולות ושטח המ"ש נמדדו על ידי ב"מ.
 2. גבולות המ"ש נמדדו על ידי ב"מ.
 3. תוכנית מפורטת מס' 5/106/02/9 ב"מ.
 4. תוכנית מפורטת מס' 5/106/02/9 ב"מ.
 5. תוכנית מפורטת מס' 5/106/02/9 ב"מ.
 6. תוכנית מפורטת מס' 5/106/02/9 ב"מ.
 7. תשרי: 24.08.2011

- מציב מאשר:**
- * אזור מגורים ב'
 - * שטח כבויני ציבור
 - * שטח ציבורי פתוח
 - * גבול תא שטח
 - * מספר גוש
 - * בית להיסיס
 - * גבול תוכנית
 - * גבול גוש
 - * גבול תא שטח
 - * גבול חקמה
 - * מספר גוש
 - * מספר חקמה
 - * מספר מרש
 - * מספר דרך
 - * מו בניו
 - * רוחב הדרך



מציב מאשר
ק"מ 1:500

- הערות:**
1. גבולות ושטח המ"ש נמדדו על ידי ב"מ.
 2. תוכנית מפורטת מס' 5/106/02/9 ב"מ.
 3. תוכנית מפורטת מס' 5/106/02/9 ב"מ.
 4. תוכנית מפורטת מס' 5/106/02/9 ב"מ.
 5. תוכנית מפורטת מס' 5/106/02/9 ב"מ.
 6. תוכנית מפורטת מס' 5/106/02/9 ב"מ.
 7. תשרי: 24.08.2011