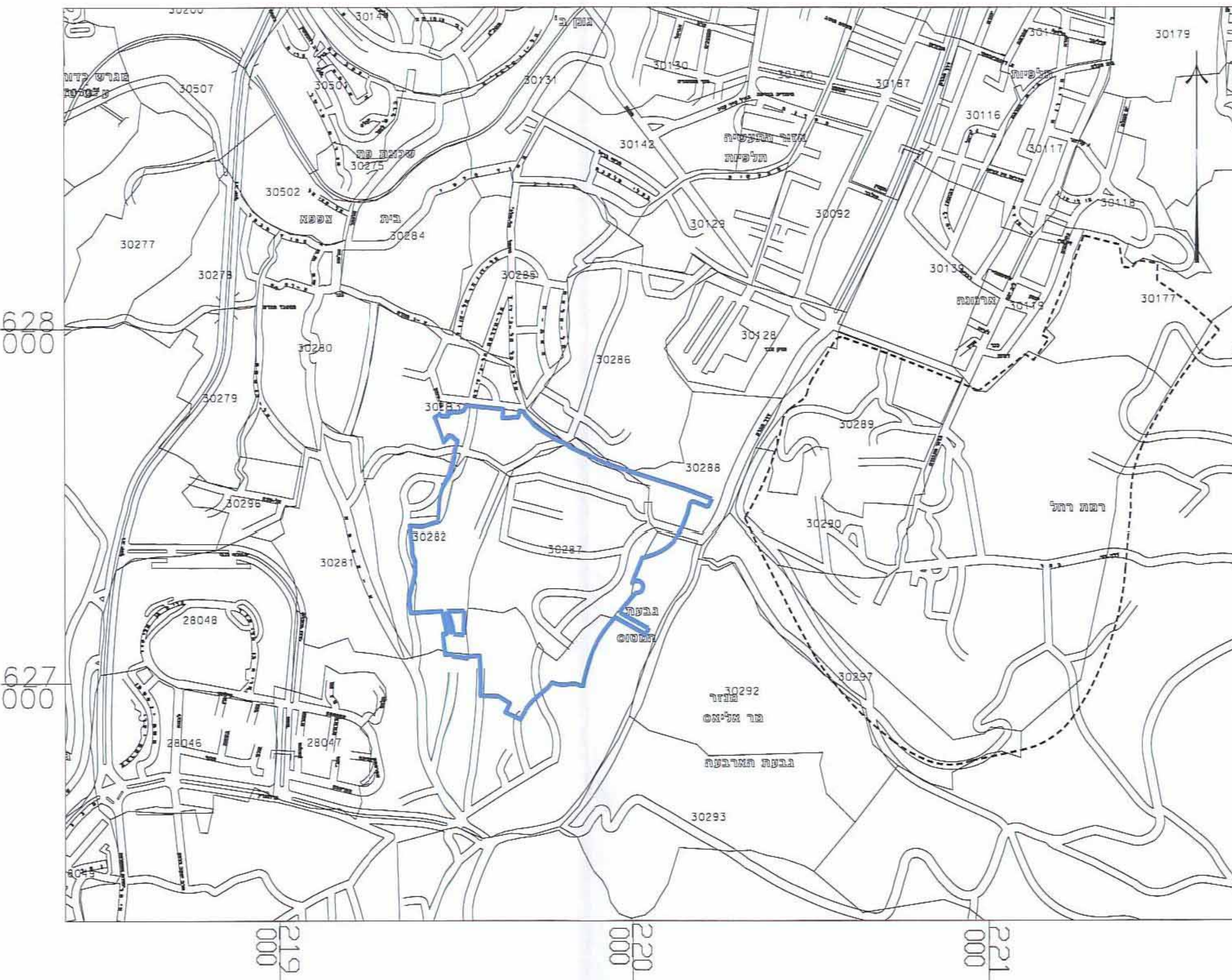
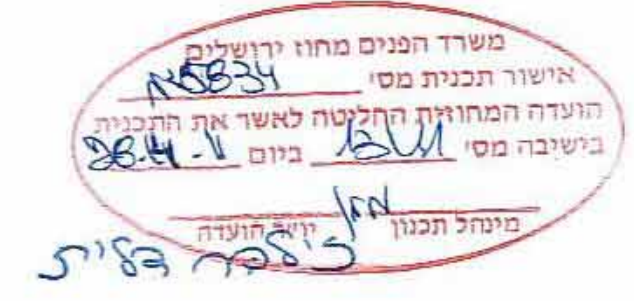


תרשים סביבה קנ"מ: 1:10,000



תכנית מספר 5834 א

גבעת המטוס



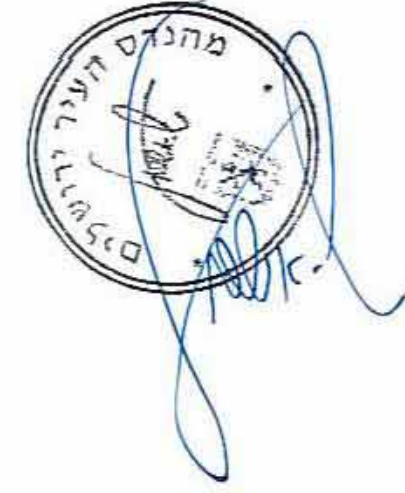
שינוי לתכנית מס' 2317
שינוי לתכנית מס' 3488
(שינוי לתכנית מתאר מקומית)

תשריט.

ק.מ. 1:1250.

טבלת יעודי קרקע			
מצב חדש		מצב מאושר	
אחוז משטח התכנית	שטח במ"ר	אחוז משטח התכנית	שטח במ"ר
26%	108,317		אזור מגורים 2 מיוחד
19%	77,275		אזור מגורים 3 מיוחד
			אזור מגורים 5 מיוחד
		13%	54,490
		40%	162,960
0.1%	577	20%	82,206
0.2%	664		מתקנים הנדסיים
25%	102,620	13%	55,474
0.1%	612	0%	1,978
17%	69,146	4%	14,723
10%	40,711	6%	22,827
1%	2,773	0.7%	2,796
2%	6,695		שטח פרטי פתוח
1%	2,286		שטח שהתכנית אינה חלה עליו
100%	411,676	100%	411,676
			סה"כ

גבעת המטוס



מגישי התכנית:
עיריית ירושלים

בעלי הקרקע:

מדינת ישראל, ק"ל, רשות הפיתוח
ובעלי קרקע אחרים



מתכננים:
מ. מרגלית אדריכלים ומתכנני ערים.

רונאל אדריכלים:
רונאל אדריכלים
רחבת 53, ירושלים 93600
07-28227000

ניהול פרויקט:
יעדים בע"מ -
שמריהו כהן, גדעון הוכפלד

חברה מנהלת:
יהל בע"מ - דוד עובדיה

