

תכנית מס' 12305 תוספת יח"ר, מ"ג 16 רוממה, ירושלים

תכנית מתאר מקומית

תשריט

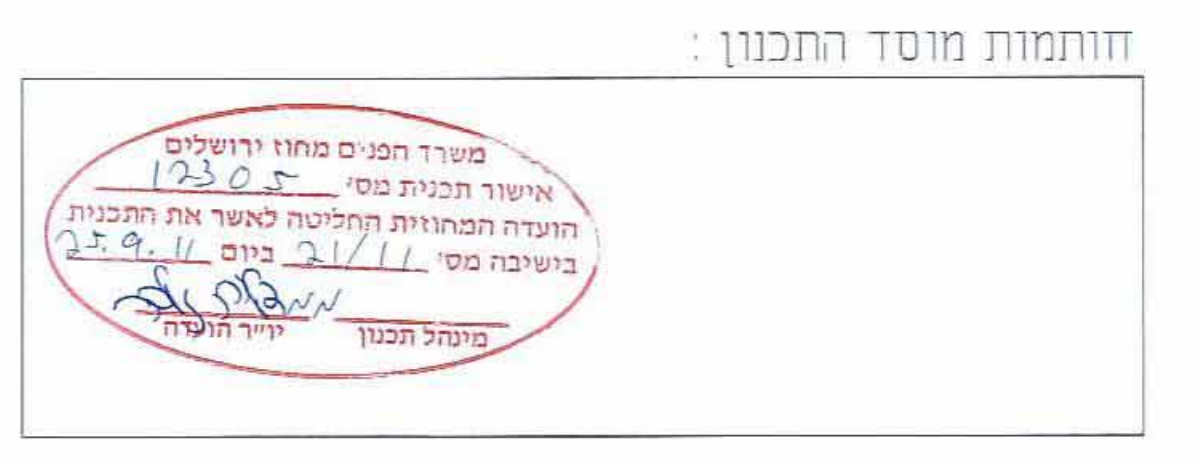
| איחוד חלוקה | סמכות ראשית | אופי התכנית |
|-------------|-------------|----------------------------------|
| - | ועדה מחוזית | תכנית שניתן מכוחה להוציא רישומים |

מחוז: ירושלים
 מרחב תכנון מקומי: ירושלים
 רשות מקומית: ירושלים
 שטח התכנית: 0.35 דונם
 קנה מידה: 1 : 250

גושים וחלוקות בתכנית:

| גוש | מסגד ראשי | חלוקות בשלמותן | חלקי חלוקות |
|-------|-----------|----------------|-------------|
| 30235 | 159 | | |

חתימת מודד: *Levy*



שלב: מתן תוקף - מהדורה: 2 - תאריך: אוקטובר 2011

שמות וזיהויים:

| יחוס ותכנית | שם | ת.ד. | שטח רישום | מס' ת.ד. | מס' שטח |
|-------------|----------------------|------------|------------------|-------------|-------------|
| מ.א.ר.ל | גילה אייזנר סמולנסקי | 02-5893516 | שטח רישום 25 י"ם | 054-6778888 | 054-6778888 |

| מגיש התכנית | שם | ת.ד. | שטח רישום | מס' ת.ד. | מס' שטח |
|-------------|----------------------|------------|------------------|-------------|-------------|
| מ.א.ר.ל | גילה אייזנר סמולנסקי | 02-5893516 | שטח רישום 25 י"ם | 054-6778888 | 054-6778888 |

| שירות | שם | ת.ד. | שטח רישום | מס' ת.ד. | מס' שטח |
|------------------|------------|------------|------------------|-------------|-------------|
| נעלי חכיות בקולק | אריאל זכרי | 06-9737842 | שטח רישום 25 י"ם | 054-6778888 | 054-6778888 |
| שורך התכנית | רויז גמלי | 02-5814403 | שטח רישום 25 י"ם | 054-6778888 | 054-6778888 |

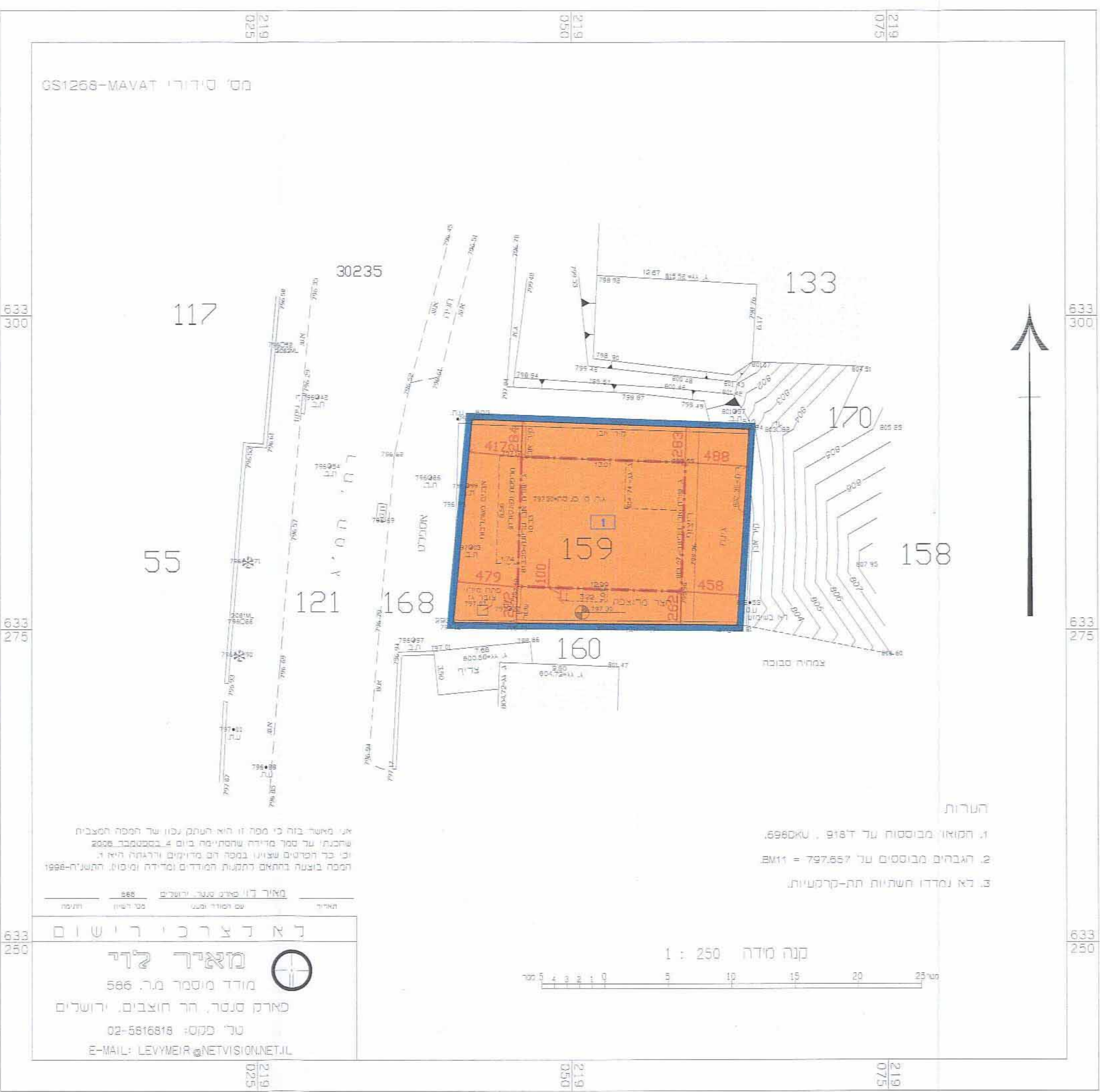
| מודד | שם | ת.ד. | שטח רישום | מס' ת.ד. | מס' שטח |
|---------|----------|------------|------------------|-------------|-------------|
| מ.א.ר.ל | מאיר לוי | 02-5816818 | שטח רישום 25 י"ם | 054-6778888 | 054-6778888 |

טבלת שטחים:

| מבן מאוש | | | מבן מוצע | | |
|----------|------|-----|----------|------|-----|
| יחיד | מס'ד | %-1 | יחיד | מס'ד | %-1 |
| מגורים 2 | 353 | 100 | מגורים 2 | 353 | 100 |
| מח'ר | 353 | 100 | מח'ר | 353 | 100 |

מקרא מצב מוצע

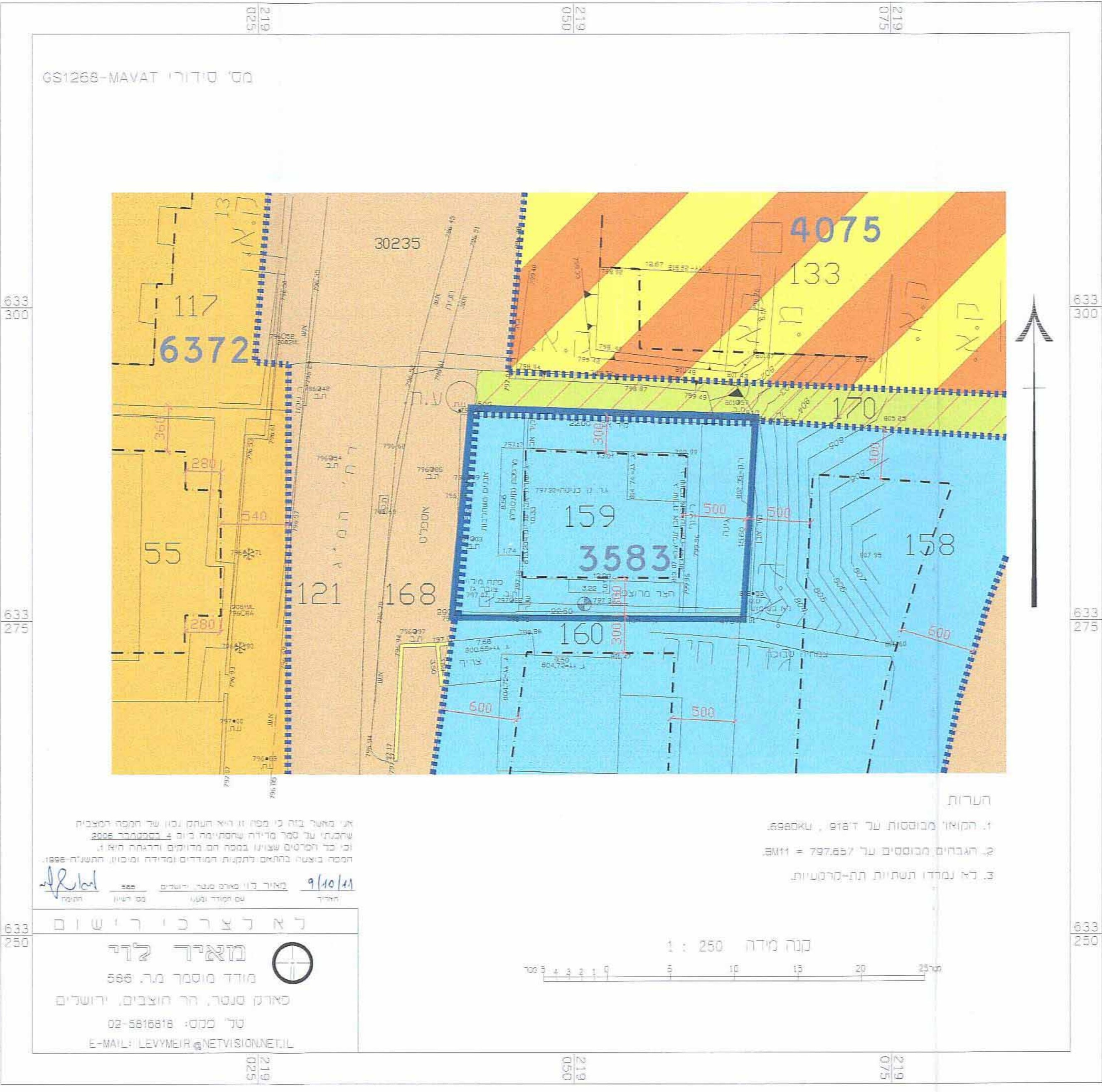
- גבול תכנית
- גבול תכנית אמיתי
- מגורים 2
- מגורים 1
- מס' גוש 30235
- גבול תחנה
- מספר תחנה 159
- גבול חא שטח
- מספר חא שטח
- לו בניו



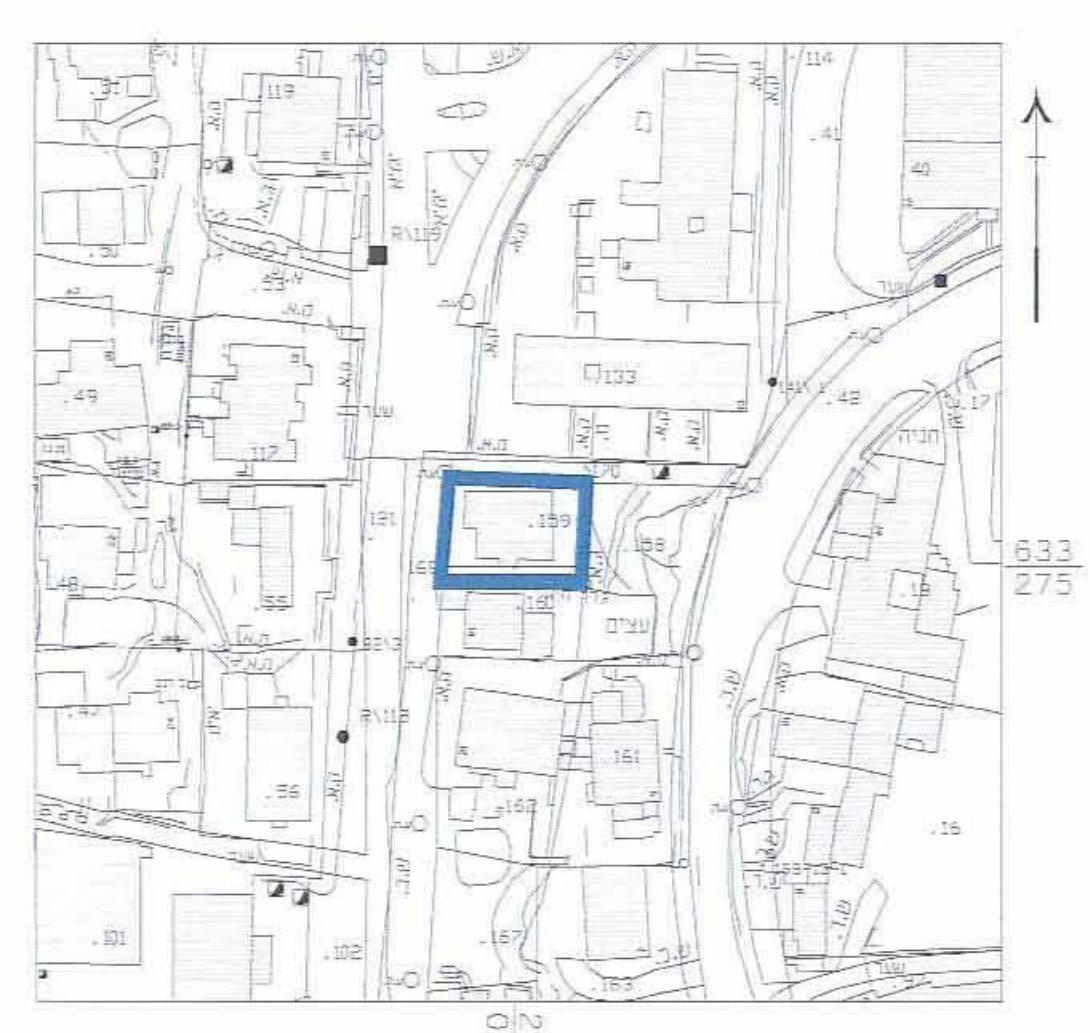
מצב מוצע 1 : 250

מקרא מצב מאושר

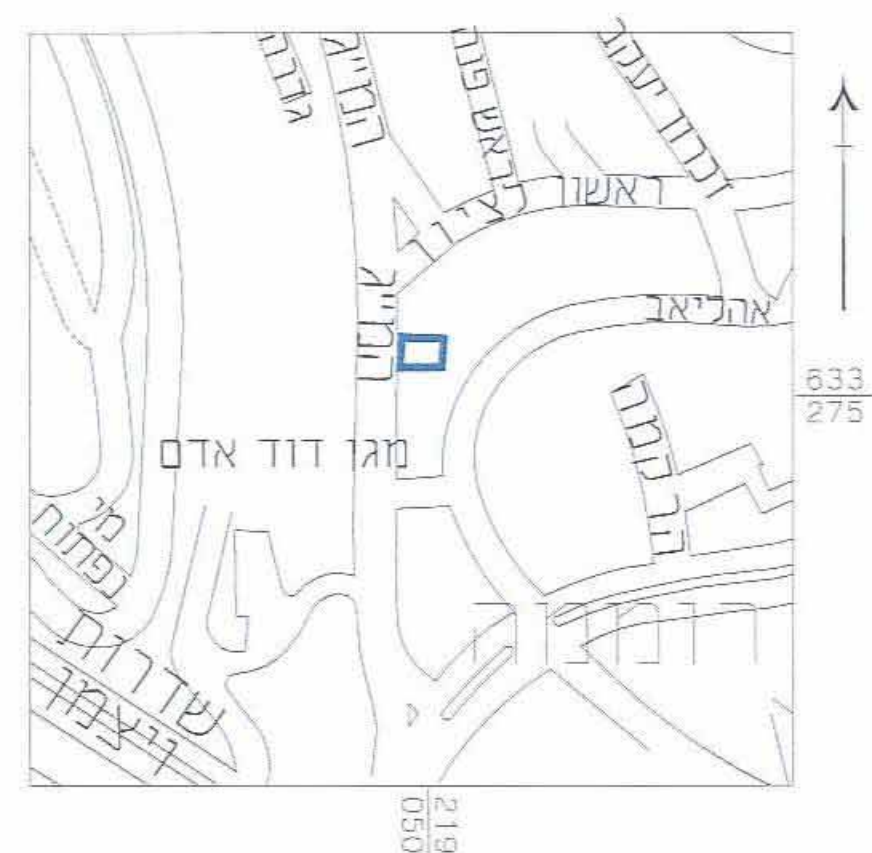
- גבול תכנית
- גבול תכנית אמיתי
- גבול תכנית מאושרת
- מגורים 2
- מגורים מיוחד
- דרך קיימת או מאושרת
- מעבר ציבורי להולכי רגל
- מגורים 5
- בניו סיס
- מנהל / גדר נרטיה
- מספר גוש 30235
- גבול תחנה
- מס' תחנה 159
- לו בניו מאושר
- גבול חא שטח
- מספר חא שטח



מצב מאושר 1 : 250



תרשים מקום 1 : 1250



תרשים סביבה 1 : 5000