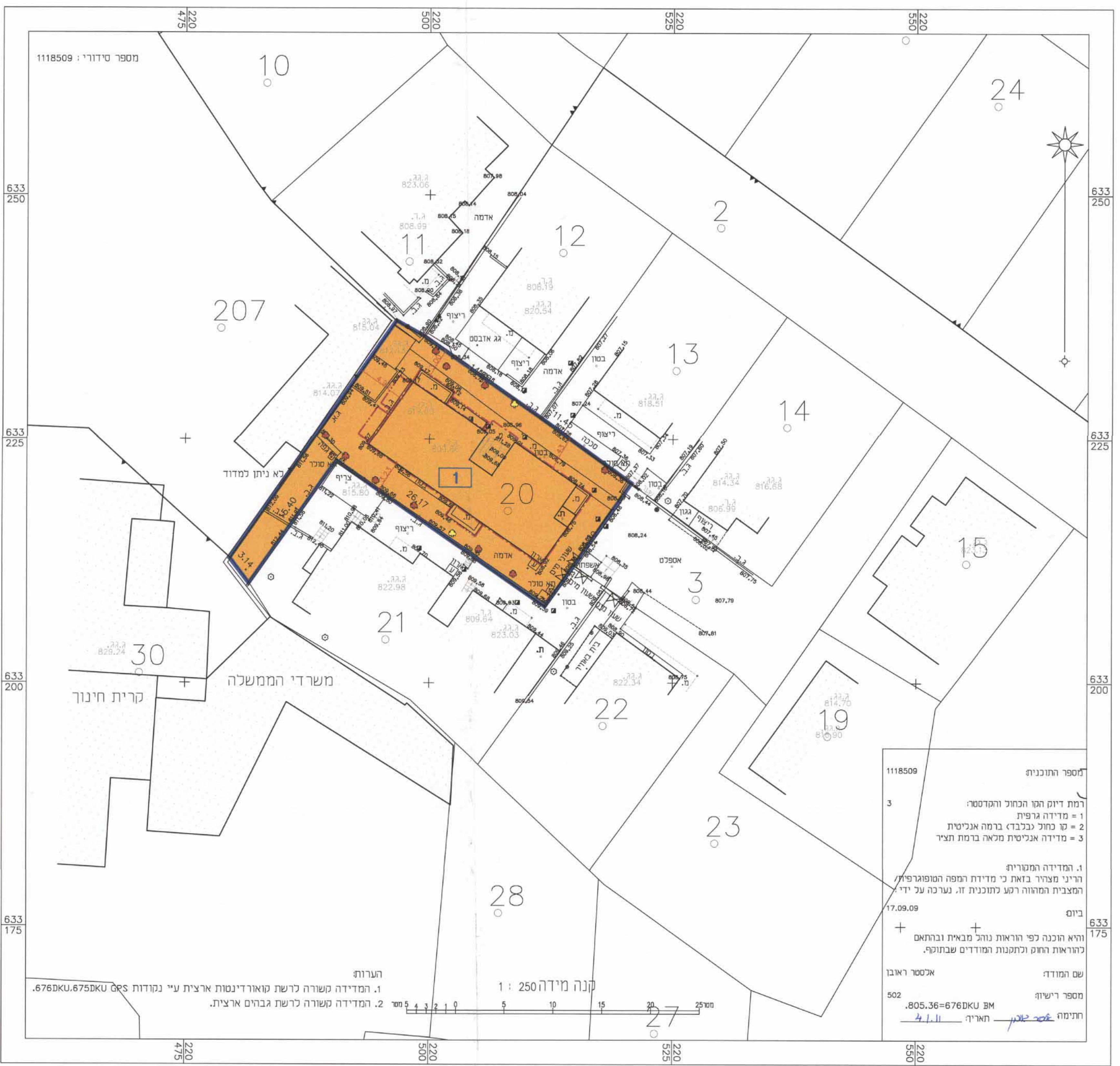


מצב מוצע

קנ"מ 1:250



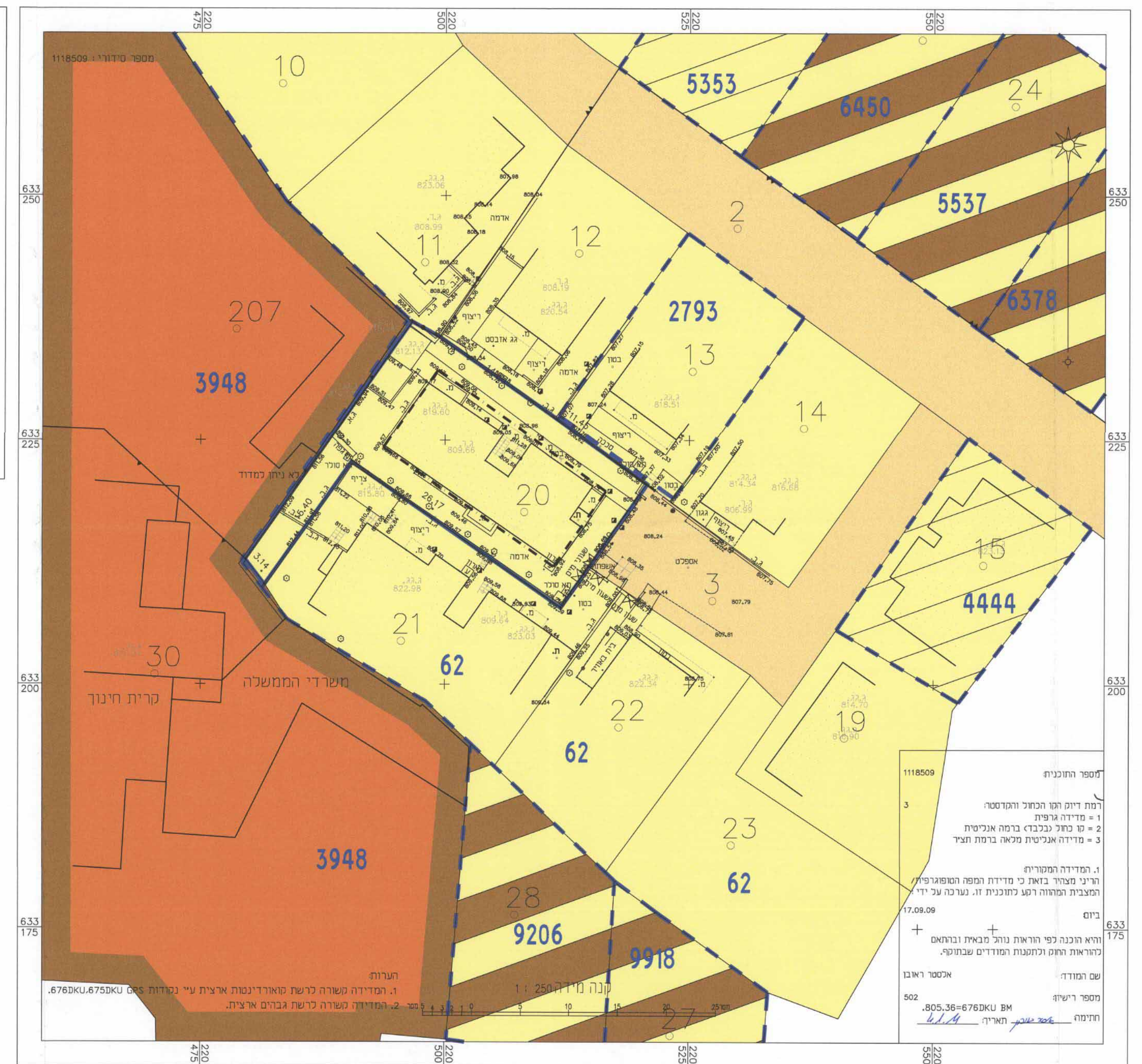
מקרא מצב מוצע

- גבול התכנית (Blue solid line)
- קו בניין (Red dashed line)
- קו בניין עילי (Red dash-dot line)
- מגורים ב' (Orange shaded area)
- גבול תא שטח (Blue outline)
- מס' תא שטח: 1 (Blue box with '1')
- מס' חלקה: 20 (Red circle with '20')
- עץ לשמור (Red tree icon)
- עץ לעקירה (Green tree icon)

הערות:
 1. המדידה משורה לרשת טוארדינטות ארצית ע"י נמדדות 676DKU.6755AKU.676DKU.
 2. המדידה משורה לרשת גברים ארצית.
 3. המדידה משורה לרשת טוארדינטות ארצית ע"י נמדדות 676DKU.6755AKU.676DKU.
 4. המדידה משורה לרשת גברים ארצית.
 5. המדידה משורה לרשת טוארדינטות ארצית ע"י נמדדות 676DKU.6755AKU.676DKU.
 6. המדידה משורה לרשת גברים ארצית.

מצב מאושר

קנ"מ 1:250



מקרא מצב מאושר

- גבול התכנית (Blue solid line)
- גבול תוכנית מאושרת (Blue dashed line)
- קו בניין מאושר (Blue dash-dot line)
- בניין קיים (Blue hatched area)
- שטח למוסד (Orange shaded area)
- דרך קיימת (Yellow shaded area)
- אזור מגורים 3 (Yellow shaded area)
- אזור מגורים 3 מיוחד (Yellow hatched area)
- אזור מגורים מיוחד (Yellow and orange hatched area)
- מס' חלקה: 20 (Red circle with '20')
- מס' תכנית מאושרת: 62 (Blue circle with '62')

הערות:
 1. המדידה משורה לרשת טוארדינטות ארצית ע"י נמדדות 676DKU.6755AKU.676DKU.
 2. המדידה משורה לרשת גברים ארצית.
 3. המדידה משורה לרשת טוארדינטות ארצית ע"י נמדדות 676DKU.6755AKU.676DKU.
 4. המדידה משורה לרשת גברים ארצית.
 5. המדידה משורה לרשת טוארדינטות ארצית ע"י נמדדות 676DKU.6755AKU.676DKU.
 6. המדידה משורה לרשת גברים ארצית.

תכנית מס' 9012א

הרחבות יחיד ותוספת 2 יחיד ברוח צפניה 44, כרם אברהם
 תכנית מתאר מקומית

תשריט

איחוד וחלוקה	מסכת ראשית	אופי התכנית
לא איחוד וחלוקה	ועדה מיוחדת	תכנית שניתן מכוחה להוציא יחידים

מחוז:	ירושלים
מרחב תכנון מקומי:	ירושלים
רשות מקומית:	ירושלים
שטח התכנית:	497 מ"ר
קנה מידה:	1:250

נושאים וחלקות בתכנית:

גוש	סוג תושב	החלקה בשלמותן	חלקי החלקה
30082	מוסדר	20	-

חזמת מוסד התכנון:

גידור הפנים פרויקט
 אישור תכנית מס' 9012
 הוצעה המחוקקת והליכה לאשר את התכנית
 בשיעור מס' 41/157
 כיום 15.4.11
 פרופ' אהרון
 ראש המועצה

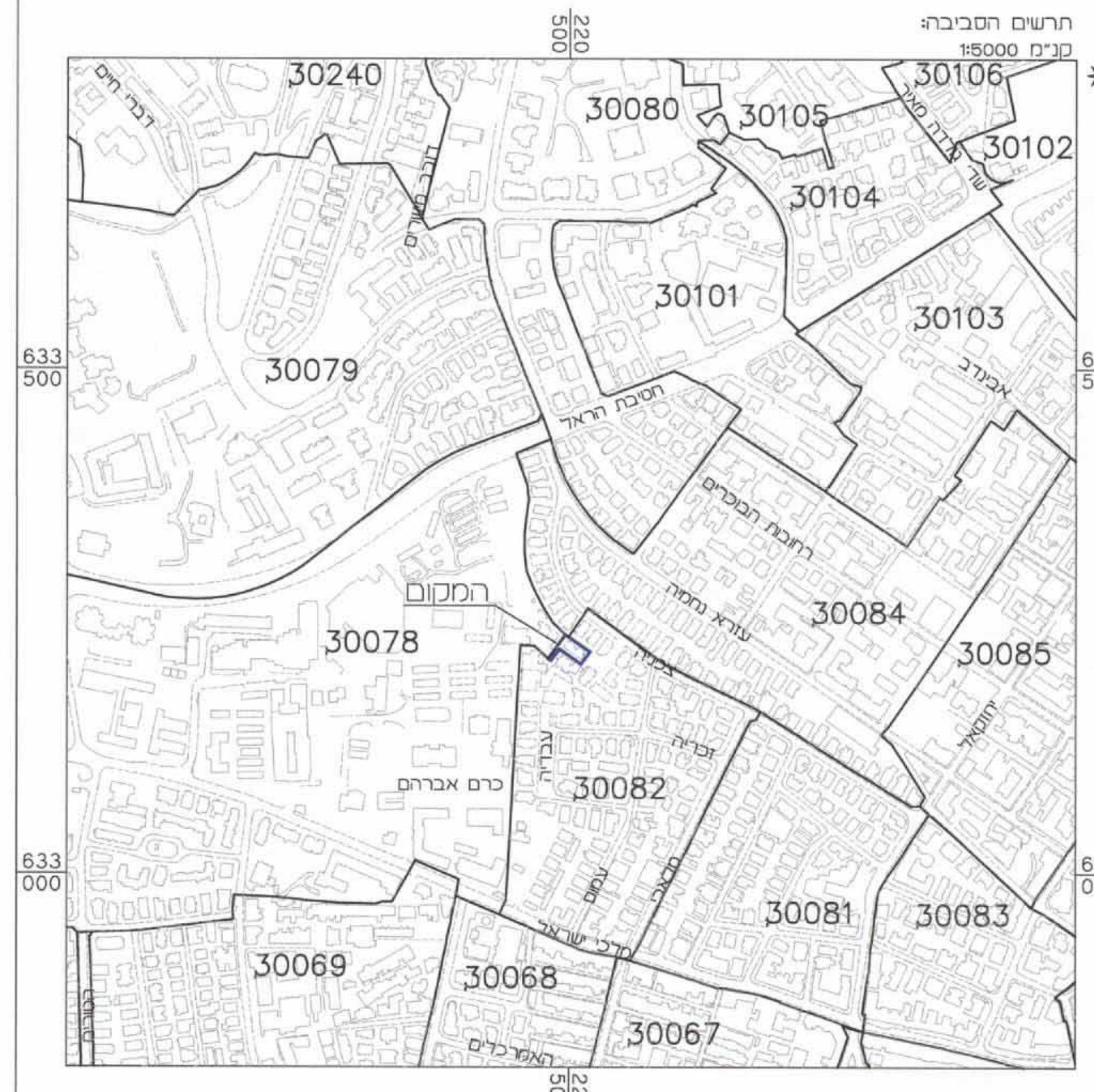
שלב: שתי תוקף
 מהדורה: 2
 תאריך: 5/12/2011

שמות וחתימות:

מנכ"ל התכנית	ד"ר יוסף ברוך
בצל חתומה	ד"ר יוסף ברוך
שדר התכנית	ד"ר יוסף ברוך
מורה	ד"ר יוסף ברוך



תרשים סביבה קרובה
 קנ"מ 1:1,250



תרשים התמצאות כללית
 קנ"מ 1:5,000