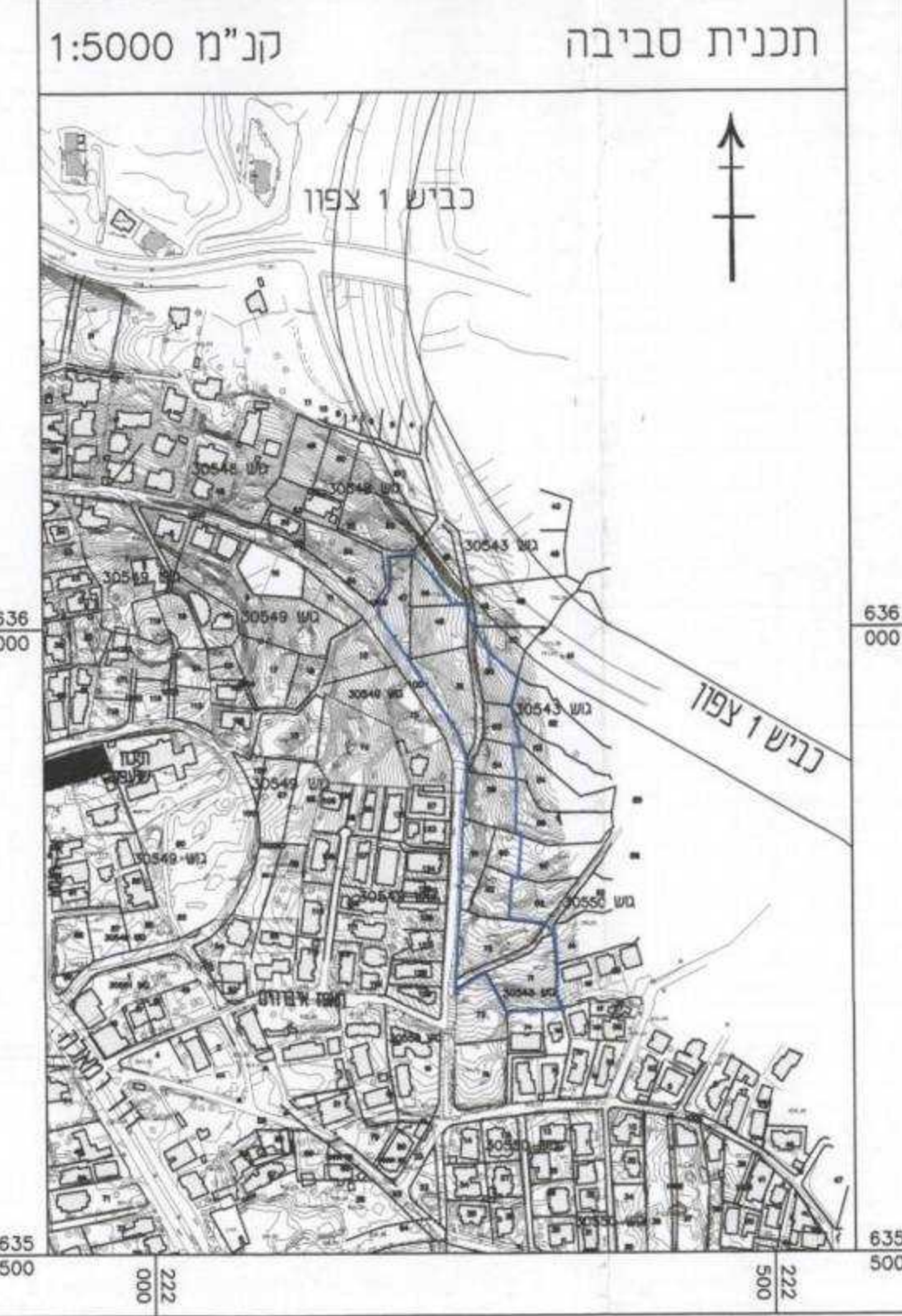


מחוז ירושלים
מרחב תכנון מקומי ירושלים

תכנית מס' 7611
שינוי תכנית מס' במ/3456
(שינוי תכנית מתאר מקומית)

תשריט
קנה מידה 1:1000



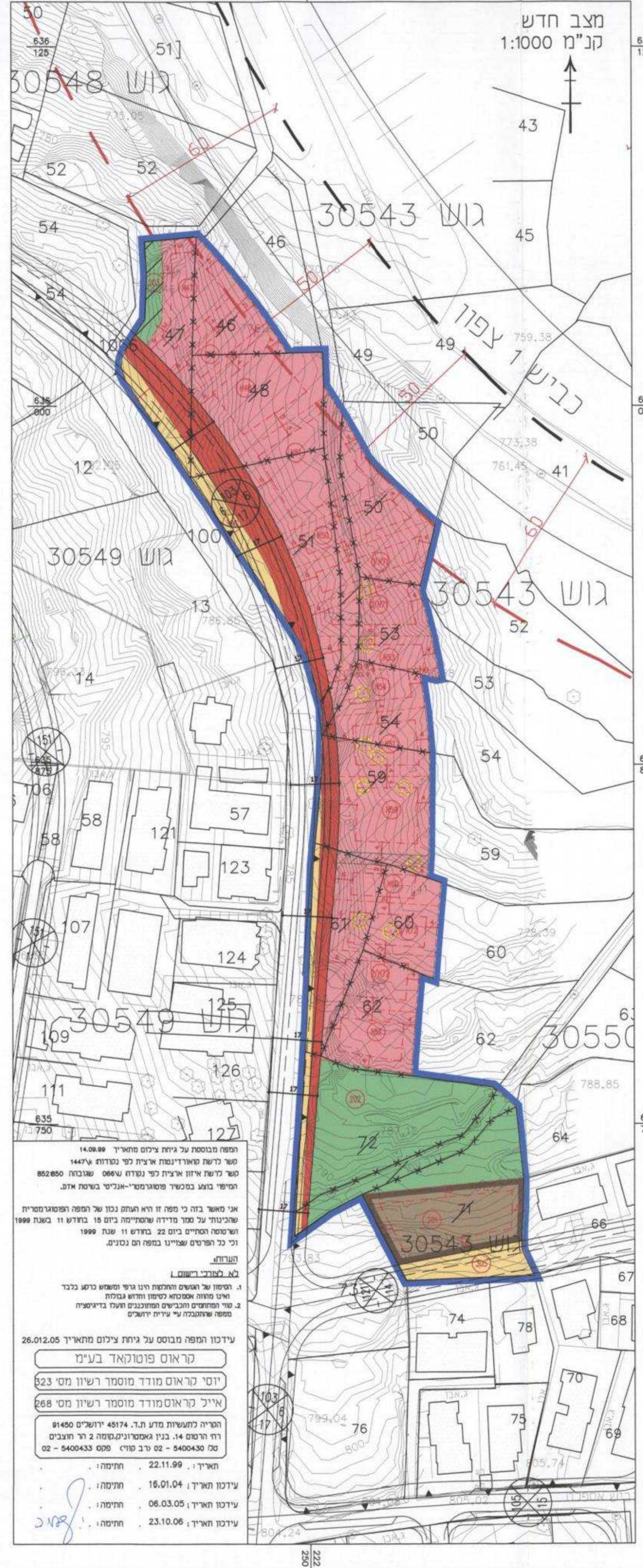
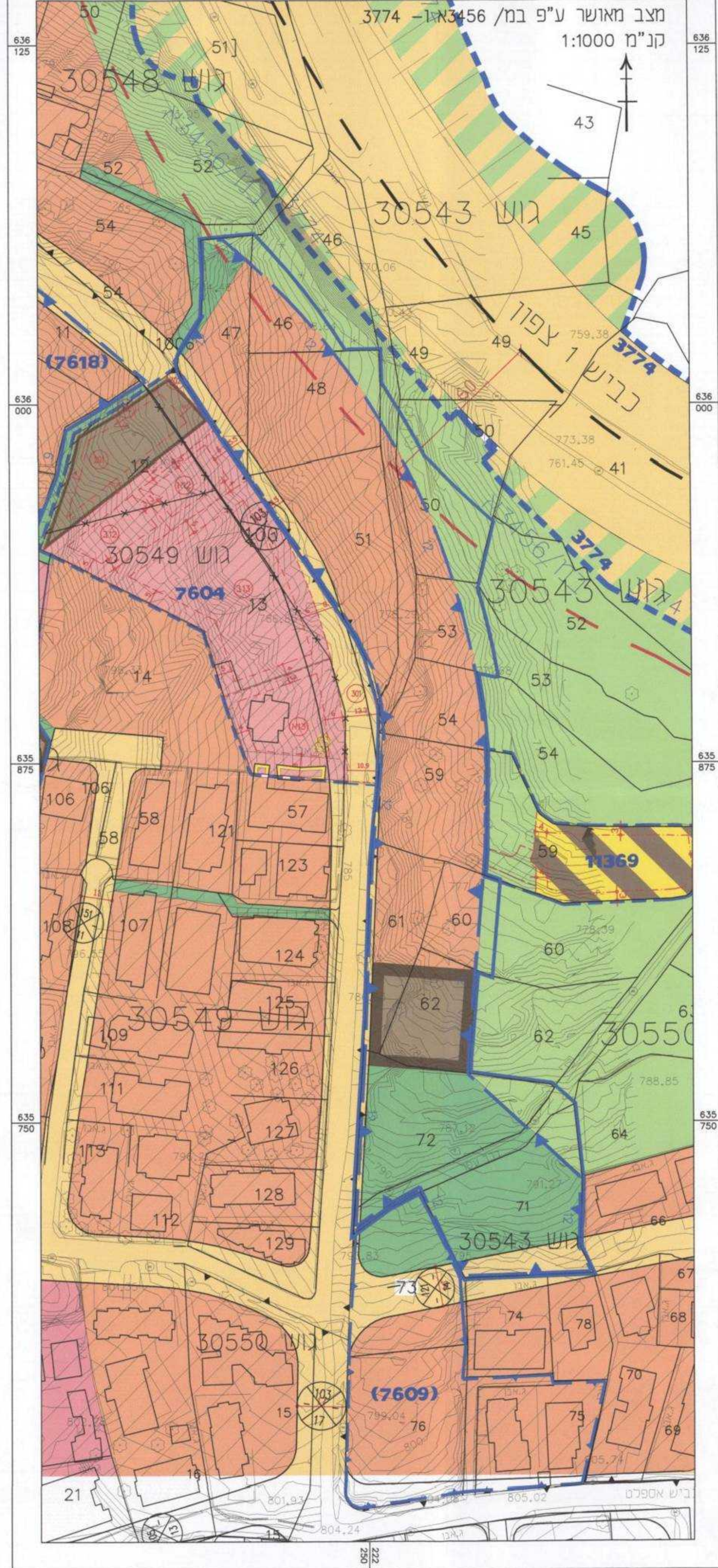
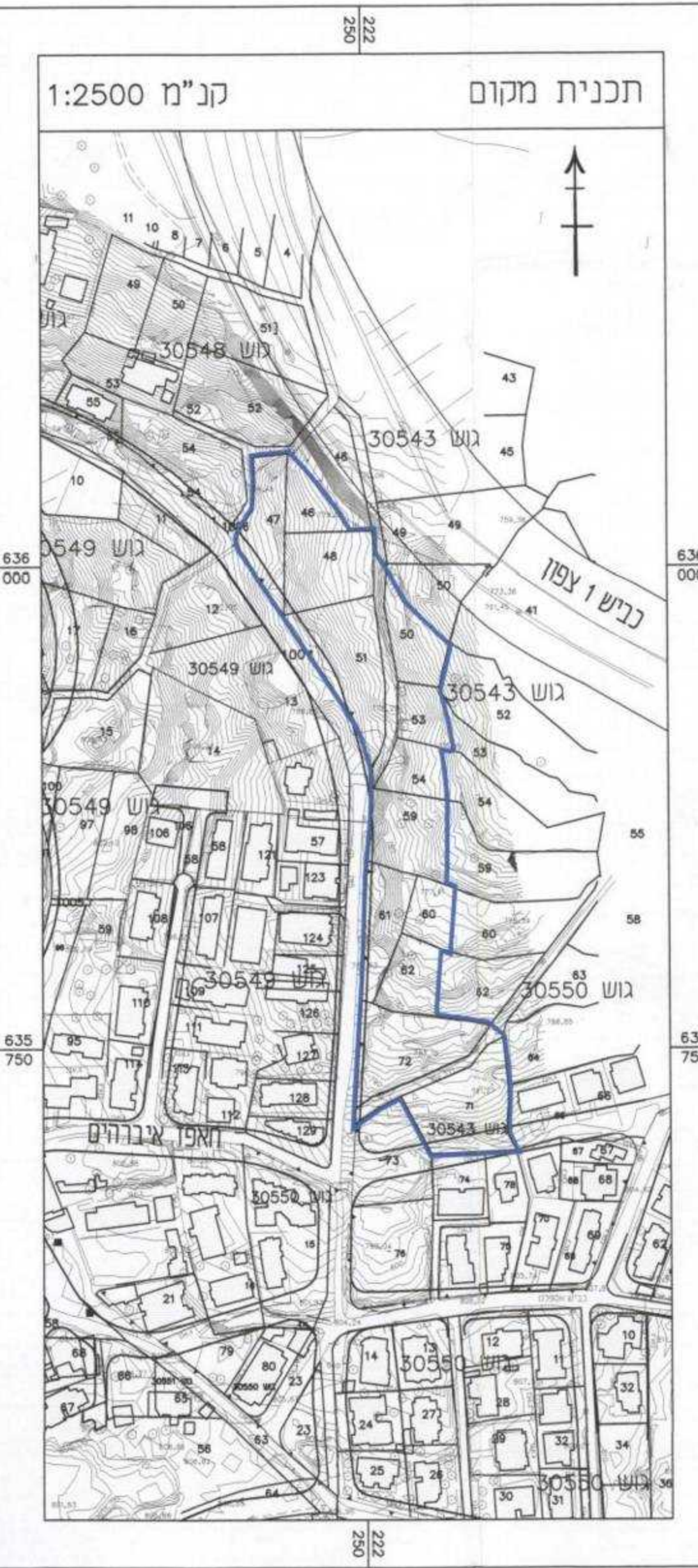
הגשים והחלקות הכלולים בתכנית:
גוש 30543 תחנות: 47,48,51,61,71,72
חלקי חלקות: 46,50,53,54,59,60,62
חלקות דרך נלא מספר



חתימות:
מליש התכנית:
עיריית ירושלים
כנר ספרא, ו, ירושלים
טל: 02-6297777

עורך התכנית:
קולקרו קונקור אפסטייו אדריכלים (1991) בע"מ
אדריכל אחראי אמיר קונקור מס' השיו: 19154
המנדט אגוד' 27, ירושלים/אדריכלים/19154/19154
הת. 02-6254603

תאריך: 31/03/11



מקרא מצב מאושר
גבול מתחם לאיחוד וחלוקה בתכנית במ/3456 ומספרו גבול תכנית מאושרת

גבול תכנית מופקדת ומספרה
גבול התכנית המוצעת
דרך קיימת ו/או מאושרת
שטח לבניו ציבורי
שטח פתוח ציבורי
מעבר ציבורי לחולכי רגל
שטח נוף פתוח
איזור מגורים 5 מיוחד

מס' גוש
גבול גוש
מס' חקקה קיימת
גבול חקקה קיימת
מספר דרך
קו בניו
רוחב הדרך
קו מגבלת בניו
מציור הדרך הראשית + מרחק
ציר דרך לפי תכנית 3774

מקרא מצב חדש
גבול התכנית
דרך קיימת ו/או מאושרת
דרך חדשה/ הרחבת דרך
שטח לבניו ציבורי
שטח פתוח ציבורי
מעבר ציבורי לחולכי רגל
זיקת הנאה לציבור
איזור מגורים 1 מיוחד
עץ לעקירה
מס' גוש
גבול גוש
מס' חקקה קיימת
גבול חקקה קיימת
מס' חקקה לביטול
גבול חקקה לביטול
מס' תא שטח חדש
גבול תא שטח חדש
קו בניו חדש
מספר דרך
קו בניו
רוחב הדרך
קו מגבלת בניו
מציור הדרך הראשית + מרחק
ציר דרך לפי תכנית 3774

טבלת שטחים						
שטח	מצב מאושר					
	אזור מגורים 5 מיוחד	שטח פתוח	מעבר ציבורי לחולכי רגל	שטח פתוח	דרכים	סה"כ
שטח במ"ר	9920	1272	3802	90	2137	18474
% משטח התכנית	53.70%	6.88%	20.58%	0.49%	11.57%	100%

טבלת איחוד וחלוקה תכנוני
הפסקה אינה מגבילה לאיחוד וחלוקה לפי פרק ג' סימן ז' לחוק התכנון והבניה, התשל"ה - 1965. החלוקה תחייב שטח המוצעת מתוך התכנית היא חלוקה תכנונית בלבד. רישום תוכנית בתא השטח ייעשה רק לאחר השלמת הג' הסדר המוקדם ובכפוף לו.

מצב קיים							מצב חדש לפי הוראות תכנית מס' 7611 ז.ז.															
מספר גוש	שטח חקקה	מספר חקקה	אזור מגורים 1 מיוחד	דרכים	שטח פתוח	מעבר ציבורי לחולכי רגל	שטח פתוח	דרכים	סה"כ	%	הערות	מספר חקקה	שטח חקקה	מספר חקקה	אזור מגורים 1 מיוחד	דרכים	שטח פתוח	מעבר ציבורי לחולכי רגל	שטח פתוח	סה"כ		
גוש 30543	1318	47	866	2215	1180	61	2186	2071	72	458	46	1318	47	866	2215	1180	61	2186	2071	72	458	
גוש 30549	726	50	1022	749	808	54	1569	731	60	640	54	726	50	1022	749	808	54	1569	731	60	640	
גוש 30543	664	1000	664	664	1000	1001	664	1000	1001	654	62	664	1000	664	1000	1001	664	1000	1001	654	62	
גוש 30549	1200	1200	1200	1200	1200	1200	1200	1200	1200	1200	1200	1200	1200	1200	1200	1200	1200	1200	1200	1200	1200	1200
גוש 30543	2861	2861	2861	2861	2861	2861	2861	2861	2861	2861	2861	2861	2861	2861	2861	2861	2861	2861	2861	2861	2861	2861
גוש 30549	204	204	204	204	204	204	204	204	204	204	204	204	204	204	204	204	204	204	204	204	204	204
גוש 30543	393	393	393	393	393	393	393	393	393	393	393	393	393	393	393	393	393	393	393	393	393	393
גוש 30549	2947	2947	2947	2947	2947	2947	2947	2947	2947	2947	2947	2947	2947	2947	2947	2947	2947	2947	2947	2947	2947	2947
סה"כ	18474	18474	18474	18474	18474	18474	18474	18474	18474	41.17%		18474	18474	18474	18474	18474	18474	18474	18474	18474	18474	18474

הערות: א. סה"כ הפרשת לצורכי ציבור בגבולות תכנית מס' 7611 - 7605.00 מ"ר שחם כ- 41.12% משטח התכנית.
ב. אני יוסי קראוס מודד מוסמך מס' רישו 323, החתום מתאשר בזה כי חישוב השטחים שבטבלת איחוד וחלוקה נכון, בדקתי החישוב בשיטה מתמטית.
תאריך: 3-7-11
חתימה: [Signature]