

מרחב תכנון ערים מטה-יהודה

תכנית בנין ערים מעורטת מט' פ.175/175
תקון לתכנית מתאר מט' 155 י.ג.
חלוקת קרקע למטרות בניה במעוז-ציון א'.
בגוש 30367, חלקות 47, 48, 165.

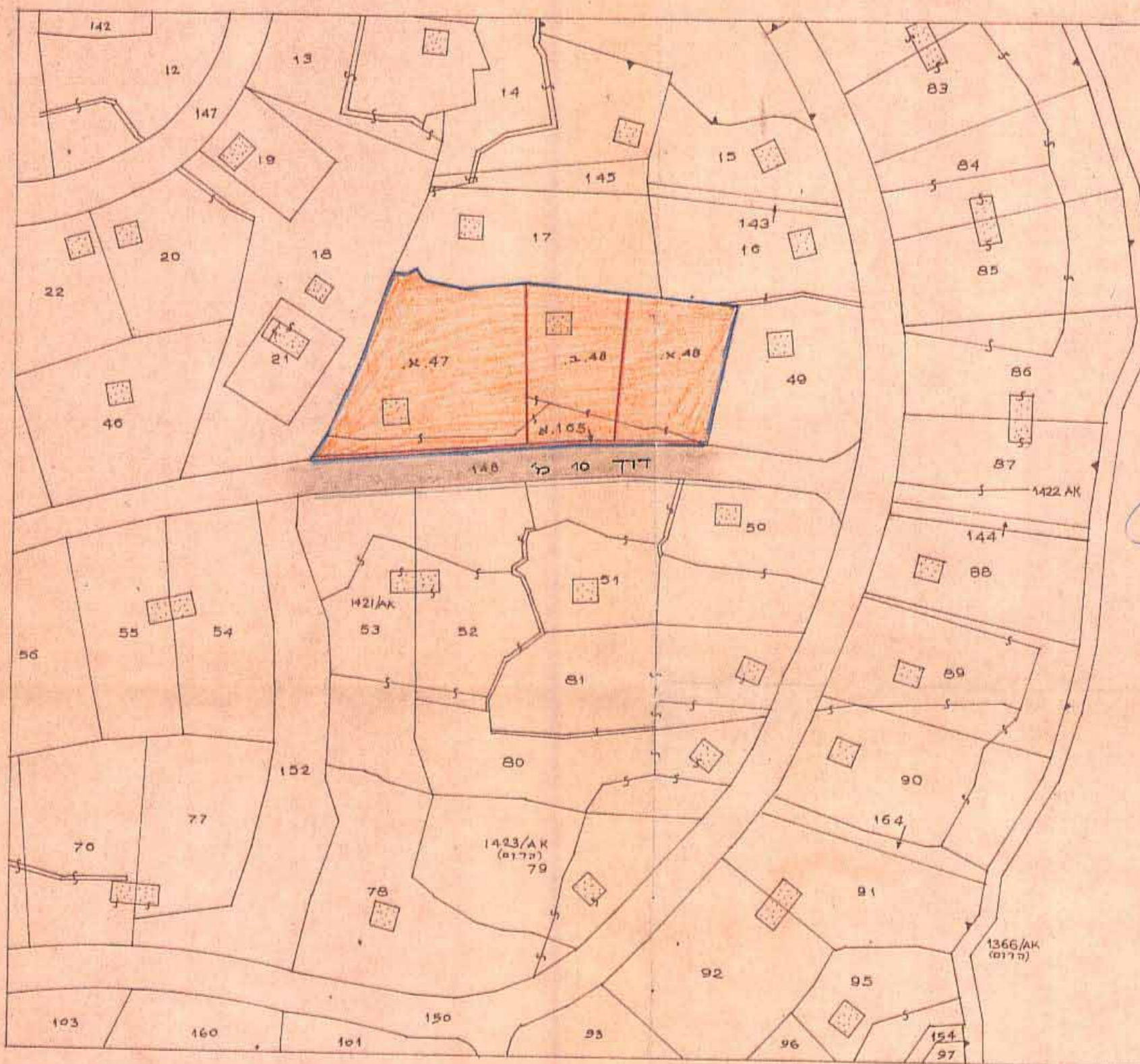
| מט' החלקה | שטח במ"ר |
|-----------|----------|
| 47 | 1.557 |
| 48 | 1.520 |
| 165 | 0.472 |
| סה"כ | 3.549 |

לוח שטחים

| מט' חלקה מוצעת | שטח במ"ר |
|----------------|----------|
| א.47 | 1.713 |
| א.48 | 0.872 |
| ב.48 | 0.873 |
| דרכים א.165 | 0.091 |
| סה"כ | 3.549 |

מקרא:

-  גבול תכנית
-  אזור מגורים
-  דרך קיימת
-  הרחבת דרך
-  גבול מוצע של חלקה
-  גבול גוש



חוק התכנון והבניה תשכ"ה-1965
מחוז יהודה ושומרון
מרחב תכנון מקומי
תכנית פ.175/175 מט' א.165
עדה המחוזית ביישובות ה-149
יום 2.3.1972 החליטה להמקור את
תכנית הזכורה לעיל.
החשב ראש המועצה

מסדר הערים
חוק התכנון והבניה תשכ"ה-1965
מחוז יהודה ושומרון
מרחב תכנון מקומי
תכנית פ.175/175 מט' א.165
עדה המחוזית ביישובות ה-161
יום 16.7.73 החליטה לתת תוקף
למט' הזכורה לעיל.
החשב ראש המועצה

הועדה המקומית לבנין ולתכנון ערים
מטה - יהודה
תכנית פ.175/175 מט' א.165
עדה המחוזית ביישובות ה-85
יום 13.7.72 החליטה להמקור את
תכנית הזכורה לעיל.
יועץ ראש המועצה

מנהל מקרקעי ישראל
ג'ר ירמיהו
29.12.1971

יעקב סימך מודד מוסמך
ת.ד. 1325 ירושלים
1.12.1971 ירושלים



הודעה
אין התנגדות מצדו לביצוע התכנית
המועצה. אולם התוכנית עלתה אינה
באה במקום הסכמת יורש ג'ר זכור
כונס למי כל החת, או במקום הסכמת
כל רשות מוסמכת למי כל דין.
מינהל מקרקעי ישראל
ירושלים 29.12.1971

ע"פ חוק התכנון והבניה תשכ"ה-1965
ע"פ חוק המקומות ביישובות ה-85
תק"מ 3/1/72
175/175
29.12.1971