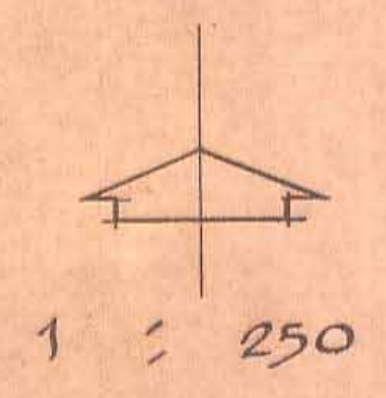


מרחב תכנון מקומי מטה יהודה

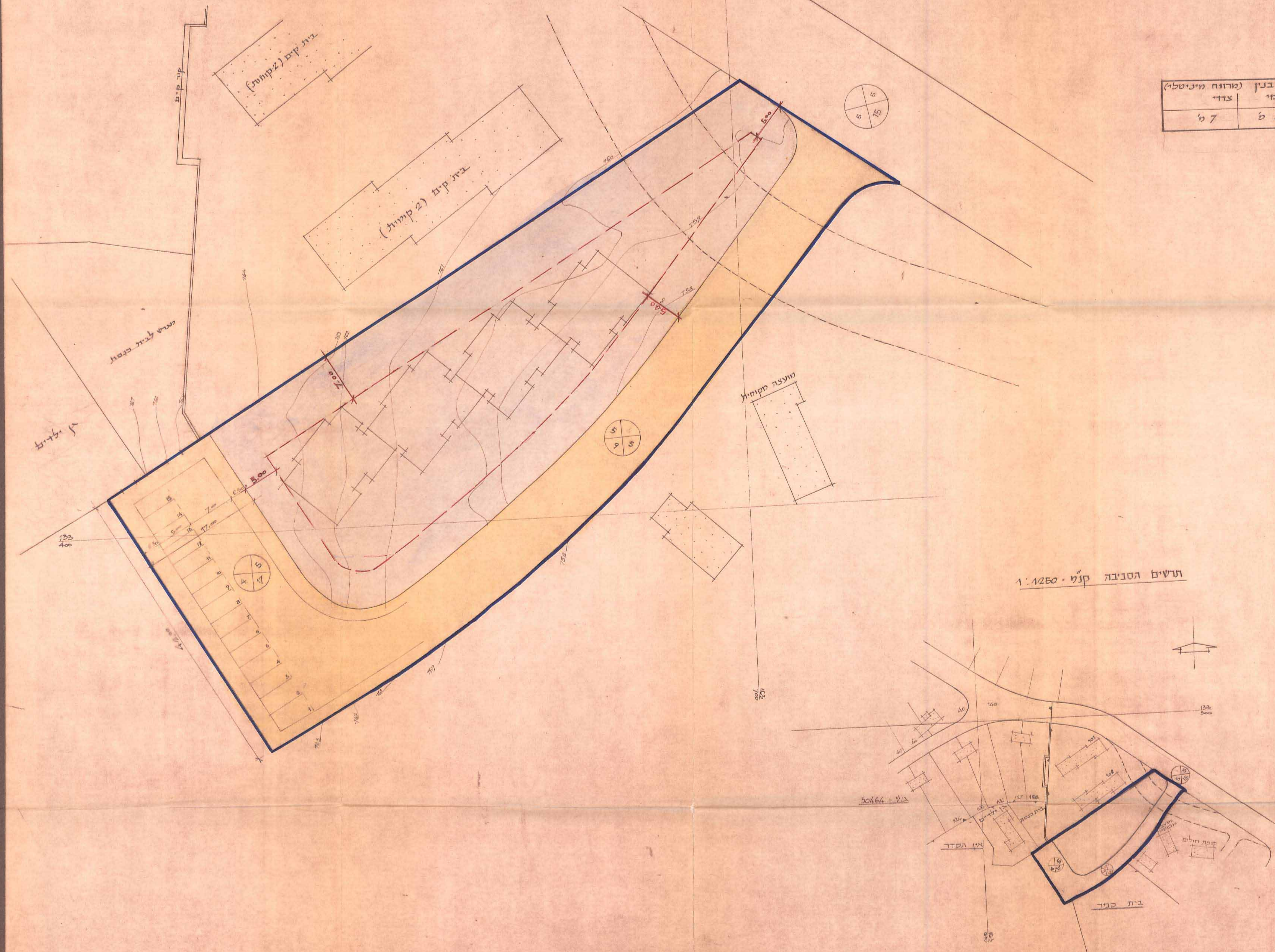
תכנית בגין ערים מפורטת מס 166 שהוגשה על ידי משרד השכונ.
שינוי לתכנית בגין ערים מפורטת מס 114



אזור	שטח המגרש כ"מ	מס' קומות	מס' דירות	תאור יחידות הדיור	קו בנין קדמי	קו בנין אדרי
מגורים 1	2420	2	16	מס' דירות מ"ר שטח כל דירה מ"ר	5	7
דרך	1622			% הבניה		
שטח התכנית - 4042 מ"ר						

מקרא

- גבול התכנית
- אזור מגורים ב' (2 קומות)
- דרך קיימת או מאושרת
- דרך מבוטלת
- קו בנין
- בנין מוצע
- מספר הדרך
- קו בנין מינימלי
- רוחב הדרך



חתמת בעל הקרקע
 חתימת מ"גיש התכנית
 חתמת משרד השיכון
 מחוז ירושלים
 המחלקה הטכני

מס' תכנית: 166/1
 מס' אזור: 114
 מס' קומות: 2
 מס' דירות: 16
 מס' דירות מ"ר שטח כל דירה מ"ר: 151.25
 מס' דירות מ"ר שטח כל דירה מ"ר: 151.25

מס' תכנית: 166/1
 מס' אזור: 114
 מס' קומות: 2
 מס' דירות: 16
 מס' דירות מ"ר שטח כל דירה מ"ר: 151.25
 מס' דירות מ"ר שטח כל דירה מ"ר: 151.25

משרד השיכון
 מחוז ירושלים
 המחלקה הטכני