

תכנית מס' 13595 בניין מגורים שכי אלשיאח תכנית מתאר מקומית תשריט

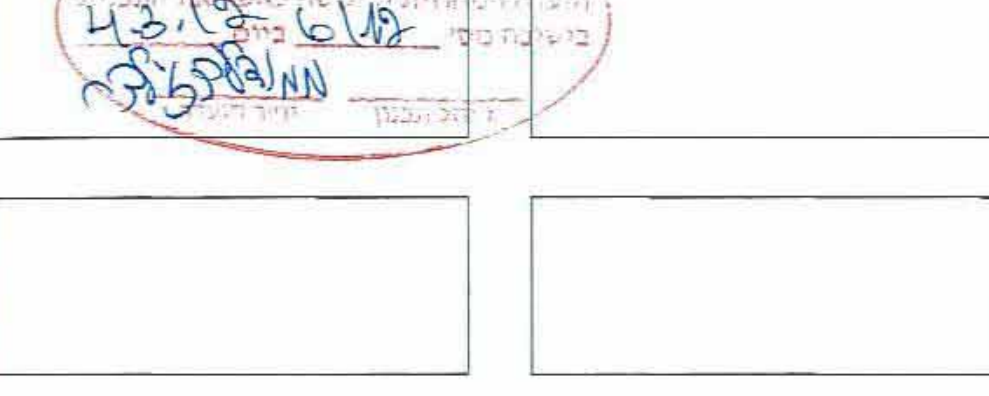
אזור חלוקה	סמכות ראייה	אופי התכנית
עדה מנהלית	הרשאה	תכנית מקומית
מחוז	ירושלים	ירושלים
מרחב תכנון מקומי	ירושלים	ירושלים
רשות מקומית	עיריית ירושלים	ירושלים
מיקום התכנית	אלשיאח	אלשיאח
שטח התכנית	1483 מ"ר	1483 מ"ר
קנה מידה	1:250	1:250

גושים וחלקות בתכנית:			
גוש	סוג הגוש	חלקות בשלמותן	חלקי חלקות
ל.ר.	ל.ר.	ל.ר.	ל.ר.

חלוקת מודד:

שלב: שטח חקלאי מחדורה: 1 תאריך: 10-02-2012

חזמת מוסד התכנון:



שמות וחתימות:

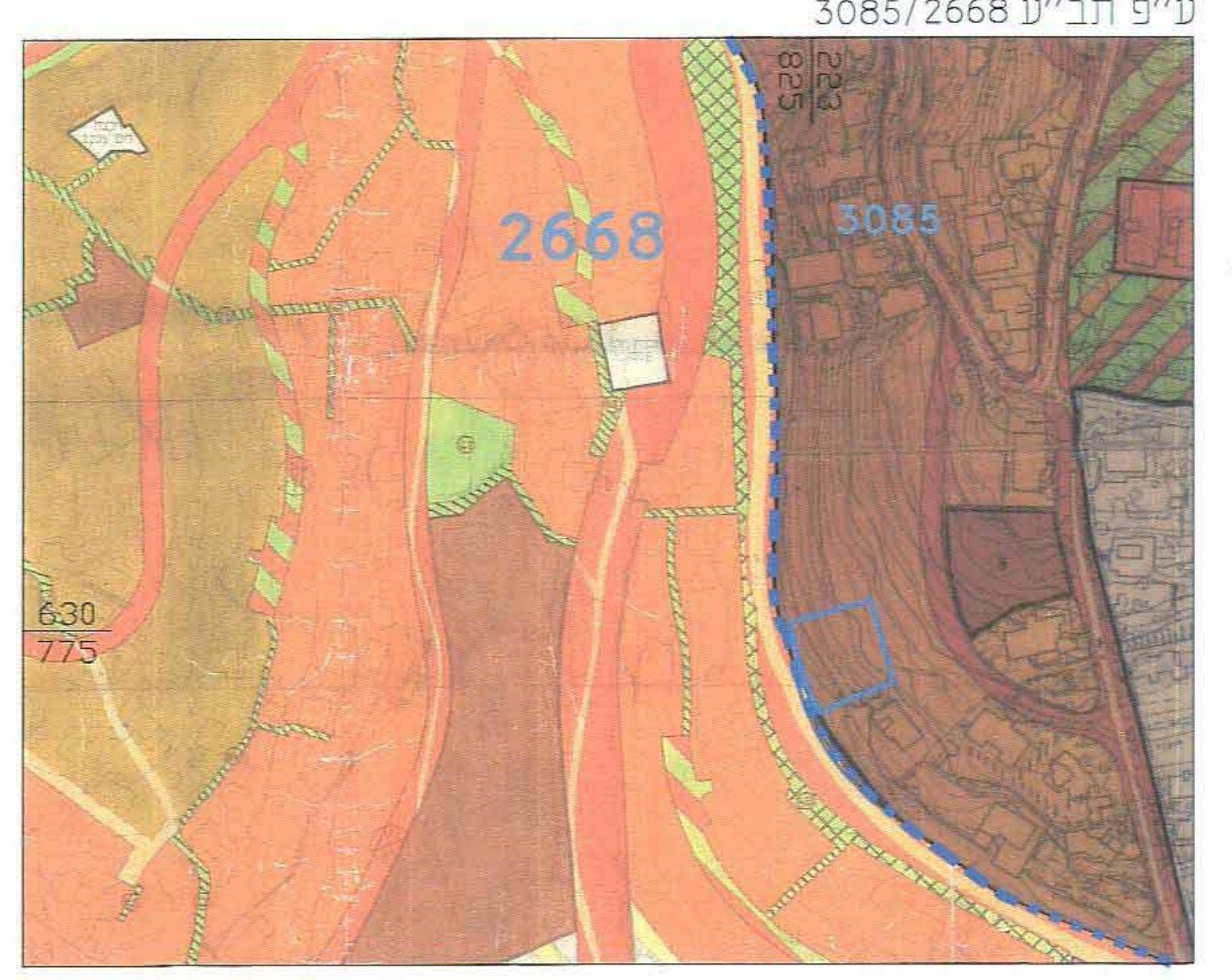
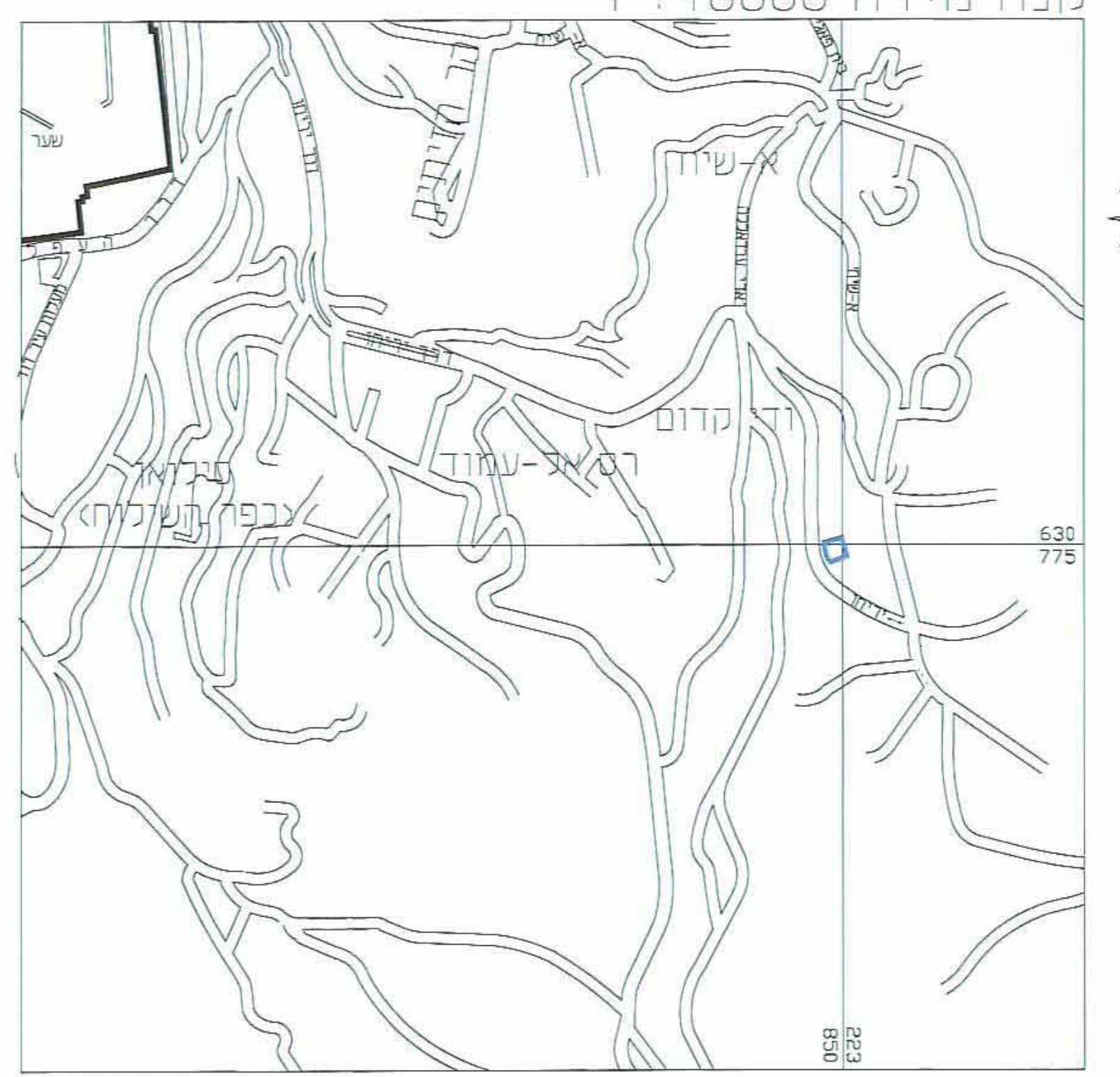
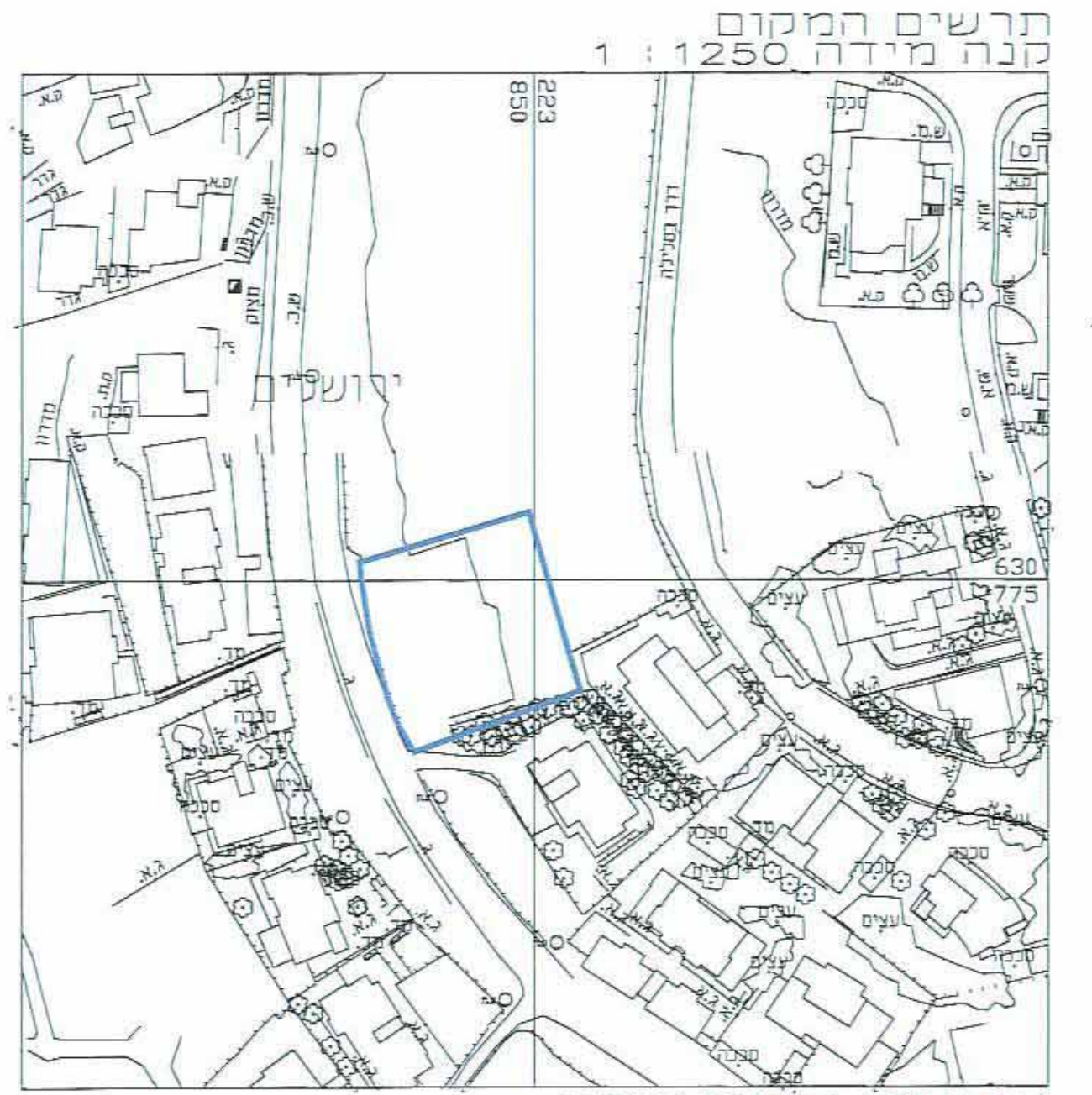
בעל חזקת במקום	שם: משה ירושלים ת.ר. 20965 מס': 2668/3085
----------------	--

מנהל התכנית	שם: משה ירושלים ת.ר. 20965 מס': 2668/3085
-------------	--

עורך התכנית	שם: משה ירושלים ת.ר. 20965 מס': 2668/3085
-------------	--

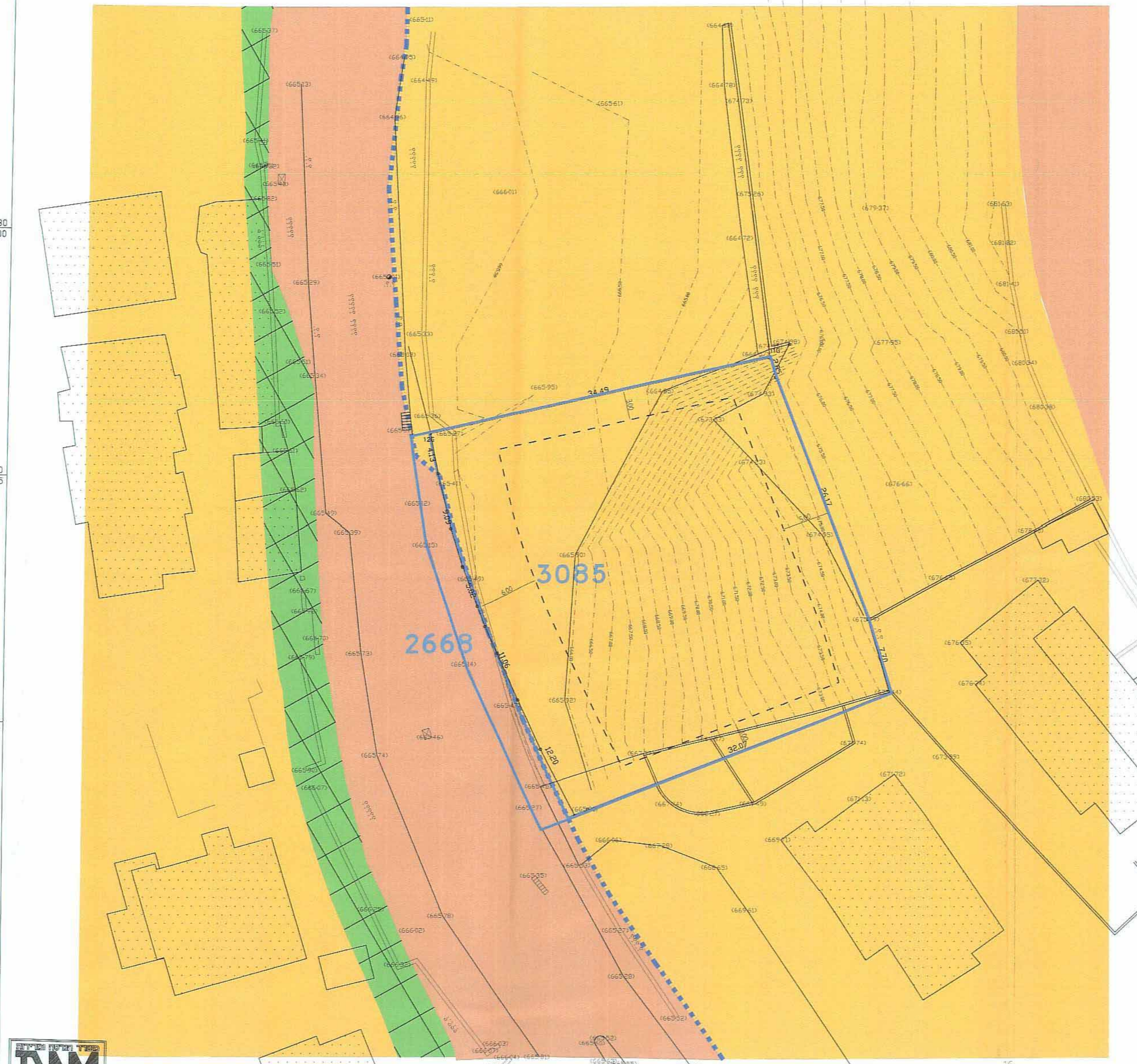
סודר	שם: משה ירושלים ת.ר. 20965 מס': 2668/3085
------	--

שם המודד: משה ירושלים ת.ר. 20965
מס': 2668/3085



- מקרא מצב מאושר**
- גבול תכנית
 - גבול תכנית אזורי
 - גבול תכנית מאושרת
 - סמל תכנית מאושרת
 - גבול חקלאי
 - אזור מטרופוליטני
 - דרך מאושרת
 - שדה חקלאי
 - שטח תכנית קודמת
 - גבול קיים

מצב מאושר קנייני 1:250

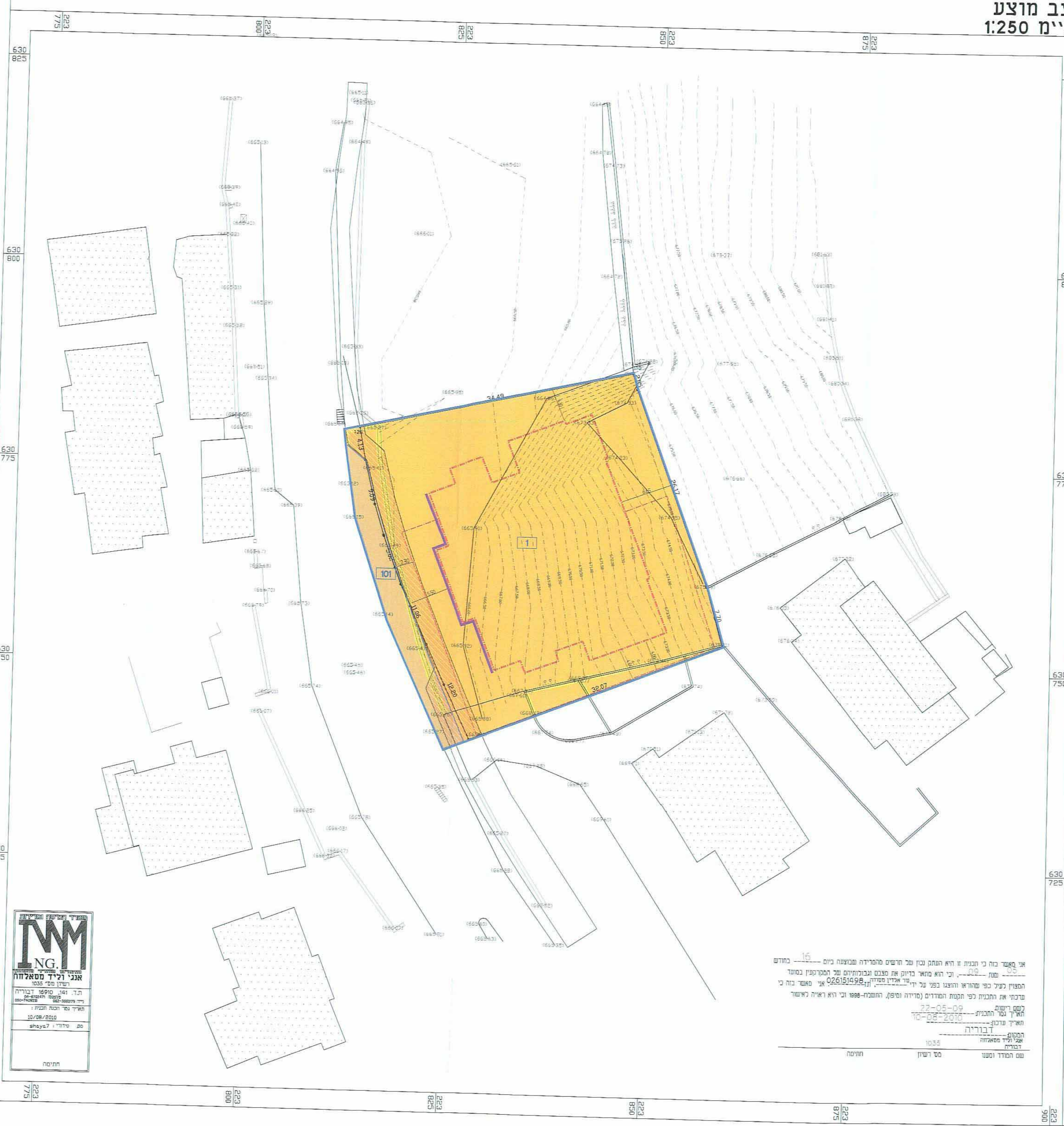


אם נמצא כי תכנית זו היא חקלאית או שיש להגדרה אחרת, תיבטל תכנית זו. במקרה זה, תיבטל תכנית זו ויש להגיש תכנית חדשה. במקרה זה, תיבטל תכנית זו ויש להגיש תכנית חדשה. במקרה זה, תיבטל תכנית זו ויש להגיש תכנית חדשה.



- מקרא מצב מוצע**
- גבול תכנית
 - מסלול כ"ו
 - שטח בנין
 - שטח בנין תחת
 - חוקת מסחרית
 - לחישת
 - גבול חקלאי
 - מסלול חקלאי
 - גבול קיים
 - נקודת ראייה למסלול רגלי

מצב מוצע קנייני 1:250



אם נמצא כי תכנית זו היא חקלאית או שיש להגדרה אחרת, תיבטל תכנית זו. במקרה זה, תיבטל תכנית זו ויש להגיש תכנית חדשה. במקרה זה, תיבטל תכנית זו ויש להגיש תכנית חדשה. במקרה זה, תיבטל תכנית זו ויש להגיש תכנית חדשה.

